

Наталья Гутовская, ДомИн

79819904581

Санкт-Петербург, Гатчинское шоссе, 8к3

5 700 000 ₽

Санкт-Петербург, Гатчинское шоссе, 8к3

Округ

[СПБ, Красносельский район](#)

Квартира

Количество комнат

1

Высота потолков

2.6 м

Жилая площадь

16.2 м²

Площадь кухни

8 м²

Общая площадь

42.1 м²

Этаж

5/5

Детали объекта

Тип сделки

Продам

Раздел

[Квартиры](#)

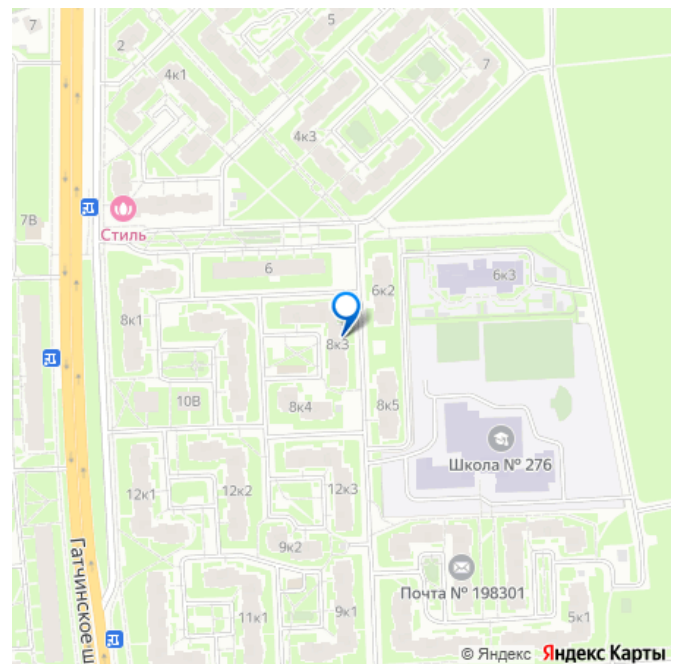
Тип балкона

балкон

Тип санузла

раздельный

для заметок



Вид из окна

во двор

Ремонт

косметический

Покупка в ипотеку

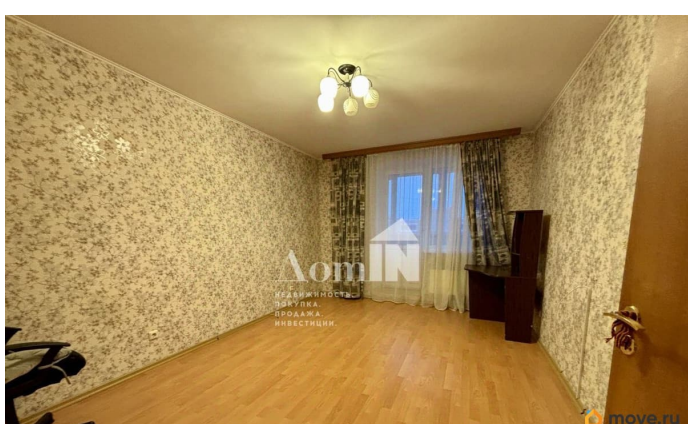
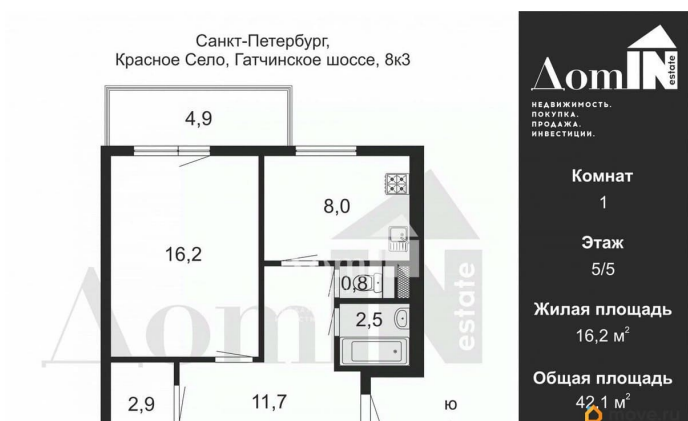
да

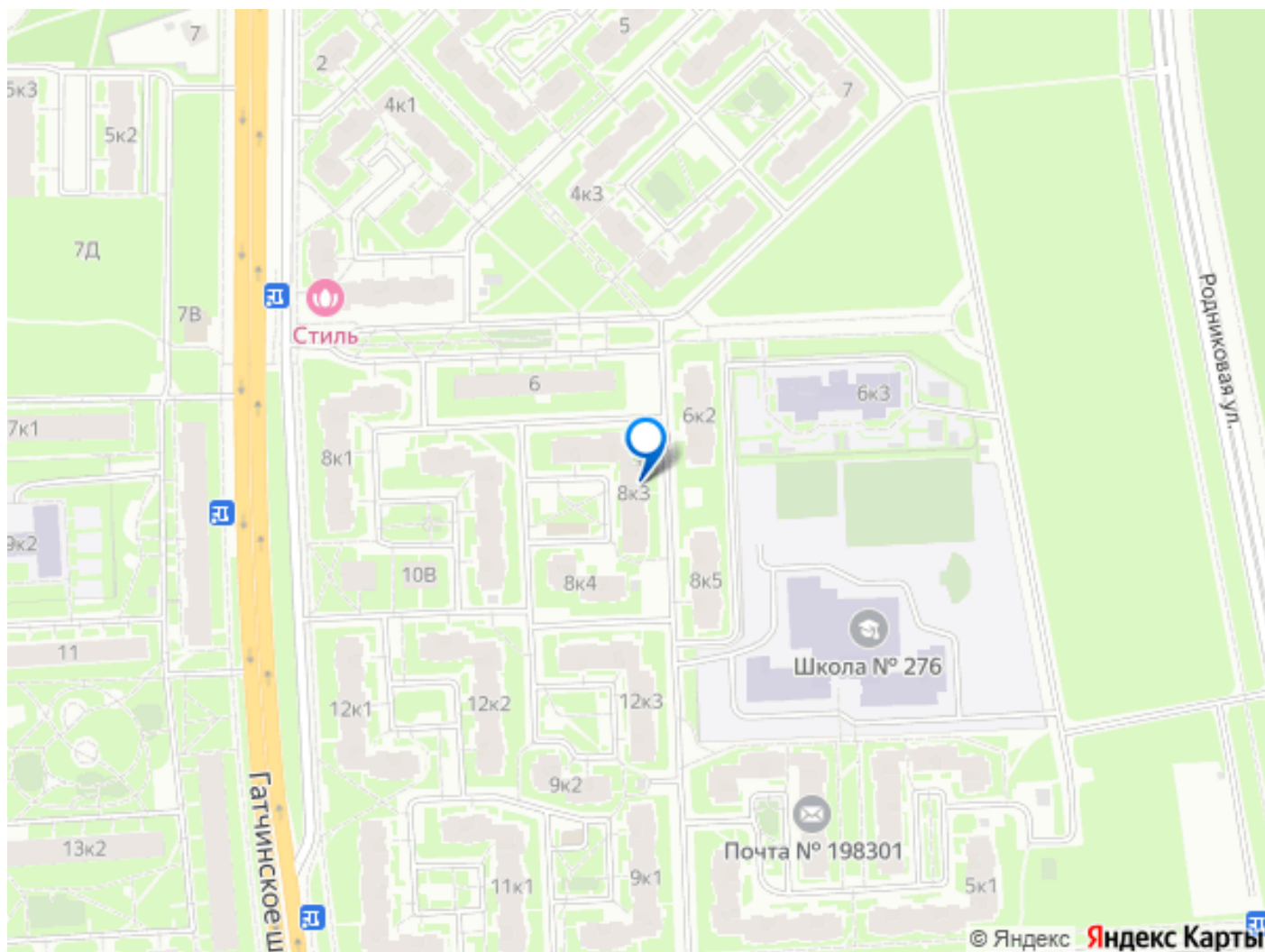
возможна ипотека

Описание

Арт. 126364953 В продаже однокомнатная квартира с балконом и гардеробной. Общая площадь 42,1 м2 без учёта балкона. Комната 16,2 м2 Кухня 8 м2 Гардеробная 2.9 м2 Из комнаты выход на застеклённый балкон S 4.9 м2 Санузел отдельный, установлены счётчики воды. Высота потолков 2.6 м. Этаж 5/5 Благодаря тому, что окна выходят на юго-восток квартира светлая и тёплая.

Покупателям остаётся кухонный гарнитур в отличном состоянии, варочная панель и духовой шкаф Electrolux. Дом кирпич-монолит 2009 года постройки расположен в квартале малоэтажной застройки. Нет проблем с парковкой. На этаже четыре квартиры. В подъезде есть место для хранения колясок и велосипедов. Район с развитой инфраструктурой. Рядом ТК Лабиринт, Гипермаркет Лента, Пятёрочка, аптеки, ПВЗ Ozon, WB, поликлиники детская и взрослая, Дом культуры, парк «Красное село», во дворе школа 276, детский сад 80. До пляжа на Безымянном озере 20 минут пешком. В шаговой доступности остановки общественного транспорта. Въезд на КАД в 15 минутах езды. Метро пр. Ветеранов- 45 минут транспортом. Подходит под ипотеку. Помогу с одобрением. Один взрослый собственник. Прямая продажа.





Move.ru - вся недвижимость России