

Создано: 16.11.2025 в 19:56

Обновлено: 01.01.2026 в 17:56

<https://spb.move.ru/objects/9286636091>

Собственник

79111716932

для заметок

Санкт-Петербург, Петровский проспект,  
24к2

27 800 000 ₽

Санкт-Петербург, Петровский проспект, 24к2

Округ

[СПБ, Петроградский район](#)

Улица

[Петровский переулок](#)

## Квартира

Количество комнат

1

Высота потолков

3 м

Жилая площадь

18.7 м<sup>2</sup>

Площадь кухни

14.7 м<sup>2</sup>

Общая площадь

42.2 м<sup>2</sup>

Этаж

4/8

## Детали объекта

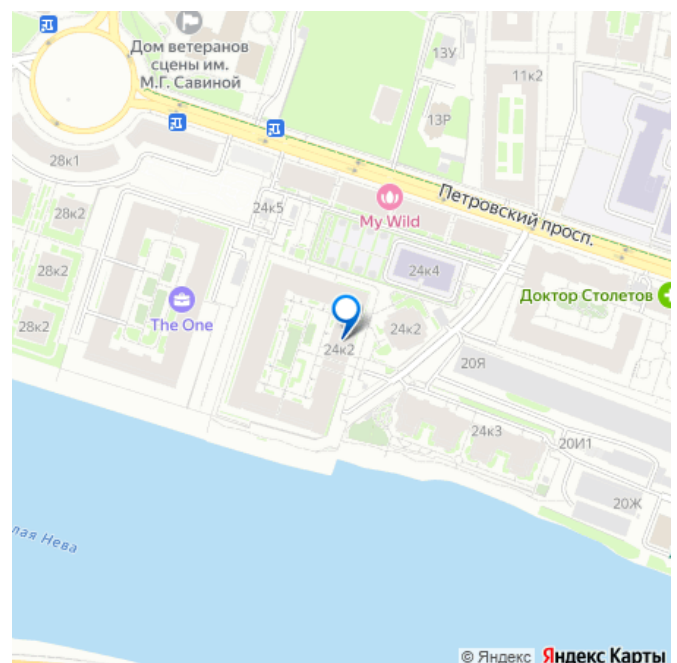
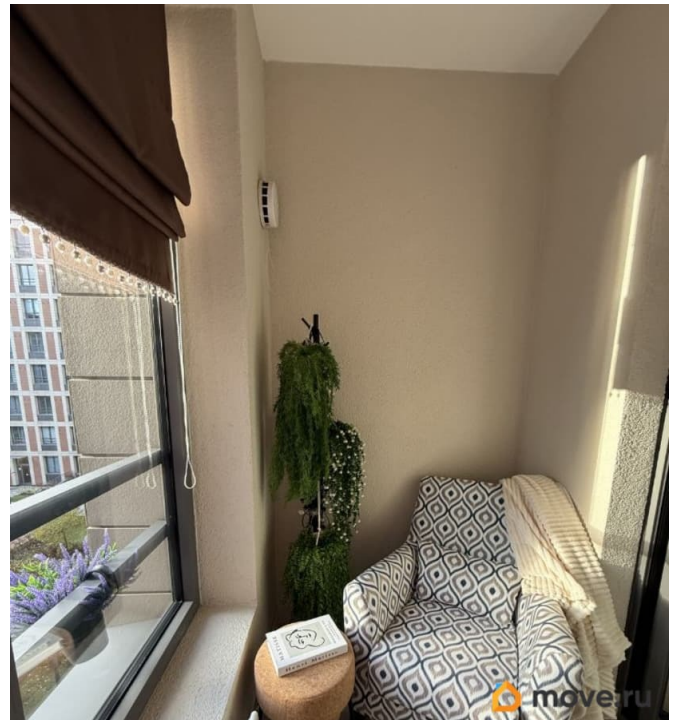
Тип сделки

Продам

Раздел

[Квартиры](#)

Тип балкона



лоджия

Тип санузла

раздельный

Ремонт

дизайнерский

Квартира в новостройке

да

Год сдачи

4 квартал 2019 г.

Покупка в ипотеку

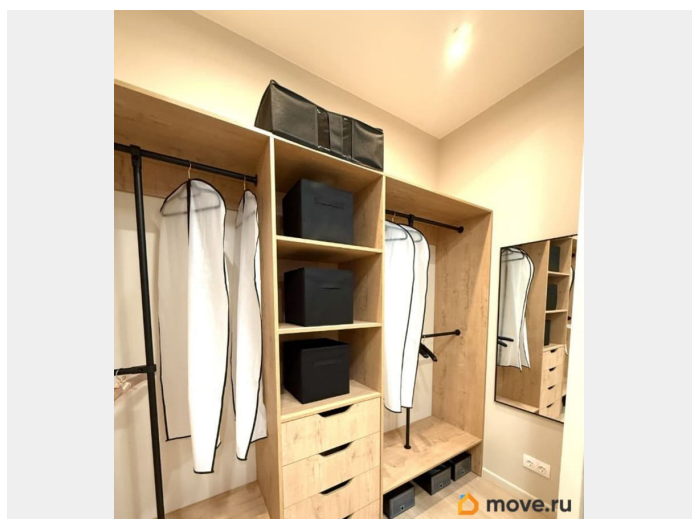
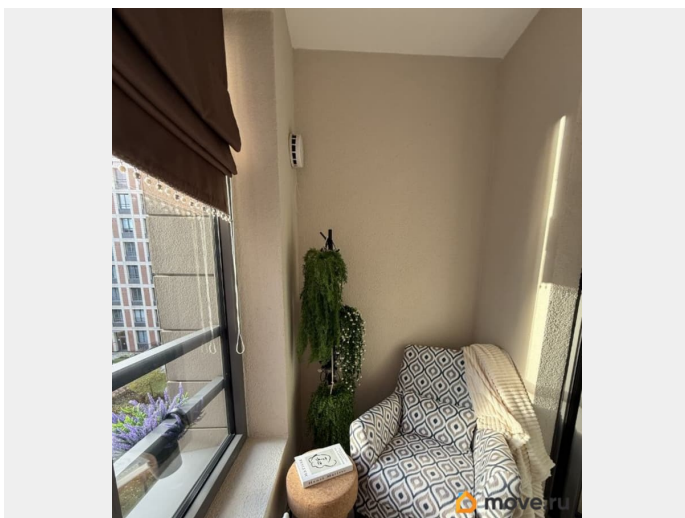
да

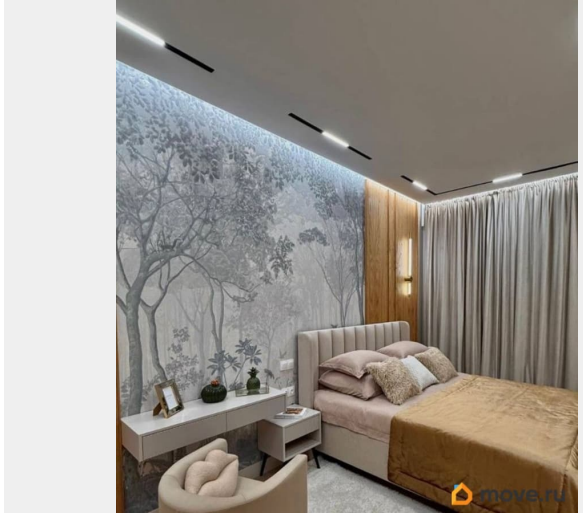
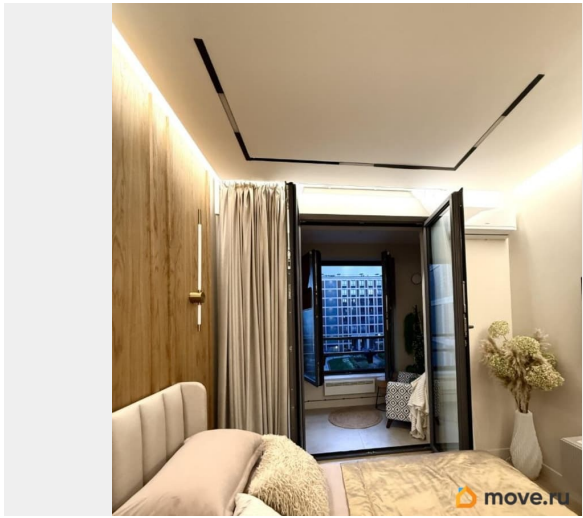
возможна ипотека, лифт, парковка

## Описание

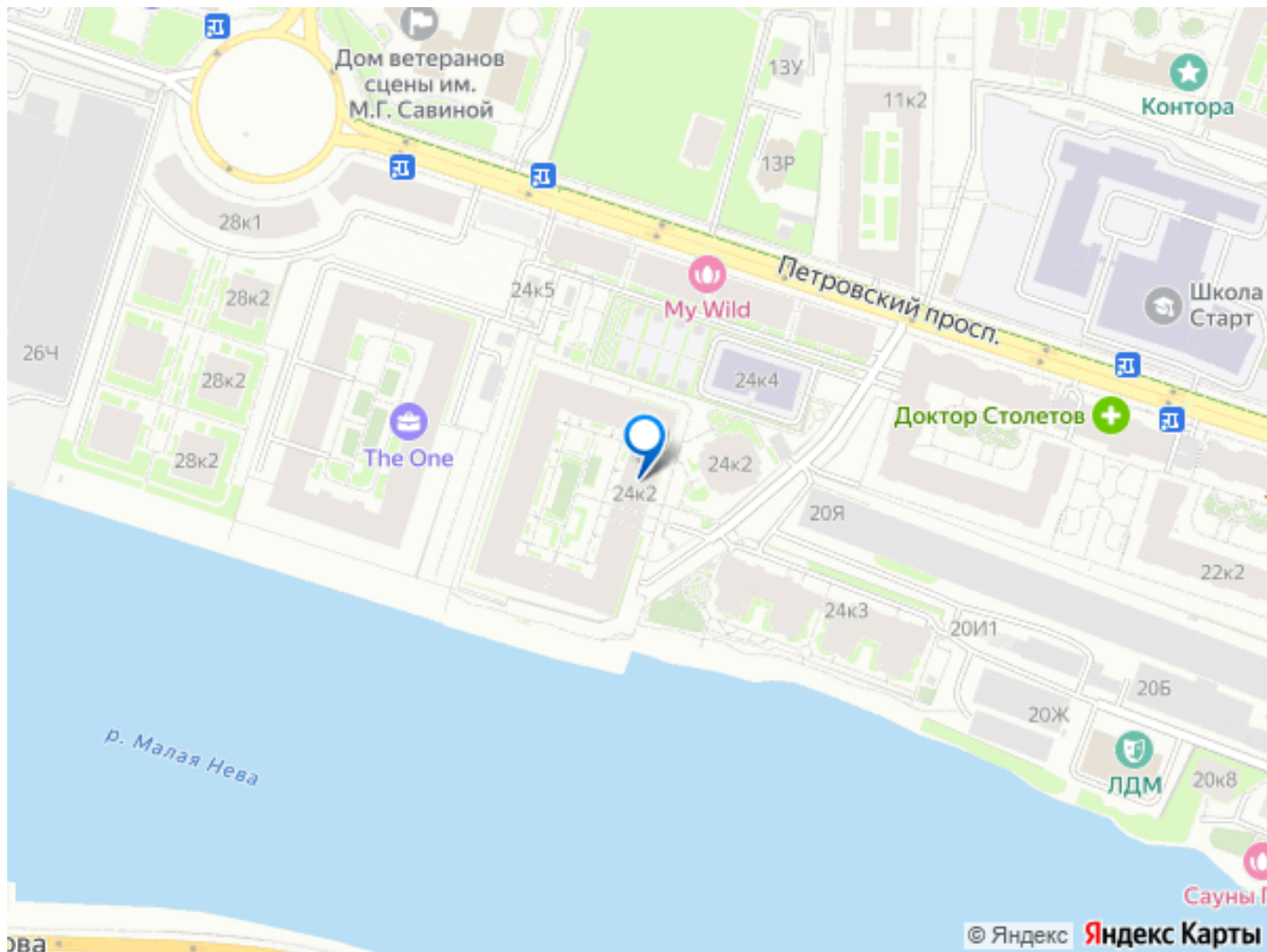
Продается светлая, просторная и очень уютная квартира в ЖК Петровский квартал на воде. Уникальное предложение в этой локации. Современный ремонт, качественная мебель, бытовая техника Gorenje, умные карнизы, теплые полы, в квартире никто не жил. Созданы все необходимые условия, можно сразу въехать без дополнительных вложений. Отличный вариант не только для комфортной жизни но и выгодная инвестиция. ЖК Петровский квартал на воде - современный, благоустроенный комплекс в топовой локации Санкт-Петербурга на первой береговой линии в окружении парков, воды, в центре деловой и культурной жизни с удобной транспортной доступностью - это полное сочетание комфортной жизни в одном из лучших районов города! Квартира находится во втором корпусе с окнами в тихий двор с ландшафтным дизайном. Территория ЖК полностью огорожена и охраняется 24/7, благоустроенный двор без

машин, парадный холл с консьерж сервисом, видеонаблюдение и видеодомофон, набережная с ландшафтным дизайном. На территории есть детская площадка и зоны отдыха. Для удобства автомобилистов имеется отапливаемый подземный паркинг. В шаговой доступности находятся магазины, спортивные залы, детский сад, школа, кафе, рестораны, аптеки, салоны красоты и ПВЗ маркетплейсов. Путь пешком до метро Крестовский остров и Спортивная займет не более 20 минут. До съезда на ЗСД на автомобиле можно добраться за 2 минуты, до Крестовского острова за 3 минуты, а до центра города за 15. Один взрослый собственник, прямая продажа, без обременений, никто не прописан. !!!  
Вниманию агентов: фото квартиры реальные, в квартире никто не жил, собственность менее 5 лет, помощь в продаже не требуется, эксклюзивные договоры не рассматриваются, показов для туристов нет. Все условия обсуждаются индивидуально, при наличии реально существующих покупателей. Без реальных клиентов пожалуйста не беспокойте!!!









Move.ru - вся недвижимость России