

Создано: 10.12.2025 в 12:22

Обновлено: 08.01.2026 в 00:00

<https://spb.move.ru/objects/9287280011>

Сабина Яшина, Мир Квартир Элит

**79112770142**

**Санкт-Петербург, Петровский проспект,  
24к2**

**27 800 000 ₽**

Санкт-Петербург, Петровский проспект, 24к2

Округ

[СПБ, Петроградский район](#)

Улица

[Петровский переулок](#)

## Квартира

Количество комнат

1

Высота потолков

3 м

Площадь кухни

14.7 м<sup>2</sup>

Общая площадь

42.2 м<sup>2</sup>

Этаж

4/8

## Детали объекта

Тип сделки

Продам

Раздел

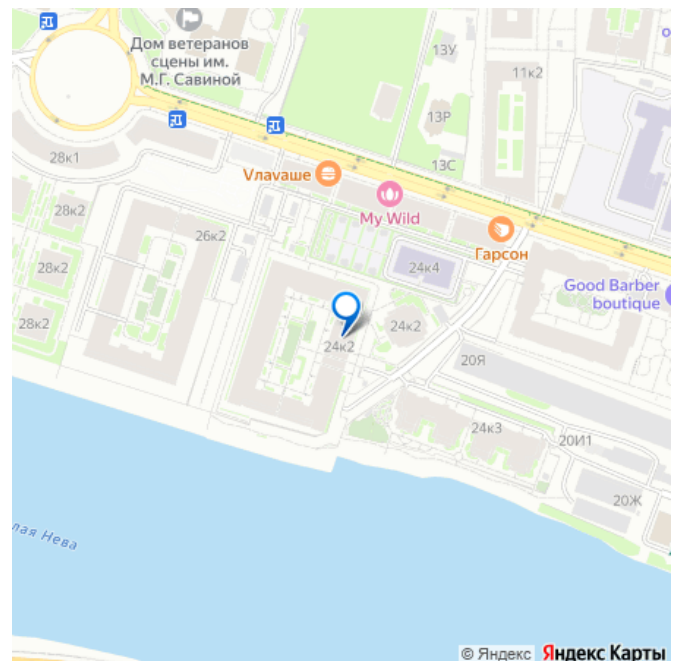
[Квартиры](#)

Тип балкона

лоджия

Тип санузла

для заметок



совмещенный

Вид из окна

во двор

Ремонт

дизайнерский

Квартира в новостройке

да

Год сдачи

4 квартал 2019 г.

Покупка в ипотеку

да

возможна ипотека, лифт, парковка

## Описание

Арт. 127015567 Предлагается к продаже просторная, уютная квартира с качественным современным ремонтом в престижном ЖК «Петровский квартал на воде». Объект находится в идеальном состоянии, после ремонта никто не жил. Ключевые преимущества объекта: Качественная отделка: Выполнен дизайнерский ремонт с использованием материалов высокого качества. Продуманная комбинация освещения, теплые полы, умные карнизы, видеодомофон. Полная комплектация: Квартира оборудована всем необходимым для комфортной жизни. Качественная мебель, бытовая техника фирмы Gorenje, телевизоры LG, большое количество мест хранения, вместительный гардероб, постельные принадлежности Аскон. Возможность заезда сразу после покупки. Приятные детали: Светлая квартира с лоджией, в которой создана по-настоящему уютная атмосфера. Удобная планировка,

комфортный этаж. Окна выходят в тихий двор с ландшафтным дизайном, первая береговая линия. Инвестиционная привлекательность: Полная готовность к проживанию, перспективная локация и статус жилого комплекса делают покупку этого объекта выгодным вложением.

Инфраструктура и расположение: ЖК «Петровский квартал на воде» — современный комплекс с развитой инфраструктурой на первой береговой линии.

Безопасность: Территория полностью огорожена и находится под круглосуточной охраной. Работает консьерж-сервис, установлены системы видеонаблюдения.

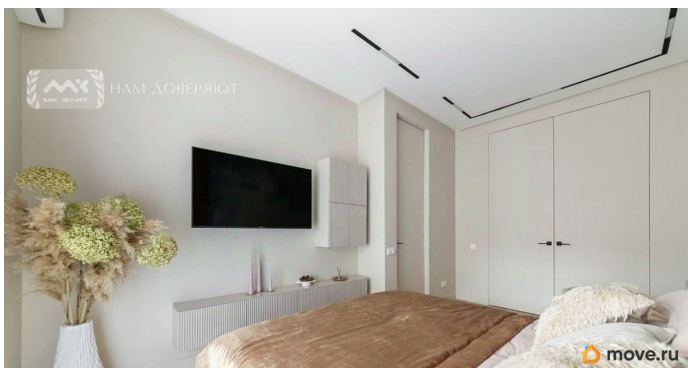
Благоустройство: Ухоженный двор без машин с ландшафтным дизайном. Имеются детские площадки и зоны для отдыха.

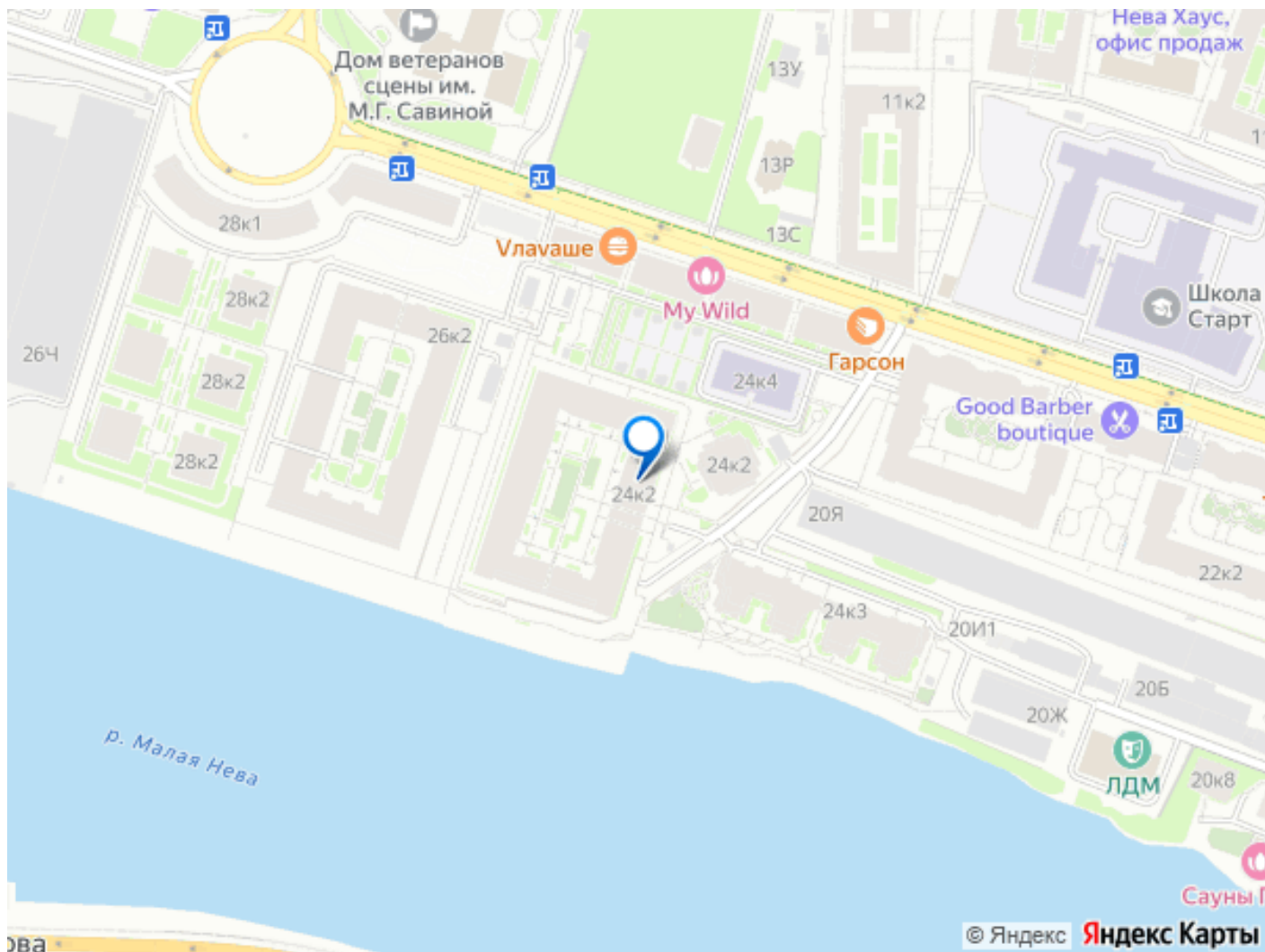
Инфраструктура: В шаговой доступности магазины, спортивные залы, детский сад, школа, кафе, рестораны, аптеки и салоны красоты. Транспортная доступность: Пешком до станций метро «Крестовский остров» и «Спортивная» — около 20 минут. На автомобиле выезд на ЗСД за 2 минуты, до Крестовского острова — 3 минуты, до центра города — примерно 15 минут.

Дополнительная информация: Корпус 2, окна во внутренний двор. На территории комплекса оборудован отапливаемый подземный паркинг. Квартира продается напрямую от одного собственника.

Обременений нет, никто не прописан. ---

Готовы организовать просмотр в удобное для вас время. Звоните или пишите для получения дополнительной информации.





Move.ru - вся недвижимость России