

🕒 Создано: 15.01.2026 в 15:59

Обновлено: 11.02.2026 в 15:21

**Санкт-Петербург, Звенигородская улица,
7к2**

21 800 000 ₽

Санкт-Петербург, Звенигородская улица, 7к2

Округ

[СПБ, Адмиралтейский район](#)

Улица

[улица Звенигородская](#)

Квартира

Количество комнат

1

Высота потолков

3 м

Жилая площадь

25 м²

Площадь кухни

9.5 м²

Общая площадь

42.2 м²

Этаж

5/7

Детали объекта

Тип сделки

Продам

Раздел

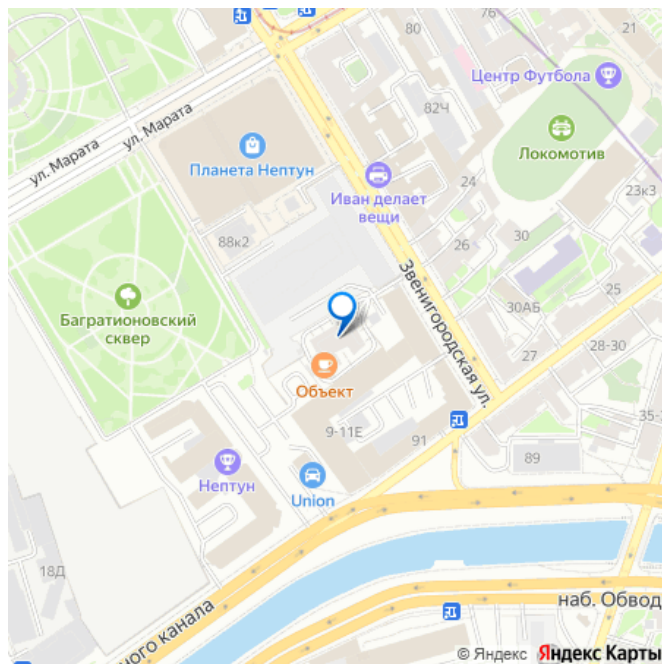
[Квартиры](#)

Тип балкона

<https://spb.move.ru/objects/9288056323>

**Максим Александрович Шкребень,
Этажи Санкт-Петербурга
79119318520**

для заметок



балкон

Тип санузла

раздельный

Вид из окна

во двор

Ремонт

дизайнерский

Квартира в новостройке

да

Покупка в ипотеку

да

возможна ипотека, лифт

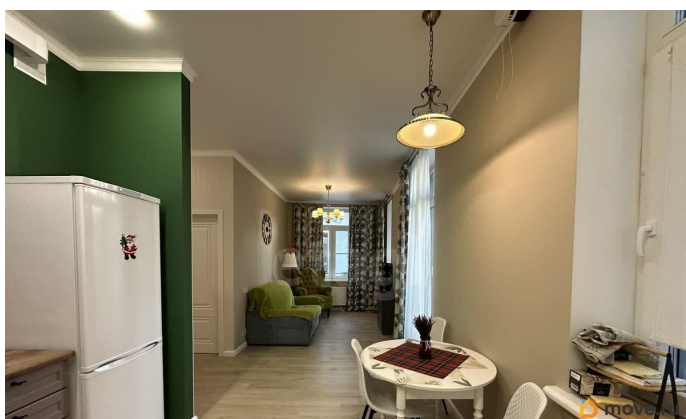
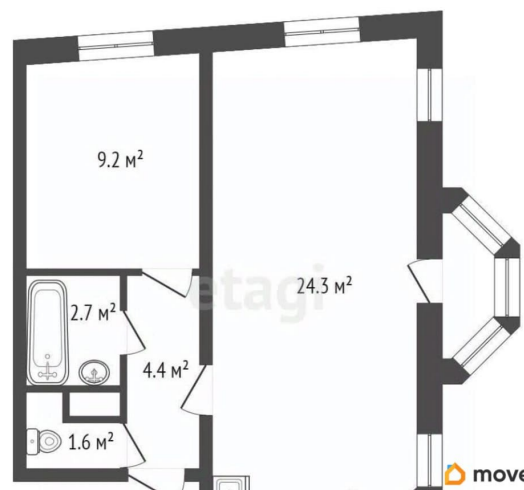
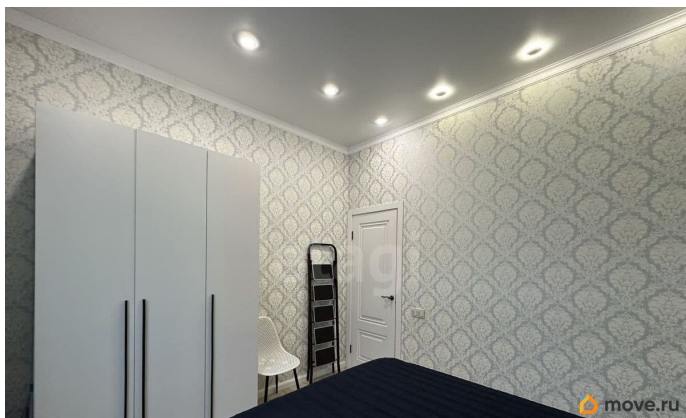
Описание

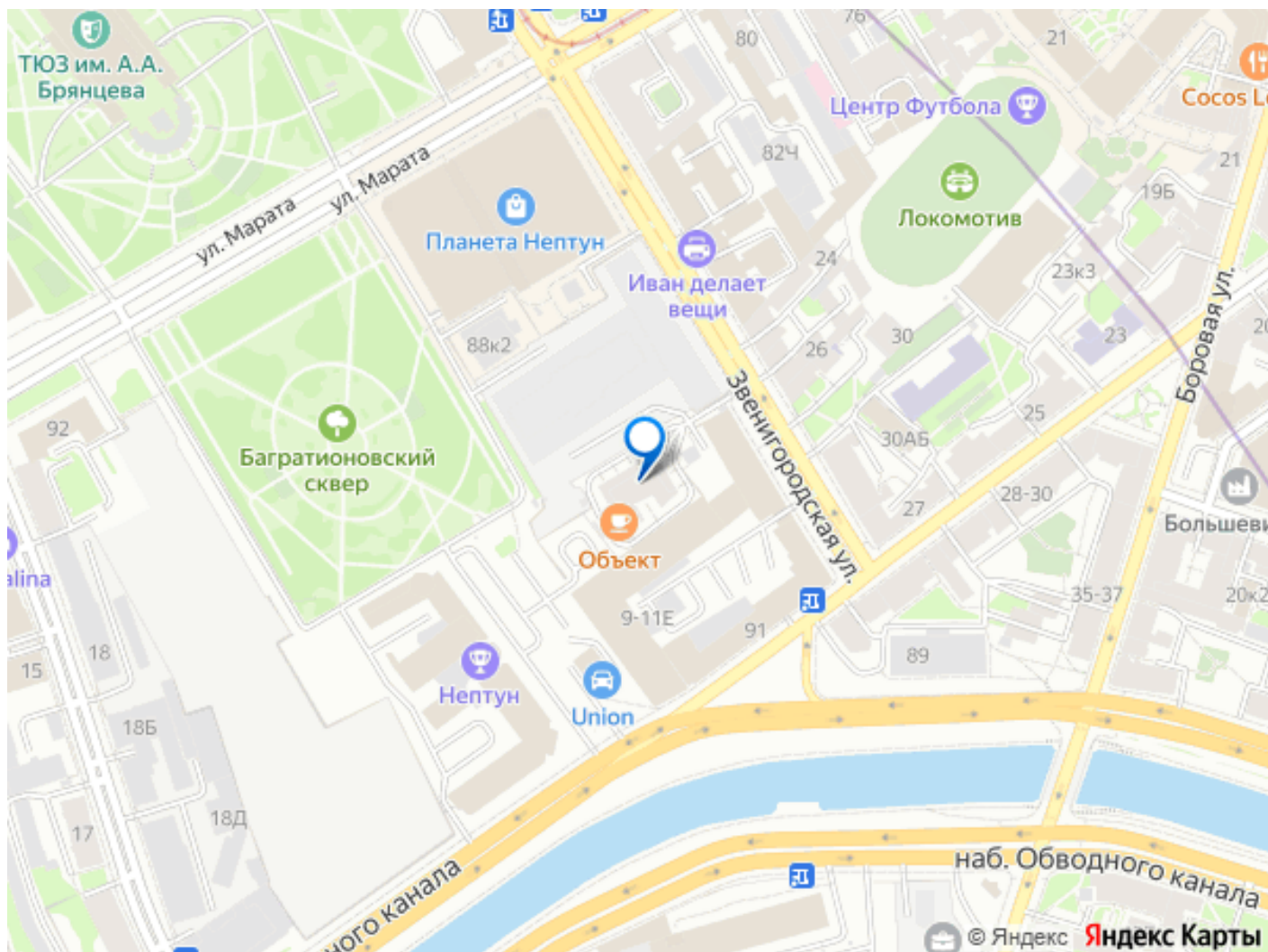
В продаже квартира в готовом клубном доме «Артхаус», который располагается прямо у Багратионовского сквера и в 200 метрах от сада Театра юных зрителей. Дом в самом центре светского Петербурга открыт для ярких событий, но удалён от суеты парадных кварталов. ДОМ: -Всего 72 квартиры в доме - Высокие потолки 3 метра -Дерево-алюминиевые окна, увеличенная высота оконных проемов -Распашные балконные двери без вертикального импоста -Закрытая благоустроенная территория -Система контроля доступа, видеонаблюдение, консьерж -Подземный тёплый паркинг КВАРТИРА: Двухкомнатная квартира, кухня-гостиная 24.3 кв.м. и спальня 9.2 кв.м., раздельный санузел и небольшой 1.5 м.кв. небольшой французский балкон. Потолок 3 метра, в полу установлен конвекторы, тепловая завеса перед балконом. Сделан свежий, качественный ремонт в теплых, светлых тонах: - Краска swiss lake brilliant

(спец заказ). - На полу кварцевый ламинат (высшая степень износостойкости, особенно актуально для домашних животных) - Теплый пол в ванной, туалете, прихожей. -

Выключатели в спальне 'проходные' - можно выключать свет не вставая с кровати. Свет в потолке - две степени яркости. - Эко-стеклопакеты (дерево) - За окнами специальные кованые ограждения для цветов. Остается кухня и мебель по договоренности. ИНФРАСТРУКТУРА:

Придомовая территория примыкает к строящейся Новой сцене Малого драматического театра. В радиусе полутора километров еще 15 театров, среди которых МДТ (Старая сцена), БДТ, Александринский, Театр им.Ленсовета, Филармония джазовой музыки, театр Суббота. В 15 минутах пешей прогулки от «Артхауса» улица Рубинштейна самая известная ресторанный улица города. Создатель проекта заслуженный архитектор России, академик архитектуры Михаил Мамошин, автор ряда выдающихся произведений современного зодчества Северной столицы «Артхаус» гармонично встраивается в контекст эстетики Северной столицы. В отделке фасадов использованы гранит, облицовочный кирпич, патинированная медь и художественная ковка. На крыше, с которой открывается вид на башни Пяти углов и купол Исаакия, будет разбит декоративный сад, там можно посмотреть на праздничные салюты или полюбоваться закатами над петербургскими крышами. ДОКУМЕНТЫ: Один собственник, обременения отсутствуют, быстрый выход на сделку. Приглашаем на просмотр, торг уместен! Код пользователя: 110057 Номер в базе: 2216449





Move.ru - вся недвижимость России