

🕒 Создано: 25.03.2026 в 11:08

🔄 Обновлено: 06.04.2026 в 10:00

Санкт-Петербург, Пушкинская улица, 48

7 800 000 ₹

Санкт-Петербург, Пушкинская улица, 48

Округ

[СПБ, Пушкинский район](#)

Улица

[улица Пушкинская](#)

Квартира

Количество комнат

1

Высота потолков

2.5 м

Жилая площадь

18.6 м²

Площадь кухни

10.6 м²

Общая площадь

42.2 м²

Этаж

5/10

Детали объекта

Тип сделки

Продам

Раздел

[Квартиры](#)

Тип балкона

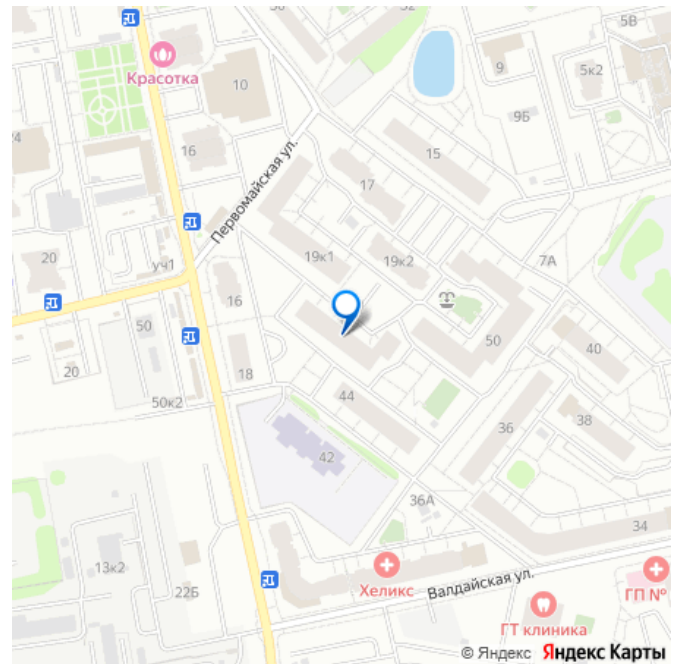
лоджия

<https://spb.move.ru/objects/9293297840>

Собственник

**79812113934,7911156
7850**

для заметок



Тип санузла

раздельный

Ремонт

евро

Квартира в новостройке

да

Год сдачи

1 квартал 2010 г.

Покупка в ипотеку

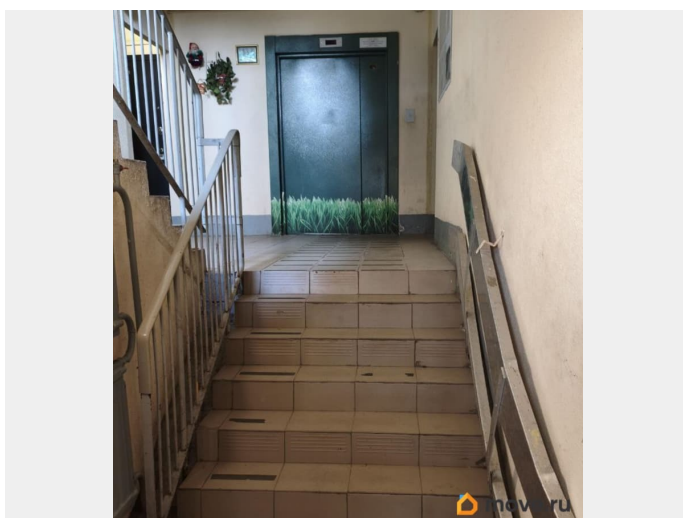
да

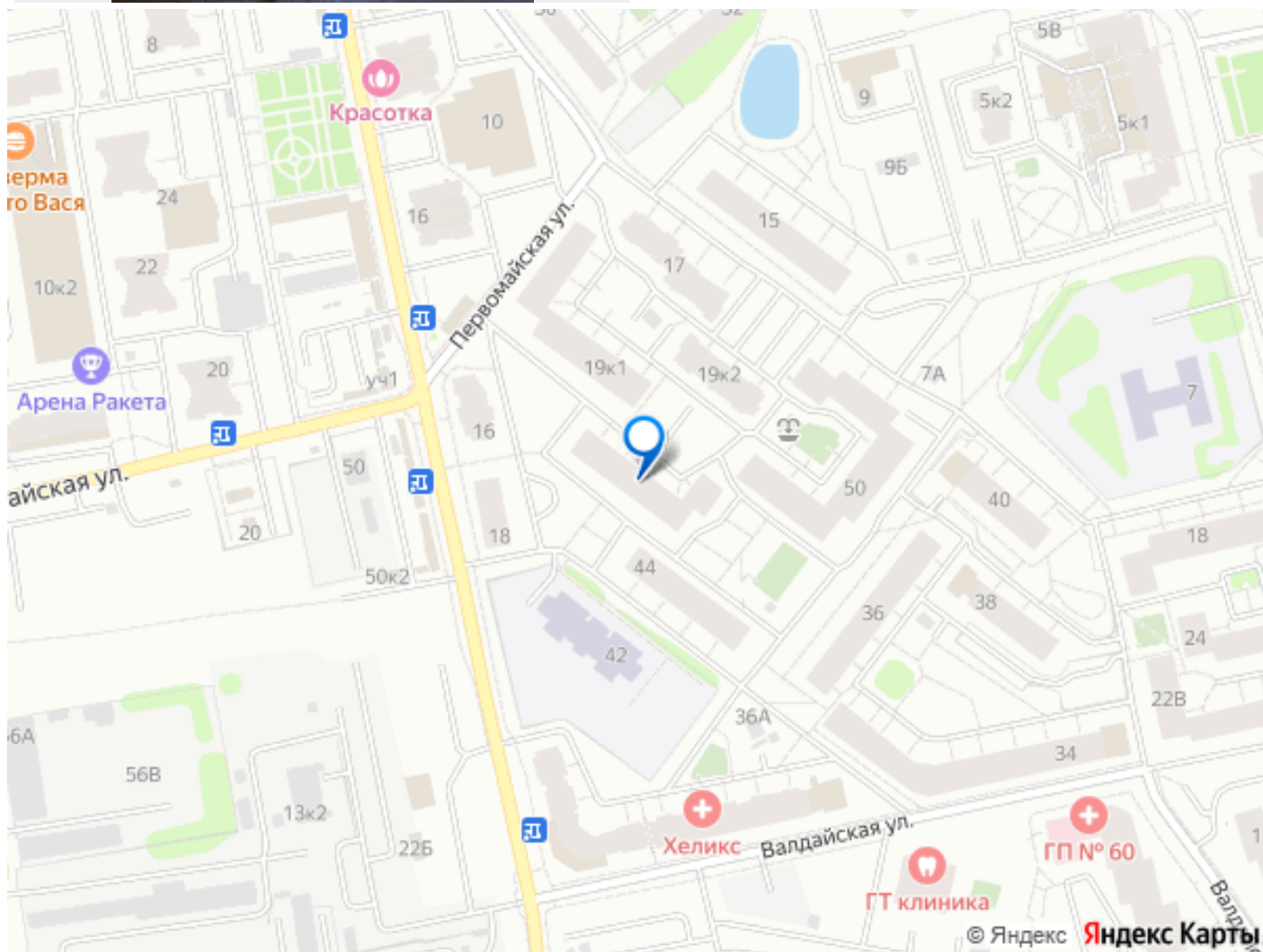
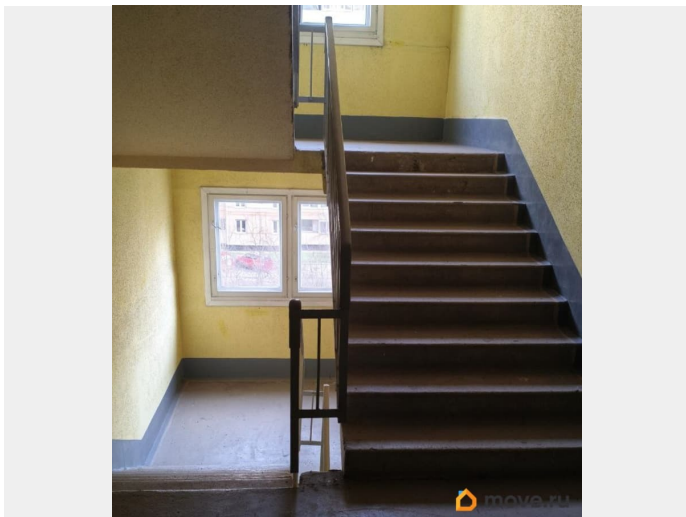
возможна ипотека, лифт, парковка

Описание

АГЕНТОВ БЕЗ РЕАЛЬНЫХ КЛИЕНТОВ НЕ БЕСПОКОИТЬ!!! НЕ ТРАТЬТЕ СВОЕ И МОЕ ВРЕМЯ!! Продается уютная квартира в очень ухоженном зеленом квартале Шушар. Основная этажность данного квартала- 5-10 этажей, соответственно, народа и машин не так много, как в кварталах с 25-этажными челевейниками . Всегда можно найти место для парковки. В пешей доступности много магазинов, детских садов и школ. Рядом с домом остановка в сторону м Купчино и Звездная. Чистая парадная. До ж/ст Шушары 10-15 мин пешком, еще 15 мин и вы в центре города! Выезд на КАД. Поликлиники детская и взрослая, Сбербанк, МФЦ. Парадная чистая, без неприятных запахов. Квартира оборудована кондиционером, водонагревателем, есть спутниковая антенна. Теплые полы кухня и часть коридора, фильтры на воду и газовые счетчики. Натяжные потолки. Качественная сантехника. Утепленная лоджия- реальное продолжение комнаты, дверь можно не закрывать даже в морозы. В нише комнаты

оборудован огромный шкаф. Он используется и как место хранения и как маленький кабинет. В апреле 2026(до сделки) будет погашена ипотека. Один взрослый собственник, никто не прописан. Владение более 5 лет. Полная стоимость в договоре . Торг уместен. На сделке будет агент. Будет легкая встречная покупка.





Move.ru - вся недвижимость России