

🕒 Создано: 07.07.2025 в 20:33

🔄 Обновлено: 08.01.2026 в 02:19

20 732 949 ₺

Округ

[СПБ, Василеостровский район](#)

Квартира

Количество комнат

1

Высота потолков

3 м

Жилая площадь

14.9 м²

Площадь кухни

17.1 м²

Общая площадь

42.39 м²

Этаж

11/12

Детали объекта

Тип сделки

Продам

Раздел

[Квартиры](#)

Тип балкона

ЛОДЖИЯ

Ремонт

без отделки

Квартира в новостройке

<https://spb.move.ru/objects/9282465504>

**Петербургская Строительная
Компания, Петербургская
Строительная Компания
79802208328**

для заметок

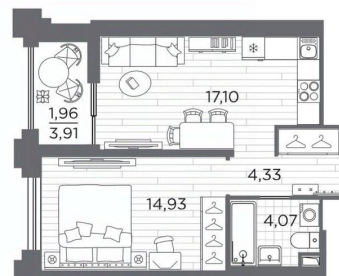

АССАМБЛЕЯ
« КЛУБНЫЙ КВАРТАЛ »

1-комнатная
42,39 м²

- Без отделки
- Линейная планировка

Передача ключей
в 3 кв. 2028 г.

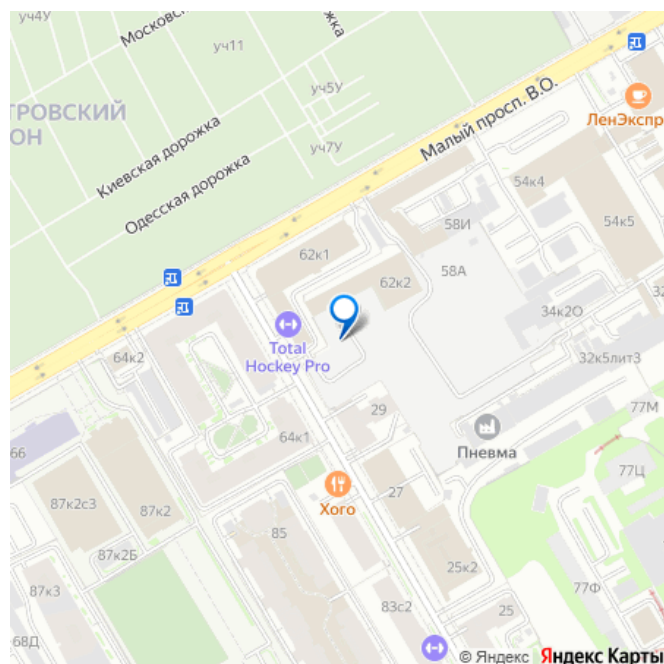
ПСК ПРОЕКТ
КОМПАНИИ



Корпус
№ 4

Этаж
11 из 12

Выход
7 А 12
move.ru



да

Год сдачи

3 квартал 2028 г.

Покупка в ипотеку

да

возможна ипотека, лифт


Описание

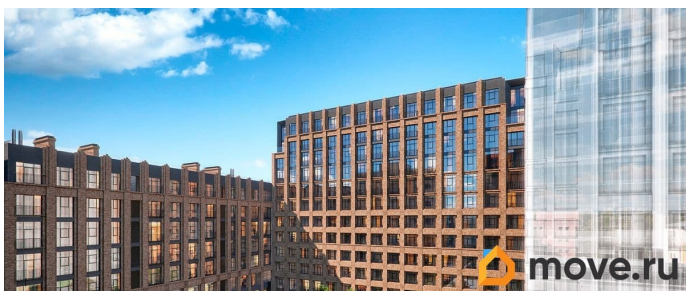
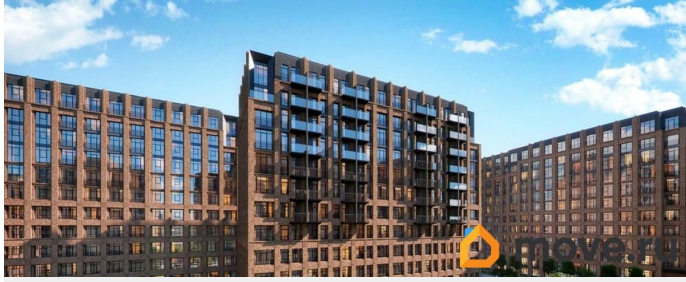
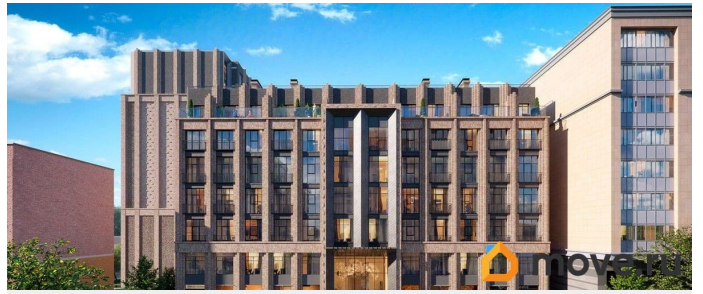
Продается 1-комн. квартира в Клубный квартал «Ассамблея» на 11 этаже. Квартира без отделки, после оформления собственности можно делать ремонт. Общая площадь: 42.39 кв.м., жилая: 14.93 кв.м., площадь просторной кухни-столовой: 17.1 кв.м. Все окна выходят на одну сторону. В квартире одна лоджия, один совмещенный санузел. Высота потолков 3.0 м. Дом монолитный, трехподъездный, высотой 12 этажей. Квартира находится в 3-й секции в корпусе 4. На этаже 9 квартир. В подъезде 1 пассажирский и 1 грузовой лифт. Начало строительства - 3 квартал 2025 года. Окончание строительства - 3 квартал 2028 года. Оформление сделки по договору долевого участия. В шаговой доступности от жилого комплекса имеются станции метро (расстояние по прямой): «Горный институт» (1.0 км), «Василеостровская» (1.4 км), «Приморская» (1.5 км), также недалеко от этого корпуса находятся станции метро: «Спортивная», «Чкаловская». «Клубный квартал Ассамблея» — проект бизнес-класса на Васильевском острове, в самом сердце исторического Петербурга. Комплекс состоит из пяти корпусов переменной этажности — от 7 до 12 этажей — с выразительной архитектурой в стиле неомодернизма: светлый клинкер, панорамное остекление,

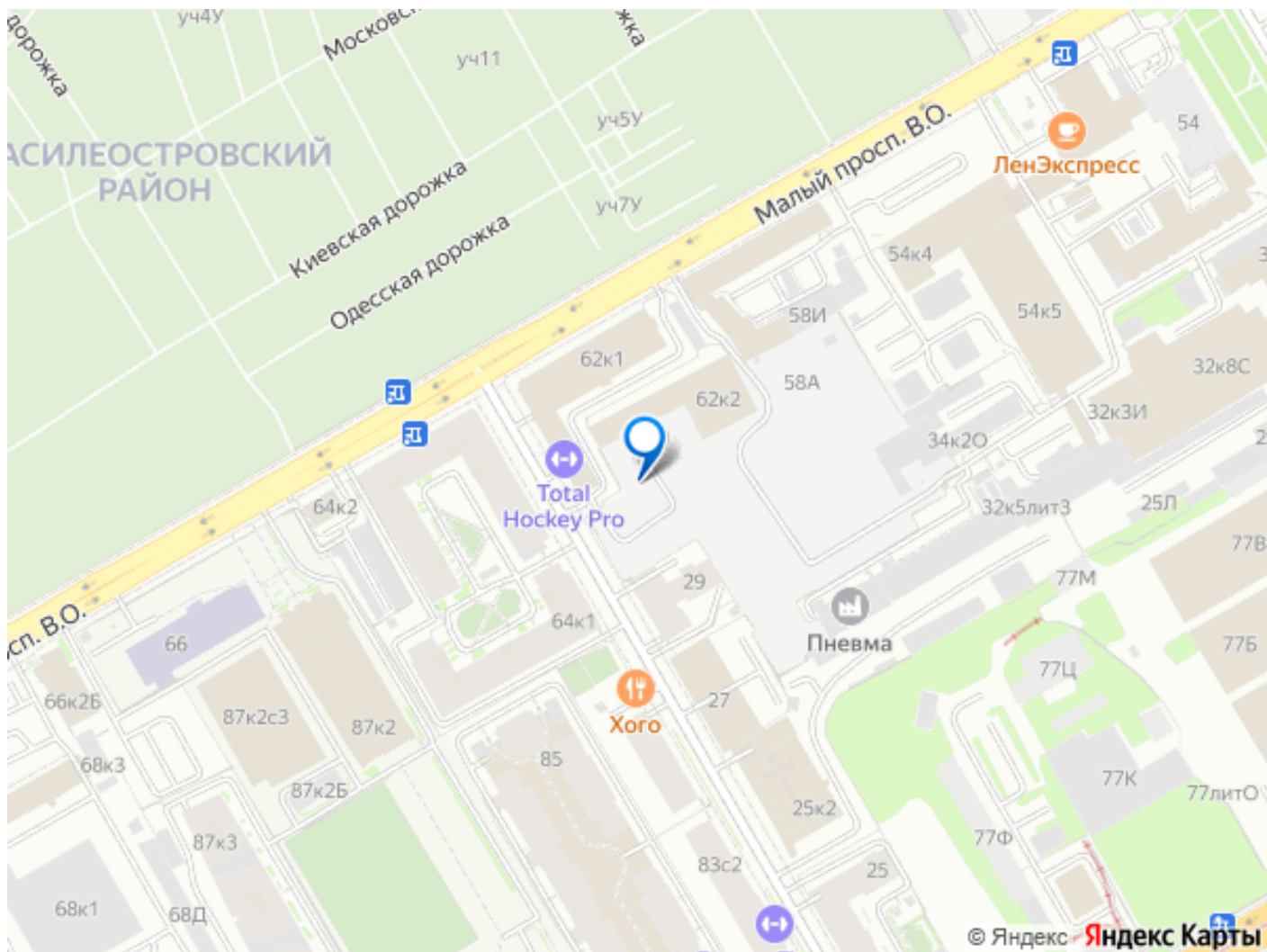
просторное лобби с потолками высотой почти 8 метров. Потолки — до 3,2 метров. Подземный паркинг на 667 машиномест. Комфорт и инфраструктура Проект ориентирован на комфортную городскую жизнь. В закрытом дворе — ландшафтное озеленение, современные детские и спортивные площадки. Внутренний клуб для резидентов включает коворкинг, переговорные, кинозал, фитнес и бьюти-зону. IP-домофония с просмотром камер видеонаблюдения, дистанционное открывание дверей и доступа на территорию и в парадную со смартфона и планшета, просмотр показаний счетчиков, приложение для жителей PSK Home. Локация Расположение на Васильевском острове — сильная сторона проекта. До четырех станций метро («Горный институт», «Василеостровская», «Спортивная», «Приморская») — 515 минут пешком. В шаговой доступности — зелёные зоны, культурные учреждения, в том числе сад «Василеостровец» и ДК имени Кирова. Основные магистрали Большой, Средний и Малый проспекты, Наличная и Уральская улицы. Съезд на ЗСД расположен недалеко от станции метро «Приморская», близ береговой линии. Благовещенский и Дворцовый мосты соединяют остров с центром города, а мосты Тучков, Биржевой и Бетанкура — с Петроградской стороной. Застройщик Группа компаний ПСК является одной из ведущих девелоперских компаний Санкт Петербурга. На протяжении 18 лет она возводит в Северной столице качественное жилье премиум, бизнес и комфорт-класса, социальные объекты школы и детские сады, апарт-отели и торговые центры. Является шестикратным обладателем золотого знака «Надежный застройщик России». #zMIC5A


АССАМБЛЕЯ
 « КЛУБНЫЙ КВАРТАЛ »
1-комнатная
42,39 м²
 • Без отделки
 • Линейная планировка
 Передача ключей
 в 3 кв. 2028 г.



Корпус № 4 Этаж 11 из 12 Выгода 





Move.ru - вся недвижимость России