

**Санкт-Петербург, шоссе Красносельское,  
56к1**

**7 380 000 ₹**

Санкт-Петербург, шоссе Красносельское, 56к1

Округ

[СПБ, Красносельский район](#)

для заметок

## Квартира

Количество комнат

1

Высота потолков

2.65 м

Жилая площадь

18 м<sup>2</sup>

Площадь кухни

10 м<sup>2</sup>

Общая площадь

42.3 м<sup>2</sup>

Этаж

6/16

## Детали объекта

Тип сделки

Продам

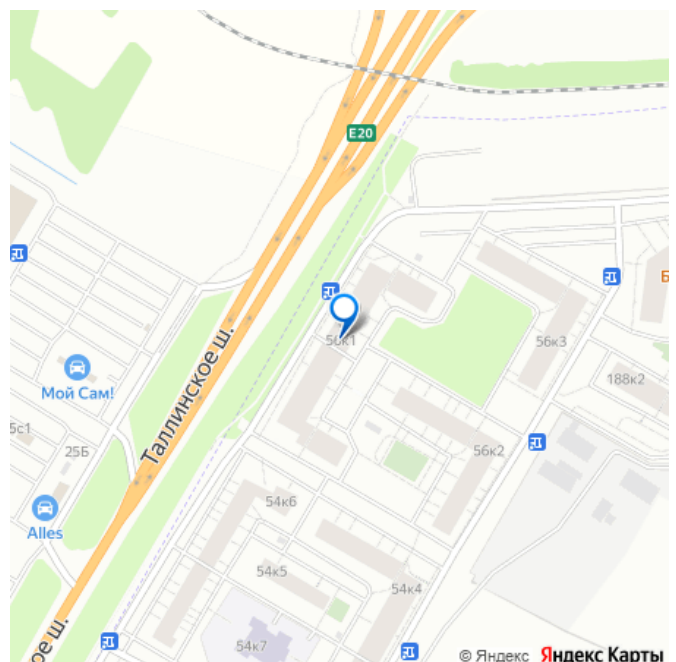
Раздел

[Квартиры](#)

Тип балкона

лоджия

Тип санузла



раздельный

Вид из окна

на улицу

Ремонт

евро

Квартира в новостройке

да

Год сдачи

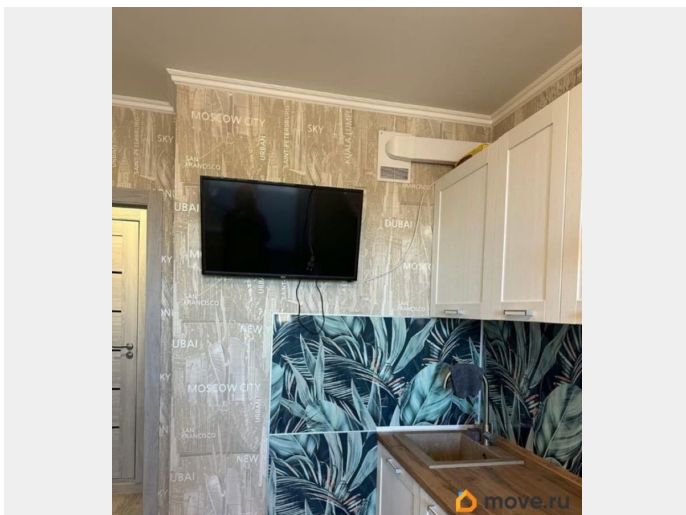
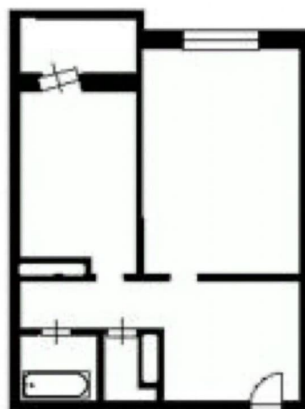
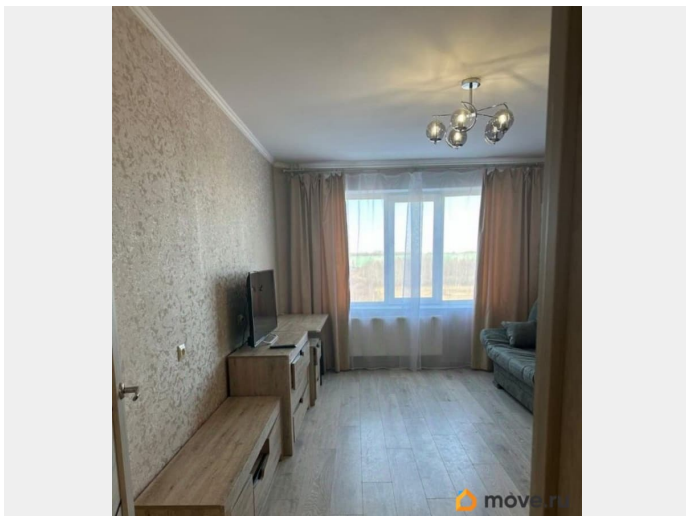
4 квартал 2011 г.

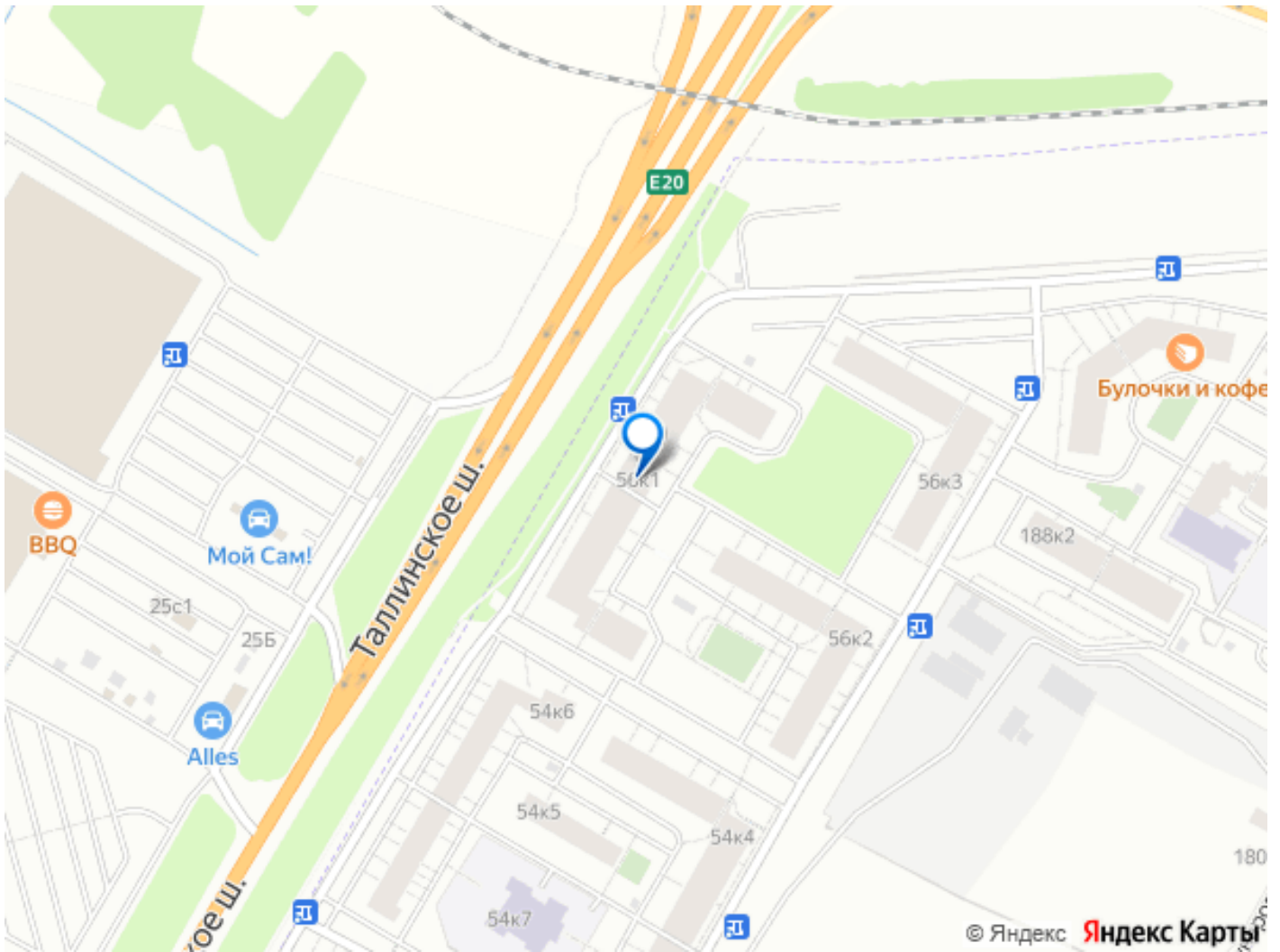
лифт

## Описание

340277 Красносельское (Горелово) шос., д.56 к.1 лит.А Красносельский район Санкт-Петербурга новый микрорайон ЖК «Дудергофская линия 3» дом построен и сдан в 2011г. Предлагаем в прямой продаже однокомнатную квартиру улучшенной планировки. Общая площадь 42,3 м2, кухня 10 м2 с выходом на застекленную лоджию, комната 18 м2, Просторная прихожая, ванная комната отдельно. Квартира с качественным ремонтом, находится на 6 этаже 16-ти этажного дома. Современная мебель, кухня, бытовая техника, текстиль. Один взрослый собственник, с января 2022г.; прямая продажа. ЖК «Дудергофская линия 3» расположен на территории поселения Горелово Красносельского района Северной столицы, недалеко от Таллинского шоссе. Хорошую дорожную доступность микрорайону обеспечивают расположенная в 1 км развязка КАД, Таллинское и Волхонское шоссе. Такое местоположение позволяет жителям новостройки быстро попасть в любой район мегаполиса, избежав серьезных заторов. До центральной части города можно

доехать за 25-50 минут в зависимости от выбранного маршрута. Дорога до терминалов «Пулково» займет 20 минут. Развитая инфраструктура, напротив супермаркет Окей, рядом школа и детский сад.





Move.ru - вся недвижимость России