

🕒 Создано: 13.04.2026 в 12:33

🔄 Обновлено: 14.04.2026 в 01:33

Прага, Прага

79675883710

Санкт-Петербург, Заречная улица, 8

11 325 825 ₹

Санкт-Петербург, Заречная улица, 8

Округ

[СПБ, Выборгский район](#)

Квартира

Количество комнат

1

Высота потолков

2.73 м

Жилая площадь

12 м²

Площадь кухни

16.6 м²

Общая площадь

42.3 м²

Этаж

18/23

Детали объекта

Тип сделки

Продам

Раздел

[Квартиры](#)

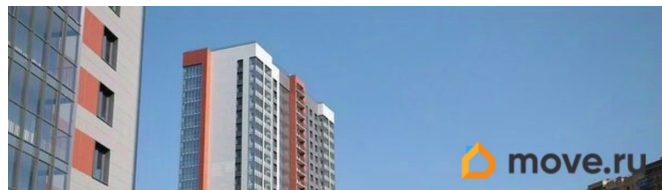
Тип балкона

балкон

Тип санузла

раздельный

для заметок



Ремонт

с отделкой

Квартира в новостройке

да

Год сдачи

2 квартал 2026 г.

Покупка в ипотеку

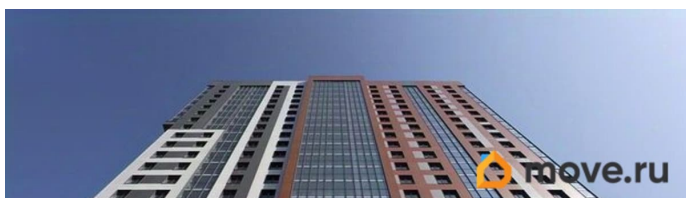
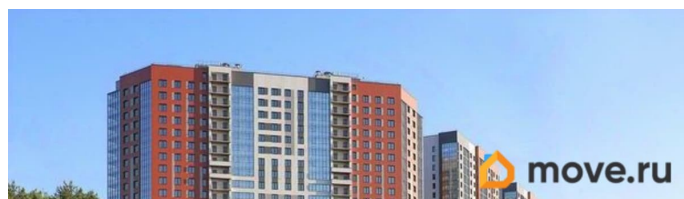
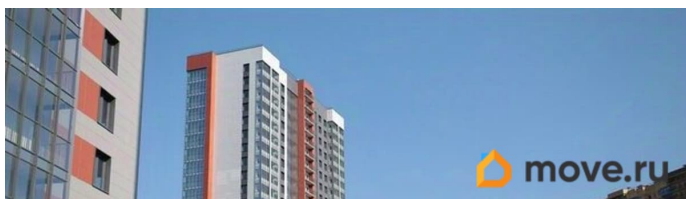
да

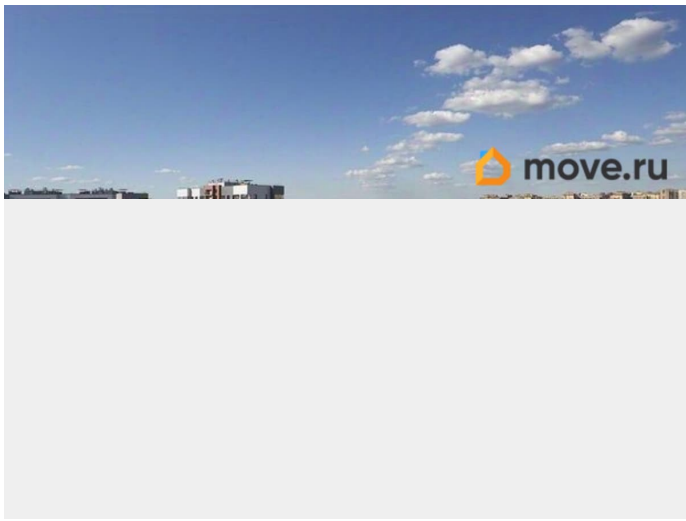
возможна ипотека, лифт, парковка

Описание

Продаётся 1-комнатная квартира в сданном доме (Заречная, 8), срок сдачи: II-кв. 2026, общей площадью 42.3 кв.м., на 18 этаже. Жилой комплекс «ПРАГМА city» строится в зеленой зоне Выборгского района города на ул. Заречная. Рядом со станцией метро «Парнас» всего в 8 минутах пешком. Двор будет озеленен и благоустроен, появятся детские и спортивные площадки, а также зоны отдыха. Для владельцев автомобилей предусмотрен подземный паркинг, который будет охраняться, а также наземная крытая автостоянка. На нижних этажах предлагаются коммерческие помещения, что расширит уже сложившуюся инфраструктуру магазинами шаговой доступности, салонами красоты и т.д. Жилой комплекс строится по кирпично-монолитной технологии, что обеспечивает прочность и экологичность конструкции, а также высокие энергосберегающие показатели. Срок эксплуатации таких домов не менее 150 лет. Качество строительство объекта обеспечивается опытом застройщика, а также использованием современного инженерного оборудования. Жилой комплекс

отличает удачное местоположение. Метро находится очень близко. Такое преимущество сейчас большая редкость. Для автолюбителей рядом выезд на КАД, новое Приозерское и Выборгское шоссе. Также рядом расположены магистрали междугородных направлений, по которым можно добраться до курортов Ленинградской области, а также Карелию и Финляндию. Стоит отметить, что жилой комплекс находится возле Шуваловского парка, что обеспечивает экологичность этого микрорайона, а также доступный отдых на природе. Инфраструктура данного района уже достигла определенного уровня: вокруг аптеки, поликлиника, школы и детские сады, магазины. А до Мега-Парнас и других популярных у горожан магазинов подать рукой.





Move.ru - вся недвижимость России