

🕒 Создано: 01.04.2025 в 17:11

🔄 Обновлено: 21.01.2026 в 16:35

**ФСК, ФСК**

**79940292207**

**Санкт-Петербург, улица Архивная, 3к1**

**8 628 165 ₺**

Санкт-Петербург, улица Архивная, 3к1

Округ

[СПБ, Невский район](#)

## Квартира

Количество комнат

1

Высота потолков

2.7 м

Жилая площадь

14.4 м<sup>2</sup>

Площадь кухни

17.1 м<sup>2</sup>

Общая площадь

43 м<sup>2</sup>

Этаж

14/17

## Детали объекта

Тип сделки

Продам

Раздел

[Квартиры](#)

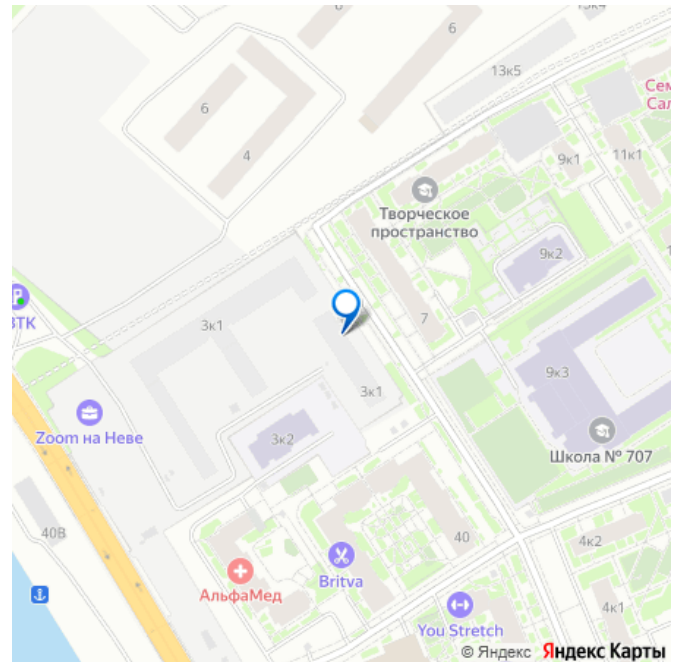
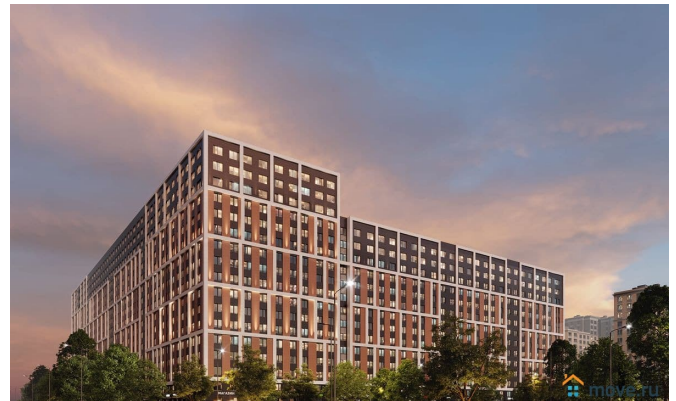
Вид из окна

на улицу

Ремонт

без отделки

для заметок



Квартира в новостройке

да

Год сдачи

1 квартал 2026 г.

Покупка в ипотеку

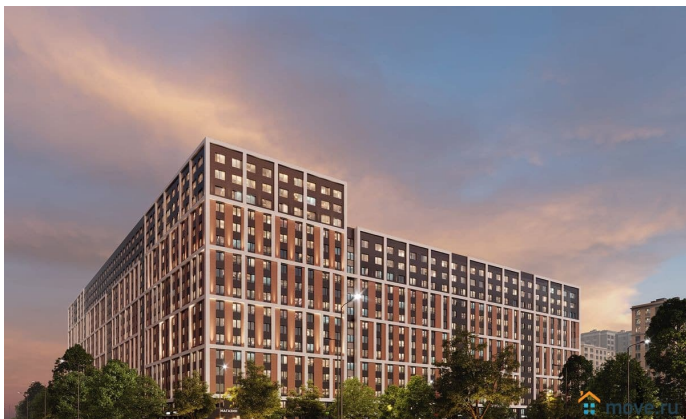
да

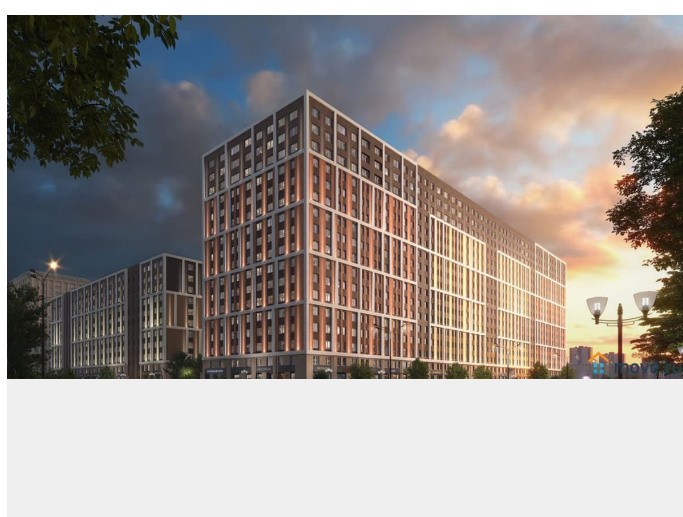
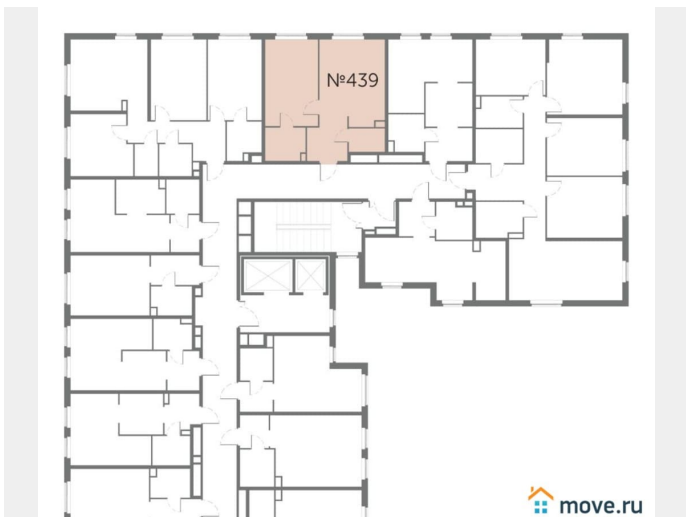
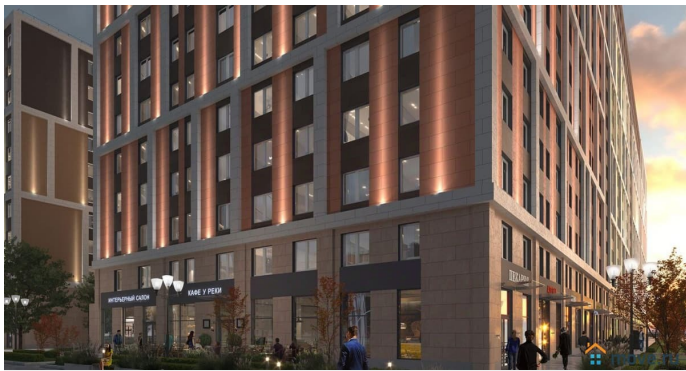
возможна ипотека, лифт

## Описание

Цена со скидкой до 30% в прямой продаже от застройщика — только в этом месяце. При покупке апартаментов - паркинг за полцены. На все апартаменты действует беспроцентная рассрочка. Купите на распродаже! Покупка недвижимости в Zoom на Неве сейчас со скидкой до 30% позволит через 2 года получить доход до 6 300 000 руб. Роскошные виды на Неву. 1-к апартамент в комплексе класса бизнес-лайт Zoom на Неве на 14-м этаже. Общая площадь 43. Предчистовая отделка. Zoom на Неве расположен в новом месте силы рядом с центром города на первой линии Октябрьской набережной в Невском районе, всего в 7 км от исторической части Санкт-Петербурга. Большой выбор эргономичных и максимально продуманных планировок позволит каждому найти вариант по душе. Панорамные виды на Неву, благоустроенные дворы, детская игровая комната, подземный паркинг, коммерческие зоны на первом этаже, это и многое другое делает Zoom на Неве идеальным местом для жизни. Особенности: - Панорамные виды на Неву и город; - 10 мин. до Парка Строителей, 15 мин. до Лондон-молла, Ленты, Максидома, 15 мин. до метро «ул. Дыбенко», 12 мин. до КАД, 10 мин. до центра; - Единая архитектурная

концепция. Сдержанные и монументальные фасады в неоклассическом стиле; - Парадный лобби для жильцов. Единый вход в комплекс с администратором, зоной ресепшн и охраной, зоной для бесконтактной доставки посылок и еды; - Подземный отапливаемый паркинг с доступом из парадной; - Доступно 3 варианта отделки на выбор: черновая, предчистовая (White Box) и чистовая; - Зоны отдыха для взрослых и детей, Wi-Fi-покрытие во дворе и в паркинге, зоны для питомцев, арт-объекты и много другое. В шаговой доступности вся необходимая инфраструктура от детских садов и школ до супермаркетов и салонов красоты; - Все происходящее контролируется видеокамерами, а покой внутренней территории и безопасность ваших детей гарантируется полным отсутствием транспорта во дворах в концепции «без машин».





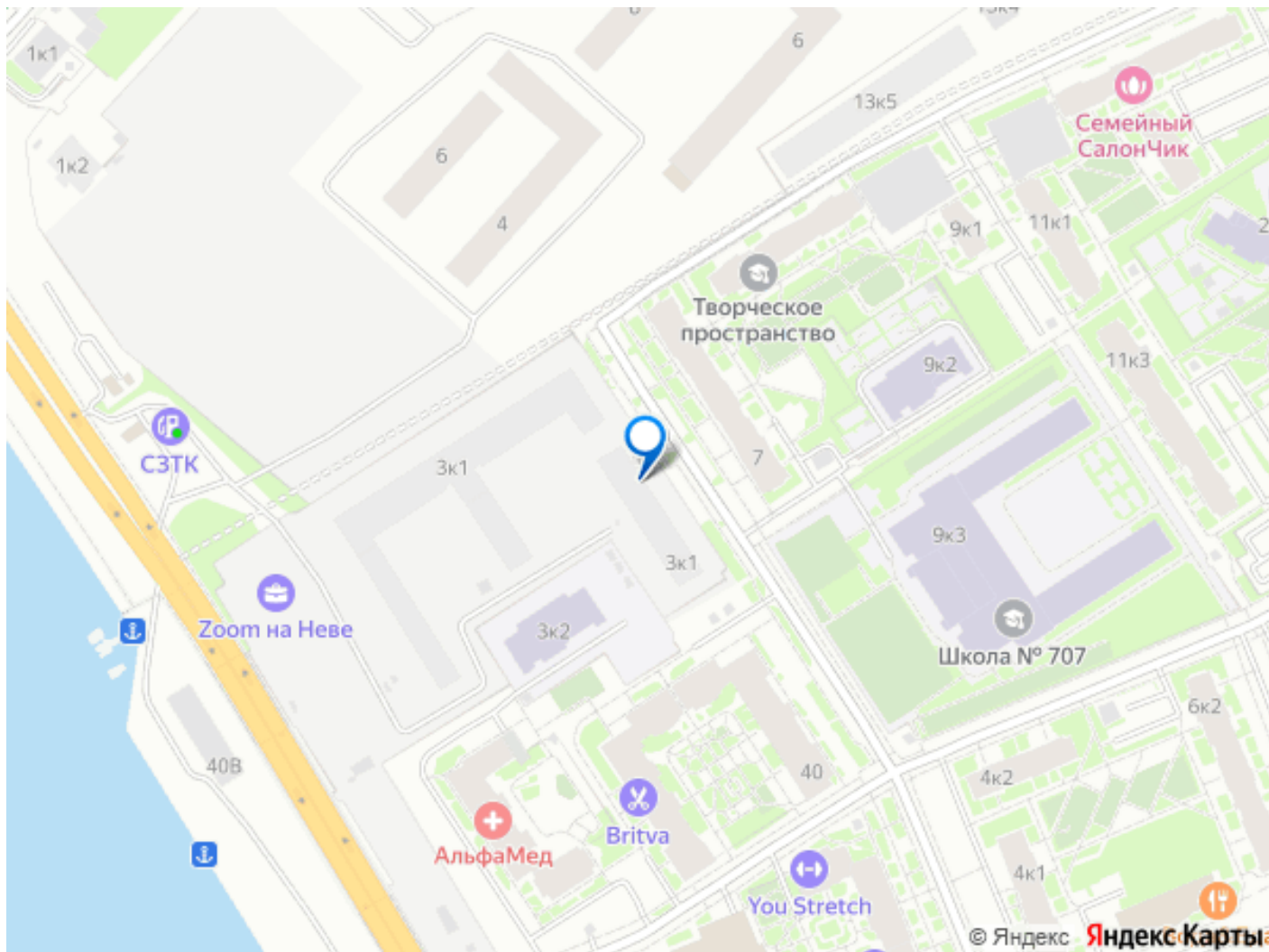
**ФСК** | **zoom на неве**



КОМНАТНОСТЬ  
**1-комн.**

ПЛОЩАДЬ  
**42,47 м²**

ЭТАЖ  
**14**  
move.ru



Move.ru - вся недвижимость России