

🕒 Создано: 23.12.2025 в 19:11

🔄 Обновлено: 13.04.2026 в 23:39

# 19 942 321 ₺

Округ

[СПБ, Василеостровский район](#)

## Квартира

Количество комнат

1

Высота потолков

3 м

Жилая площадь

15.2 м<sup>2</sup>

Площадь кухни

16.8 м<sup>2</sup>

Общая площадь

42.48 м<sup>2</sup>

Этаж

8/12

## Детали объекта

Тип сделки

Продам

Раздел

[Квартиры](#)

Тип балкона

ЛОДЖИЯ

Тип санузла

совмещенный

Вид из окна

<https://spb.move.ru/objects/9288540513>

**Петербургская Строительная  
Компания, Петербургская  
Строительная Компания  
79802208328**

для заметок

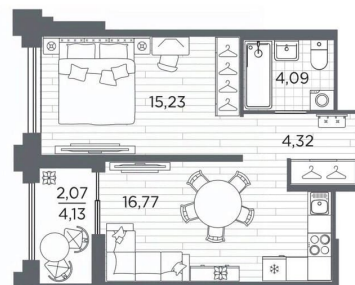
  
**АССАМБЛЕЯ**  
« КЛУБНЫЙ КВАРТАЛ »

**1-комнатная  
42,48 м<sup>2</sup>**

- Без отделки
- Линейная планировка

Передача ключей  
в 3 кв. 2028 г.

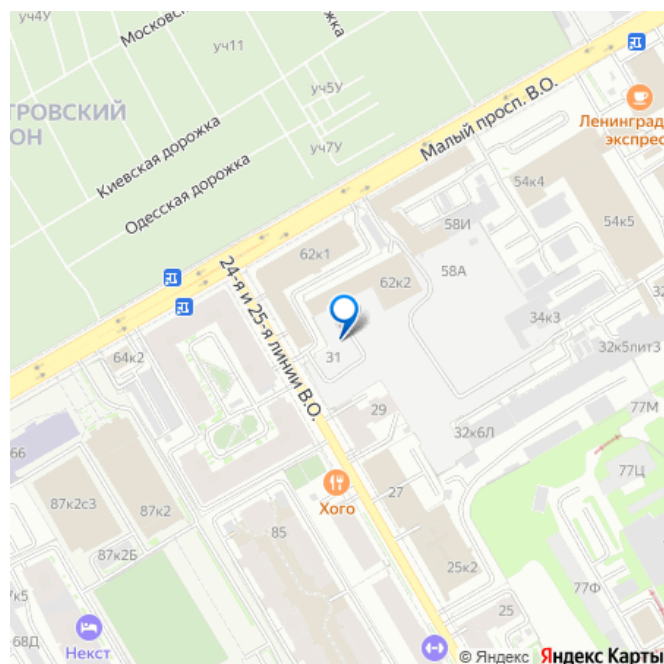
**ПСК** ПРОЕКТ  
БЮРО КОМПАНИИ



Корпус  
№ 6

Этаж  
0 из 12

Высота  
2.1 м



во двор

Ремонт

без отделки

Квартира в новостройке

да

Год сдачи

3 квартал 2028 г.

Покупка в ипотеку

да

возможна ипотека, лифт

## Описание

Продается 1-комн. квартира от застройщика в Клубный квартал «Ассамблея» на 8 этаже.

Квартира без отделки, после оформления собственности можно делать ремонт. Общая

площадь: 42.48 кв.м., жилая: 15.23 кв.м., площадь просторной кухни-столовой: 16.77

кв.м. Все окна выходят на одну сторону. В

квартире одна лоджия, один совмещенный

санузел. Высота потолков 3.0 м. Дом

монолитный, черырехподъездный, высотой

12 этажей. Квартира находится в 1-й секции

в корпусе 5. На этаже 6 квартир. В подъезде

1 пассажирский и 1 грузовой лифт.

Окончание строительства - 3 квартал 2028

года. Оформление сделки по договору

долевого участия. В шаговой доступности от

жилого комплекса имеются станции метро

(расстояние по прямой): «Горный институт»

(1.0 км), «Василеостровская» (1.4 км),

«Приморская» (1.5 км), также недалеко от

этого корпуса находятся станции метро:

«Спортивная», «Чкаловская». «Клубный

квартал Ассамблея» — проект бизнес-класса

на Васильевском острове, в самом сердце

исторического Петербурга. Комплекс состоит

из пяти корпусов переменной этажности — от 7 до 12 этажей — с выразительной архитектурой в стиле неомодернизма: светлый клинкер, панорамное остекление, просторное лобби с потолками высотой почти 8 метров. Потолки — до 3,2 метров. Подземный паркинг на 667 машиномест. Комфорт и инфраструктура Проект ориентирован на комфортную городскую жизнь. В закрытом дворе — ландшафтное озеленение, современные детские и спортивные площадки. Внутренний клуб для резидентов включает коворкинг, переговорные, кинозал, фитнес и бьюти-зону. IP-домофония с просмотром камер видеонаблюдения, дистанционное открывание дверей и доступа на территорию и в парадную со смартфона и планшета, просмотр показаний счетчиков, приложение для жителей PSK Home. Локация Расположение на Васильевском острове — сильная сторона проекта. До четырех станций метро («Горный институт», «Василеостровская», «Спортивная», «Приморская») — 515 минут пешком. В шаговой доступности — зелёные зоны, культурные учреждения, в том числе сад «Василеостровец» и ДК имени Кирова. Основные магистрали Большой, Средний и Малый проспекты, Наличная и Уральская улицы. Съезд на ЗСД расположен недалеко от станции метро «Приморская», близ береговой линии. Благовещенский и Дворцовый мосты соединяют остров с центром города, а мосты Тучков, Биржевой и Бетанкура — с Петроградской стороной. Застройщик Группа компаний ПСК является одной из ведущих девелоперских компаний Санкт Петербурга. На протяжении 18 лет она возводит в Северной столице качественное жилье премиум, бизнес и комфорт-класса,

социальные объекты школы и детские сады, апарт-отели и торговые центры. Является шестикратным обладателем золотого знака «Надежный застройщик России». #2Mb97E



**АССАМБЛЕЯ**  
«КЛУБНЫЙ КВАРТАЛ»

**1-комнатная**  
**42,48 м<sup>2</sup>**

- Без отделки
- Линейная планировка

Передача ключей  
в 3 кв. 2028 г.

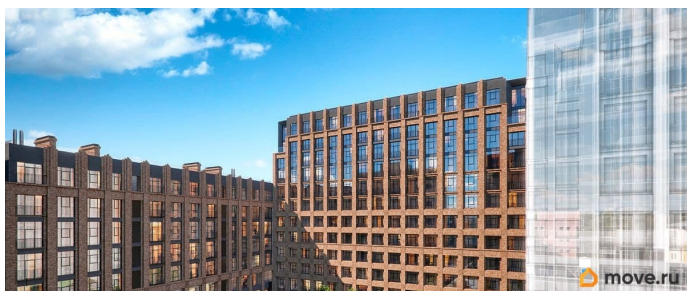
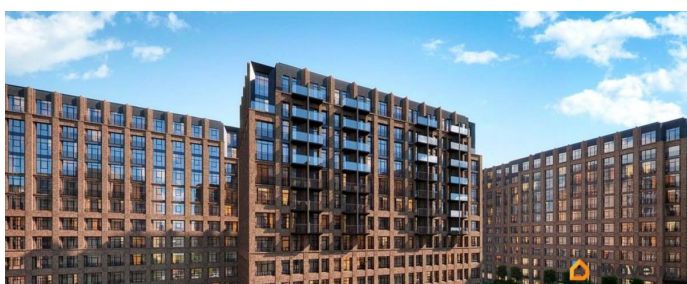
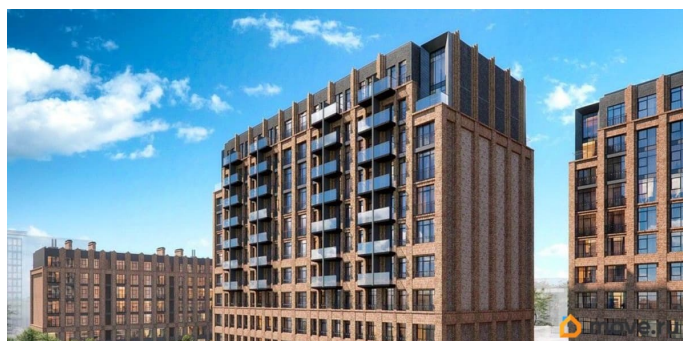
ПСК проект  
застройщик

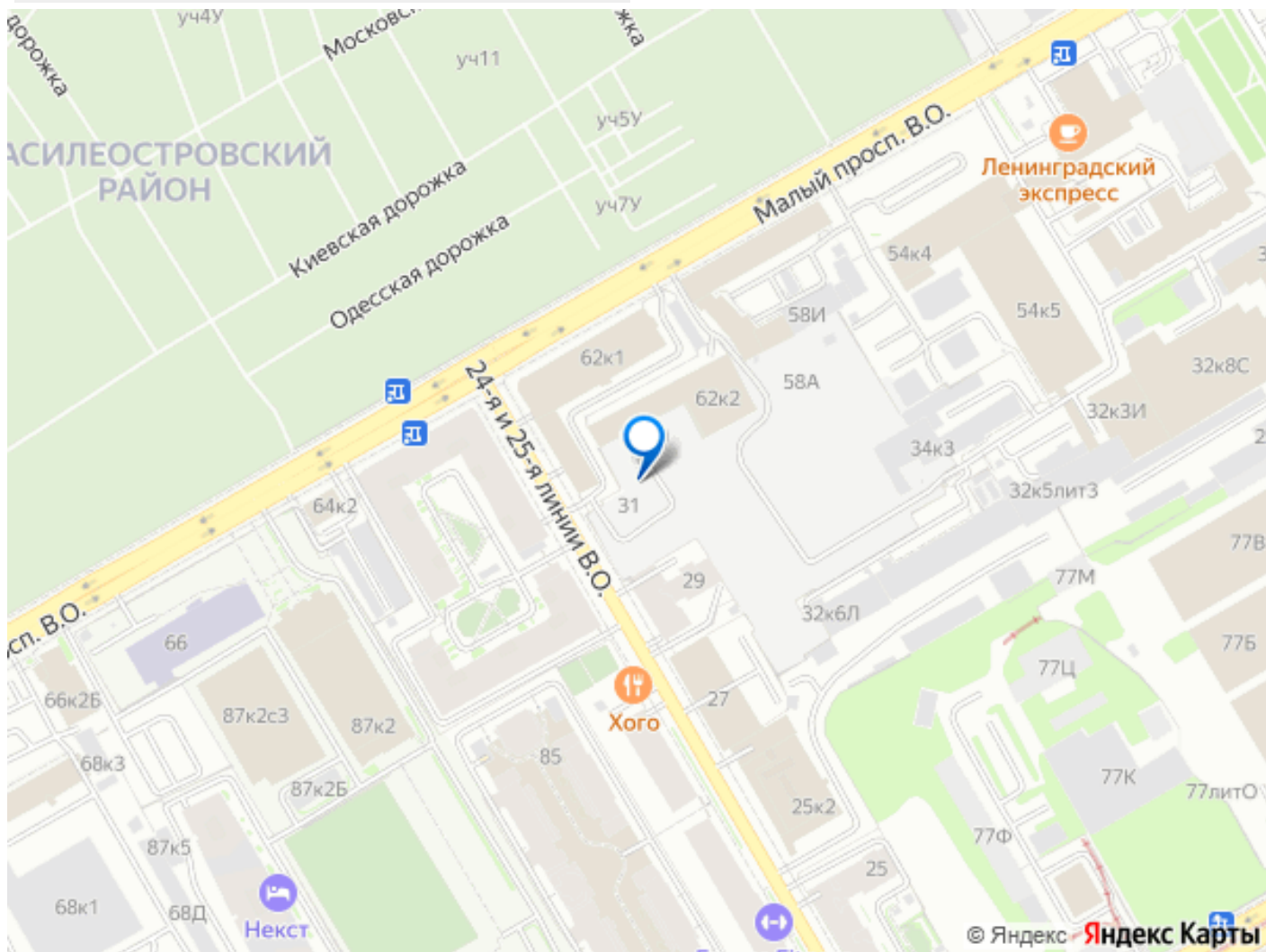
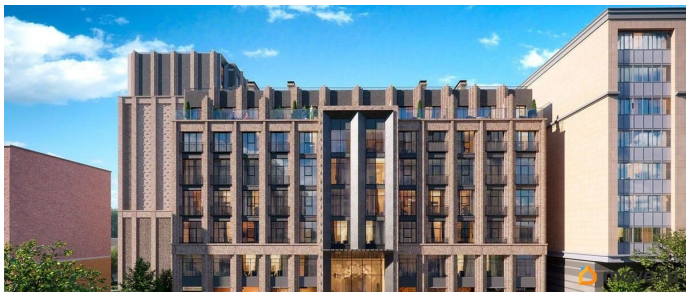


Корпус  
№1Б

Этаж  
0 / 12 / 12

Вы  
move.ru





Move.ru - вся недвижимость России