

20 943 490 ₹

Округ

[СПБ, Василеостровский район](#)

Квартира

Количество комнат

1

Высота потолков

3 м

Жилая площадь

15.2 м²

Площадь кухни

16.8 м²

Общая площадь

42.48 м²

Этаж

8/12

Детали объекта

Тип сделки

Продам

Раздел

[Квартиры](#)

Тип балкона

лоджия

Тип санузла

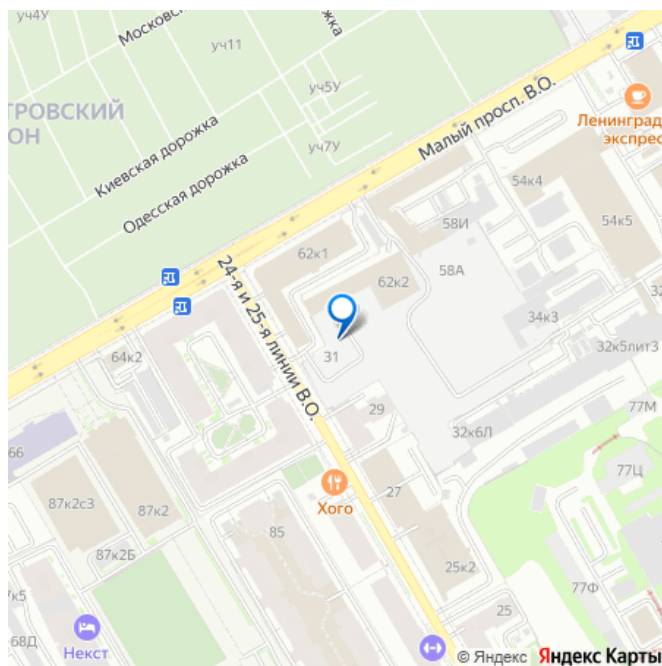
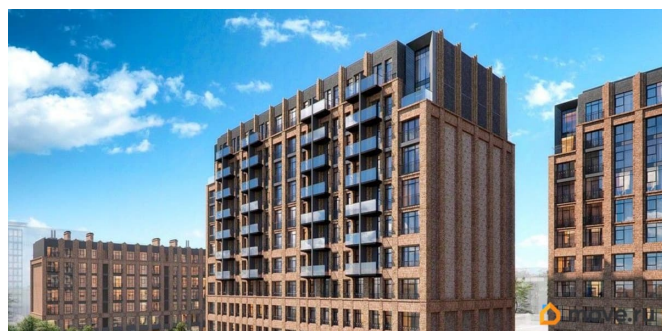
совмещенный

Вид из окна

<https://spb.move.ru/objects/9288540524>

**Петербургская Строительная
Компания, Петербургская
Строительная Компания
79802208328**

для заметок



во двор

Ремонт

без отделки

Квартира в новостройке

да

Год сдачи

3 квартал 2028 г.

Покупка в ипотеку

да

возможна ипотека, лифт

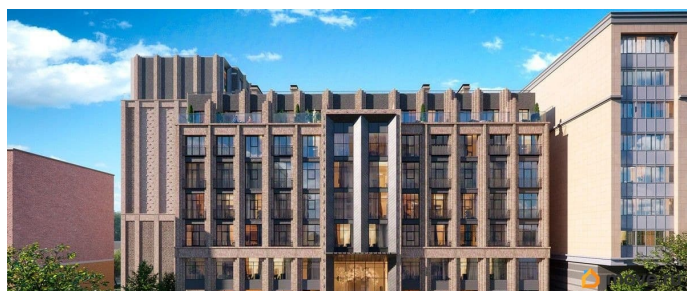
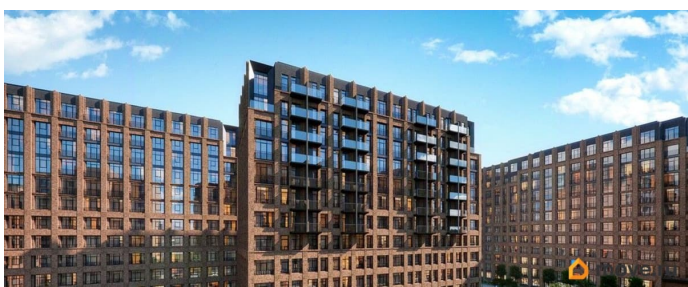
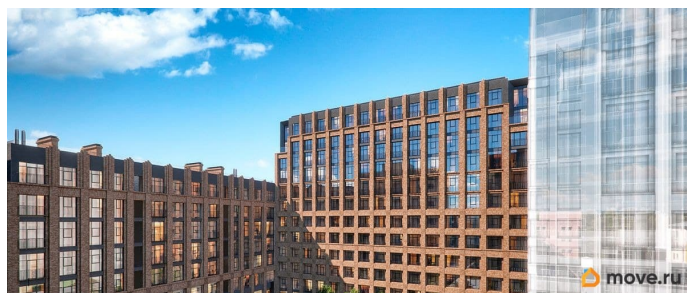
Описание

1-комн. квартира в Клубный квартал «Ассамблея» на 8 этаже. Квартира без отделки, полностью готова к ремонту. Общая площадь: 42.48 кв.м., жилая: 15.23 кв.м., площадь просторной кухни-столовой: 16.77 кв.м. Все окна выходят на одну сторону. В квартире одна лоджия, один совмещенный санузел. Высота потолков 3.0 м. Дом монолитный, черырехподъездный, высотой 12 этажей. Квартира находится в 4-й секции в корпусе 5. На этаже 10 квартир. В подъезде 1 пассажирский и 1 грузовой лифт.

Окончание строительства - 3 квартал 2028 года. Оформление сделки по договору долевого участия. В шаговой доступности от жилого комплекса расположены станции метро (расстояние по прямой): «Горный институт» (1.0 км), «Василеостровская» (1.4 км), «Приморская» (1.5 км), также недалеко от этого корпуса находятся станции метро: «Спортивная», «Чкаловская». «Клубный квартал Ассамблея» — проект бизнес-класса на Васильевском острове, в самом сердце исторического Петербурга. Комплекс состоит из пяти корпусов переменной этажности — от

7 до 12 этажей — с выразительной архитектурой в стиле неомодернизма: светлый клинкер, панорамное остекление, просторное лобби с потолками высотой почти 8 метров. Потолки — до 3,2 метров. Подземный паркинг на 667 машиномест. Комфорт и инфраструктура Проект ориентирован на комфортную городскую жизнь. В закрытом дворе — ландшафтное озеленение, современные детские и спортивные площадки. Внутренний клуб для резидентов включает коворкинг, переговорные, кинозал, фитнес и бьюти-зону. IP-домофония с просмотром камер видеонаблюдения, дистанционное открывание дверей и доступа на территорию и в парадную со смартфона и планшета, просмотр показаний счетчиков, приложение для жителей PSK Home. Локация Расположение на Васильевском острове — сильная сторона проекта. До четырех станций метро («Горный институт», «Василеостровская», «Спортивная», «Приморская») — 515 минут пешком. В шаговой доступности — зелёные зоны, культурные учреждения, в том числе сад «Василеостровец» и ДК имени Кирова. Основные магистрали Большой, Средний и Малый проспекты, Наличная и Уральская улицы. Съезд на ЗСД расположен недалеко от станции метро «Приморская», близ береговой линии. Благовещенский и Дворцовый мосты соединяют остров с центром города, а мосты Тучков, Биржевой и Бетанкура — с Петроградской стороной. Застройщик Группа компаний ПСК является одной из ведущих девелоперских компаний Санкт Петербурга. На протяжении 18 лет она возводит в Северной столице качественное жилье премиум, бизнес и комфорт-класса, социальные объекты школы и детские сады,

апарт-отели и торговые центры. Является шестикратным обладателем золотого знака «Надежный застройщик России». #zMBgFW



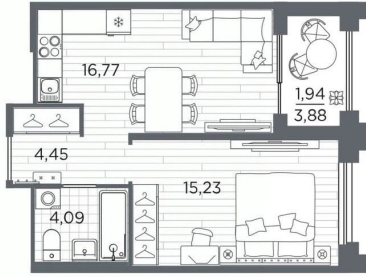
АССАМБЛЕЯ
« КЛУБНЫЙ КВАРТАЛ »

1-комнатная
42,48 м²

- Без отделки
- Линейная планировка

Передача ключей
в 3 кв. 2028 г.

ПСК ПРОЕКТ
ПРОЕКТИРОВАНИЕ КОМПАНИИ



Корпус № 5 Этаж 0/12/12 Выгода move.ru 70%



Move.ru - вся недвижимость России