

Создано: 02.08.2025 в 18:04

Обновлено: 05.08.2025 в 23:31

https://spb.move.ru/objects/9283795187

Анна Новошинская, СМАРЕНТ

79119534011

Санкт-Петербург, проспект Энергетиков,  
2к1

14 000 000 ₽

Санкт-Петербург, проспект Энергетиков, 2к1

Округ

[СПБ, Красногвардейский район](#)

Улица

[проспект Энергетиков](#)

## Квартира

Количество комнат

1

Жилая площадь

18.6 м<sup>2</sup>

Площадь кухни

10.8 м<sup>2</sup>

Общая площадь

42.4 м<sup>2</sup>

Этаж

4/14

## Детали объекта

Тип сделки

Продам

Раздел

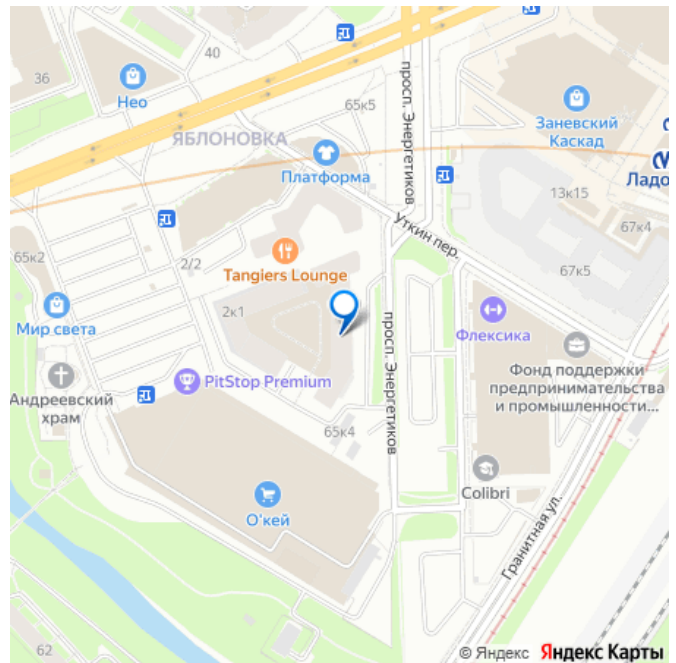
[Квартиры](#)

Тип балкона

лоджия

Тип санузла

для заметок



совмещенный

Вид из окна

во двор

Ремонт

без ремонта

Квартира в новостройке

да

Год сдачи

2 квартал 2024 г.

Покупка в ипотеку

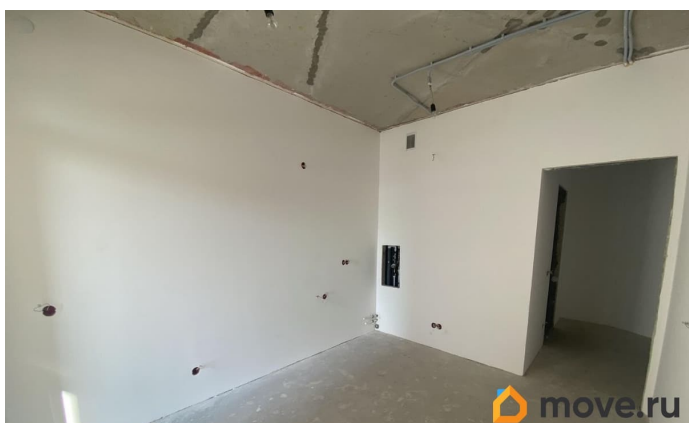
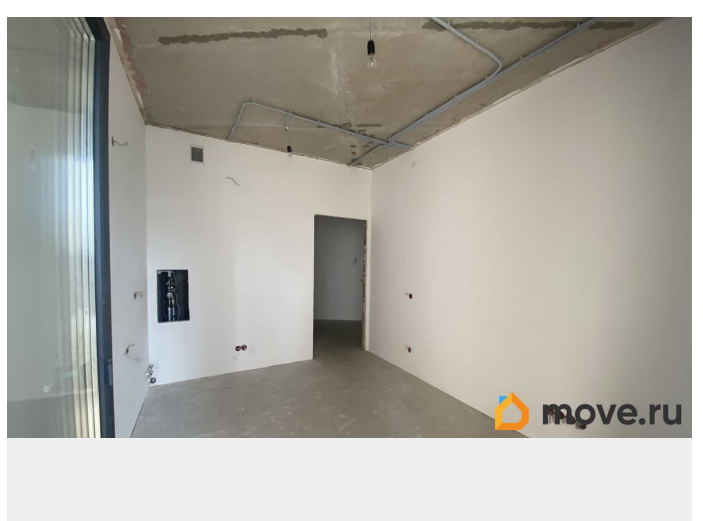
да

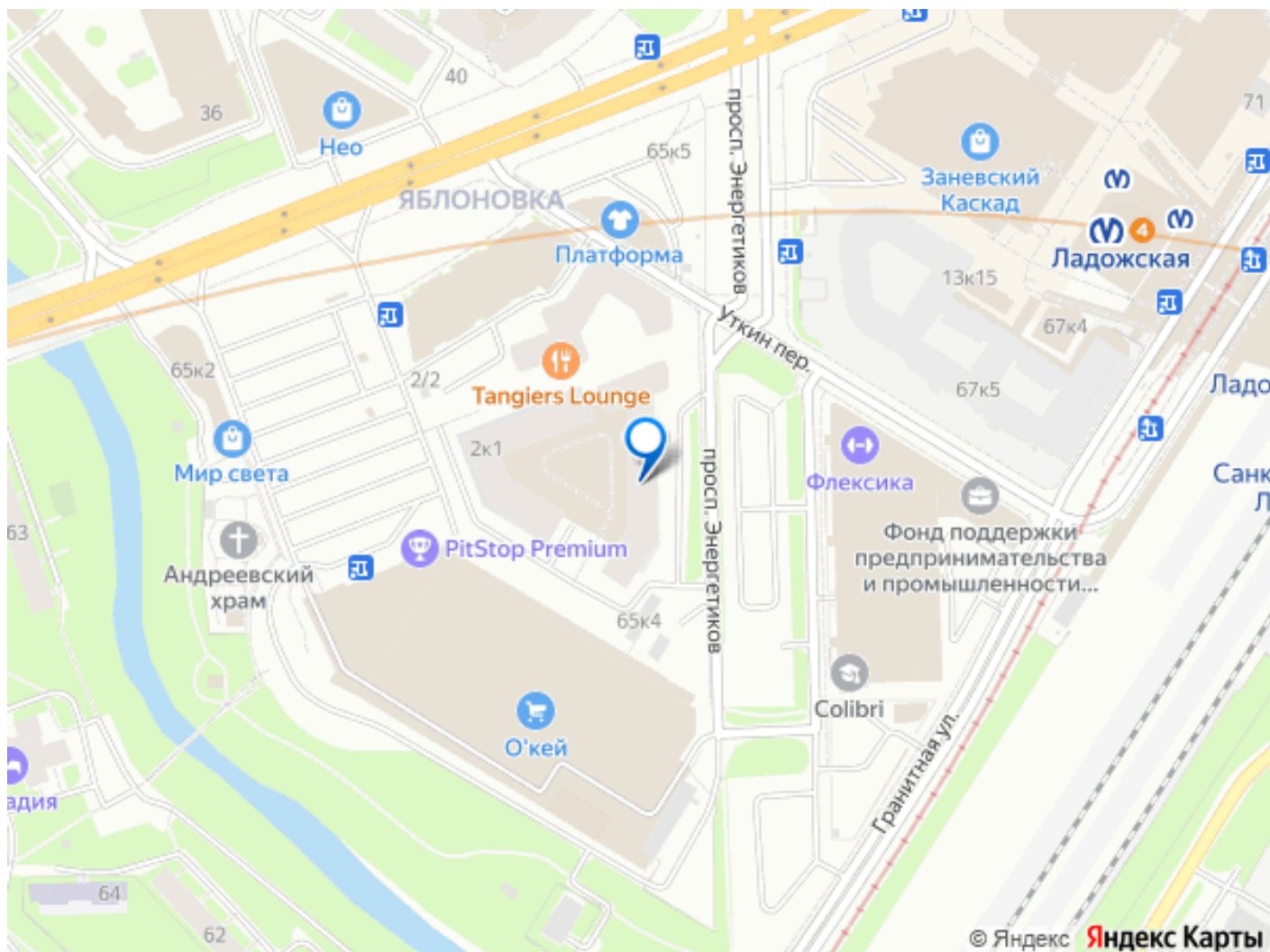
возможна ипотека, парковка

## Описание

Представляем вашему вниманию просторную 1комнатную квартиру в новом доме 2025 года постройки! Дома построены в скандинавском стиле по проекту бюро «А.Лен». В вечернее время предусмотрена архитектурная подсветка. В холлах дизайнерская отделка и керамогранит. Входные группы на уровне земли. На первом этаже комьюнити-центр с коворкингом, кофейный и зона ожидания с мягкой мебелью и гамаками. В отдельном помещении будут проходить семейные мероприятия, еще один блок отведен под хореографический зал со станком и зеркалами от пола до потолка. Доступ для посторонних на территорию закрыт. В комплексе установлены камеры видеонаблюдения и система контроля доступа. Жителям выдают доступ к специальному приложению «Умный дом», чтобы следить за происходящим во дворе и в подъездах, контролировать степень освещения, получать уведомления в случае

открытия двери, дистанционно отключать воду и электричество при аварийных ситуациях. На подземном этаже - отапливаемый паркинг с обычными местами и стоянкой для электромобилей. Спуститься к автомобилю можно будет лифтом. Высота потолка в гараже позволяет установить подъемник и преобразить стандартное машиноместо в семейное. В закрытом от машин дворе игровая детская площадка, workout-зона, прогулочный бульвар и места для отдыха. На всей территории предусмотрено Wi-Fi-покрытие. Проект благоустройства продуман в ландшафтном бюро «Группа АФА». Дома находится вблизи нескольких зеленых зон. Прогуляться можно в Яблоновском саду, Малоохтинском, Заневском или Ладожском парке. Поблизости протекает река Охта. Инфраструктура в соседних кварталах развита. Рядом работают лицей 533, немецкая частная гимназия «Петершуле», школа 490 с углубленным изучением иностранных языков и 491 с математическим уклоном. За семь минут можно дойти до приватной «Эпишколы». В радиусе километра шесть детских садов, часть из которых с логопедическим уклоном. Из торговой инфраструктуры новоселам доступны гипермаркет «Окей», универсамы «Лента» и «Перекресток». В пешей доступности работает ТРК «Заневский Каскад». По Заневскому проспекту можно выехать на пр-ты Энергетиков, Косыгина, Новочеркасский и Малоохтинскую набережную. Поблизости Ладожский вокзал и станция метро «Ладожская». По документам: Покупали у застройщика по ДДУ, 1 взрослый собственник будет присутствовать на сделке. Ключи на руках, покажем квартиру по предварительной договорённости, звоните!





Move.ru - вся недвижимость России