

🕒 Создано: 13.04.2026 в 13:05

🔄 Обновлено: 13.04.2026 в 16:53

Альфия Нигматуллина, Адвекс

79810125215

Санкт-Петербург, Московское шоссе, 268

5 600 000 ₺

Санкт-Петербург, Московское шоссе, 268

Округ

[СПБ, Пушкинский район](#)

для заметок

Квартира

Количество комнат

1

Жилая площадь

21 м²

Площадь кухни

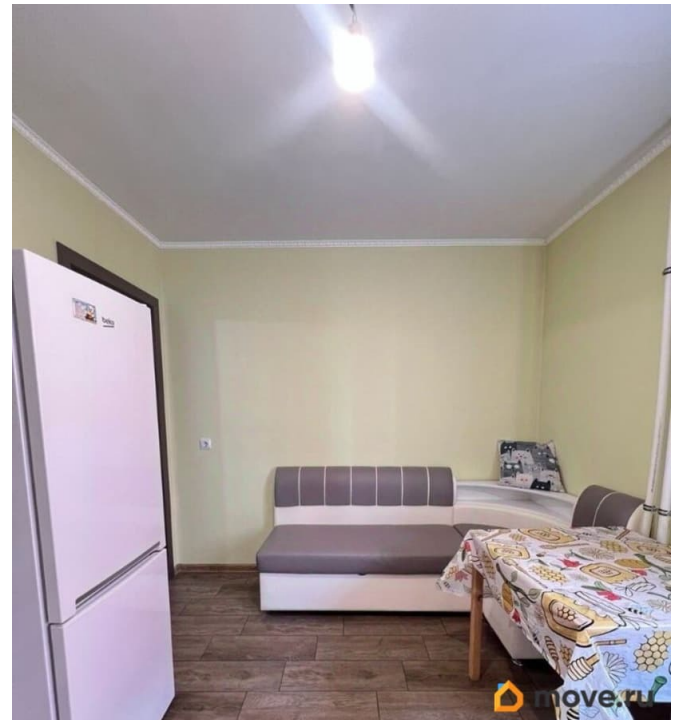
10.9 м²

Общая площадь

42.4 м²

Этаж

5/9



Детали объекта

Тип сделки

Продам

Раздел

[Квартиры](#)

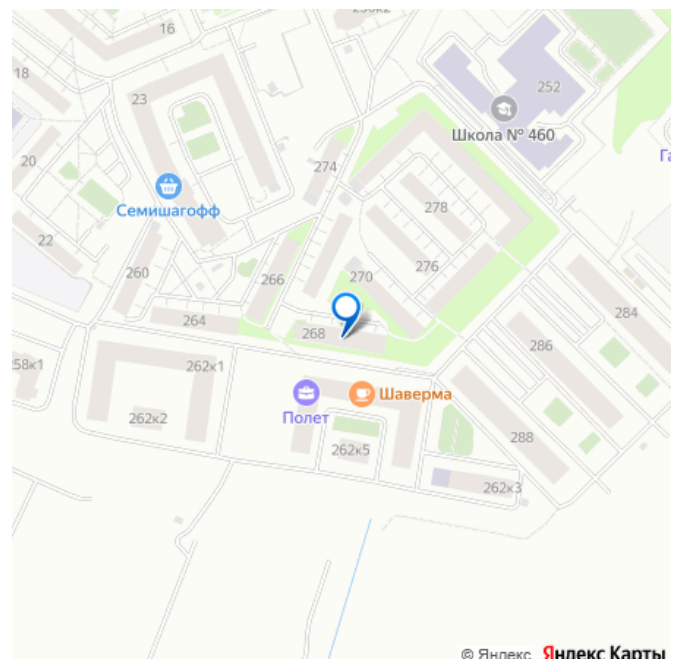
Квартира в новостройке

да

Покупка в ипотеку

да

возможна ипотека, лифт



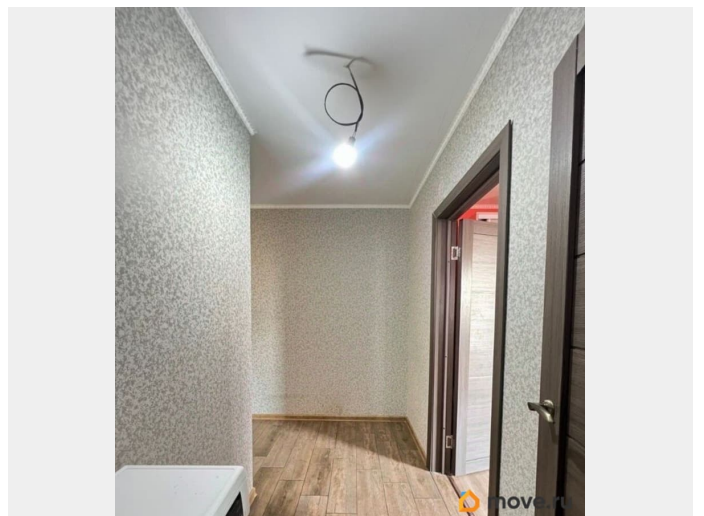
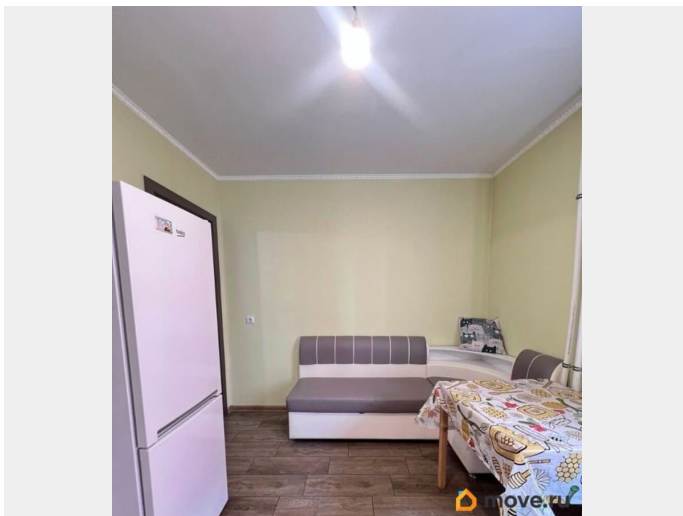
Описание

ID: 1916827 Продается полноценная 1-комнатная квартира в Санкт-Петербурге.

ОСНОВНЫЕ ПРЕИМУЩЕСТВА КВАРТИРЫ:

Квартира тёплая. Сделан свежий ремонт, на полу ламинат, в кухне, в ванной комнате и в коридоре плитка. Классная планировка, идеально для семей с детьми. Доступная цена. ИНФРАСТРУКТУРА: В пешей доступности образовательная школа, детский сад, продуктовые магазины, почта, МФЦ. Район Шушары спокойный, тихий и зелёный.

ДОСТУПНОСТЬ: До м. Купчино и м. Звездная ходит большое количество общественного транспорта, 15 мин езды. В 10 минутах езды КАД и ЗСД. До Пушкинского парка 10 минут на транспорте. В 2026 году достроят трамвайную линию до метро. ПО СДЕЛКЕ: Прямая продажа. Никто не прописан. Один взрослый собственник. Все документы к сделке готовы. Звоните, записывайтесь на просмотр! Также, если Вы продаете свою недвижимость, мы знаем, как быстро и выгодно продать ее. Можно получить бесплатную консультацию прямо сейчас.

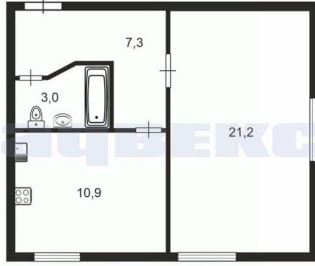


КОМНАТ
1

ЭТАЖ
5/9

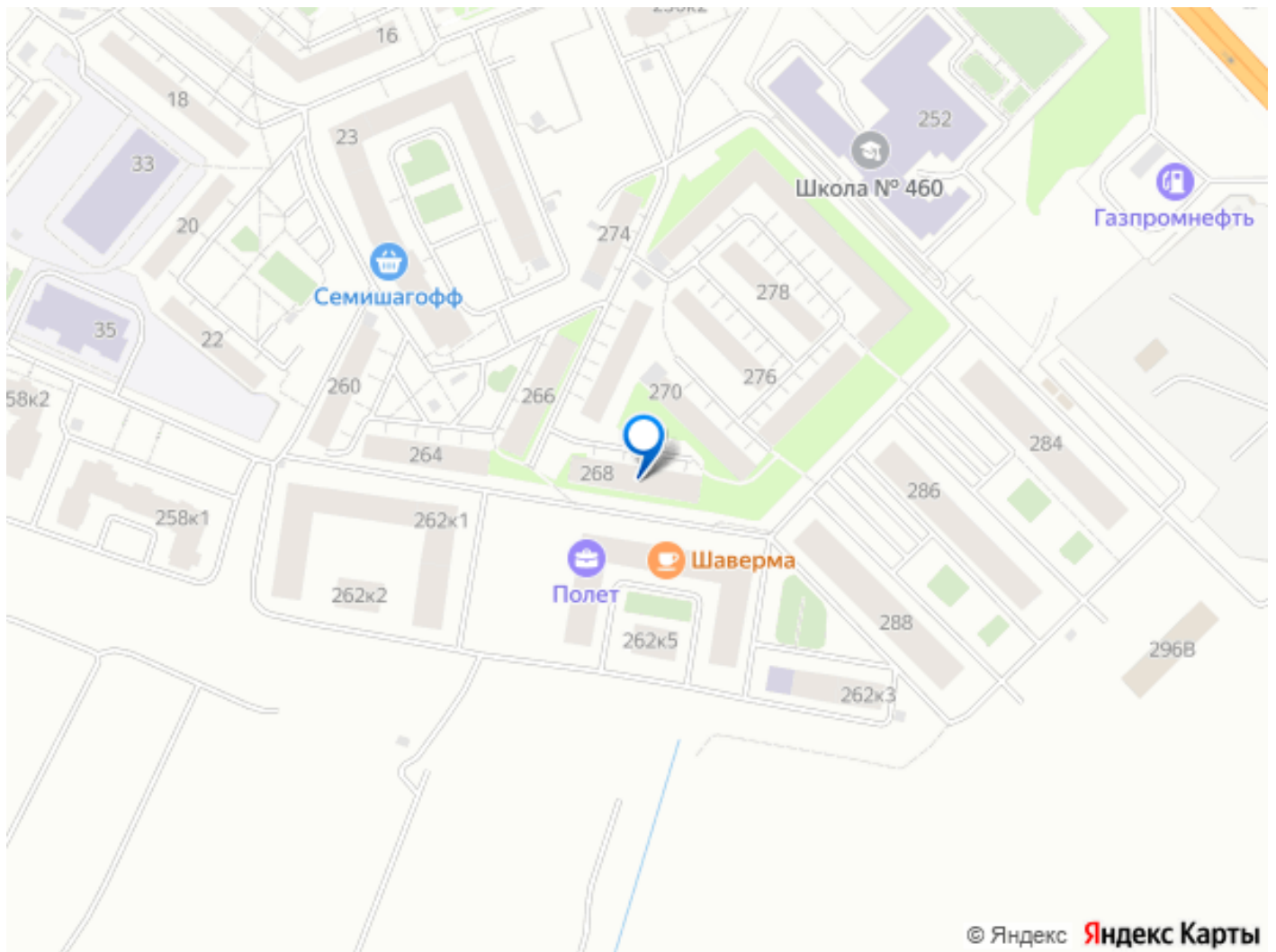
ОБЩАЯ ПЛОЩАДЬ
42.4м²

ЖИЛАЯ ПЛОЩАДЬ
21м²



В ШАГОВОЙ
ДОСТУПНОСТИ





Move.ru - вся недвижимость России