

20 932 232 ₽

Округ

[СПБ, Василеостровский район](#)

Квартира

Количество комнат

1

Высота потолков

3 м

Жилая площадь

14.9 м²

Площадь кухни

17.1 м²

Общая площадь

42.54 м²

Этаж

9/12

Детали объекта

Тип сделки

Продам

Раздел

[Квартиры](#)

Тип балкона

лоджия

Тип санузла

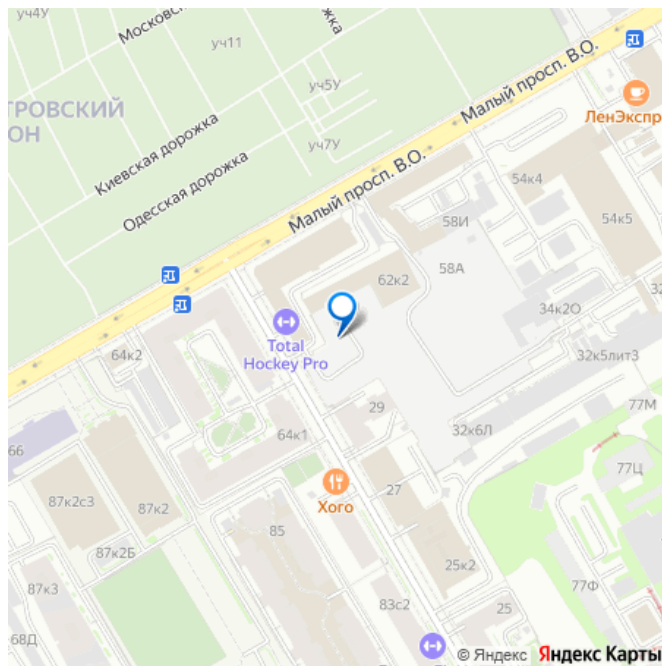
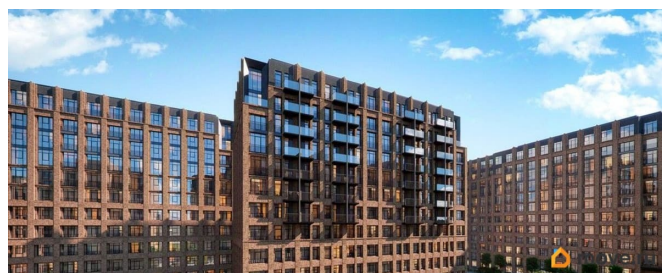
совмещенный

Вид из окна

<https://spb.move.ru/objects/9288700594>

**Петербургская Строительная
Компания, Петербургская
Строительная Компания
79802208328**

для заметок



во двор

Ремонт

без отделки

Квартира в новостройке

да

Год сдачи

3 квартал 2028 г.

Покупка в ипотеку

да

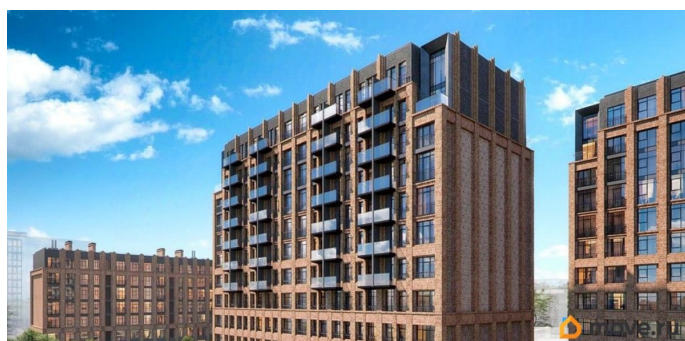
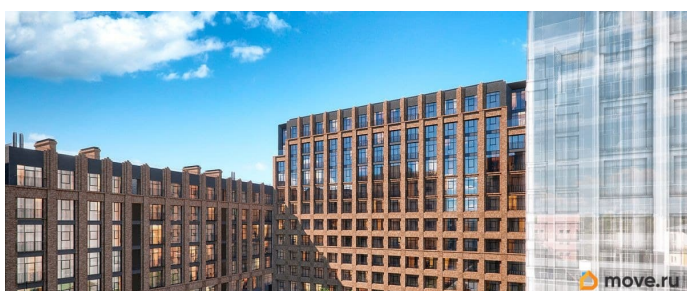
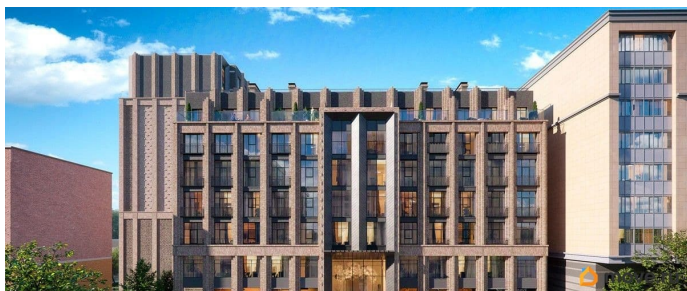
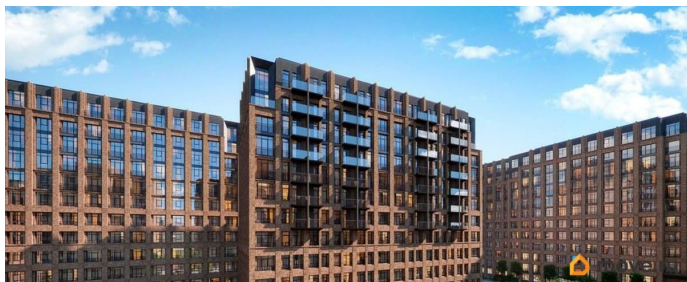
возможна ипотека, лифт

Описание

1-комн. квартира в Клубный квартал «Ассамблея» на 9 этаже. Квартира без отделки, новый собственник может сделать ремонт по индивидуальному дизайн-проекту. Общая площадь: 42.54 кв.м., жилая: 14.93 кв.м., площадь просторной кухни-столовой: 17.14 кв.м. Все окна выходят на одну сторону. В квартире одна лоджия, один совмещенный санузел. Высота потолков 3.0 м. Дом монолитный, трехподъездный, высотой 12 этажей. Квартира находится в 3-й секции в корпусе 4. На этаже 9 квартир. В подъезде 1 пассажирский и 1 грузовой лифт. Начало строительства - 3 квартал 2025 года. Окончание строительства - 3 квартал 2028 года. Оформление сделки по договору долевого участия. В шаговой доступности от жилого комплекса находятся станции метро (расстояние по прямой): «Горный институт» (1.0 км), «Василеостровская» (1.4 км), «Приморская» (1.5 км), также недалеко от этого корпуса находятся станции метро: «Спортивная», «Чкаловская». «Клубный квартал Ассамблея» — проект бизнес-класса на Васильевском острове, в самом сердце

исторического Петербурга. Комплекс состоит из пяти корпусов переменной этажности — от 7 до 12 этажей — с выразительной архитектурой в стиле неомодернизма: светлый клинкер, панорамное остекление, просторное лобби с потолками высотой почти 8 метров. Потолки — до 3,2 метров. Подземный паркинг на 667 машиномест. Комфорт и инфраструктура Проект ориентирован на комфортную городскую жизнь. В закрытом дворе — ландшафтное озеленение, современные детские и спортивные площадки. Внутренний клуб для резидентов включает коворкинг, переговорные, кинозал, фитнес и бьюти-зону. IP-домофония с просмотром камер видеонаблюдения, дистанционное открывание дверей и доступа на территорию и в парадную со смартфона и планшета, просмотр показаний счетчиков, приложение для жителей PSK Home. Локация Расположение на Васильевском острове — сильная сторона проекта. До четырех станций метро («Горный институт», «Василеостровская», «Спортивная», «Приморская») — 515 минут пешком. В шаговой доступности — зелёные зоны, культурные учреждения, в том числе сад «Василеостровец» и ДК имени Кирова. Основные магистрали Большой, Средний и Малый проспекты, Наличная и Уральская улицы. Съезд на ЗСД расположен недалеко от станции метро «Приморская», близ береговой линии. Благовещенский и Дворцовый мосты соединяют остров с центром города, а мосты Тучков, Биржевой и Бетанкура — с Петроградской стороной. Застройщик Группа компаний ПСК является одной из ведущих девелоперских компаний Санкт Петербурга. На протяжении 18 лет она возводит в Северной столице качественное

жилье премиум, бизнес и комфорт-класса,
социальные объекты школы и детские сады,
апарт-отели и торговые центры. Является
шестикратным обладателем золотого знака
«Надежный застройщик России». #ZmB95v



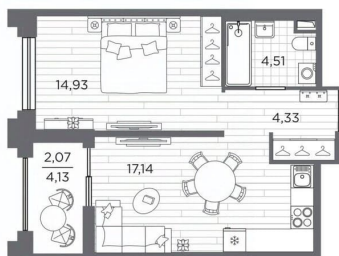
АССАМБЛЕЯ
 « КЛУБНЫЙ КВАРТАЛ »

1-комнатная
42,54 м²

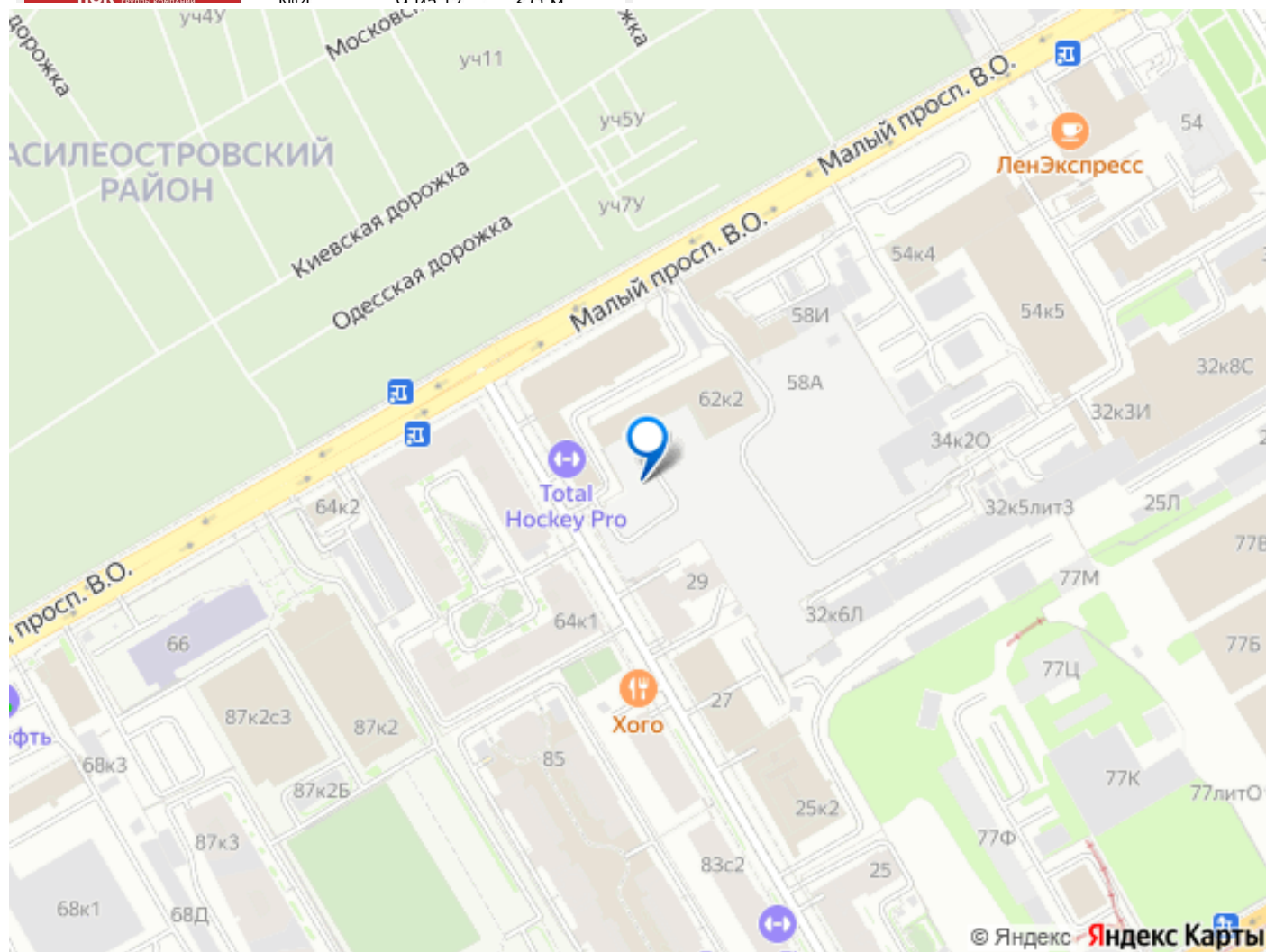
- Без отделки
- Линейная планировка

Передача ключей
 в 3 кв. 2028 г.

ПСК ПРОЕКТ
 ПЕРВОМAYСКОЕ КОМПАНИИ



Корпус № 4 Этаж 12 Выб. move.ru



Move.ru - вся недвижимость России