

Создано: 12.12.2025 в 17:11

Обновлено: 12.12.2025 в 18:15

Санкт-Петербург, аллея Поликарпова,
10К1

10 800 000 ₽

Санкт-Петербург, аллея Поликарпова, 10К1

Округ

[СПБ, Приморский район](#)

Квартира

Количество комнат

1

Высота потолков

2.7 м

Жилая площадь

19.7 м²

Площадь кухни

10.3 м²

Общая площадь

42.5 м²

Этаж

8/10

Детали объекта

Тип сделки

Продам

Раздел

[Квартиры](#)

Тип балкона

лоджия

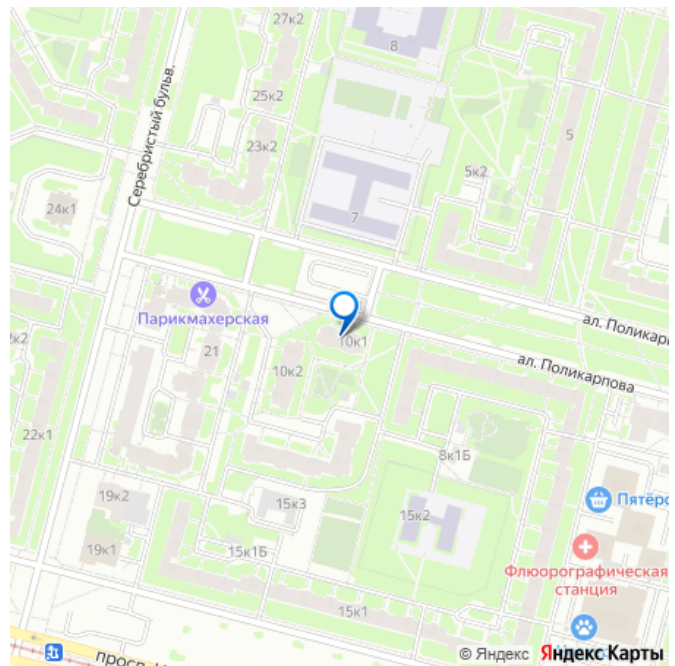
Тип санузла

<https://spb.move.ru/objects/9287368679>

Сергей Новосельцев, Новые Метрики

79118356449

для заметок



раздельный

Ремонт

косметический

Покупка в ипотеку

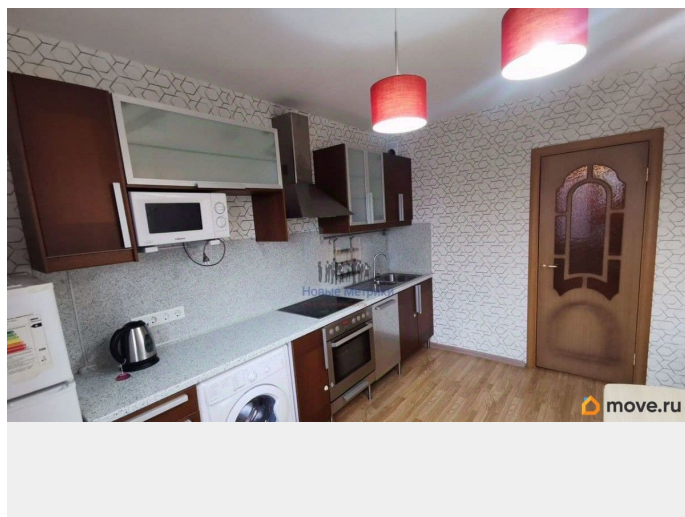
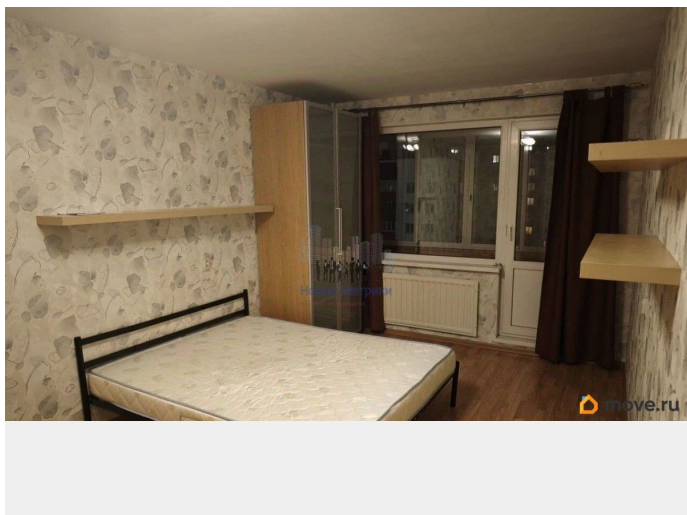
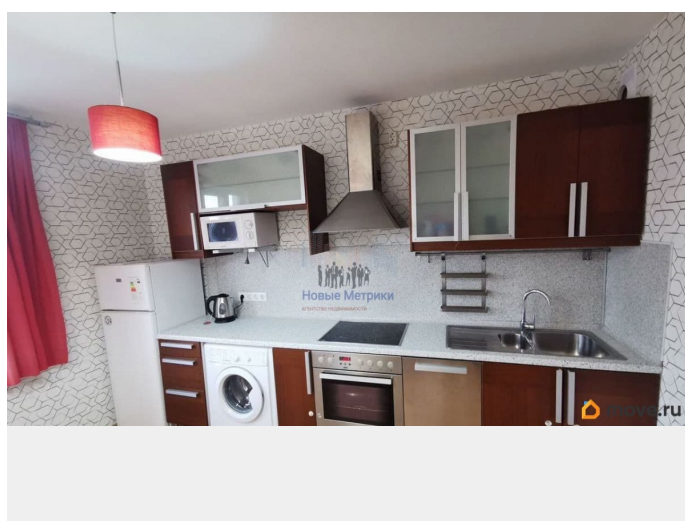
да

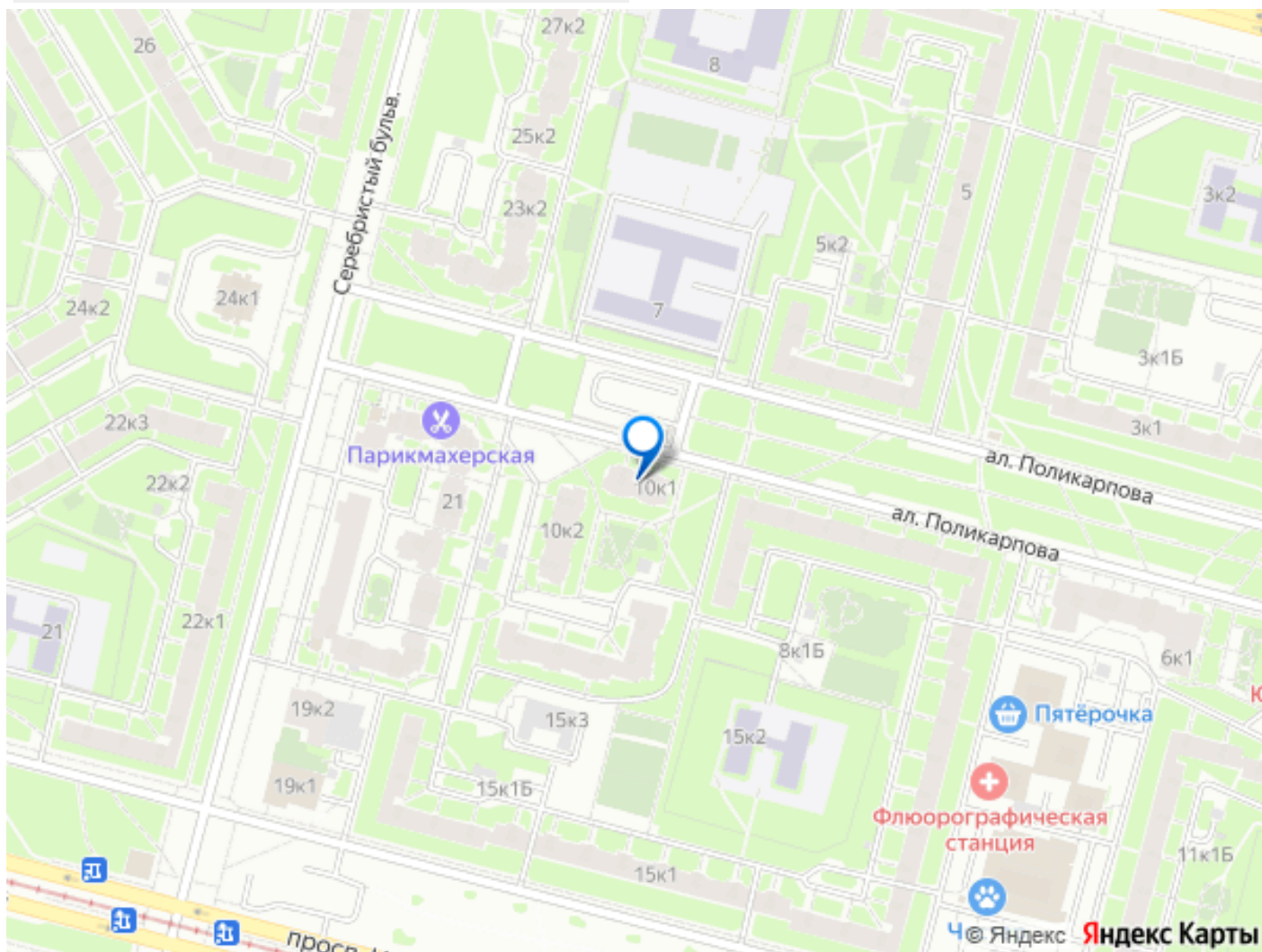
возможна ипотека, лифт

Описание

Продается светлая и уютная однокомнатная квартира в пешей доступности от метро.
Адрес: аллея Поликарпова, 10к1 ПРОДАЖА БЕЗ КОМИССИИ ОДОБРЕНИЕ ИПОТЕКИ В ПОДАРОК Квартира Общая площадь: 42.2 кв.м. Жилая площадь: 18.6 кв.м. Кухня: 10.3 кв.м. -Просторная планировка и теплая атмосфера создают ощущение домашнего уюта с первых минут пребывания. -Продается с мебелью и техникой, что позволяет въехать сразу и начать комфортное проживание.
Инфраструктура Район с развитой и устоявшейся инфраструктурой: Школы, сады, поликлиники, магазины, кафе, метро, все в пешей доступности. -«Сити Молл» и новый ТК «Hollywood» - 7 минут пешком. Для любителей активного отдыха в пешей доступности находится Удельный парк — отличное место для прогулок и занятий спортом, а также для семейных выходов на свежем воздухе. Зеленый двор с местами для отдыха и спортивными площадками.
Транспортная доступность До метро «Пионерская» - 9 минут пешком. До метро «Комендантский проспект» - 18 минут пешком. Для автомобилистов: - Выезд на ЗСД - 3.5 км. - Выезд на КАД - 9 км. Один собственник Обременений/ограничений нет Зарегистрированных нет Материнский капитал не использовали Полная стоимость в

договоре Прямая продажа Звоните прямо
сейчас, организуем просмотр





Move.ru - вся недвижимость России