

🕒 Создано: 16.04.2026 в 06:56

🔄 Обновлено: 17.04.2026 в 10:11

Санкт-Петербург, аллея Арцеуловская, 19

10 999 999 ₹

Санкт-Петербург, аллея Арцеуловская, 19

Округ

[СПБ, Приморский район](#)

<https://spb.move.ru/objects/9293641410>

Мария Пенцова, Лабетский

Недвижимость

79810515193

для заметок

Квартира

Количество комнат

1

Высота потолков

2.7 м

Жилая площадь

14 м²

Площадь кухни

18.7 м²

Общая площадь

42.6 м²

Этаж

1/14

Детали объекта

Тип сделки

Продам

Раздел

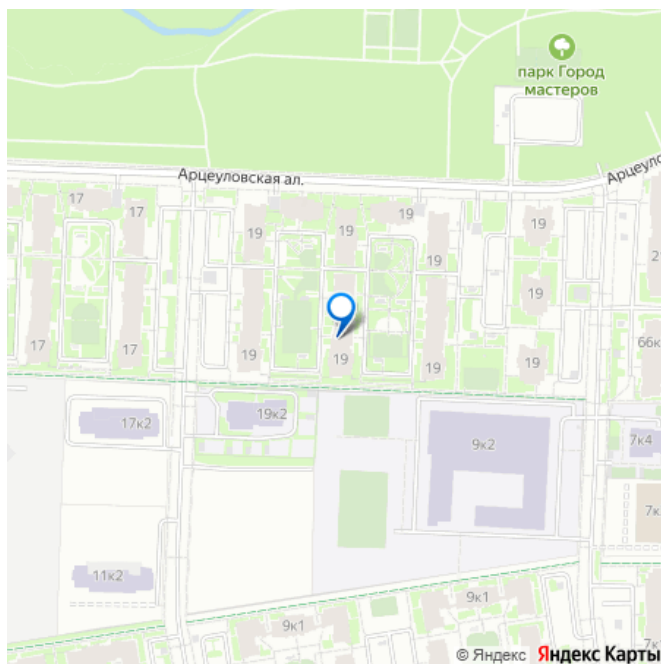
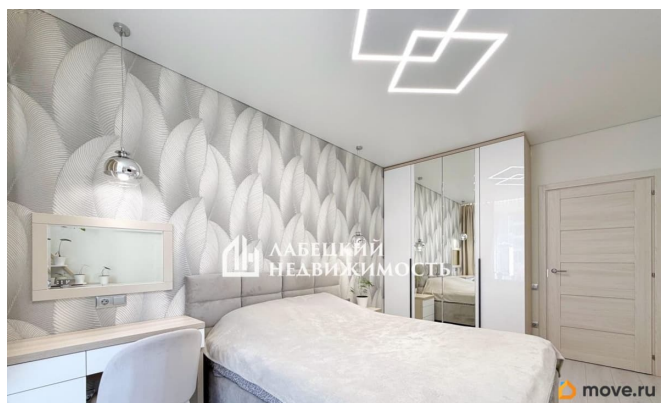
[Квартиры](#)

Тип балкона

лоджия

Тип санузла

раздельный



Вид из окна

во двор

Ремонт

евро

Квартира в новостройке

да

Год сдачи

2 квартал 2022 г.

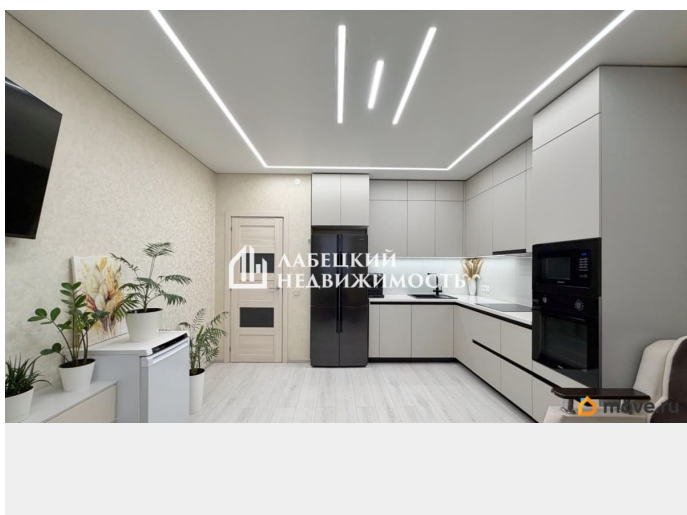
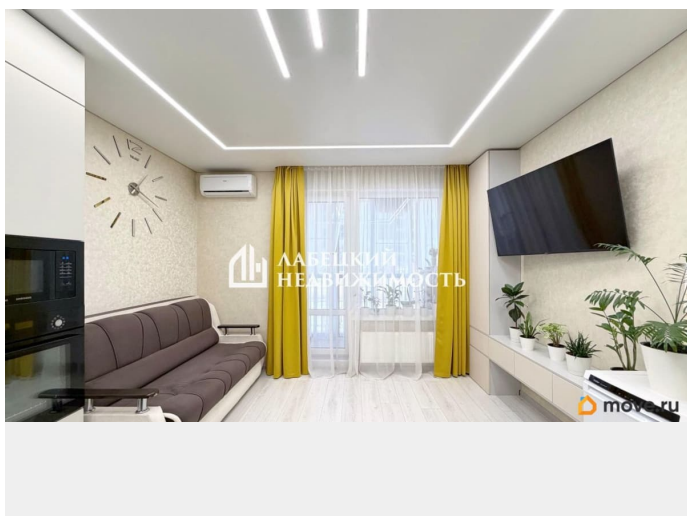
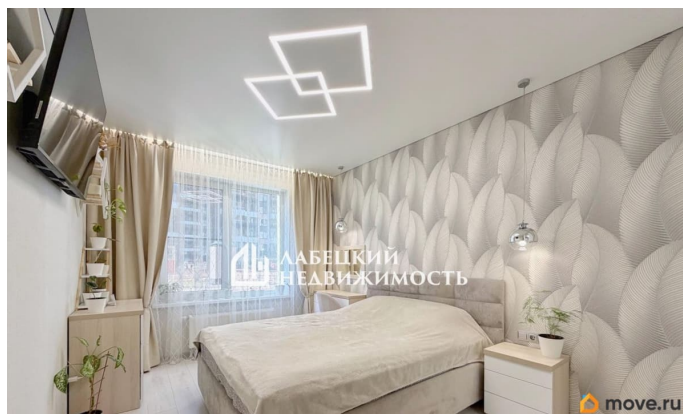
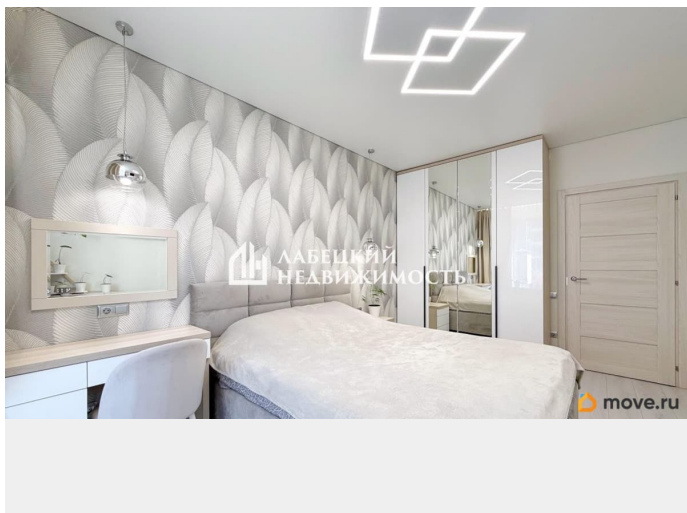
лифт

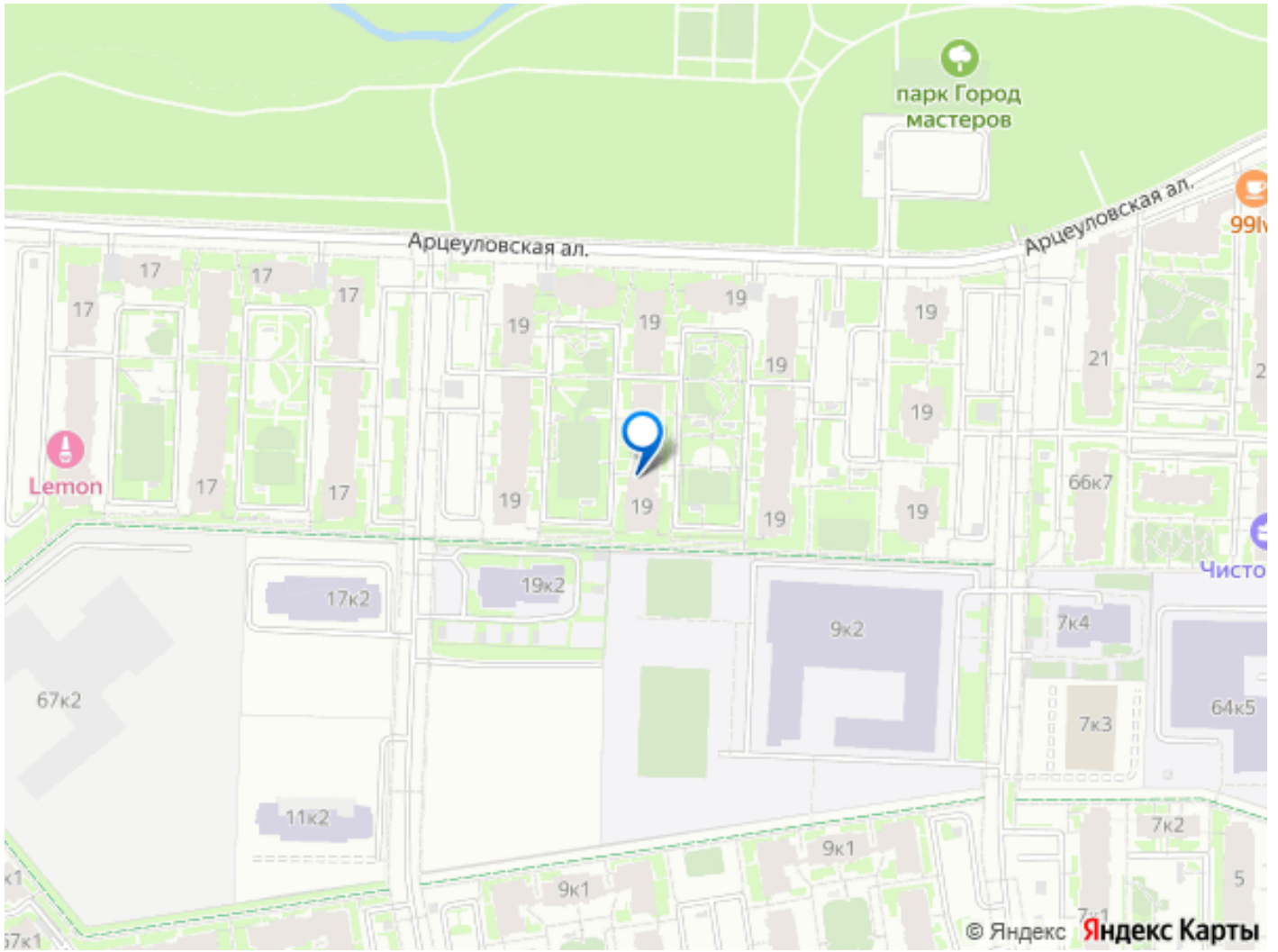
Описание

Продаем ЕВРО-двухкомнатную квартиру с РЕМОНТОМ на ВЫСОКОМ первом этаже, окна которой выходят на тихий ЗАКРЫТЫЙ ДВОР
ПРО ДОКУМЕНТЫ: - Мои клиенты - единственные СОВЕРШЕННОЛЕТНИЕ собственники (муж и жена) - ПРЯМАЯ ПРОДАЖА, готовы СРАЗУ выходить на сделку - Более 5 лет в собственности, укажем ПОЛНУЮ СТОИМОСТЬ в договоре - Перепланировок НЕ было - Мат. капитал при покупке НЕ ИСПОЛЬЗОВАЛСЯ - Собственники, будут присутствовать на сделке, покажем все документы - Квартира подходит под ИПОТЕКУ, если что, поможем с одобрением :)
ПРО КВАРТИРУ: - Квартиру покупали для жизни, поэтому в ней действительно КОМФОРТНАЯ планировка и свежий ремонт ДЛЯ СЕБЯ - На просторной КУХНЕ-ГОСТИННОЙ (18.7 м?) располагаются полноценный кухонный гарнитур с встроенной техникой (посудомоечная машина, микроволновая печь, духовка, двухстворчатый холодильник), а также обеденная зона и зона отдыха с диваном и телевизором - С кухни есть выход на большую ЛОДЖИЮ (5.1 м?) с ПАНОРАМНЫМ остеклением, где

располагается вместительный шкаф и зона отдыха с креслами и столиком - Большая комната (13.9 м?) ПРАВИЛЬНОЙ формы, что позволяет удобно расставить мебель. - Удобная прихожая (4.5 м?) с продуманными и вместительными системами хранения (шкаф и комод) - Санузел РАЗДЕЛЬНЫЙ и довольно просторный, в ванной есть место под стиральную машинку, а также организованы удобные места хранения - Окна квартиры УВЕЛИЧЕННЫХ размеров и выходят на тихий ЗАКРЫТЫЙ зеленый двор (на запад), поэтому здесь светло, а летом не жарит солнце - В квартире сделан СВЕЖИЙ РЕМОНТ. На полу в комнате, прихожей, кухне и лоджии - ЛАМИНАТ, а туалет и ванная полностью отделаны ПЛИТКОЙ. Потолки во всей квартире натяжные с несколькими сценариями освещения. Мебель преимущественно делалась на заказ, и как и техника, остается по договоренности. ПРО ДОМ И ИНФРАСТРУКТУРУ: - Дом КИРПИЧНО-МОНОЛИТНЫЙ (2022г), является часть комплекса КОМФОРТ- КЛАССА «Чистое Небо». - В доме всего 14 этажей, парадная современная и чистая, здесь организована ДОСТУПНАЯ СРЕДА, просторная КОЛЯСОЧНАЯ и место для велосипедов у парадной. - На территории организован ЗАКРЫТЫЙ двор БЕЗ МАШИН. При этом рядом с домом можно найти парковочные места, и под домом есть большая ПОДЗЕМНАЯ ПАРКОВКА. - На всей территории двора и дома круглосуточное ВИДЕОНАБЛЮДЕНИЕ и ОХРАНА (у жильцов есть доступ к камерам на всей территории и связь с охраной) - Несколько ДЕТСКИХ САДОВ и ШКОЛ находятся прямо во внутреннем дворе ЖК - Рядом есть все необходимые объекты инфраструктуры. - А прямо у дома течет РЕЧКА и находится ПАРК «Город Мастеров», где расположены игровые

площадки, прогулочные зоны и даже площадка для выгула собак. **ТРАНСПОРТНАЯ ДОСТУПНОСТЬ:** - Сейчас ближайшее **МЕТРО** Комендантский проспект в 10-15 минутах ходьбы, но уже сейчас идет строительство новой станции всего в 15-20 минутах ходьбы. - **ВЫЕЗД НА КАД** и **ЗСД** буквально в 10 минутах. Торг уместен, но после просмотра:) Звоните! **БЕСПЛАТНО ПРОКОНСУЛЬТИРУЮ** по сделке!





Move.ru - вся недвижимость России