

ТИШИН, ТИШИН

**89251234567**

Санкт-Петербург

**7 316 190 ₺**

Санкт-Петербург

### Квартира

Количество комнат

1

Общая площадь

42.7 м<sup>2</sup>

Этаж

6/12

### Детали объекта

Тип сделки

Продам

Раздел

[Квартиры](#)

Ремонт

с отделкой

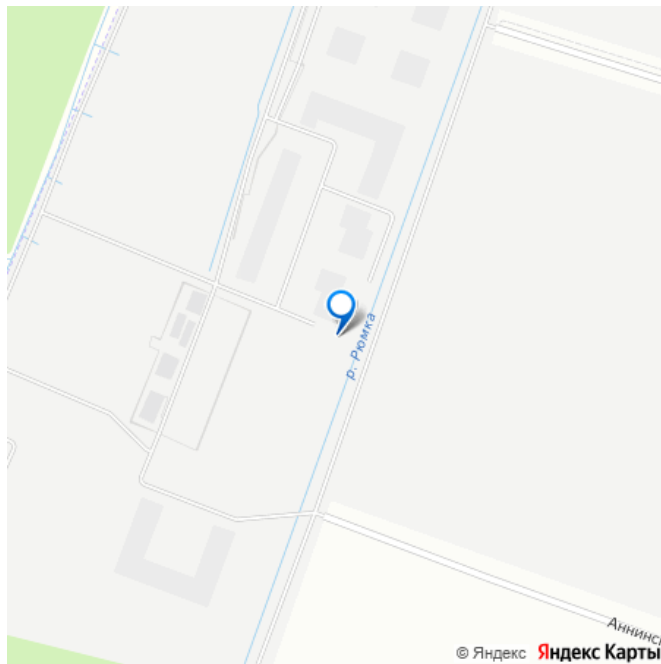
Квартира в новостройке

да

### Описание

Продаётся 1-комнатная квартира №126 с отделкой, площадью 42,66 кв.м., на 6 этаже. Дом №3.2-2 комфорт-класса, 12 этажей, в окружении леса и малоэтажной застройки. Проект с умным домом. РАСПОЛОЖЕНИЕ И БЛАГОУСТРОЙСТВО ЖК «Тишин» расположен в поселке Новоселье в окружении природы —

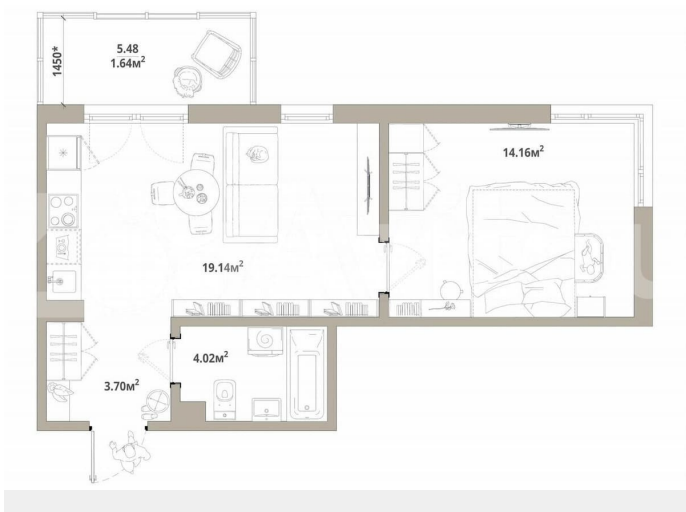
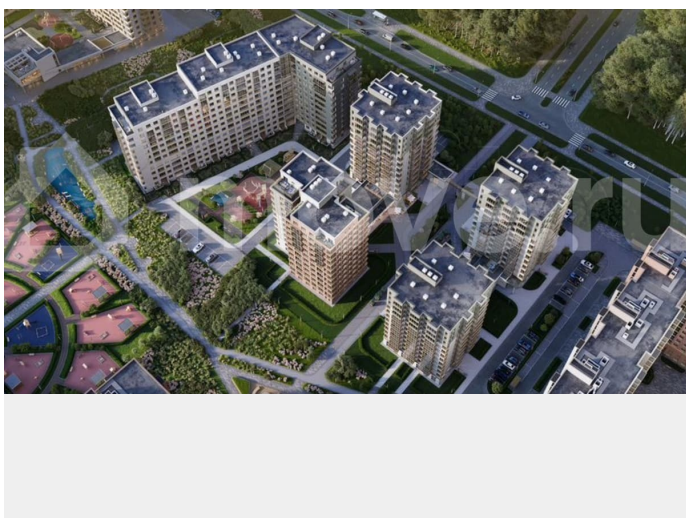
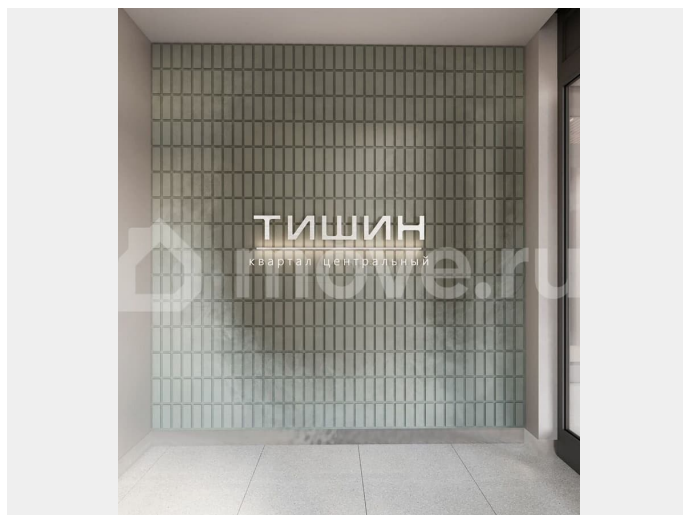
для заметок

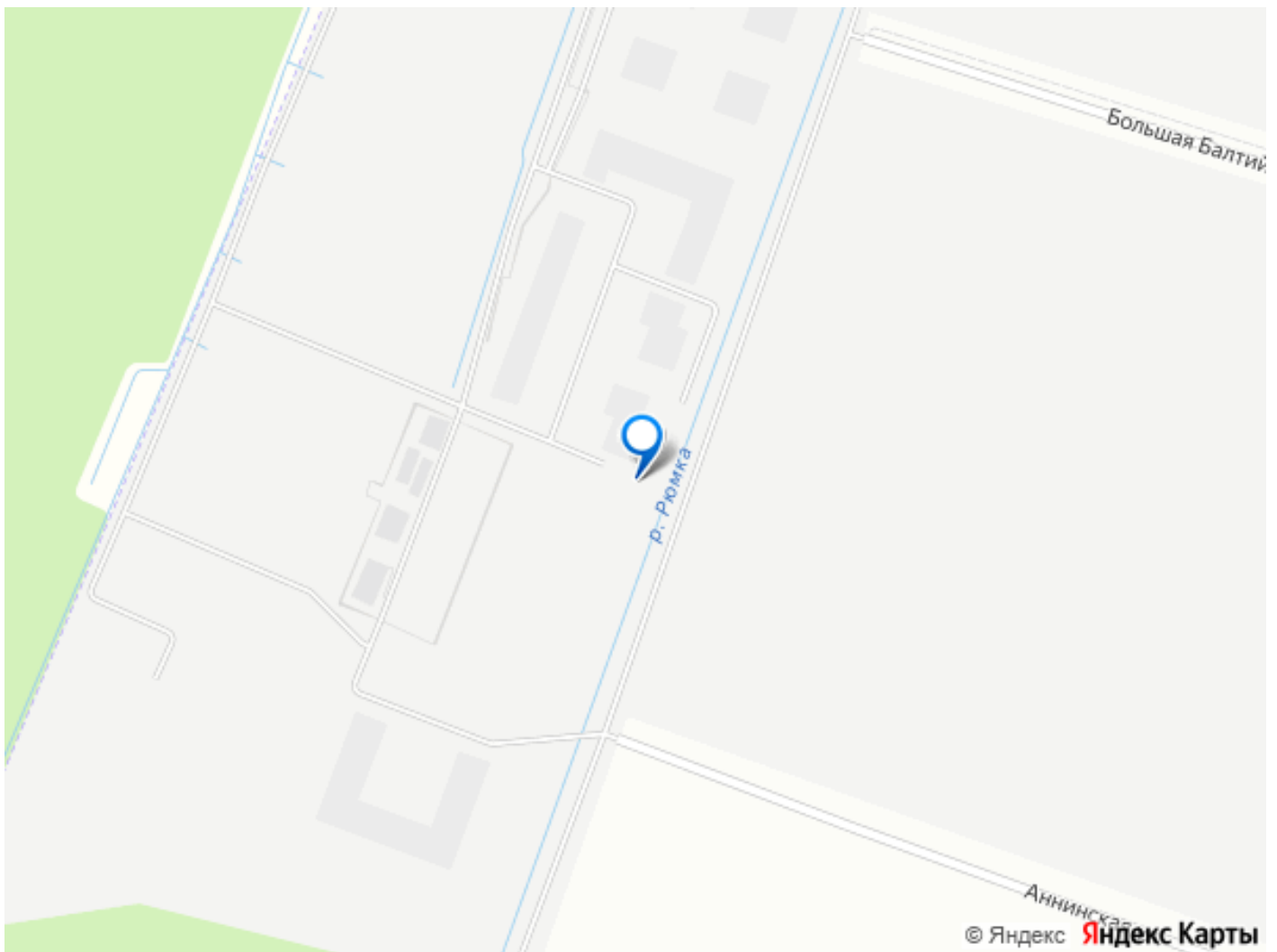


рядом находятся Гореловский лес и Шунгеровский заказник, что делает его идеальным для любителей чистого воздуха и покоя. Особенность комплекса — это благоустроенные дворы с зонами для отдыха, спорта и игр, а также центральный бульвар протяженностью 1 км с велодорожками, спортивными площадками и зонами для прогулок. На территории комплекса предусмотрены детские сады, школа, коммерческие помещения и паркинги, что создает комфортную среду для жизни. Три уровня умного дома

1. Уровень квартира
  - Управление освещением, климатом и водоснабжением через мобильное приложение или голосового помощника.
  - Система защиты от протечек воды с автоматическим перекрытием стояков.
  - Пожарная сигнализация с уведомлениями в режиме реального времени.
2. Уровень дома
  - Онлайн-доступ к видеонаблюдению, включая просмотр архива.
  - Контроль доступа на этажах через СКУД (систему контроля и управления доступом).
3. Уровень ЖК
  - Единое мобильное приложение Wise City для общения с управляющей компанией, оплаты счетов и сервисных заявок.

ГК «ЕДИНО» ГК «Едино» — один из лидеров рынка недвижимости Северо-Запада с 24-летним опытом. Компания известна высокими стандартами качества и соблюдением сроков сдачи объектов. В цифрах: Более 50 реализованных проектов. 60 000+ счастливых жителей. Мы организуем для вас бесплатный трансфер до офиса продаж и обратно!





Move.ru - вся недвижимость России