

Наталья Андреева, Адвекс

79117237091

Санкт-Петербург, Планерная улица, 67К2

9 400 000 ₽

Санкт-Петербург, Планерная улица, 67К2

Округ

[СПБ, Приморский район](#)

Улица

[улица Планерная](#)

Квартира

Количество комнат

1

Высота потолков

2.6 м

Жилая площадь

20.4 м²

Площадь кухни

10.6 м²

Общая площадь

42.7 м²

Этаж

7/17

Детали объекта

Тип сделки

Продам

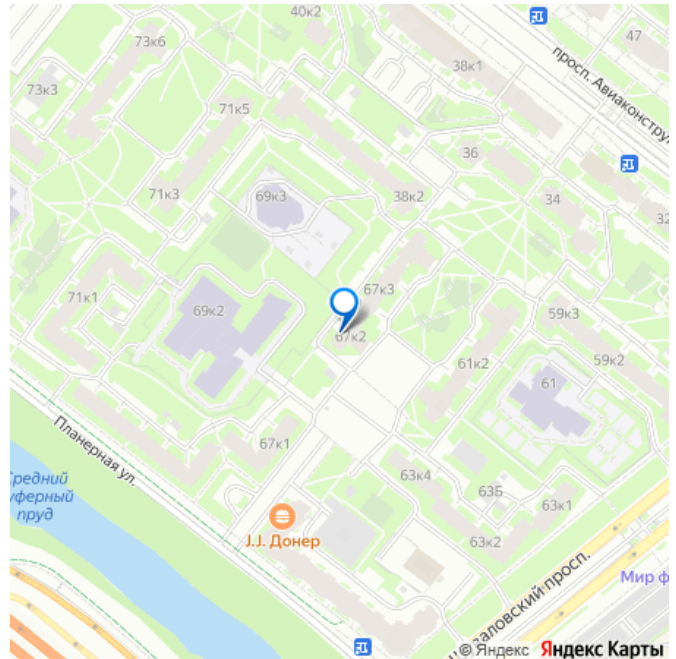
Раздел

[Квартиры](#)

Тип балкона

балкон

для заметок



Тип санузла

раздельный

Вид из окна

во двор

Ремонт

косметический

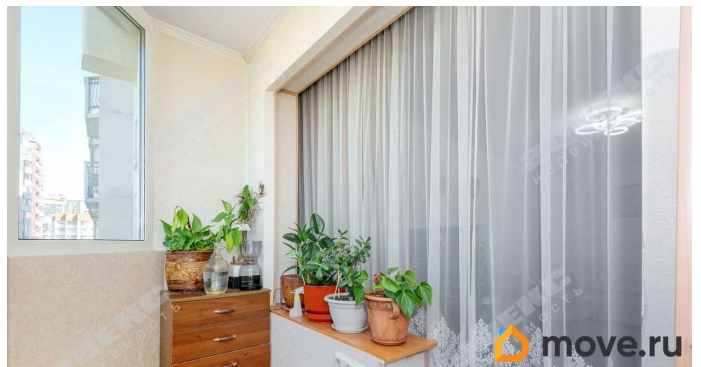
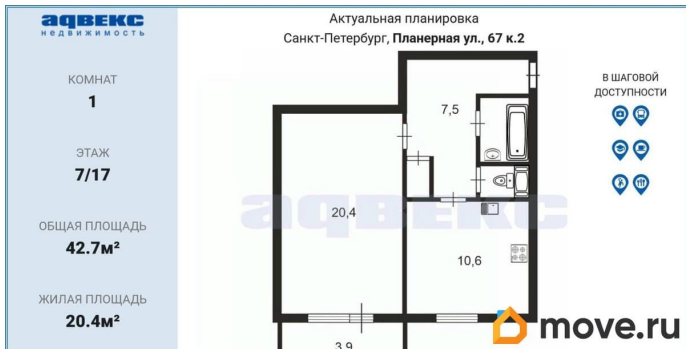
Покупка в ипотеку

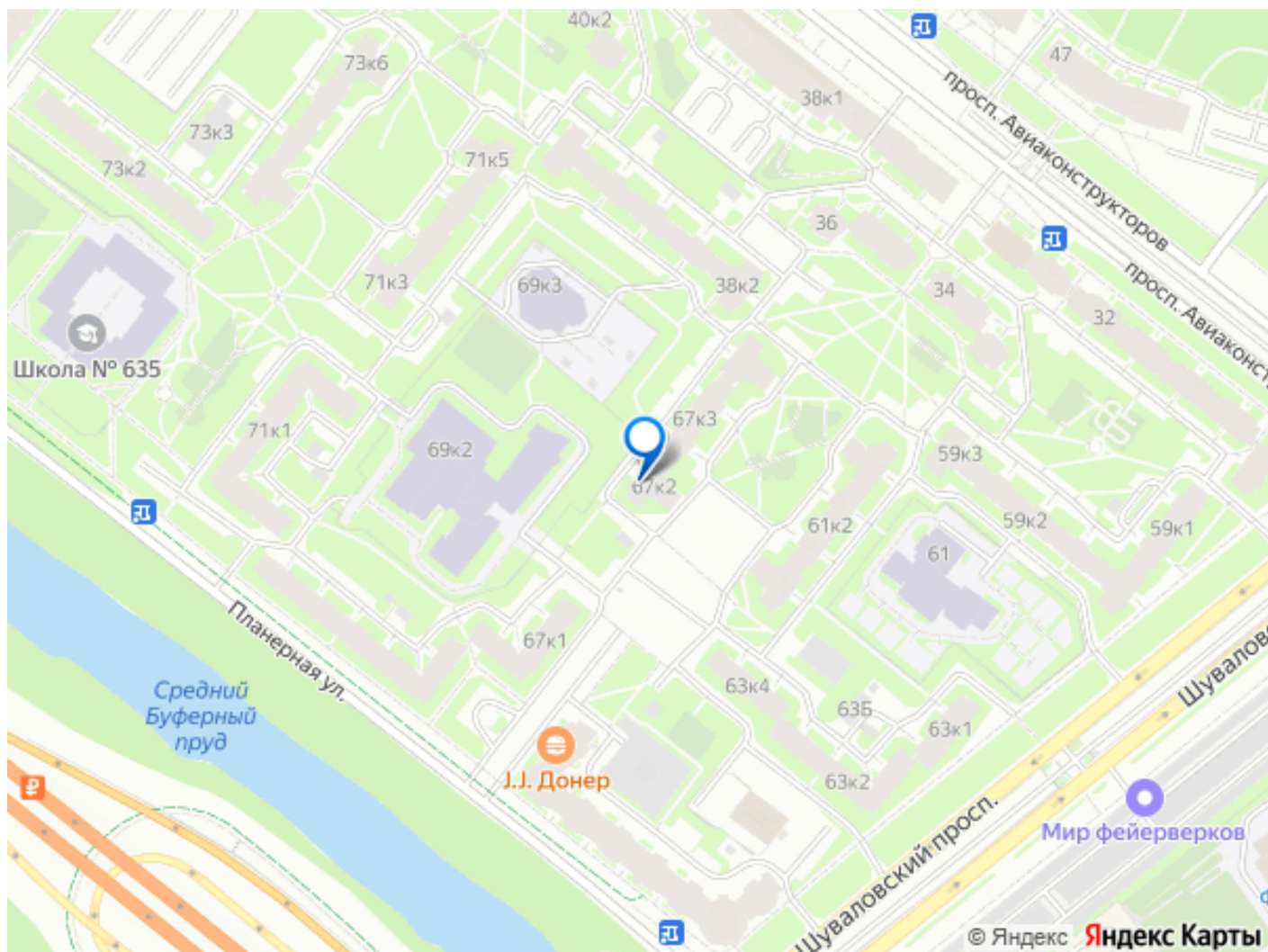
да

возможна ипотека, лифт

Описание

ID: 1914034 Предлагается к покупке уютная однокомнатная квартира эргономичной планировки. Просторные комната и кухня. Вид из окон во двор. В санузлах свежий ремонт. В парадной круглосуточно работает консьерж. Квартира готова к проживанию. Расположение дома удобно транспортной доступностью в любом направлении, так как рядом с домом есть выезд на ЗСД. Для любителей активного образа жизни через дорогу - прекрасный променада вдоль Юнтоловского лесопарка. Для семьи с детьми во дворе - две школы и детский сад. Рядом - Политехнический колледж, ТЦ Leo Mall со всеми необходимыми магазинами. В этой удобной части Приморского района можно получить одновременно развитую инфраструктуру мегаполиса и комфортное проживание рядом с зелёной зоной Юнтоловского заказника. Квартира подходит под ипотеку. Работаем с субсидиями и материнским капиталом.





Move.ru - вся недвижимость России