

🕒 Создано: 03.04.2026 в 23:58

Обновлено: 04.04.2026 в 12:15

**Дарья Нарбуте, Частный маклер**

**79816803342**

**Санкт-Петербург, Варшавская улица,  
23к2**

**15 550 000 ₺**

Санкт-Петербург, Варшавская улица, 23к2

Округ

[СПБ, Московский район](#)

Улица

[улица Варшавская](#)

### Квартира

Количество комнат

1

Жилая площадь

17.6 м<sup>2</sup>

Площадь кухни

13.1 м<sup>2</sup>

Общая площадь

42.7 м<sup>2</sup>

Этаж

13/19

### Детали объекта

Тип сделки

Продам

Раздел

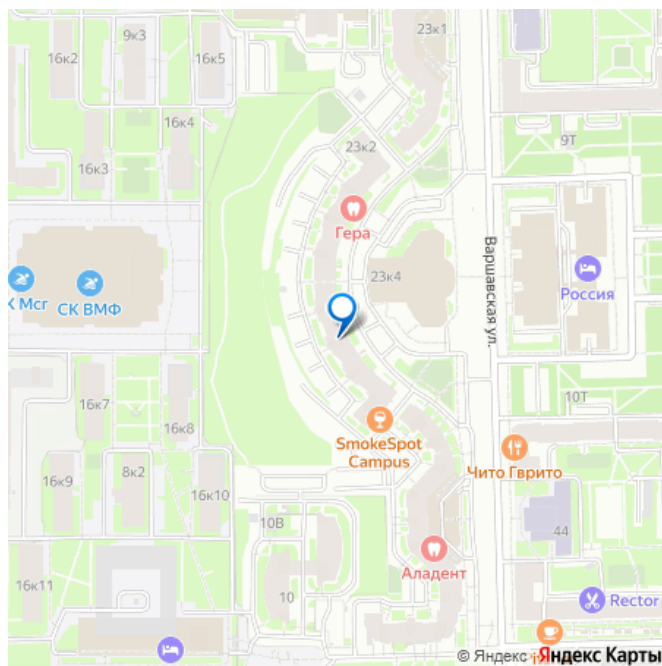
[Квартиры](#)

Тип балкона

балкон

Квартира в новостройке

для заметок



да

---

Покупка в ипотеку

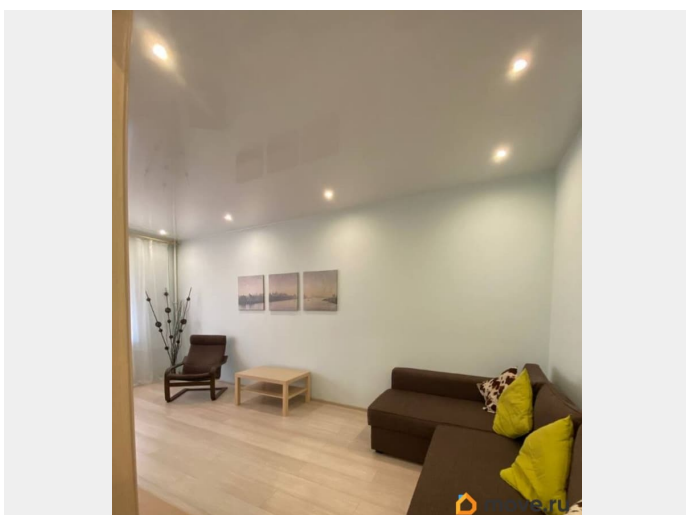
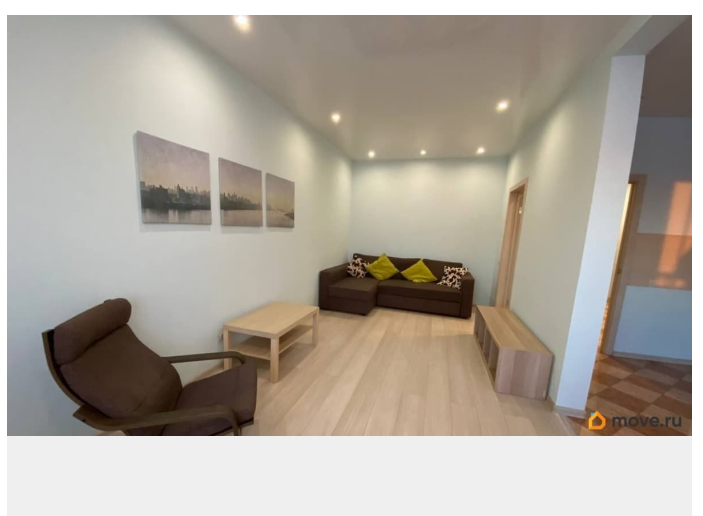
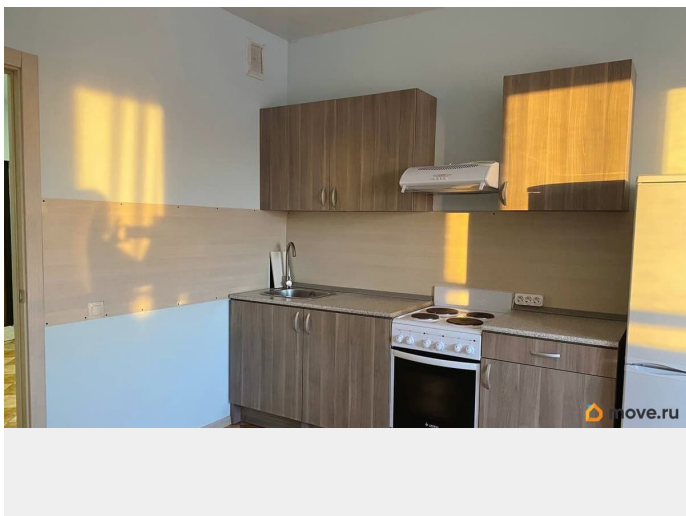
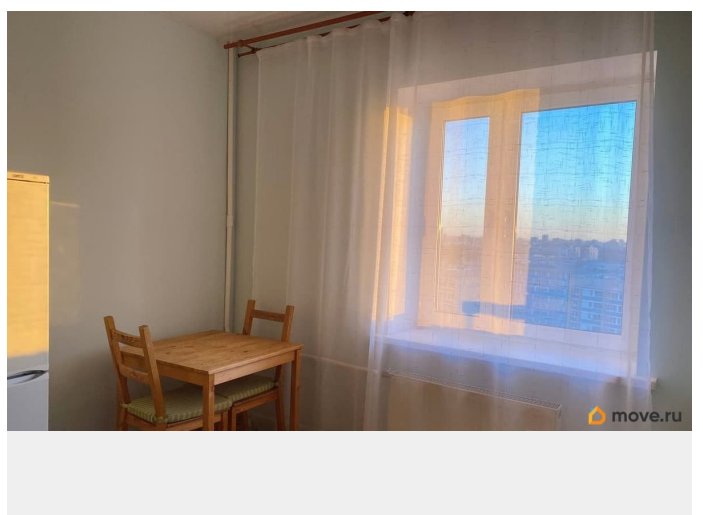
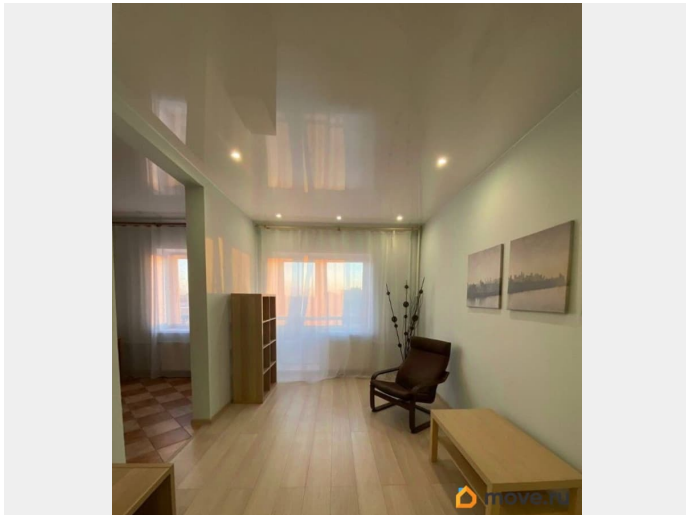
да

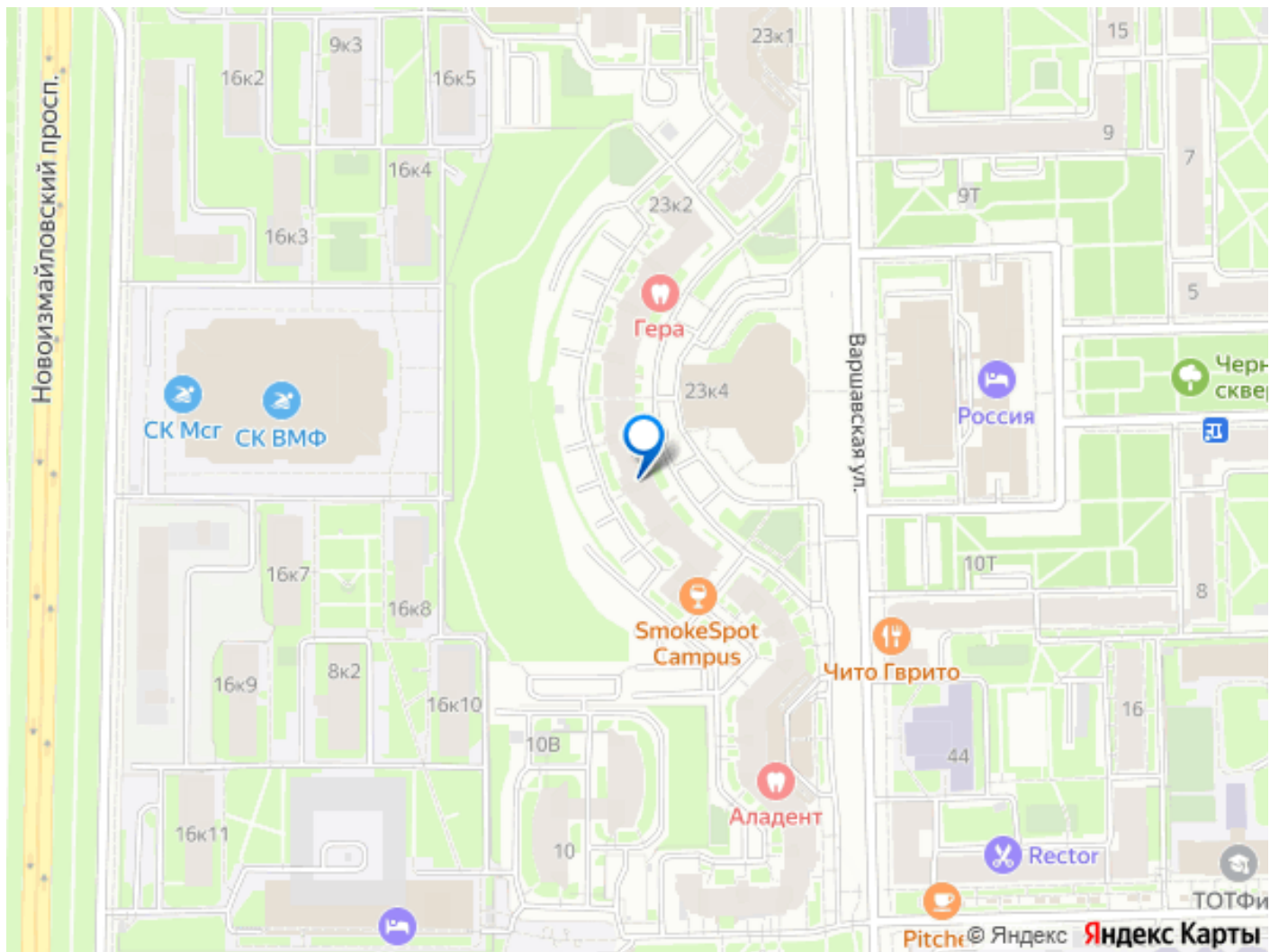
---

возможна ипотека, лифт, парковка

## Описание

В прямой продаже, видовая однакомнатная квартира 42 кв.м, расположенная на 13 этаже кирпично-монолитного дома 2007 года постройки ЖК Янтарный берег. В квартире сделан чистенький ремонт. Территория дома огорожена, въезд через шлагбаум, видеонаблюдение, консьерж, колясочная. На территории расположены детские площадки, много парковочных мест для жителей дома. Дом расположен в локации с идеальной инфраструктурой, в пешей доступности от станции метро Парк Победы между двумя парками (Победы и парком Авиаторов). В непосредственной близости от дома находятся продовольственные магазины, аптеки, спортивный комплекс и фитнес клуб, салоны красоты, детские сады, школы, кафейни и рестораны. Удобные выезды на КАД и ЗСД, легко и быстро можно добираться в аэропорт и в центр города. Первая продажа, взрослый собственник, без обременений, мат.капитала и долгов за КУ. Прописанных нет. Просмотры по согласованию.





Move.ru - вся недвижимость России