

Создано: 22.11.2025 в 16:24

Обновлено: 24.01.2026 в 10:37

Санкт-Петербург, проспект Большой  
Васильевского острова, 67к2

**25 400 000 ₽**

Санкт-Петербург, проспект Большой Васильевского острова,  
67к2

Округ

[СПБ, Василеостровский район](#)

## Квартира

Количество комнат

1

Высота потолков

3 м

Жилая площадь

10 м<sup>2</sup>

Площадь кухни

18.3 м<sup>2</sup>

Общая площадь

42.8 м<sup>2</sup>

Этаж

3/9

## Детали объекта

Тип сделки

Продам

Раздел

[Квартиры](#)

Тип балкона

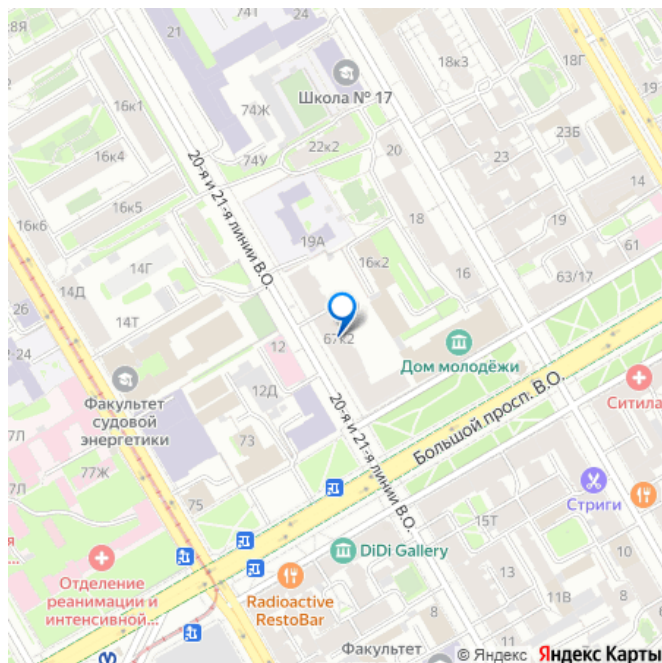
балкон

<https://spb.move.ru/objects/9286826723>

Видмантас Нарушявичус, Адвекс

**79811306246**

для заметок



Тип санузла

совмещенный

Вид из окна

во двор

Ремонт

без ремонта

Квартира в новостройке

да

Год сдачи

2 квартал 2025 г.

Покупка в ипотеку

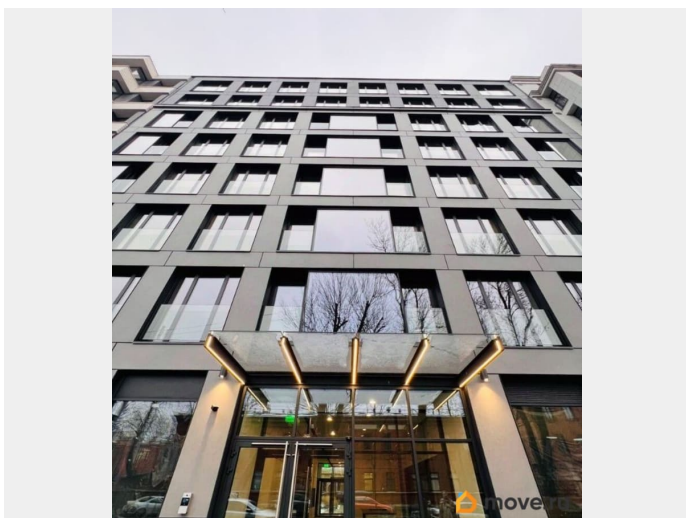
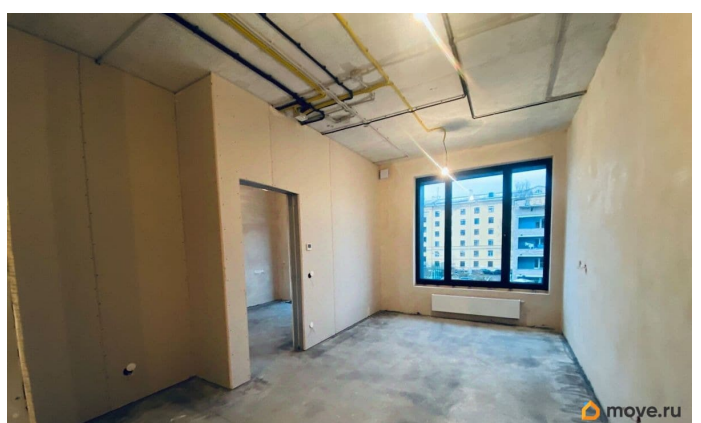
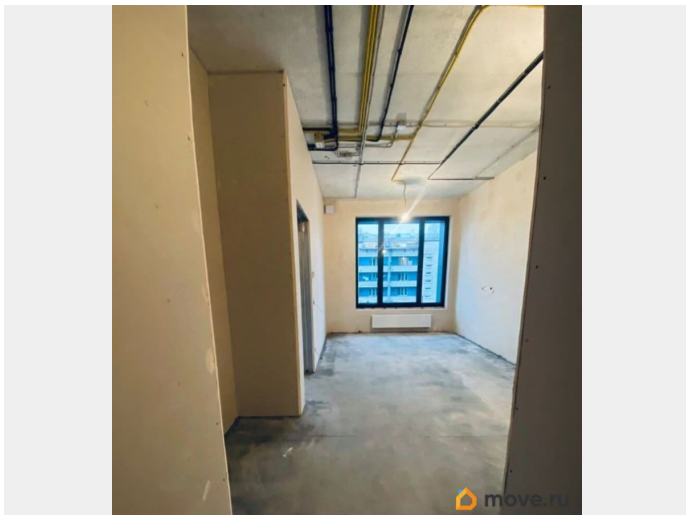
да

возможна ипотека, лифт, парковка

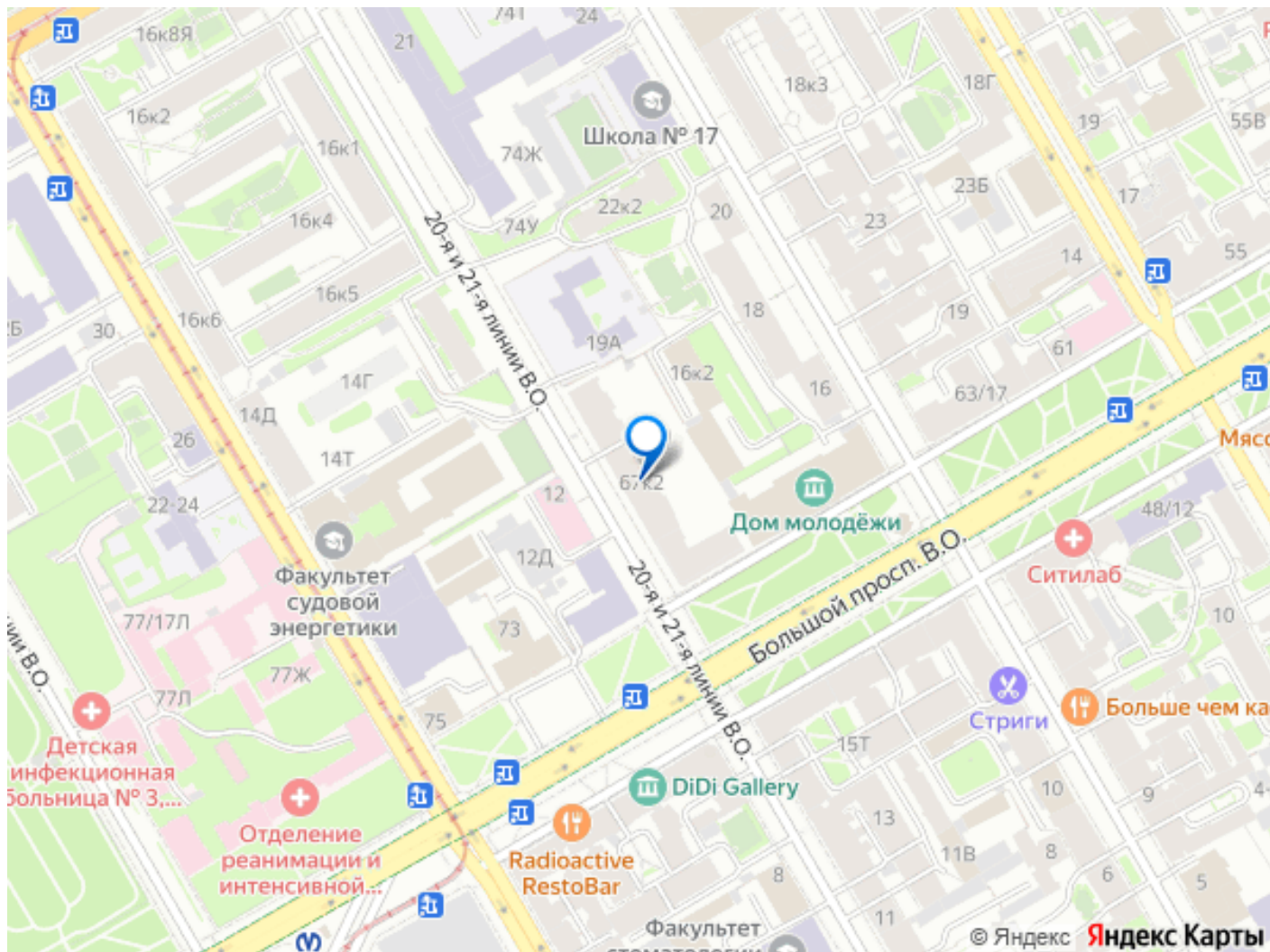
Описание

ID: 1915494 Продается евро-двухкомнатная квартира в ЖК «Большой 67», расположенная по адресу: Санкт-Петербург, Василеостровский район, Большой проспект Васильевского острова, дом 67. Квартира находится на 3 этаже 9-этажного монолитного дома, построенного в 2025 году. Общая площадь квартиры составляет 42,8 кв. м. Жилая площадь включает просторную кухню-гостиную площадью 18,3 кв. м и отдельную мастер-спальню с собственным гардеробом, что удобно для семьи с одним ребенком, пары или одного человека. Высота потолков — 3 метра. В квартире предусмотрен совмещенный санузел и есть застекленный балкон с панорамными окнами. Окна выходят во двор, что обеспечивает дополнительную тишину и приватность. в квартире выполнена подготовка под отделку, что дает возможность организовать пространство по своему вкусу. Также

установлена система «Умный дом» и датчики протечки воды. Дом относится к категории жилых комплексов бизнес-класса и рассчитан на 146 квартир, что придает ему камерный характер. В комплексе предусмотрена закрытая территория с единым главным входом и видеонаблюдением. Для жителей доступна подземная парковка, а на первых этажах расположены коммерческие помещения и кладовые, где удобно хранить велосипеды и другие вещи. Архитектура дома выполнена в разнообразных стилевых решениях — от модерна и минимализма до неоклассицизма, что придает дому современный и выразительный облик. Территория двора тщательно продумана и разделена на функциональные зоны. Здесь есть детская площадка, оформленная в морской тематике, а также зоны отдыха с беседками, крытыми зелеными навесами. Благодаря сезонному цветению двор сохраняет эстетический вид круглый год. Расположение дома удобно для городской жизни: это одна из главных магистралей Васильевского острова с развитой инфраструктурой, близостью к Неве и значимым архитектурным объектам. В пешей доступности находится станция метро «Горный институт». Удобная транспортная развязка, а также доступ к Западному скоростному диаметру обеспечивают быстрый выезд из города с минимальными пробками. Продажа осуществляется по прямому договору, возможна ипотека. Один взрослый собственник, материнский капитал не использовался, полная сумма в договоре, документы готовы к сделке. Еще в продаже есть две кладовые. Торг уместен. Записывайтесь на просмотр в удобное для вас время.







Move.ru - вся недвижимость России