

🕒 Создано: 12.02.2026 в 09:55

🔄 Обновлено: 09.04.2026 в 12:31

Санкт-Петербург, улица Чапыгина, 4

38 859 151 ₹

Санкт-Петербург, улица Чапыгина, 4

Округ

[СПБ, Петроградский район](#)

Улица

[улица Чапыгина](#)

Квартира

Количество комнат

1

Высота потолков

3 м

Жилая площадь

14.4 м²

Площадь кухни

17.7 м²

Общая площадь

42.8 м²

Этаж

6/8

Детали объекта

Тип сделки

Продам

Раздел

[Квартиры](#)

Квартира в новостройке

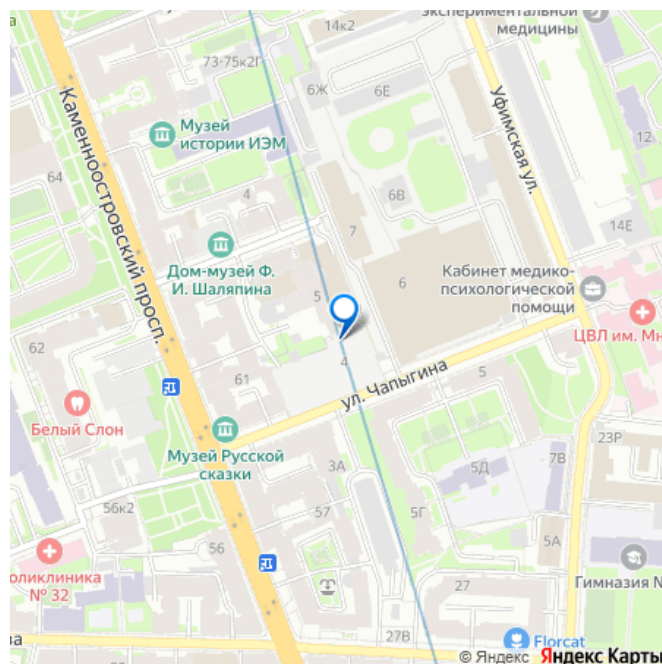
да

<https://spb.move.ru/objects/9289840145>

RBI, RBI

79365562763

для заметок



Год сдачи

4 квартал 2028 г.

Покупка в ипотеку

да

возможна ипотека, лифт, парковка

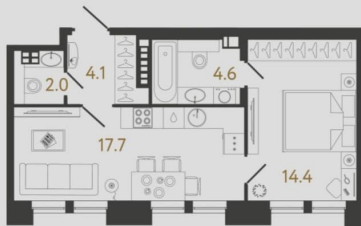
Описание

«Коллекционер» — клубный дом от RBI на 69 коллекционных квартир с террасами и люкарнами в Петроградском районе Петербурга на улице Чапыгина. Здесь роскошь пустоты и камерного уединения, воплотившаяся в модернистской архитектуре с элементами ар-деко, рождает новые вечные смыслы. Окружение располагает: среди роскошных доходных домов XIX века и уютных садов Петроградской стороны, которые хранят память былых столетий, пробуждается особое внутреннее стремление создавать новое, неподвластное времени. Средняя площадь квартир в проекте — 85,3 м². В коллекционной квартирографии выделяются исключительные лоты: 9 квартир с люкарнами и террасами, 4 из которых — двухуровневые, 2 из них — с двусветной гостиной и потолками до 6,4 м. В башнях-доминантах, которые проглядываются с Каменноостровского проспекта, ещё две уникальные квартиры: здесь потолки в кухне-гостиной достигают высоты 3,75 м. Все квартиры продаются без отделки. Окна и балконы — алюминиевые с накладками из натурального дерева внутри квартиры. Со стороны улицы Чапыгина коллекционеров и их гостей встречает парадный курдонёр с лаунж-зоной на открытом воздухе. Войдя в дом, вы попадаете в роскошное лобби, где за изящной стойкой ресепшн вас приветствует хостес. В центральной входной группе

предусмотрели кофепойнты — чтобы в уютной зоне ожидания вы могли пообщаться с подругой за чашечкой свежесваренного эспрессо. Для деловых переговоров и интеллектуальных дискуссий — переговорные комнаты, которые может забронировать каждый из жителей. Направляясь из лобби во вторую секцию дома «Коллекционер», вы попадаете в анфиладную галерею в духе античной пинакотеки. Здесь каждый день вы можете вдохновляться глубокими акварелями Латифа Казбекова и скульптурными симфониями Виктора Грачёва — пространство healing arts у вас дома. Чтобы вы могли наполняться энергией и созерцать природную гармонию в приватной обстановке, во внутреннем дворе обустроили двухуровневое патио. Здесь, среди горных сосен, изысканных гортензий и клёнов, предусмотрели всё для зарождения вашей новой коллекции впечатлений: беседки под навесом — для сосредоточенной работы, уединённые лаунжи — для камерного общения и отдыха, качели-гнезда за живой изгородью — для погружения в глубину своих мыслей, игровые площадки от Richter RUS — для счастливого детства ваших детей. Извилистые грунтовые дорожки ассоциируются с дворцово-парковыми ансамблями пригородов Петербурга и деликатной роскошью императорских резиденций. На всей территории сада — свободный Wi-Fi. Попасть сюда могут только жители по электронному цифровому ключу. Для жителей оборудуют подземный паркинг на 57 м/м, 10 из которых — с зарядкой для электромобилей. На втором этаже предусмотрены кладовые — их всего 45, они докупаются отдельно. «Коллекционер». Ваша коллекция впечатлений

РВИ КОЛЛЕКЦИОНЕР

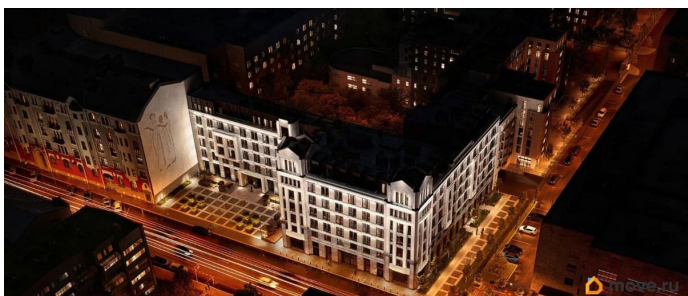
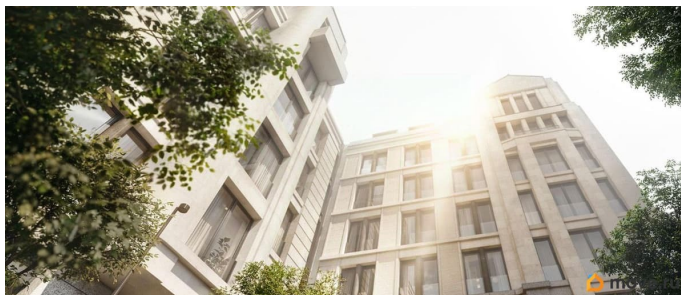
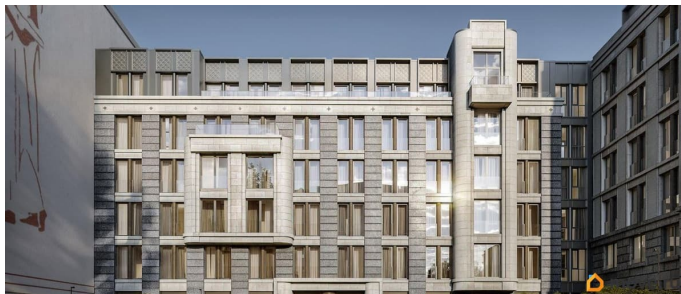
КЛУБНЫЙ ДОМ
НА 69 КВАРТИР

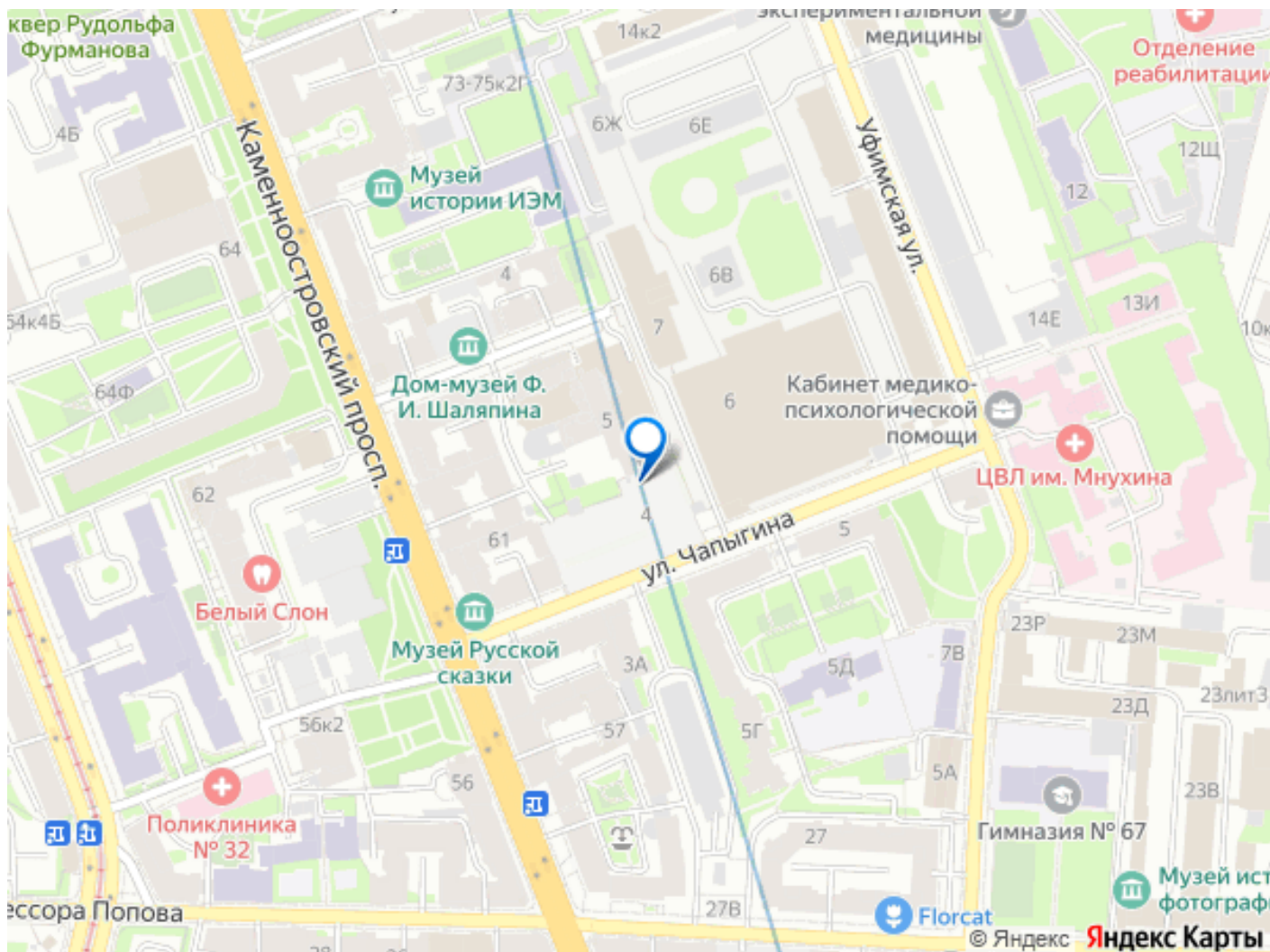


КОМНАТ ПЛОЩАДЬ ПОТОЛКИ



КАМЕННООСТРОВСКИЙ
ПРОЕКТ move.ru





Move.ru - вся недвижимость России