

Создано: 14.02.2026 в 13:44

Обновлено: 14.02.2026 в 13:34

**Санкт-Петербург, Комендантский  
проспект, 58к1**

**14 400 000 ₽**

Санкт-Петербург, Комендантский проспект, 58к1

Округ

[СПБ, Приморский район](#)

Улица

[проспект Комендантский](#)

## Квартира

Количество комнат

1

Жилая площадь

11.1 м<sup>2</sup>

Площадь кухни

21 м<sup>2</sup>

Общая площадь

42.8 м<sup>2</sup>

Этаж

14/23

## Детали объекта

Тип сделки

Продам

Раздел

[Квартиры](#)

Тип балкона

балкон

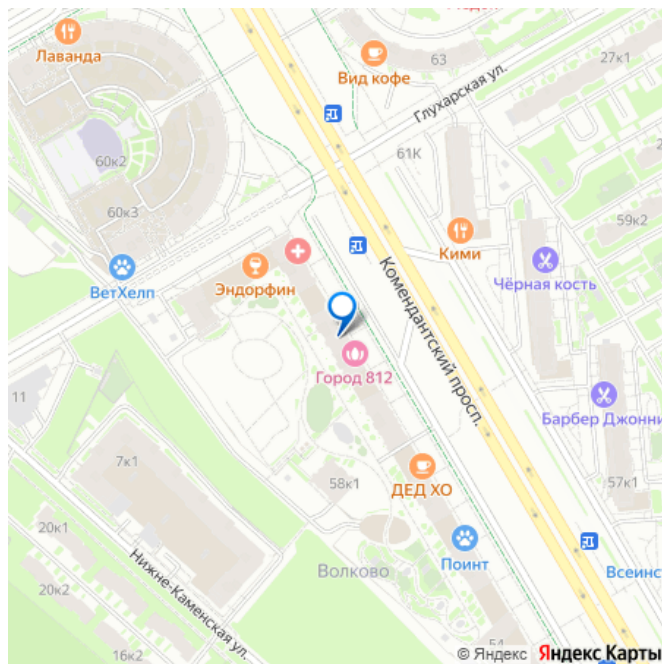
Квартира в новостройке

<https://spb.move.ru/objects/9289918710>

**Виталий Трусов, LMNTRY**

**79119613293**

для заметок



да

Год сдачи

4 квартал 2018 г.

Покупка в ипотеку

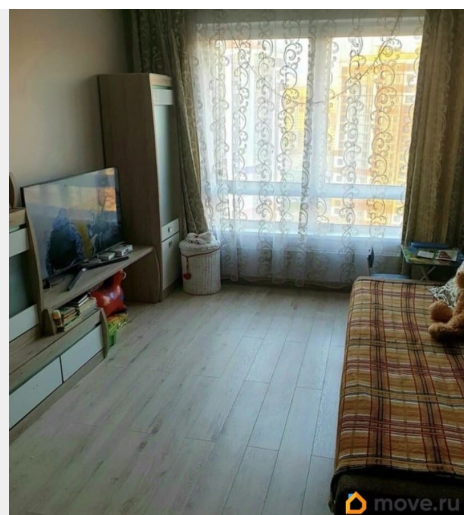
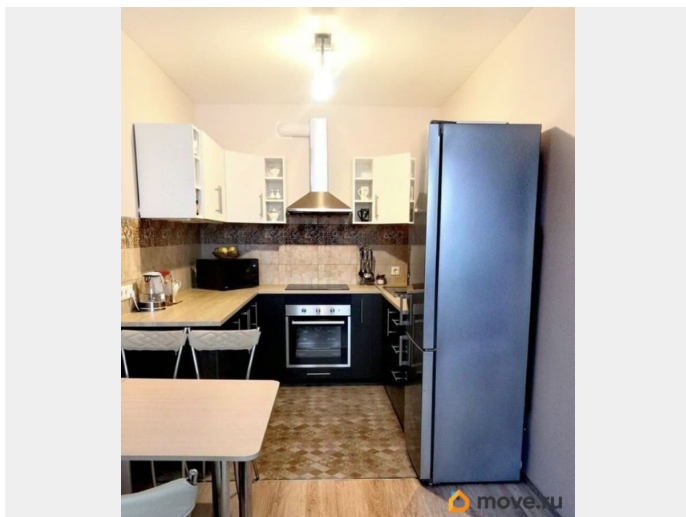
да

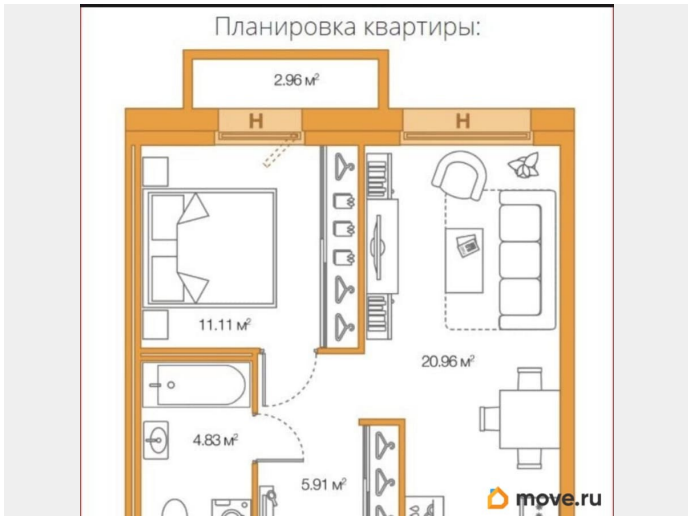
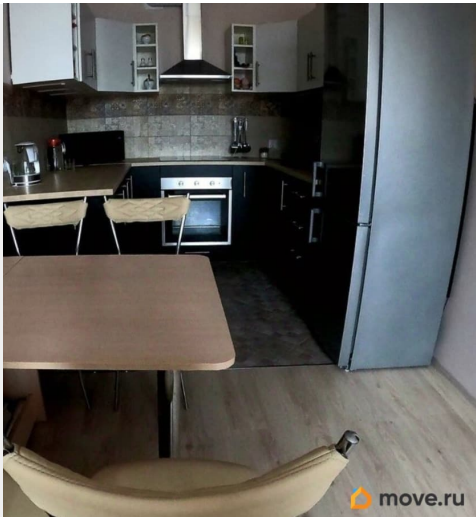
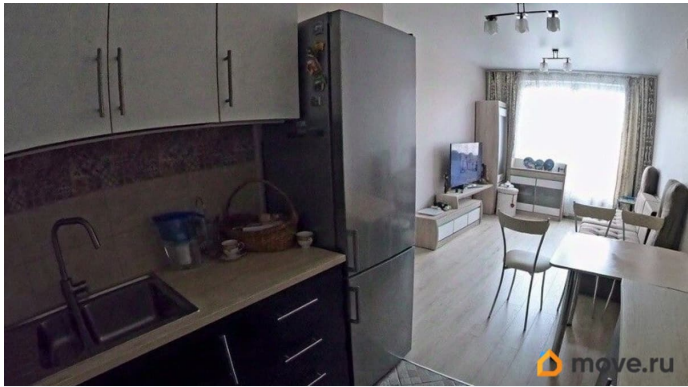
возможна ипотека, лифт, парковка

## Описание

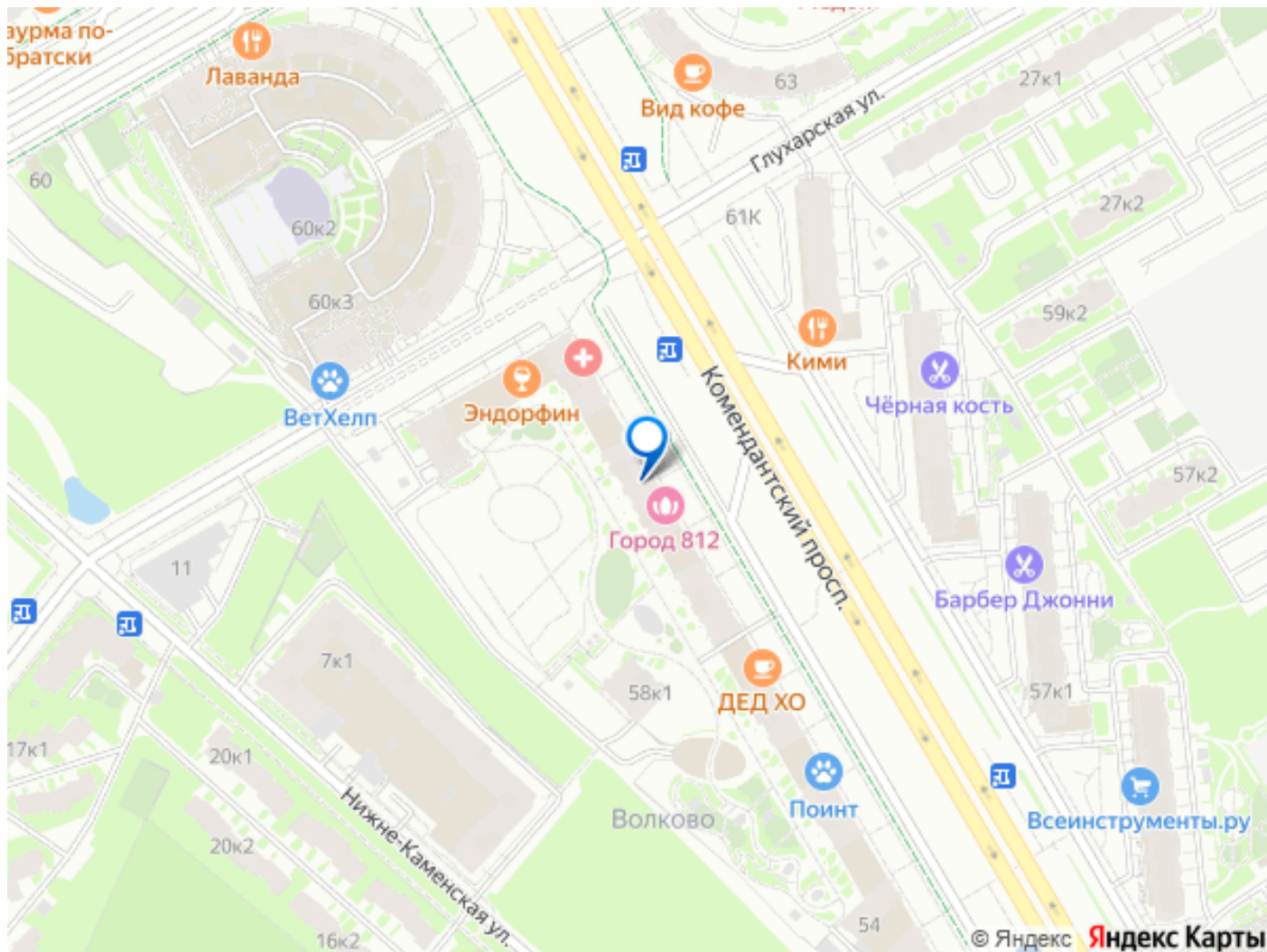
Продаётся евродвушка 42,8 кв.м в ЖК Legenda на Комендантском — комфорт и уют в развитом районе! Выбираете квартиру, где продумана каждая деталь? Предлагаю светлую, тёплую евродвушку в престижном ЖК Легенда Комендантского В Приморском районе. Это не просто жилье — это пространство для комфортной жизни с продуманной инфраструктурой. что вы получаете в квартире: -Просторную кухню-столовую площадью 20,96 кв.м — идеальное место для семейных ужинов и приёма гостей. -Большой совмещённый санузел — удобство в повседневном использовании. -Балкон — дополнительное пространство для отдыха. Регулируемые батареи — платите только за реально потреблённое тепло. Умный домофон с видеозвонками, камерами и интеграцией в мобильное приложение (дистанционное управление дверьми, просмотр камер, связь С УК). Мебель и техника - практически вся остается новому хозяину. Особенности дома: - 3 лифта (2 пассажирских + 1 грузовой) — нет очередей и удобно перевозить вещи. - Всего 8 квартир на этаже — спокойная атмосфера без суеты. - Качественные инженерные решения и современные материалы. - Преимущества локации и ЖК: - Закрытая охраняемая территория с видеонаблюдением и ландшафтным

озеленением. - Благоустроенный двор с детскими площадками и спортивными зонами (волейбол, баскетбол, футбол). - Двухуровневая подземная парковка и колясочные в парадных. - Изотовский сквер в 5 минутах ходьбы — сейчас активно облагораживается, скоро станет безопасным и комфортным местом для прогулок и выгула домашних питомцев. - Развитая инфраструктура: магазины, кафе, рестораны, медцентры, ветклиники, спортклубы - всё в шаговой доступности. - Новая станция метро — 5 минут пешком (в активной фазе строительства). - Удобная транспортная развязка: быстрый выезд на КАД и ЗСД. - Юридическая чистота сделки: - Приобретена по договору долевого строительства. - Материнский капитал и ипотека не использовались. - Один собственник - Обременений нет. Почему стоит выбрать эту квартиру? Готов оперативно показать квартиру заинтересованному покупателю. Звоните — обсудим детали и организуем просмотр









Move.ru - вся недвижимость России