

🕒 Создано: 06.02.2026 в 01:58

Обновлено: 10.02.2026 в 23:37

Елена Мурашова, Решение

79112764183

Санкт-Петербург, улица Костылева, 19

6 900 000 ₽

Санкт-Петербург, улица Костылева, 19

Округ

[СПБ, Петродворцовый район](#)

Квартира

Количество комнат

1

Высота потолков

2.55 м

Жилая площадь

17.7 м²

Площадь кухни

9.3 м²

Общая площадь

42.9 м²

Этаж

6/6

Детали объекта

Тип сделки

Продам

Раздел

[Квартиры](#)

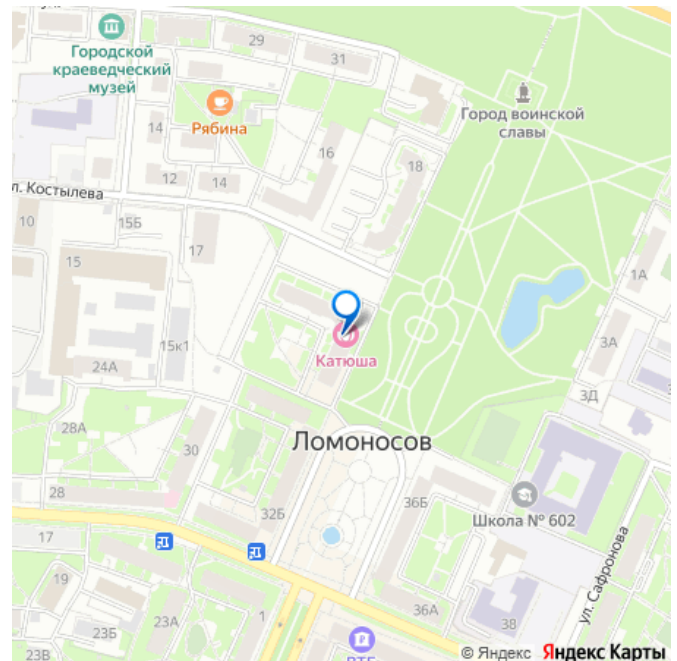
Тип балкона

балкон

Тип санузла

совмещенный

для заметок



Вид из окна

во двор

Ремонт

косметический

Покупка в ипотеку

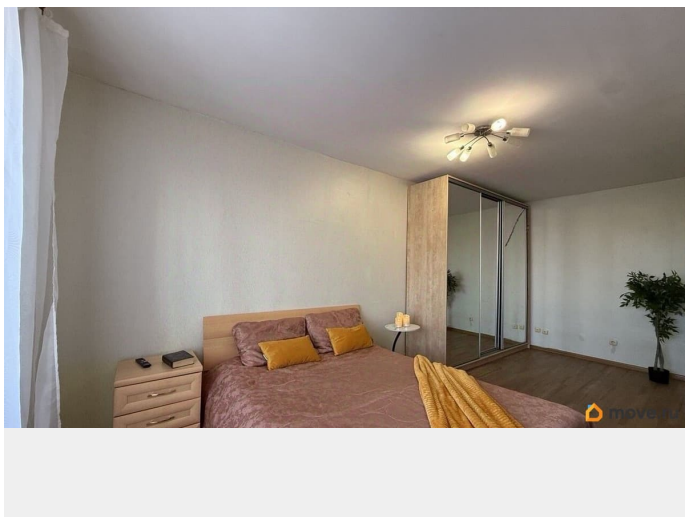
да

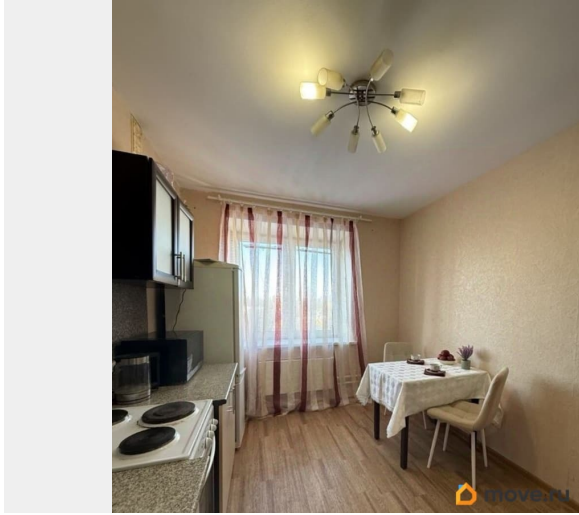
возможна ипотека, парковка

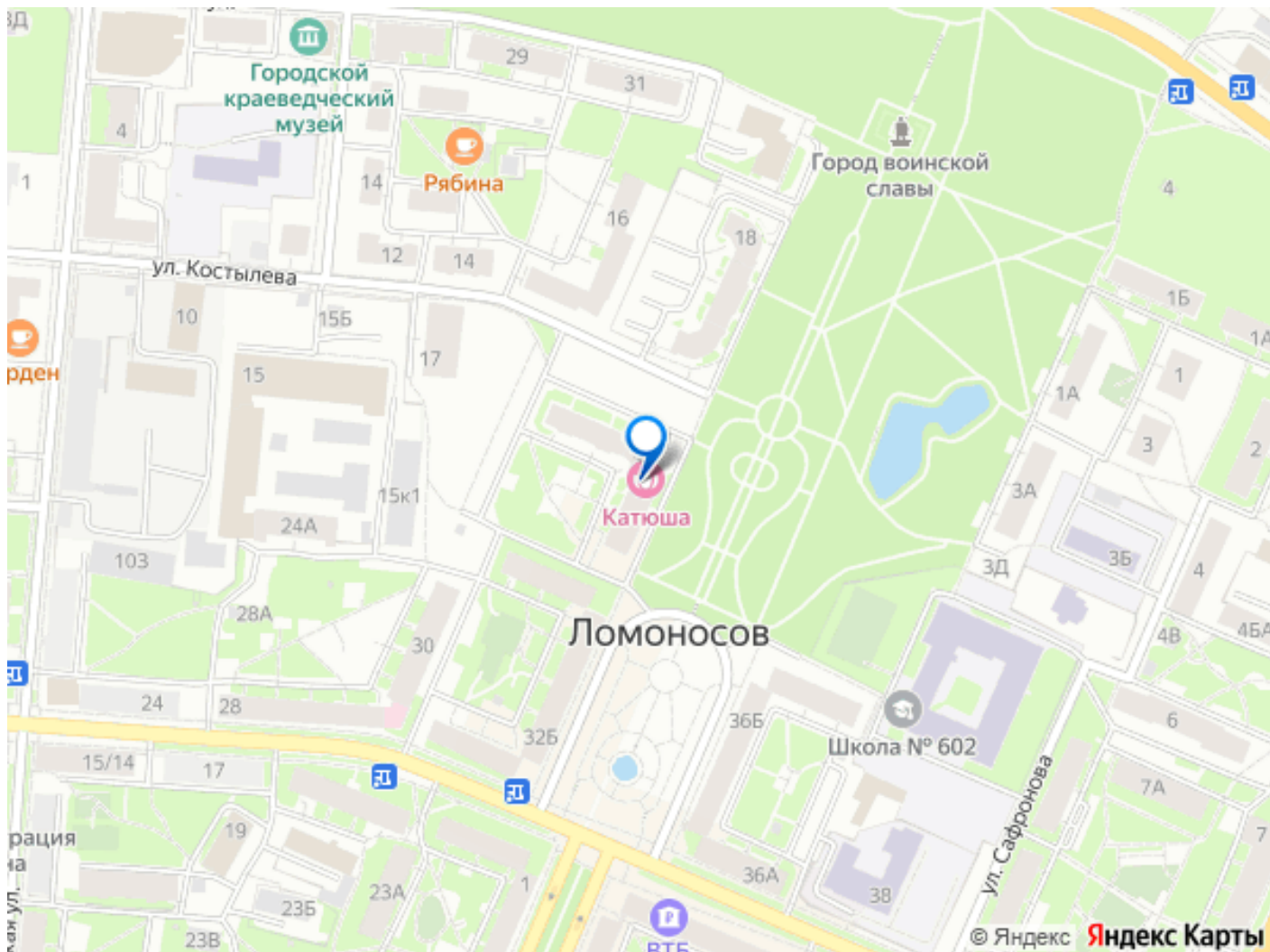
Описание

К продаже предлагается квартира в добротном кирпичном доме в экологически благоприятном районе на побережье Финского залива. Прописка г. Санкт-Петербург. Город Ломоносов (до 1948 года — Ораниенбаум) расположен на южном берегу Финского залива, в устье реки Карасты. Отличное место для комфортного проживания. Для тех, кто ценит спокойствие и чистый воздух. ХАРАКТЕРИСТИКА ДОМА, КВАРТИРЫ: Отличный добротный кирпичный дом, построенный в 2007 году по индивидуальному проекту. Рядом с домом всегда есть парковочные места Квартира с косметическим ремонтом, готовая к проживанию Просторная жилая комната 17,7 кв м, с возможностью зонирования пространства (возможна установка полноценной гардеробной, либо организация зоны сна. Кухня 9,3 кв м, правильной формы, светлая, функциональная и удобная. Санузел в кафеле, площадью 7,1 кв м, с окном. Большая прихожая-холл 8,8 кв м позволит установить большой вместительный шкаф либо гардеробную. ЮРИДИЧЕСКАЯ ИНФОРМАЦИЯ: Два взрослых собственника владеют квартирой более 10 лет Прямая продажа Нет обременений и долгов Документы готовы к продаже Организуем

безопасные расчеты Возможна межрегиональная сделка с безопасными расчетами. ИНФРАСТРУКТУРА: Дом расположен в пешей доступности от Финского залива, чистый морской воздух и пешие прогулки доставят Вам истинное удовольствие. В Ломоносове много парков и скверов, Большой Меншиковский дворец, с которого и началась история Ораниенбаума (Ломоносова), Дворец Ораниенбаум, Китайский Дворец, Павильон Катальной Горки. Рядом все объекты торговой и социальной инфраструктуры. Магазины, кафе, пекарни, банки, МФЦ - все, что нужно для комфортного проживания в Ломоносове. Удобный выезд на КАД, до ст. метро «проспект Ветеранов» 30 минут на авто. Ежедневно от ж/д станции Ораниенбаум до Спб ходят электрички - 56 минут и Вы в центре Санкт-Петербурга (до Балтийского вокзала) На рейсовом автобусе до ст. метро «Купчино» или «Автово» можно добраться за 43-58 минут. Позвоните, и мы организуем Вам показ этой квартиры. Она может быть Вашей!







Move.ru - вся недвижимость России