

Создано: 14.08.2025 в 14:56

Обновлено: 26.12.2025 в 19:11

Санкт-Петербург, проспект

Крузенштерна, 4

**11 990 000 ₽**

Санкт-Петербург, проспект Крузенштерна, 4

Округ

[СПБ, Василеостровский район](#)

## Квартира

Количество комнат

1

Жилая площадь

14.1 м<sup>2</sup>

Площадь кухни

19 м<sup>2</sup>

Общая площадь

42 м<sup>2</sup>

Этаж

6/15

## Детали объекта

Тип сделки

Продам

Раздел

[Квартиры](#)

Тип санузла

раздельный

Вид из окна

на улицу

Ремонт

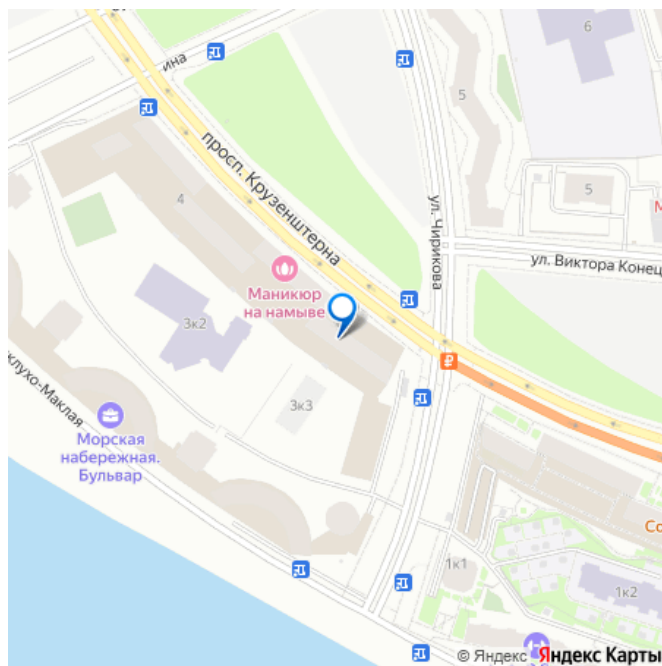
<https://spb.move.ru/objects/9284090056>

Агентство Метро Отдел продаж,

Метро

**79118288685**

для заметок



без ремонта

Квартира в новостройке

да

Год сдачи

3 квартал 2024 г.

Покупка в ипотеку

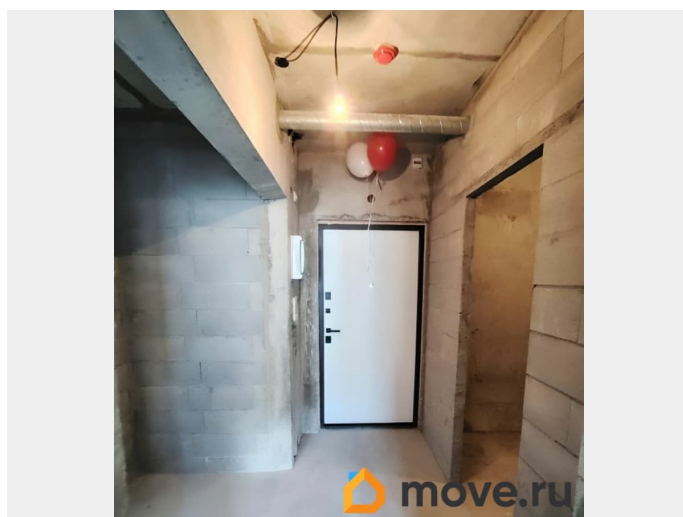
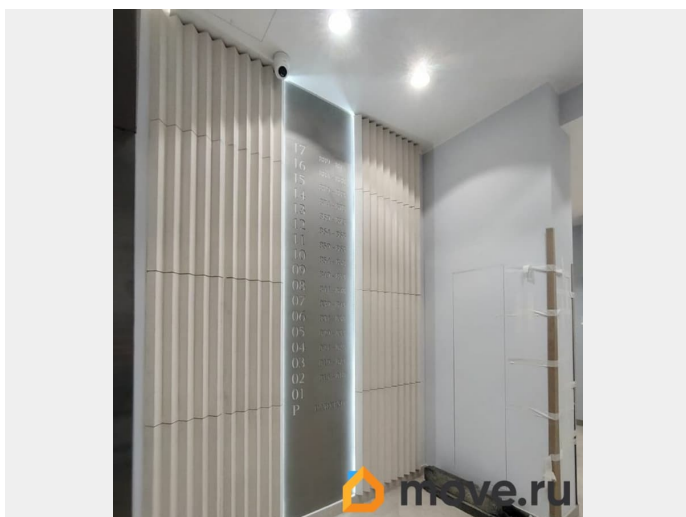
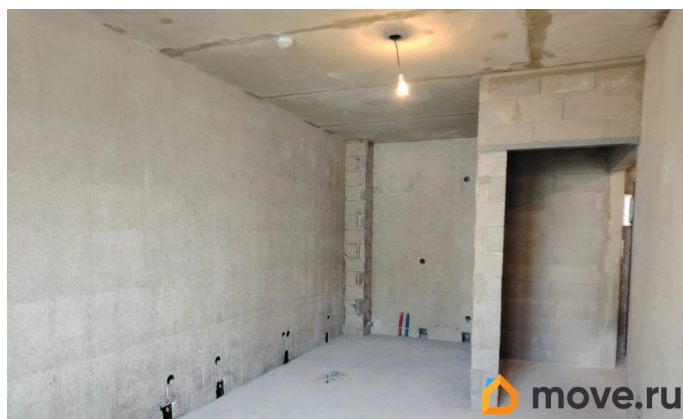
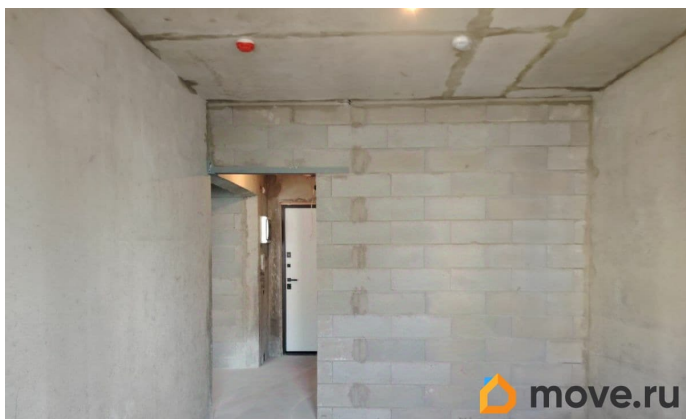
да

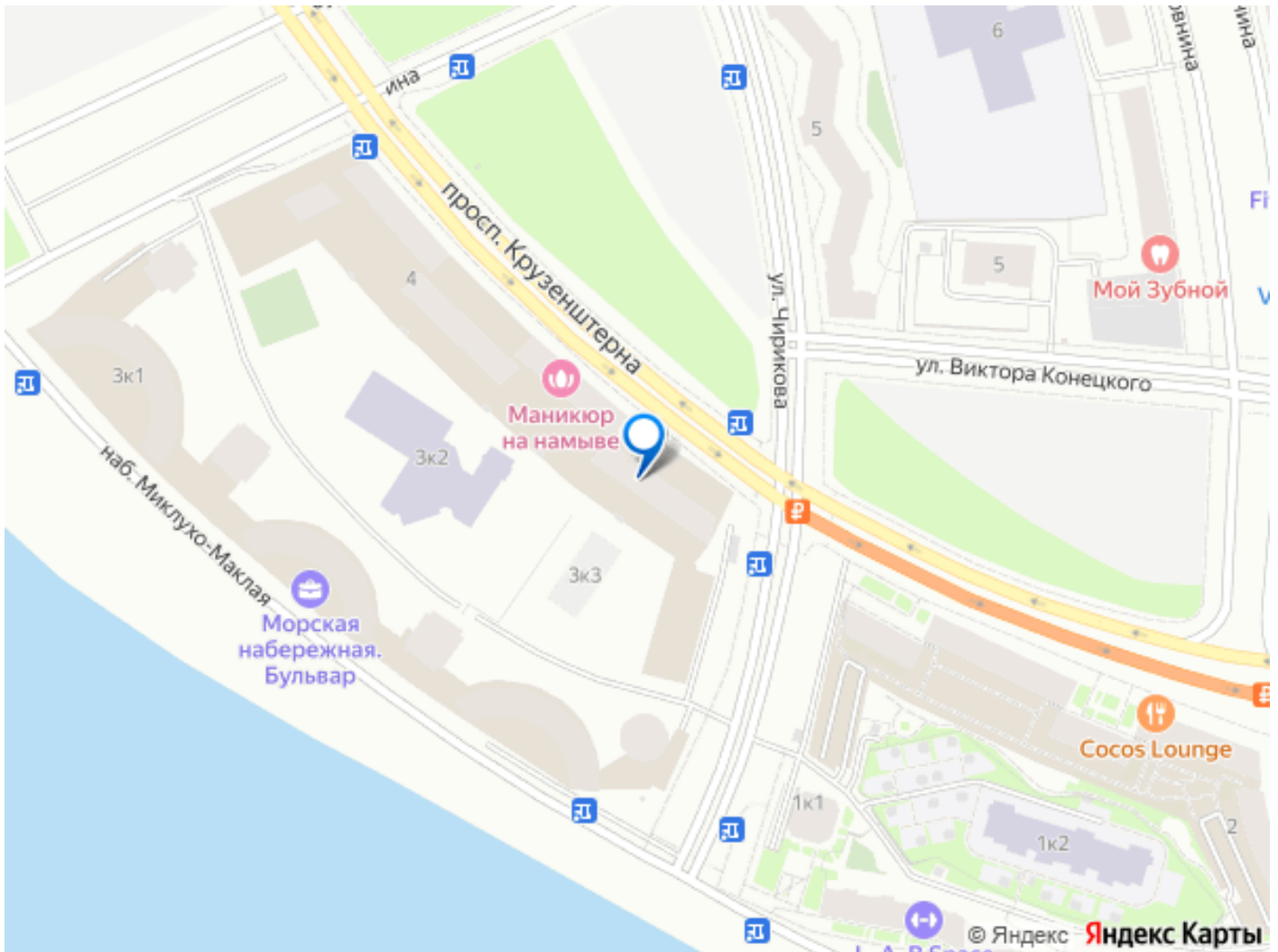
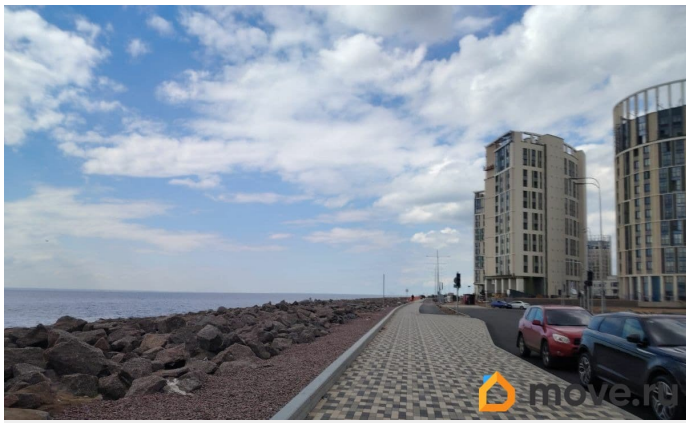
возможна ипотека, лифт

## Описание

ЕВРО 2ка в ЖК бизнес-класса «Морская набережная 2. Бульвар» от ЛСР. ДОМ СДАН! КЛЮЧИ ПОЛУЧЕНЫ! Квартира без отделки, вы сможете воплотить все свои дизайнерские идеи и создать интерьер по своему вкусу. Просторная кухня-гостиная станет отличным местом для семейных обедов и встреч с друзьями. На территории ЖК магазины, кафе, поликлиника, школы, детсады и хвойный парк. Первый детский сад уже работает. Внутренний двор закрыт от машин. Установлена система Умный дом. Рядом все главные точки притяжения Васильевского острова: Санкт-Петербургский государственный университет, Академия художеств, пространство Севкабель Порт и музей Эрарта. Есть выезды на КАД и ЗСД. До станции метро «Приморская» можно добраться на автомобиле всего за 8 минут, что делает это место очень удобным для проживания и передвижения по городу. Район с развитой инфраструктурой, рядом находятся все необходимые учреждения для комфортной жизни. Квартира продается без обременений, все документы готовы к сделке. Возможна покупка в ипотеку. Подробности сделки обсуждаются при личной встрече. Приглашаем вас на

просмотр!





Move.ru - вся недвижимость России