

Создано: 30.09.2025 в 20:29

Обновлено: 22.01.2026 в 17:29

**Санкт-Петербург, Лабораторный  
проспект, 16**

**11 500 000 ₽**

Санкт-Петербург, Лабораторный проспект, 16

Округ

[СПБ, Калининский район](#)

Улица

[проспект Лабораторный](#)

## Квартира

Количество комнат

1

Высота потолков

3 м

Жилая площадь

20 м<sup>2</sup>

Площадь кухни

8 м<sup>2</sup>

Общая площадь

42 м<sup>2</sup>

Этаж

1/12

## Детали объекта

Тип сделки

Продам

Раздел

[Квартиры](#)

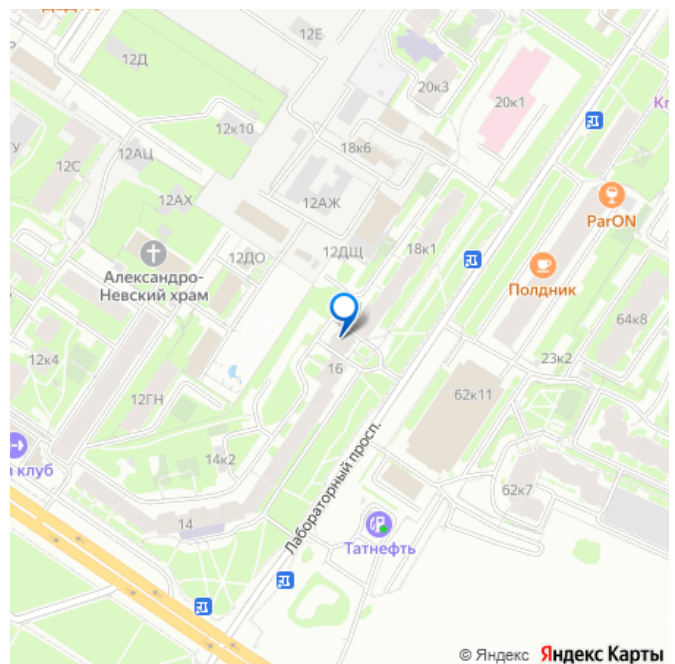
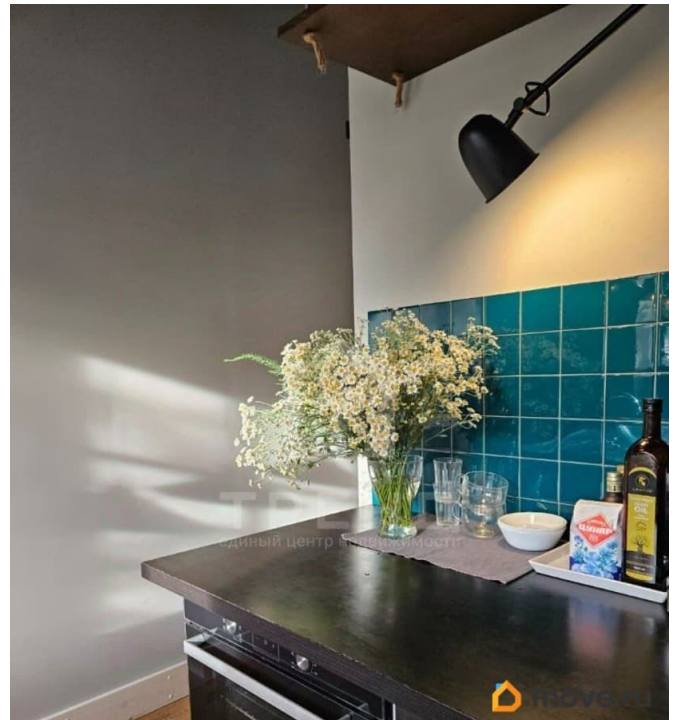
Тип санузла

<https://spb.move.ru/objects/9285377081>

**Элина Лявшина, ТРЕНД Недвижимость**

**79111656319**

для заметок



совмещенный

Вид из окна

на улицу

Ремонт

дизайнерский

Покупка в ипотеку

да

возможна ипотека, парковка

## Описание

Код объекта: 1811846. Продается квартира с концептуальным дизайнерским ремонтом и удобной для жизни планировкой.

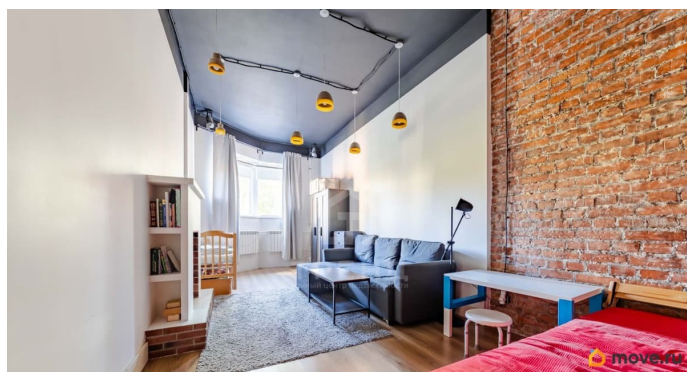
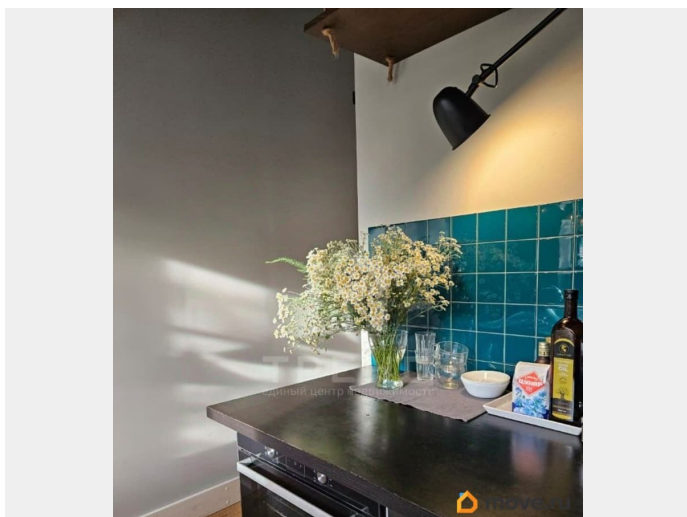
Просторная, площадью 42,40 кв.м., высота потолков 3.33 м. В отделке квартиры использованы качественные, натуральные материалы. Планировка: Окна выходят на две стороны. Дом кирпично монолитный с очень толстыми стенами. На кухне тёмные полы, посудомоечная машина, холодильник, духовка, микроволновка, 3 сценария освещения, оставлена возможность для создания ещё двух сценариев при желании.

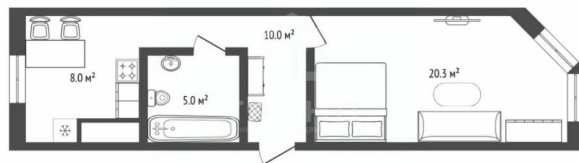
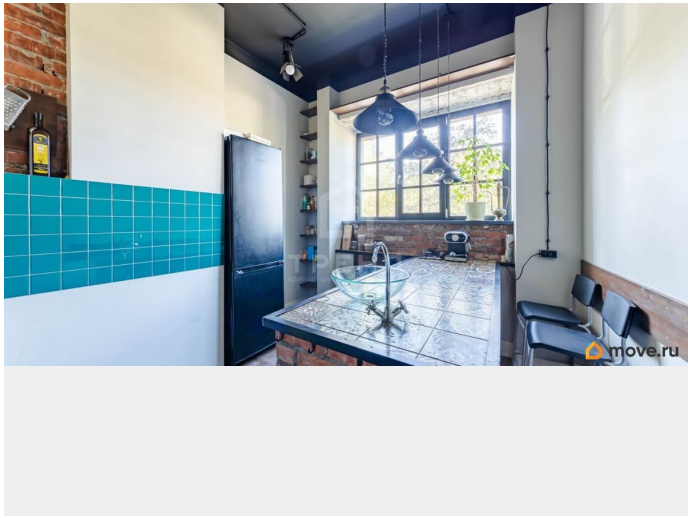
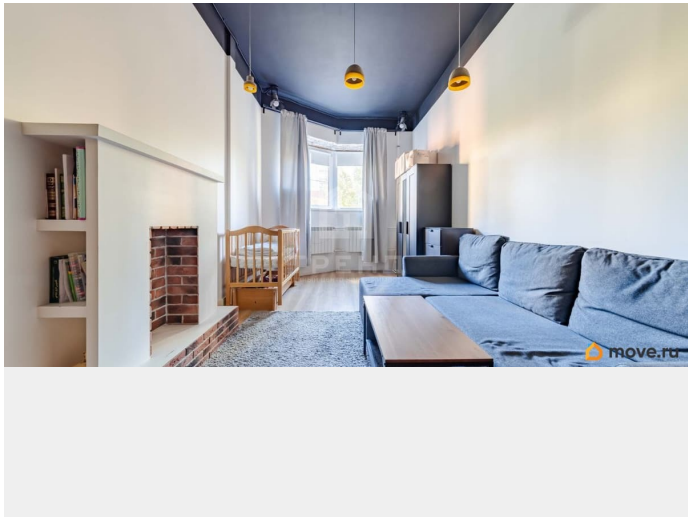
Из окна кухни отрывается живописный вид на крону вишнёвого дерева, который весной будет радовать цветами, а летом плодами. В комнате 4 сценария освещения, 3 функциональные группы (зона гостиной, спальни, кабинета/гардеробной/детской).

Санузел совмещённый, эргономичный. 2 сценария освещения, тёплые полы.

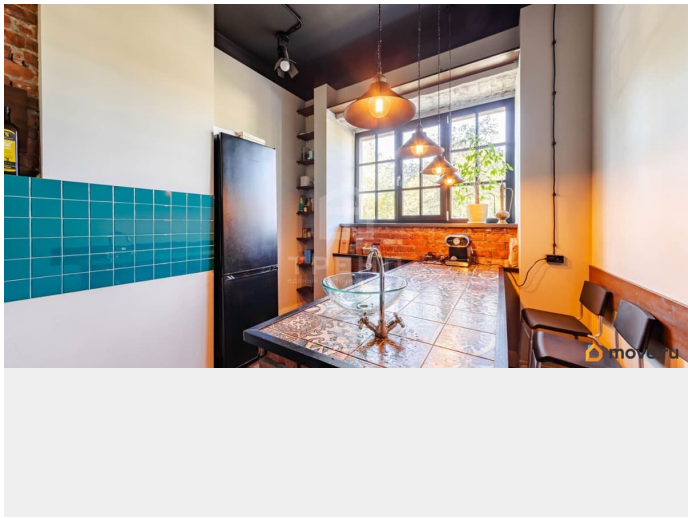
Установлена стиральная машина и сделаны выводы для установления сушильной машины и бойлера. Под квартирой технический цокольный этаж и окна расположены очень высоко. Идеальный вариант для автомобилистов: удобная транспортная развязка; свободные

парковочные места. Развитая инфраструктура: во дворе поликлиника и частная клиника, магазины: вкус вилл, магнит, кафе и рестораны, школа 100 и детские сады 100/79/220. Остановка общественного транспорта в 2 минутах ходьбы, от которой можно добраться без пересадок до станций метро: Лесная, Чёрная речка, Петроградская, площадь Ленина, Выборгская, Ладужская, площадь Восстания, Чкаловская, Чернышевская. Двор тихий, зелёный, с соснами, ёлками, плодовыми деревьями, цветущими клумбами, качелями, скамейками и безопасными детскими площадками. 1 взрослый собственник который будет присутствовать на сделке лично. В квартире никто не прописан. Обременений и детских долей НЕТ. Мы гарантируем безопасную сделку и юридическую поддержку нашим клиентам. Поможем одобрить ипотеку со сниженной ставкой. Не упустите свой шанс стать обладателем этой прекрасной квартиры! Звоните нам прямо сейчас, чтобы узнать больше и записаться на просмотр.

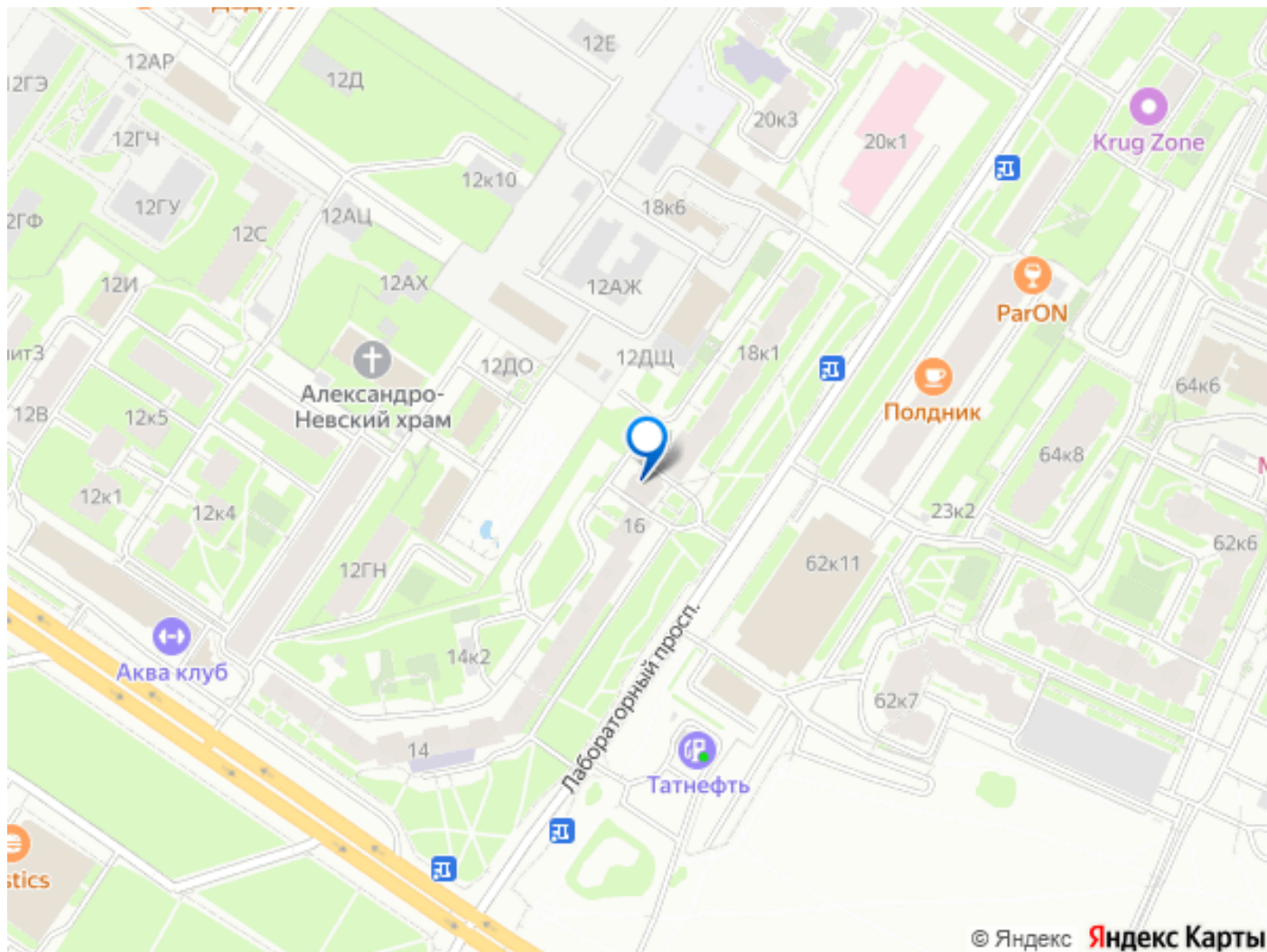




move.ru







Move.ru - вся недвижимость России