

Создано: 02.11.2025 в 12:04

Обновлено: 13.02.2026 в 17:38

**Санкт-Петербург, Лабораторный
проспект, 16**

11 500 000 ₽

Санкт-Петербург, Лабораторный проспект, 16

Округ

[СПБ, Калининский район](#)

Улица

[проспект Лабораторный](#)

Квартира

Количество комнат

1

Высота потолков

3.3 м

Площадь кухни

8 м²

Общая площадь

42 м²

Этаж

1/9

Детали объекта

Тип сделки

Продам

Раздел

[Квартиры](#)

Тип санузла

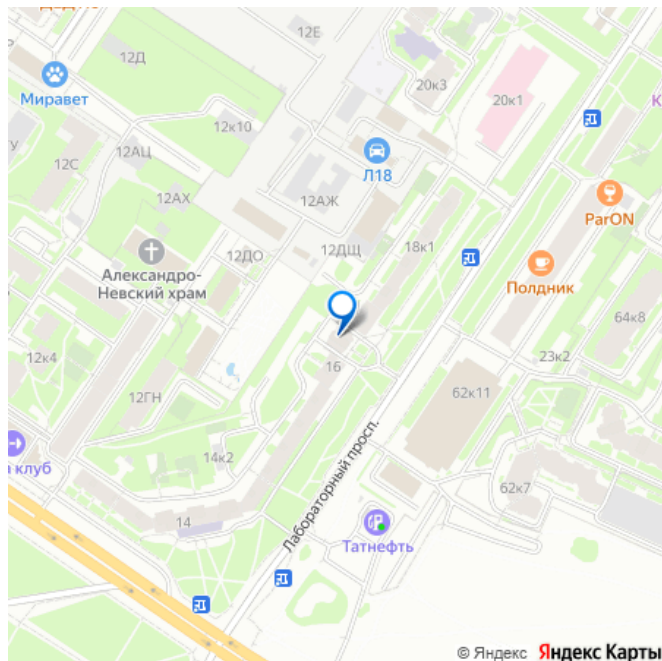
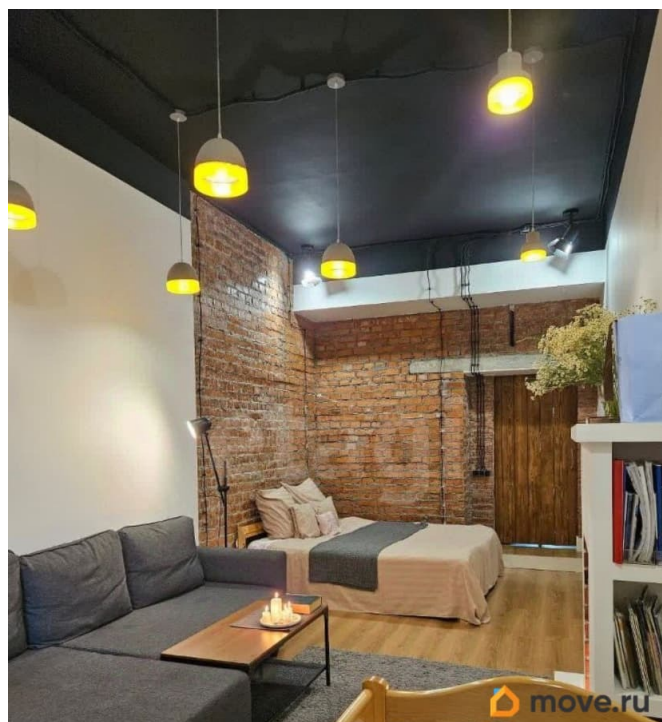
раздельный

Вид из окна

<https://spb.move.ru/objects/9286245608>

**Валерия Валерьевна Муравьева,
Этажи Санкт-Петербург
79812324568**

для заметок



во двор

Ремонт

евро

Покупка в ипотеку

да

возможна ипотека

Описание

К продаже предлагается просторная однокомнатная квартира площадью 43 кв.м. на первом этаже с высокими потолками 3,4 метра. Объект отличается качественным дизайнерским ремонтом с применением натуральных материалов, который сохранит свою актуальность на долгие годы. Планировка продумана до мелочей: пространство разделено на три функциональные зоны — гостиную, спальню и кабинет, при этом заложен потенциал для легкой перепланировки без проведения строительных работ. Существует возможность возведения второго яруса для увеличения полезной площади. Кухня оснащена всей необходимой техникой: посудомоечной машиной, холодильником, духовым шкафом и микроволновой печью, а из окна открывается вид на зеленые насаждения. Во всей квартире реализована многосценарная система освещения с возможностью ее дальнейшего расширения. Совмещенный санузел оборудован системой «теплый пол», стиральной машиной, а также предусмотрены выводы для подключения сушильной машины и бойлера. Фактически квартира расположена над техническим цокольным этажом, что обеспечивает повышенную приватность и комфортный уровень окон. Жилой комплекс окружен

развитой инфраструктурой: в шаговой доступности находятся поликлиника, частный медицинский центр, магазины «ВкусВилл» и «Магнит», кафе, рестораны, школа и детские сады. В двух минутах ходьбы расположена остановка общественного транспорта с прямым сообщением до станций метро «Лесная», «Черная речка», «Петроградская», «Площадь Ленина», «Выборгская», «Ладожская», «Площадь Восстания», «Чкаловская» и «Чернышевская». Двор благоустроен: тихая зеленая территория с хвойными и плодовыми деревьями, цветочными клумбами, детскими площадками и зонами отдыха. 1 собственник, никто не прописан! Код пользователя: 174653 Номер в базе: 9744216

