

🕒 Создано: 19.11.2025 в 16:44

Обновлено: 19.01.2026 в 10:07

**Санкт-Петербург, проспект Средний  
Васильевского острова, 87к3**

**12 700 000 ₽**

Санкт-Петербург, проспект Средний Васильевского острова,  
87к3

Округ

[СПБ, Василеостровский район](#)

## Квартира

Количество комнат

1

Площадь кухни

10 м<sup>2</sup>

Общая площадь

42 м<sup>2</sup>

Этаж

3/11

## Детали объекта

Тип сделки

Продам

Раздел

[Квартиры](#)

Вид из окна

во двор

Квартира в новостройке

да

Год сдачи

4 квартал 2020 г.

<https://spb.move.ru/objects/9286753043>

**Мост Недвижимость, Мост  
Недвижимость**

**79819136101**

для заметок



Покупка в ипотеку

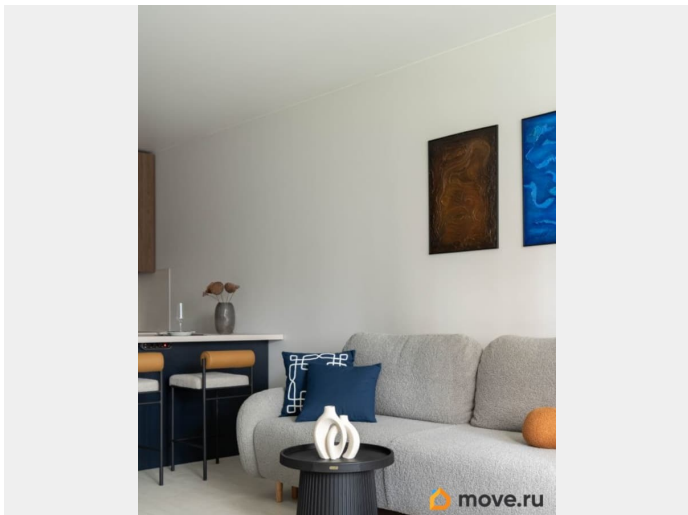
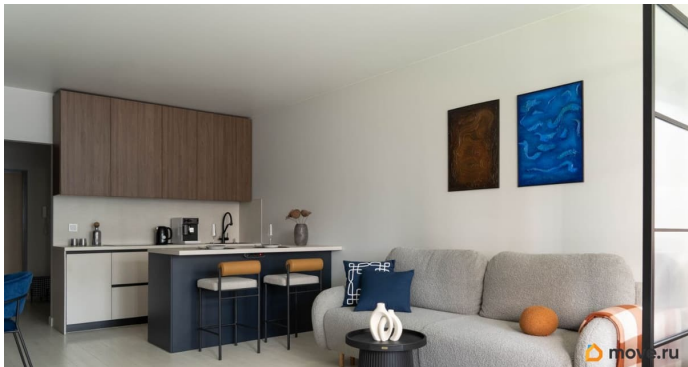
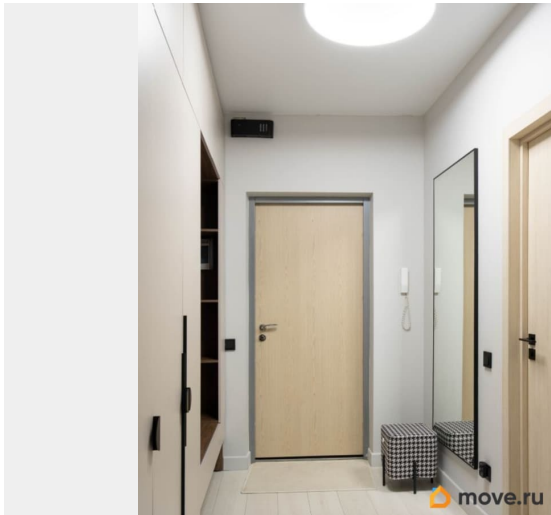
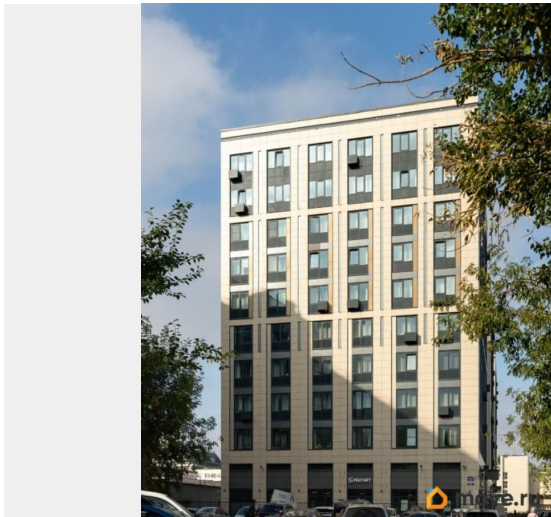
да

возможна ипотека, лифт

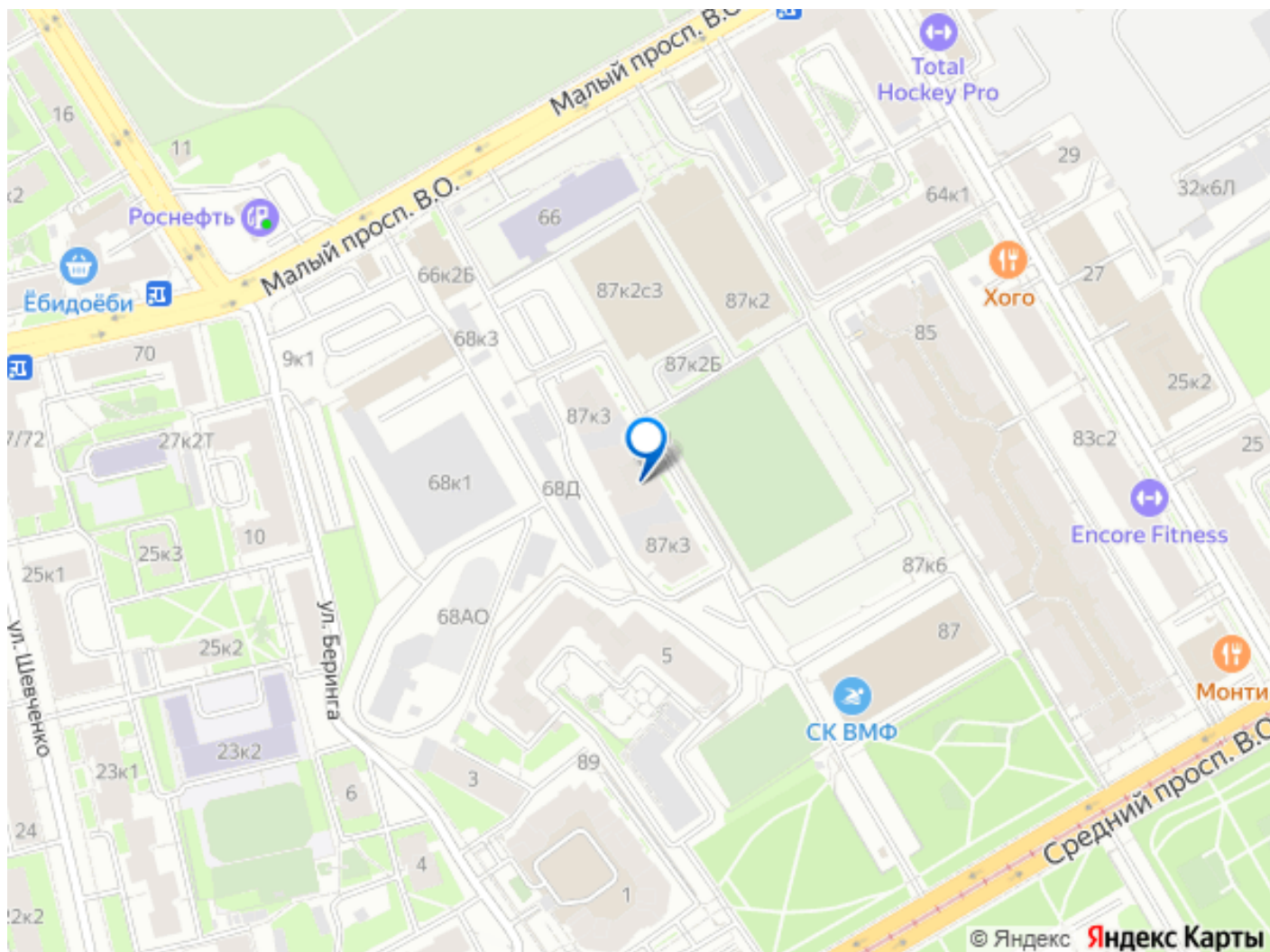
## Описание

Апартаменты в историческом центре Санкт-Петербурга в Апарт-Комплексе Бизнес класса «NEXT». В 10 минутах от станции метро Горный институт В квартире сделан свежий ремонт, все новое! Кухня укомплектована всей необходимой техникой. Посудомоечной машиной, варочной поверхностью, духовым шкафом, встроенным холодильником и кондиционером. Расположена на 3 этаже с видом на озелененный променад, чистая парадная гостиничного типа. В комнате зонирование на спальную и рабочую зону с двуспальной кроватью, в прихожей вместительный шкаф. В квартире имеется вся необходимая мебель и техника, заезжай и живи! Круглосуточная охрана и служба консьерж, удобно получать посылки или товары не находясь дома. На первом этаже имеются удобные переговорные, где можно провести любую встречу. Дом находится между двумя парками Тянь-Шанского и Василеостровец. Отлично развита инфраструктура: в пешей доступности самый большой в городе бассейн СКА, фитнес клубы Encore fitness, Urban, аптеки, банки, различные гипермаркеты а также кафе и рестораны. Удачное транспортное сообщение: в 15 мин. езды до центра города. В ванной современная душевая кабина, инсталляция и раковина. Стиральная машина в кухне.









Move.ru - вся недвижимость России