

Создано: 05.02.2026 в 14:10

Обновлено: 07.02.2026 в 20:38

<https://spb.move.ru/objects/9289057887>

Инна Овчаренко, CENTURY 21 Гарант
79812934602

**Санкт-Петербург, улица Маршала
Захарова, 39**

10 950 000 ₽

Санкт-Петербург, улица Маршала Захарова, 39

Округ

[СПБ, Красносельский район](#)

Улица

[улица Маршала Захарова](#)

Квартира

Количество комнат

1

Высота потолков

2.6 м

Жилая площадь

18.8 м²

Площадь кухни

10.8 м²

Общая площадь

42 м²

Этаж

6/10

Детали объекта

Тип сделки

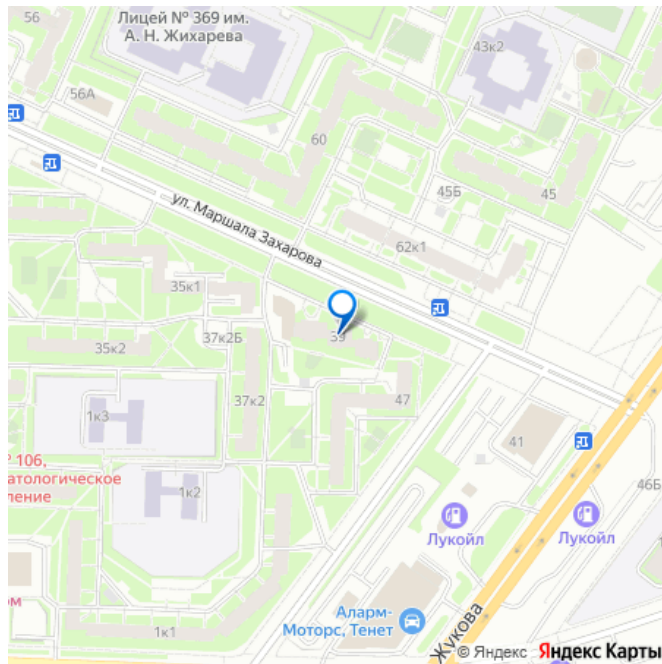
Продам

Раздел

[Квартиры](#)

Тип балкона

для заметок



лоджия

Тип санузла

раздельный

Вид из окна

во двор

Ремонт

евро

Покупка в ипотеку

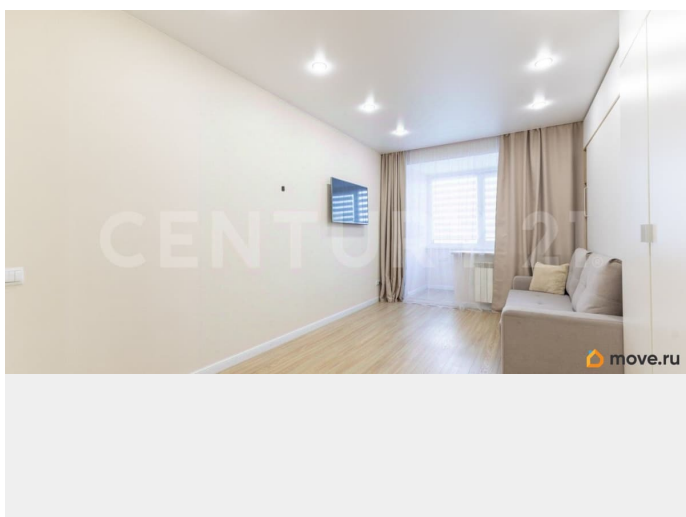
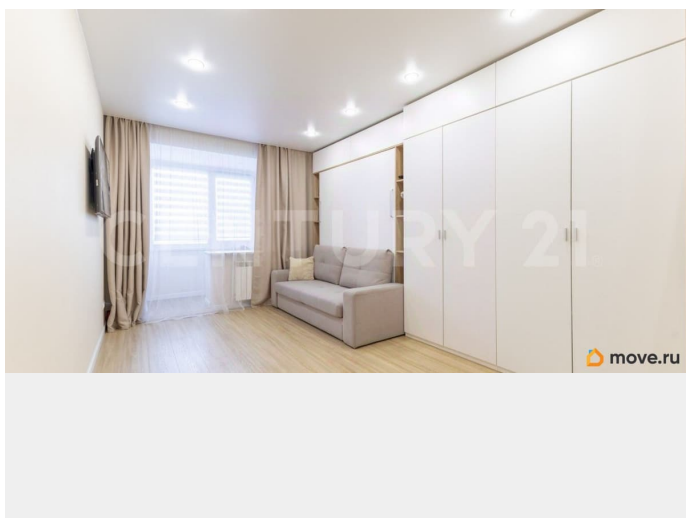
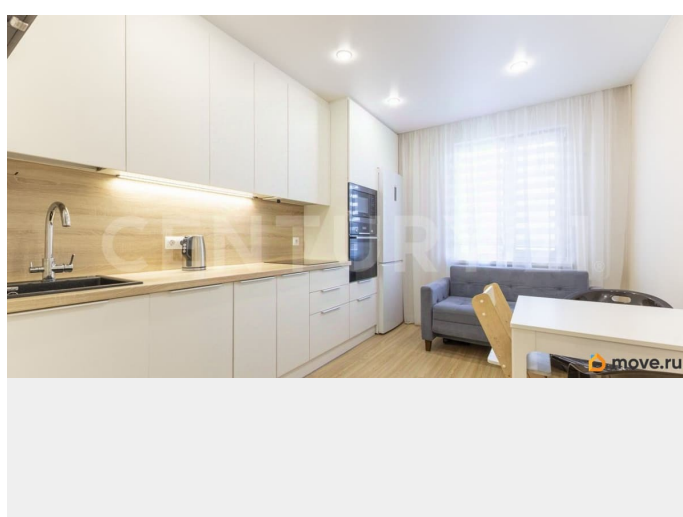
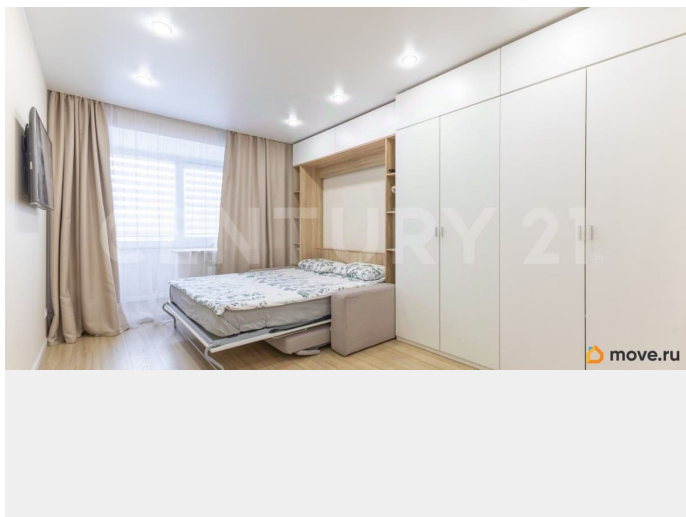
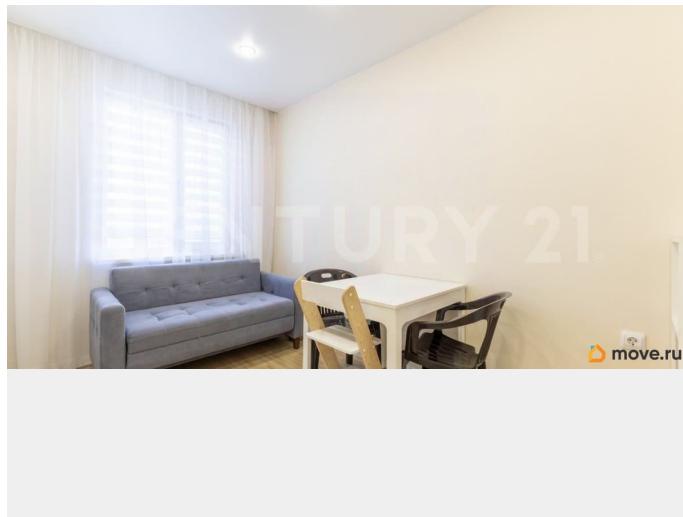
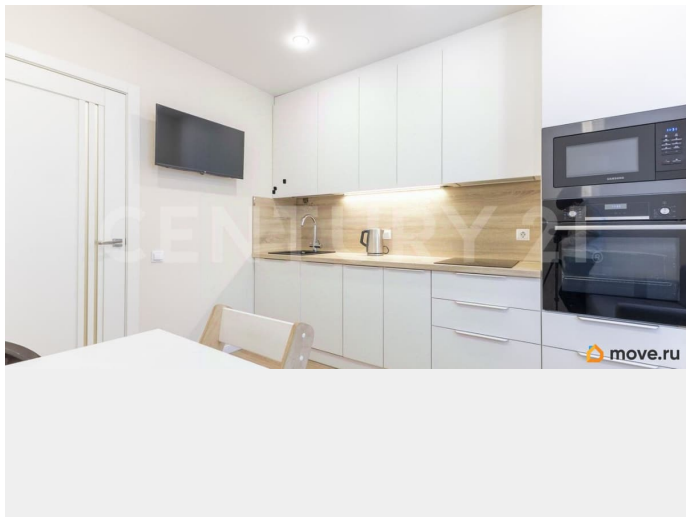
да

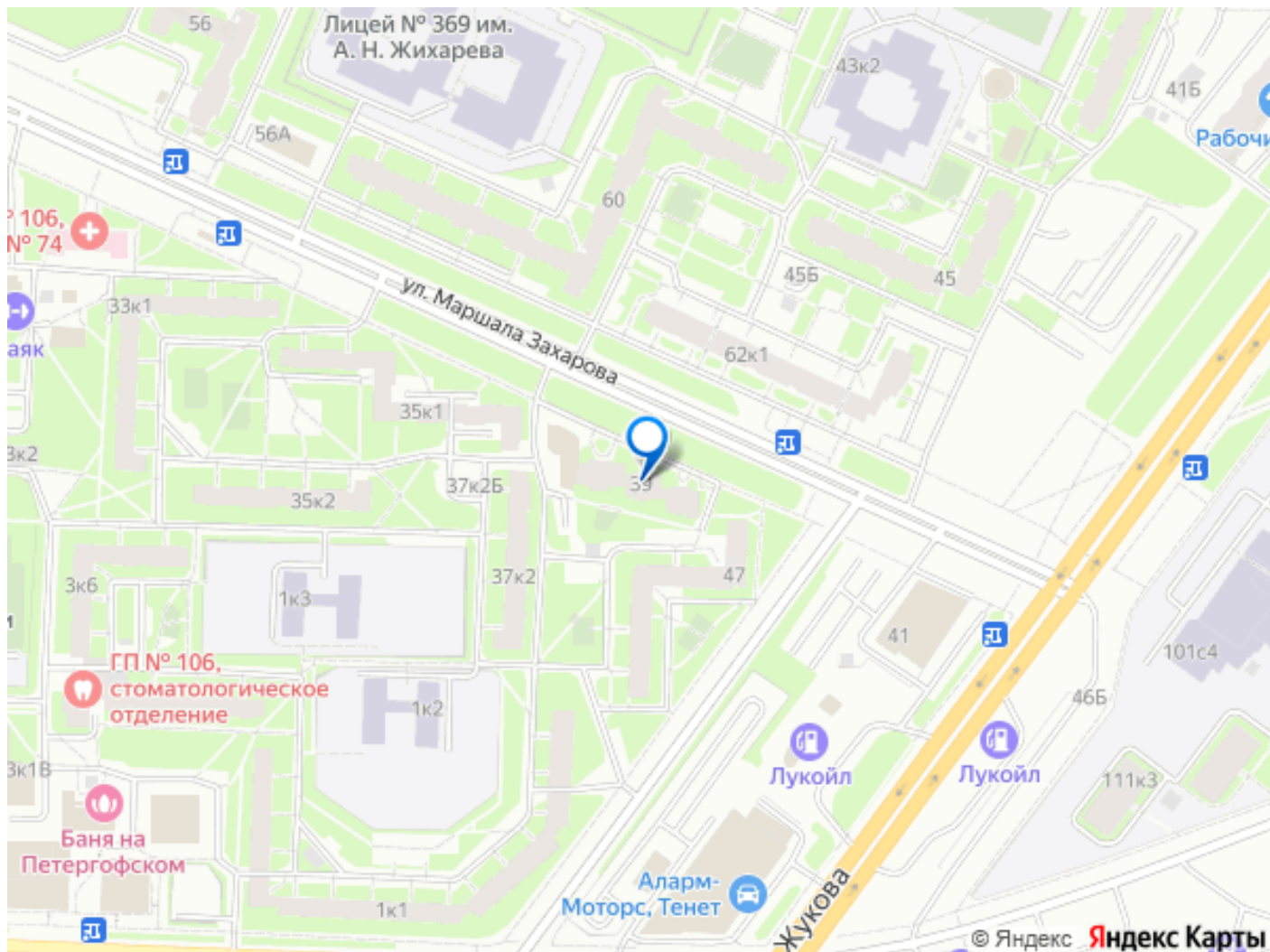
возможна ипотека, лифт

Описание

Жизнь в зелёном ритме города - просторная 1-комнатная квартира - отличное сочетание комфорта, инфраструктуры и транспорта. О квартире Продаётся светлая 1-комнатная квартира на 6 этаже, с видом во двор и функциональной планировкой. С мебелью и техникой. Большая кухня 11 м? - удобное пространство для готовки и семейных ужинов. Светлая лоджия - место для отдыха и зелёных растений. Комфортная высота потолков 2,6 м Капитальный ремонт 2021 года: полностью заменены электрика и сантехника, выровнены полы и стены - можно сразу жить или сдавать. 4 квартиры на этаже, студий нет - тишина и приватность. О доме Дом ухоженный, подъезды чистые, комфортный этаж для жизни - не верхний, не нижний. Ответственная УК следит за порядком и двором - комфорт на входе и в общих пространствах. Транспорт Бесплатная закрытая парковка для жильцов. Рядом с домом - остановки наземного транспорта, откуда можно за 10 минут транспортом до станции метро «Юго-Западная» или «Проспект Ветеранов». Улица Маршала

Захарова соединяет основные магистрали района - удобно добираться в любую часть города за счёт развитой сети автобусов и трамваев. Парки и зоны отдыха В пешей доступности зелёные парковые зоны для прогулок и спорта: Южно-Приморский парк - большая зона для отдыха с прогулочными маршрутами: идеально для утренних пробежек и семейных выходов; Полежаевский парк: прогулки и пикники; Александрино-парк: зелёные аллеи и свежий воздух для активного отдыха. Детские сады и школы В районе много образовательных учреждений: Лицей Жихарева 369, ГБДОУ детский сад 39, школа 247. Гимназии и школы в шаговой доступности для детей всех возрастов. Спорт и досуг Рядом Fitness House с бассейном, тренажёрным залом, СПА и детскими секциями; А также множество площадок для занятия спортом и активного отдыха,. Магазины, аптеки, кафе и салоны красоты - всё в пешей доступности. Крупные торгово-развлекательные центры и сервисы: транспортом 10 минут. Здоровье под охраной: рядом взрослая и детские поликлиники 106. О сделке 1 взрослый собственник. Без обременений и долгов. Все документы готовы к сделке. Возможна ипотека с выгодными условиями. Почему это стоит увидеть: Просторная квартира с качественным ремонтом 2021 г. Удобная транспортная доступность до метро за ~10 мин. Три больших парка и зелёные зоны для прогулок. Инфраструктура всё рядом: школы, сады, спорт и бассейн. Чистая сделка, быстрый выход на оформление. Звоните сейчас — договоримся о просмотре в удобное время! Арт. 129411689





Move.ru - вся недвижимость России