

ПСК, ПСК

89251234567

🕒 Создано: 01.03.2026 в 01:39

Обновлено: 12.04.2026 в 01:20

Санкт-Петербург, ш. Пулковское, уч. 24

9 591 723 ₹

Санкт-Петербург, ш. Пулковское, уч. 24

Улица

[шоссе Пулковское](#)

Квартира

Количество комнат

1

Общая площадь

42 м²

Этаж

1/5

Детали объекта

Тип сделки

Продам

Раздел

[Квартиры](#)

Ремонт

с отделкой

Квартира в новостройке

да

Описание

Продается однокомнатная квартира с отделкой в ЖК «PLUS Пулковский» на 1 этаже. Общая площадь: 42.01 кв.м., жилая: 16.48 кв.м., площадь просторной кухни-столовой: 12.61 кв.м. Квартира - распашонка,

для заметок

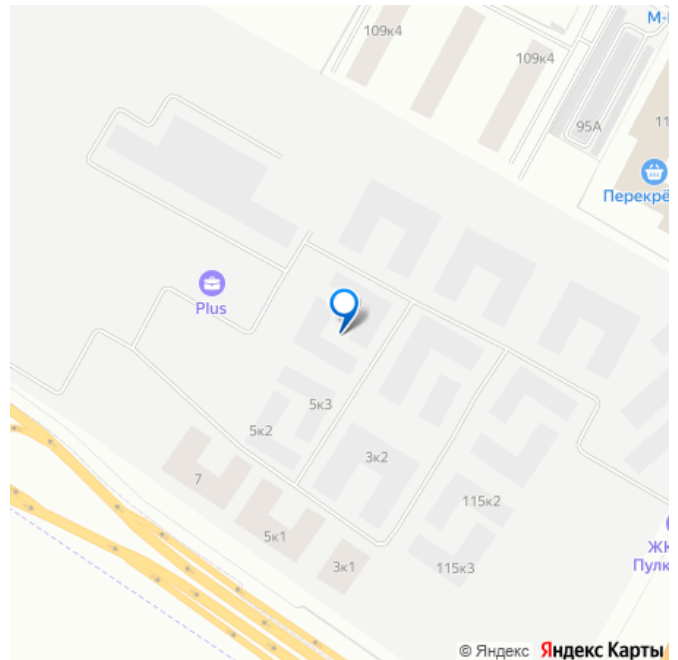

1-комнатная
42,01 м²
• С отделкой
• Распашонка
Передача ключей
в 2 кв. 2026 г.
пск ПРОЕКТ ГРУППЫ КОМПАНИИ



Корпус
№8

Этаж
1 из 5

Высота
2.89 м



без проходных комнат, окна выходят на разные стороны дома. В квартире один совмещенный и один отдельный санузел. Высота потолков 2.89 м. Все квартиры в проекте сдаются с полной чистовой отделкой. Выполняется в двух стилистических решениях – светлый стиль и темный современный стиль. Вам остается только расставить мебель. Важное преимущество отделки от застройщика в гарантии на все работы и в том, что фактическая стоимость полной отделки распределяется в ипотечных платежах при покупке в ипотеку. Дом монолитный, трехподъездный, высотой 5 этажей. Квартира находится во 2-й секции в корпусе 8. На этаже 7 квартир. В подъезде 1 грузовой лифт. Окончание строительства - 2 квартал 2026 года. Оформление сделки по договору долевого участия. ЖК «PLUS Пулковский» расположен в престижном Московском районе на пересечении Пулковского и Волхонского шоссе, по которым можно быстро добраться до КАД и до станций метро Московская и Звёздная. Поблизости расположены дворцово-парковые ансамбли Пушкина, Павловска, Петергофа, Гатчины, Ломоносова, а также вся торговая и развлекательная инфраструктура: ТК Лето, Outlet Village Pulkovo, Пулково-3, гипермаркеты Лента, Окей, Metro. На территории комплекса будут построены средняя образовательная школа на 825 мест с двумя бассейнами, 2 детских сада на 220 мест каждый. В детских садах тоже будут бассейны. Кроме этого будет построен медицинский центр для взрослых и детей. Во дворах будут оборудованы спортивные и безопасные детские площадки, на первых этажах домов будут расположены коммерческие помещения. Для

автолюбителей будут подземные и наземный паркинги. Для жителей домов будет доступно «приложение жителя», которое предоставит такие возможности: — дистанционное открытие дверей в парадную и на территорию комплекса, — просмотр изображений с видеокамер, — контроль за показаниями счетчиков, — коммуникация с УК. Показания всех счетчиков будут собираться дистанционно. В квартирах будет выполнена коллекторная разводка отопления в стяжке пола от коллекторов в межквартирных коридорах. Застройщик ЖК «PLUS Пулковский» - группа компаний ПСК, которая является одной из ведущих девелоперских компаний Санкт - Петербурга. Более 16 лет она возводит в Северной столице качественное жилье премиум, бизнес и комфорт-класса, социальные объекты - школы и детские сады, апарт-комплексы и торговые центры и является четырехкратным обладателем золотого знака «Надежный застройщик России».

(AQID02499943)

PLUS
пулковский

1-комнатная
42,01 м²

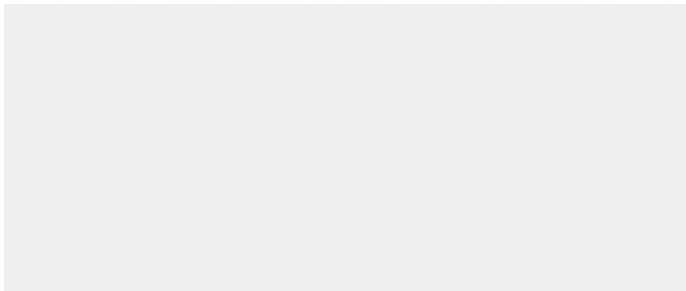
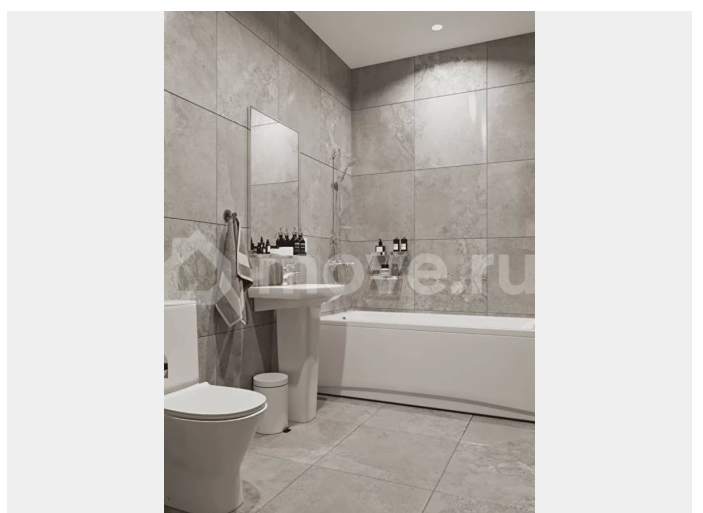
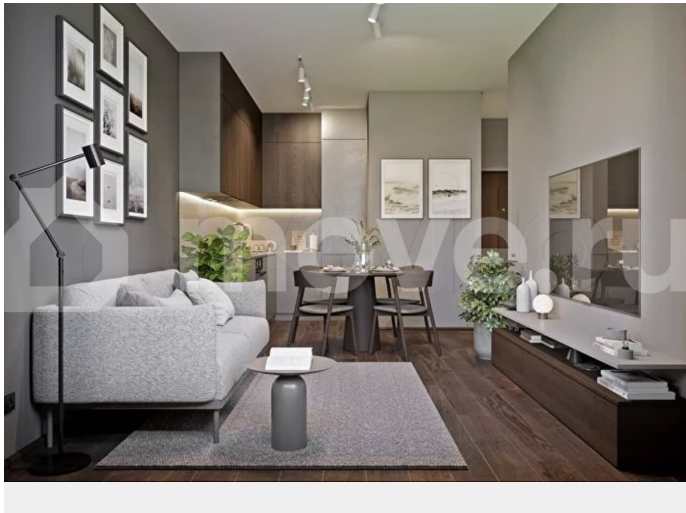
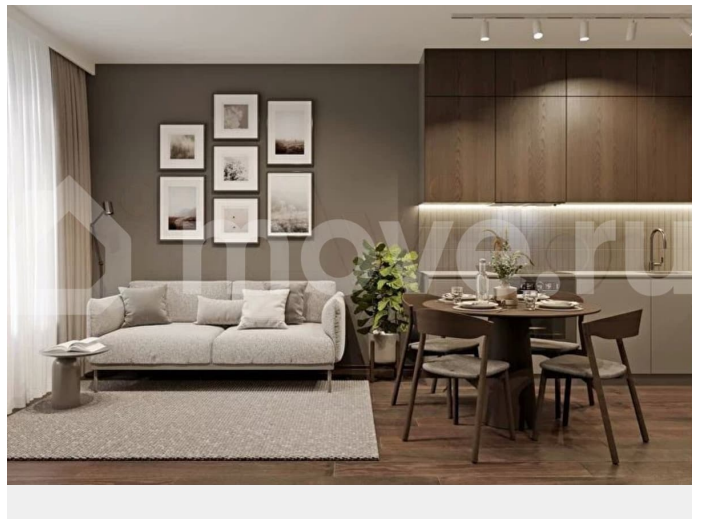
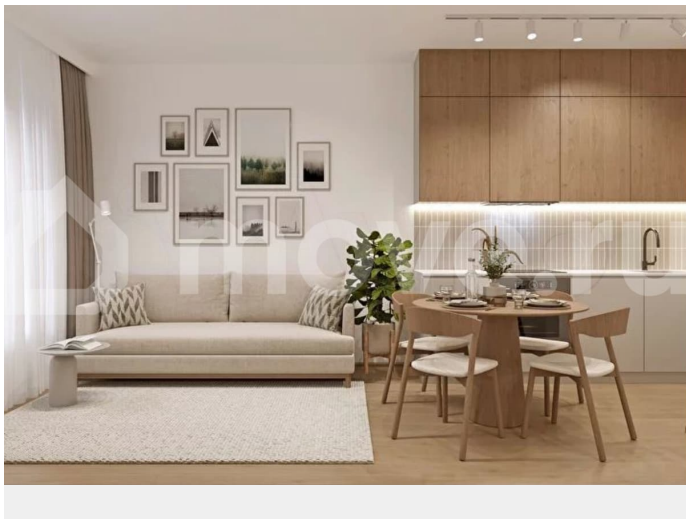
- С отделкой
- Распашонка

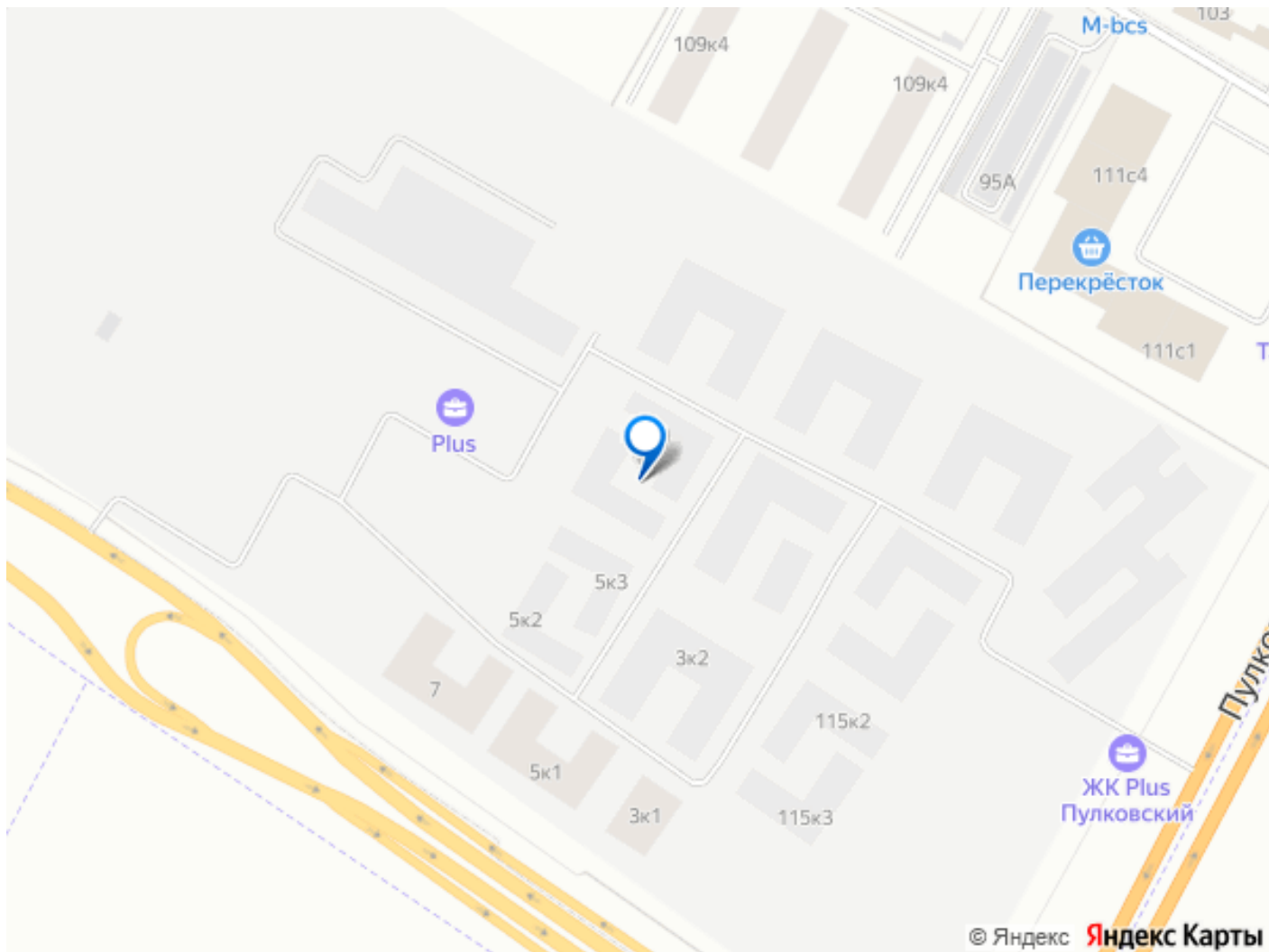
Передача ключей
в 2 кв. 2026 г.

ПСК ПРОЕКТ ГРУППА КОМПАНИЙ

Корпус №8 Этаж 1 из 5 Высота 2.89 м

The advertisement features a red vertical banner on the left with the project name 'PLUS пулковский' and details for a 1-bedroom apartment (42.01 m²) with finishing and a split door. It includes a floor plan diagram with room dimensions (12.61, 2.45, 4.51, 16.48, 5.96) and a 3D rendering of a modern living area with a sofa, dining table, and kitchen. Technical specifications at the bottom indicate the apartment is in Block No. 8, Floor 1 of 5, with a height of 2.89 m.





Move.ru - вся недвижимость России