

Создано: 01.08.2025 в 13:45

Обновлено: 21.01.2026 в 23:48

**Санкт-Петербург, Полюстровский
проспект, 87**

21 447 481 ₽

Санкт-Петербург, Полюстровский проспект, 87

Округ

[СПБ, Калининский район](#)

Улица

[проспект Полюстровский](#)

Квартира

Количество комнат

1

Высота потолков

2.7 м

Жилая площадь

14.5 м²

Площадь кухни

15.9 м²

Общая площадь

43.13 м²

Этаж

13/13

Детали объекта

Тип сделки

Продам

Раздел

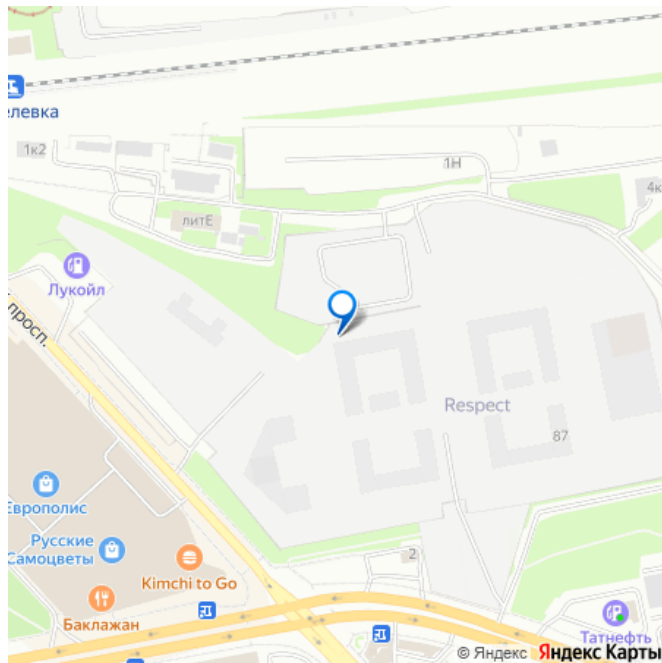
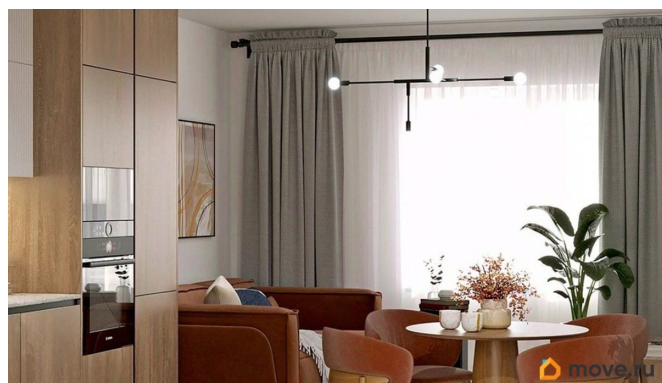
[Квартиры](#)

Тип балкона

<https://spb.move.ru/objects/9287779518>

**Петербургская Строительная
Компания, Петербургская
Строительная Компания
79940286093**

для заметок



балкон

Тип санузла

совмещенный

Вид из окна

на улицу

Ремонт

с отделкой

Квартира в новостройке

да

Год сдачи

1 квартал 2026 г.

Покупка в ипотеку

да

возможна ипотека, лифт

Описание

Однокомнатная квартира с отделкой в ЖК «RESPECT» на 13 этаже. Общая площадь: 43.13 кв.м., жилая: 14.45 кв.м., площадь просторной кухни-столовой: 15.9 кв.м. Квартира - распашонка, без проходных комнат, окна выходят на разные стороны дома. В квартире один балкон, один совмещенный санузел. Высота потолков 2.7 м. В ЖК Respect представлены два варианта чистовой отделки: светлая и тёмная. Потолки: натяжные или выравнивание с окраской, Окна: из ПВХ профиля с двухкамерным стеклопакетом, Остекление балконов и лоджий: алюминиевое однослойное, Полы: покрытие из ламината, полы санузлов: керамическая плитка или керамогранит, Стены: обои под окраску, стены санузлов: керамическая плитка или керамогранит. Установлены межкомнатные двери. Санузел: раковина с тумбой, ванна или

душевая кабина, унитаз, смесители.

Выполнена полная разводка

электропроводки. Дом монолитный,

многоподъездный, высотой 13 этажей.

Квартира находится в 1-й секции в корпусе 2.

На этаже 7 квартир. В подъезде 1

пассажирский и 1 грузовой лифт. Окончание

строительства - 1 квартал 2026 года.

Оформление сделки по договору долевого

участия. В шаговой доступности от жилого

комплекса имеются станции метро

(расстояние по прямой): «Лесная» (800 м),

«Площадь Мужества» (1.4 км), «Выборгская»

(1.9 км), также недалеко от этого корпуса

расположены станции метро:

«Академическая», «Политехническая».

Жилой квартал «RESPECT» строится на

Полюстровском пр, 87, в одной из самых

востребованных локаций Петербурга. В 10

минутах пешком - метро «Лесная» и в 10

минутах на транспорте - Петроградская

сторона. Высота домов от 7 до 13 этажей.

Квартиры сдаются с отделкой white box и с

чистовой отделкой. На территории Respect

строится школа на 1125 учащихся и детский

сад на 240 мест. Запроектированы

собственная газовая котельная, закрытая

территория, дворы без машин и подземные

паркинги с лифтами. В проекте

предусмотрены трапециевидные балконы

или остекленные лоджии, которые, с одной

стороны, исключают монотонность фасада,

являясь декоративными элементами, с

другой дополнительным функциональным

пространством в квартирах. Цветовая

гармония фасадов каждого дома раскрывает

характер квартала. Коричневый цвет

клинкерного кирпича со структурой водяных

штрихов — цвет уюта и безопасности,

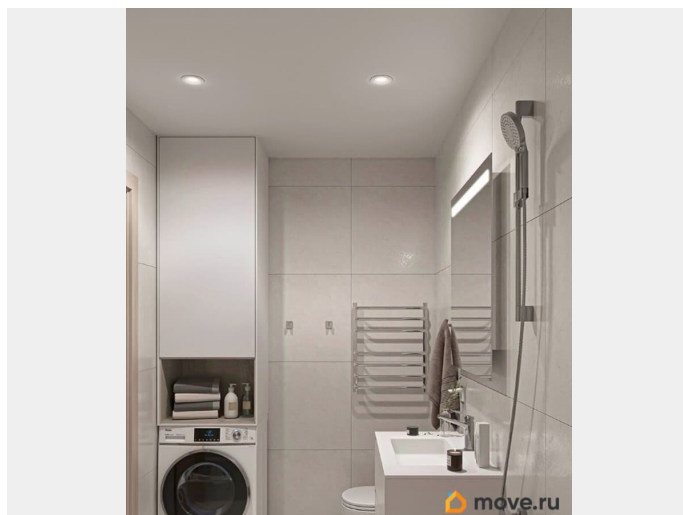
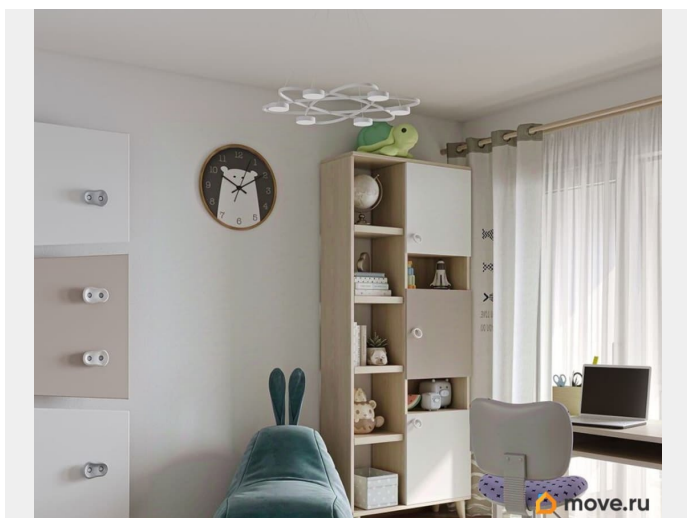
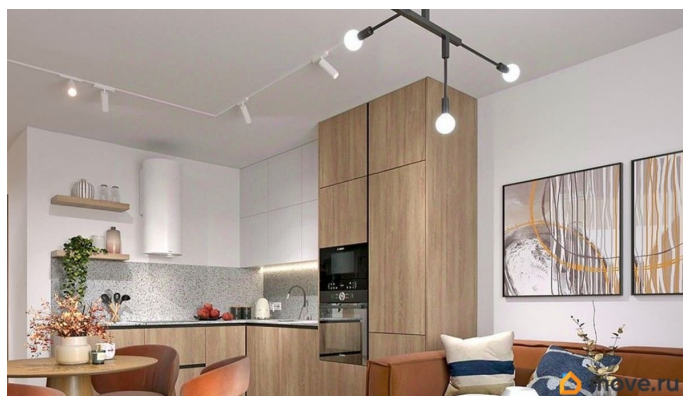
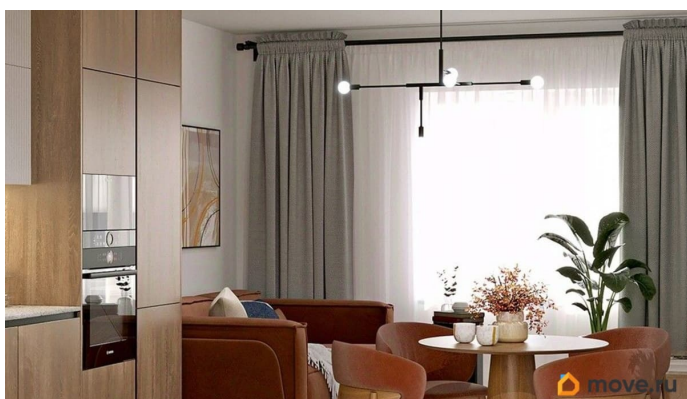
сдержанности и надёжности. Вентилируемые

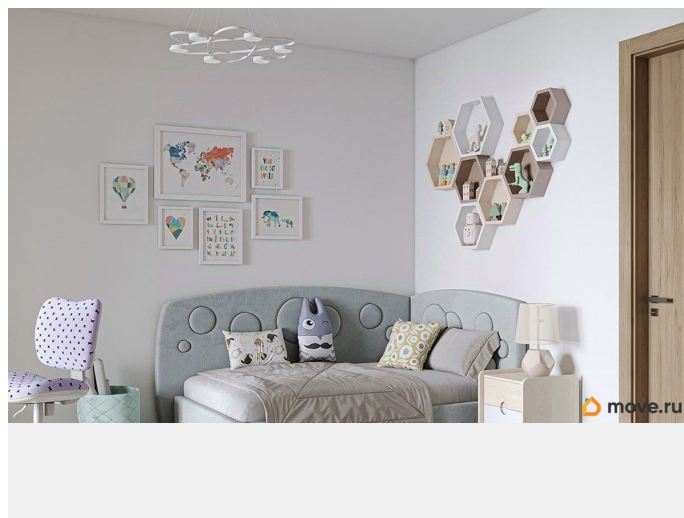
фасады облицованы клинкерным кирпичом.

Его высокая прочность позволяет давать 100 лет гарантии на этот материал.

Водопоглощение клинкерного кирпича составляет менее 5%, за счет чего у него высокая теплопроводность и прочность. В квартале запроектированы внутренние закрытые территории дворов домов без доступа автомобилей и безбарьерная среда для велосипедистов и колясок.

Предусмотрены IP-домофония с функцией дистанционного открывания калиток и парадных, а также дистанционный сбор показаний счетчиков и мобильное приложение для жителей. Для безопасности жителей квартала - круглосуточное видеонаблюдение и служба охраны. В каждой квартире предусмотрены внешние корзины для кондиционеров. Вся те





RESPECT

1-комнатная
43,13 м²

- С отделкой
- Распашонка

Передача ключей
в 1 кв. 2026 г.



Корпус
№2/2

Этаж
17 из 17

Высота
2,7 м

