

Создано: 04.02.2026 в 12:13

Обновлено: 04.02.2026 в 14:18

**Санкт-Петербург, 26-я Васильевского  
острова линия, 7**

**17 800 000 ₽**

Санкт-Петербург, 26-я Васильевского острова линия, 7

Округ

[СПБ, Василеостровский район](#)

## Квартира

Количество комнат

1

Жилая площадь

21.8 м<sup>2</sup>

Площадь кухни

11.6 м<sup>2</sup>

Общая площадь

43.18 м<sup>2</sup>

Этаж

6/12

## Детали объекта

Тип сделки

Продам

Раздел

[Квартиры](#)

Тип балкона

балкон

Квартира в новостройке

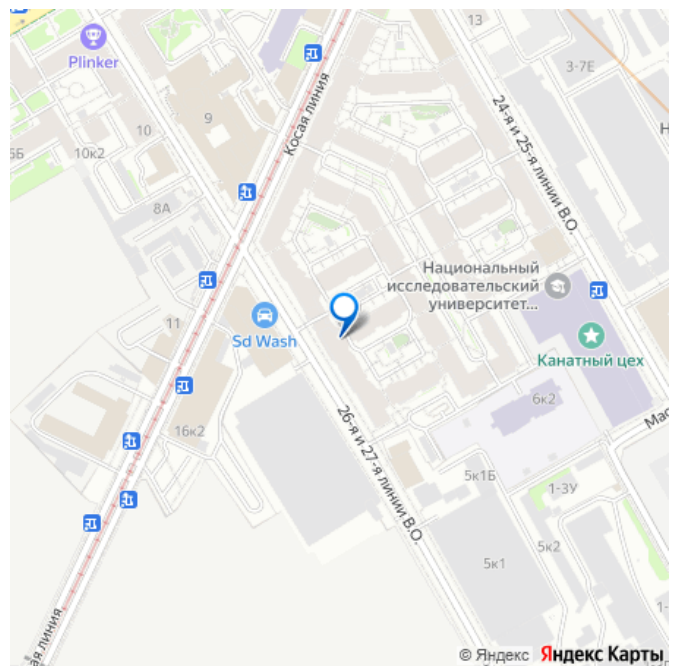
да

Год сдачи

<https://spb.move.ru/objects/9288812755>

**Татьяна Бенюмова, Агентство  
недвижимости Сергея Галлера  
79118482632**

для заметок



Покупка в ипотеку

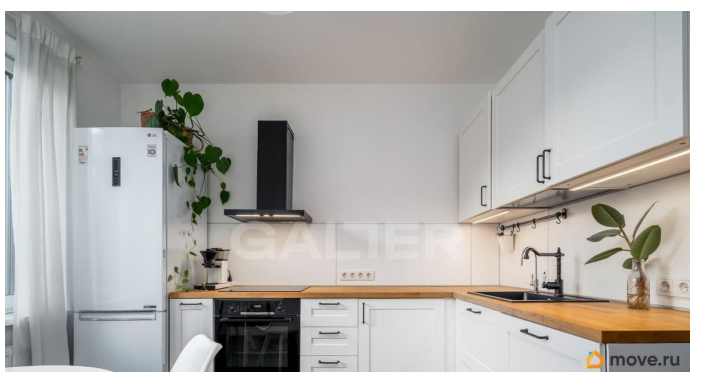
да

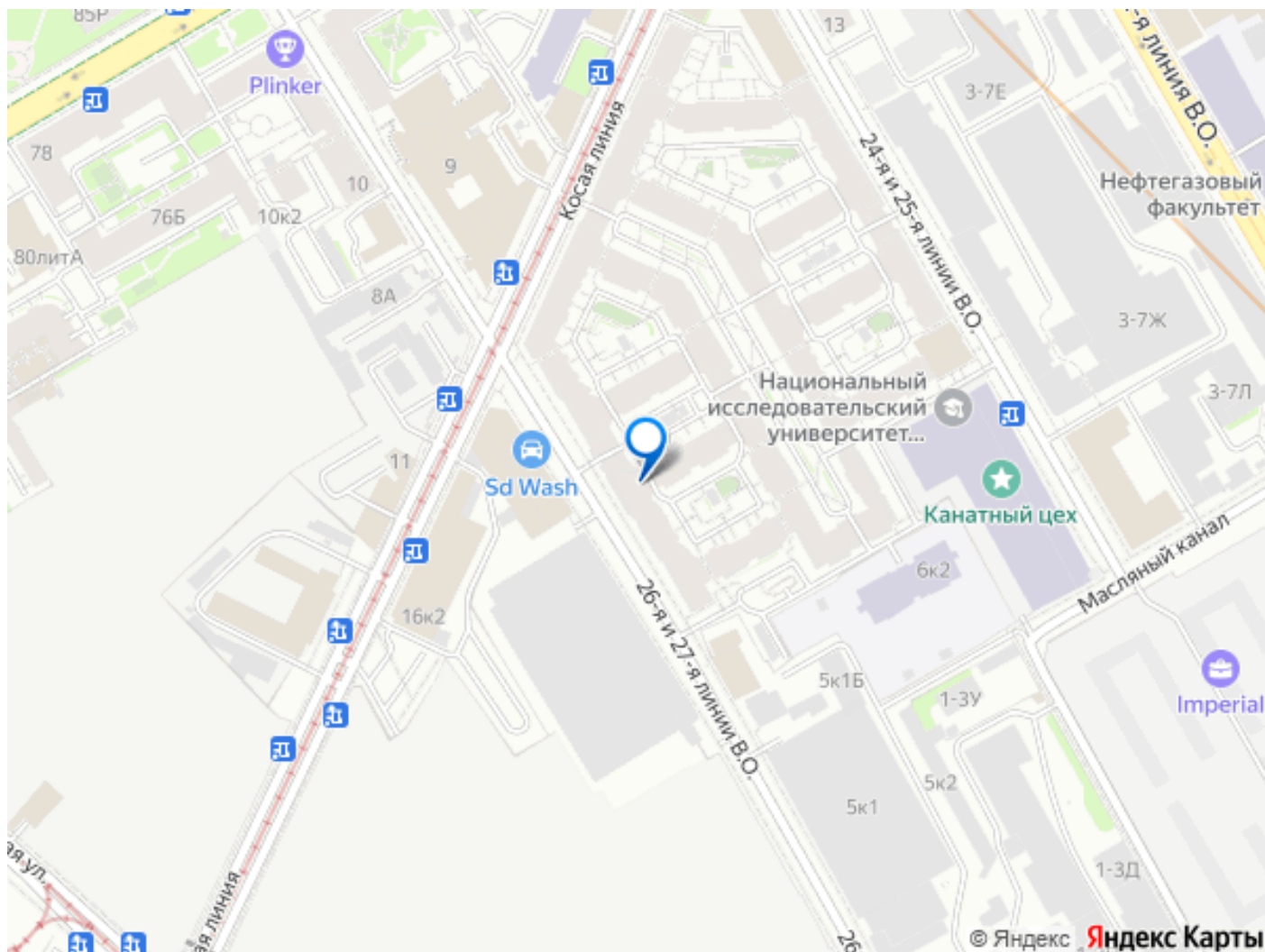
---

возможна ипотека, лифт

## Описание

Продаётся уютная 1-комнатная квартира в современном жилом комплексе Палацио в шаге от метро. О квартире: • Просторная кухня 11,56 м?. • Уютная комната-гостиная с балконом 21,77 м?. • Много систем хранения, всё продумано для комфортного быта. • Квартира очень светлая и солнечная летом. Вид в тихую часть двора. • Соседей сверху не слышно, так как над квартирой терраса. • На этаже живут спокойные семьи с детьми. Тёплая и дружелюбная атмосфера. О жилом комплексе: Палацио • Современный двор без машин. • Охрана и пропускная система. • Диспетчер 24/7, активный чат жильцов и УК. Инфраструктура и транспортная доступность • ЖК расположен в развитом районе Васильевского острова. • 2 минуты пешком до станции метро Горный институт • Рядом с домом остановки общественного транспорта. • Развитая инфраструктура: магазины, рестораны, до набережной Невы 400 метров, живописный сад Василеостровец, музей Эрарта, школы, детские сады, поликлиники. • Без обременений и детских долей. • Альтернативная продажа. Встречный объект подобран. Быстрый выход на сделку. Звоните, пишите, ответим на все вопросы и с радостью организуем показ!





Move.ru - вся недвижимость России