

Создано: 10.01.2026 в 23:06

Обновлено: 07.04.2026 в 10:23

Санкт-Петербург, улица Плесецкая, 4

14 100 000 ₹

Санкт-Петербург, улица Плесецкая, 4

Округ

[СПБ, Приморский район](#)

Улица

[улица Плесецкая](#)

Квартира

Количество комнат

1

Высота потолков

2.75 м

Площадь кухни

12.5 м²

Общая площадь

43.1 м²

Этаж

10/13

Детали объекта

Тип сделки

Продам

Раздел

[Квартиры](#)

Тип балкона

лоджия

Ремонт

евро

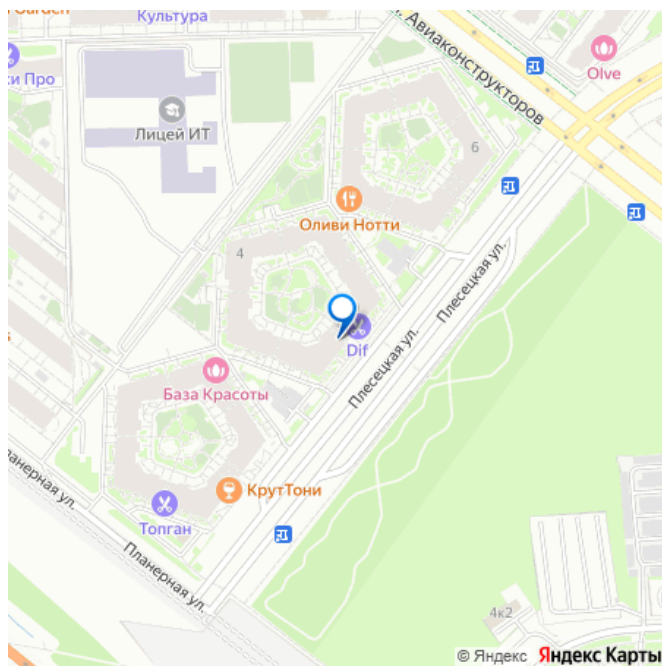
<https://spb.move.ru/objects/9287888075>

Валерия Сергеевна Осетрова, Этажи

Санкт-Петербург

79818999625

для заметок



Квартира в новостройке

да

Год сдачи

4 квартал 2021 г.

Покупка в ипотеку

да

возможна ипотека

Описание

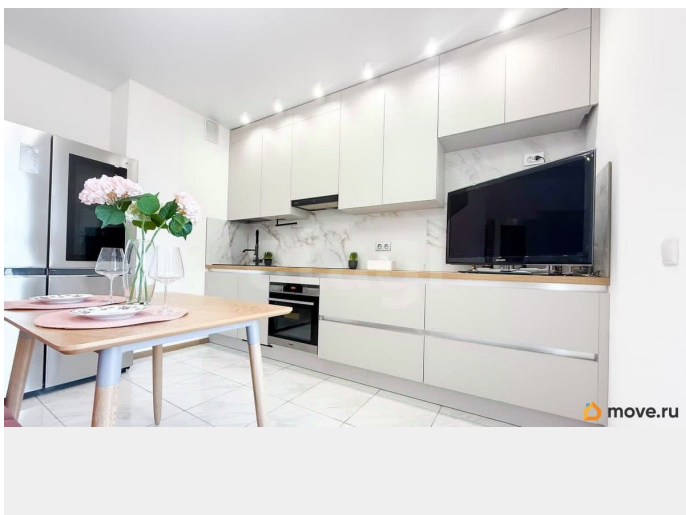
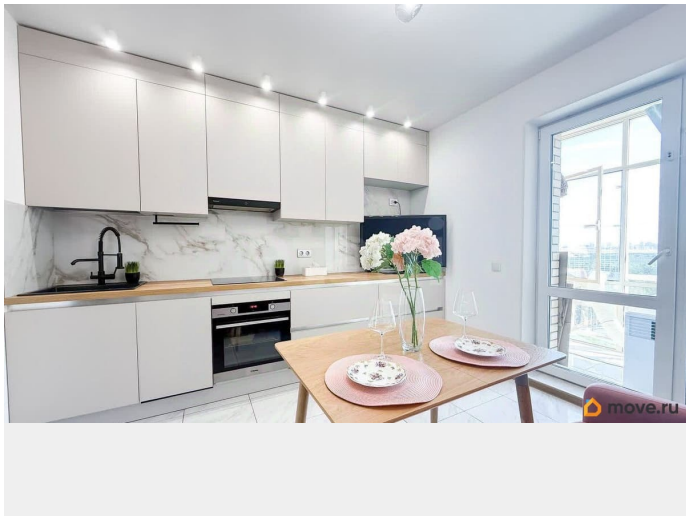
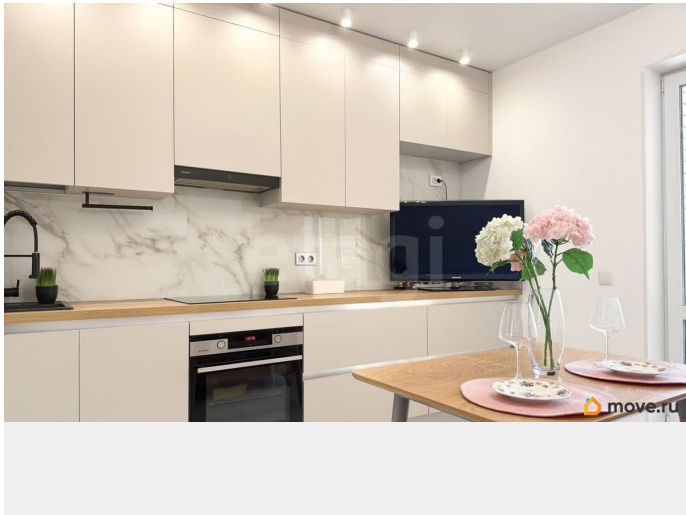
Продается уникальная ВИДОВАЯ, солнечная и просторная 1-комнатная квартира 44 кв.м с премиальной архитектурой ЖК «Ариосто!».

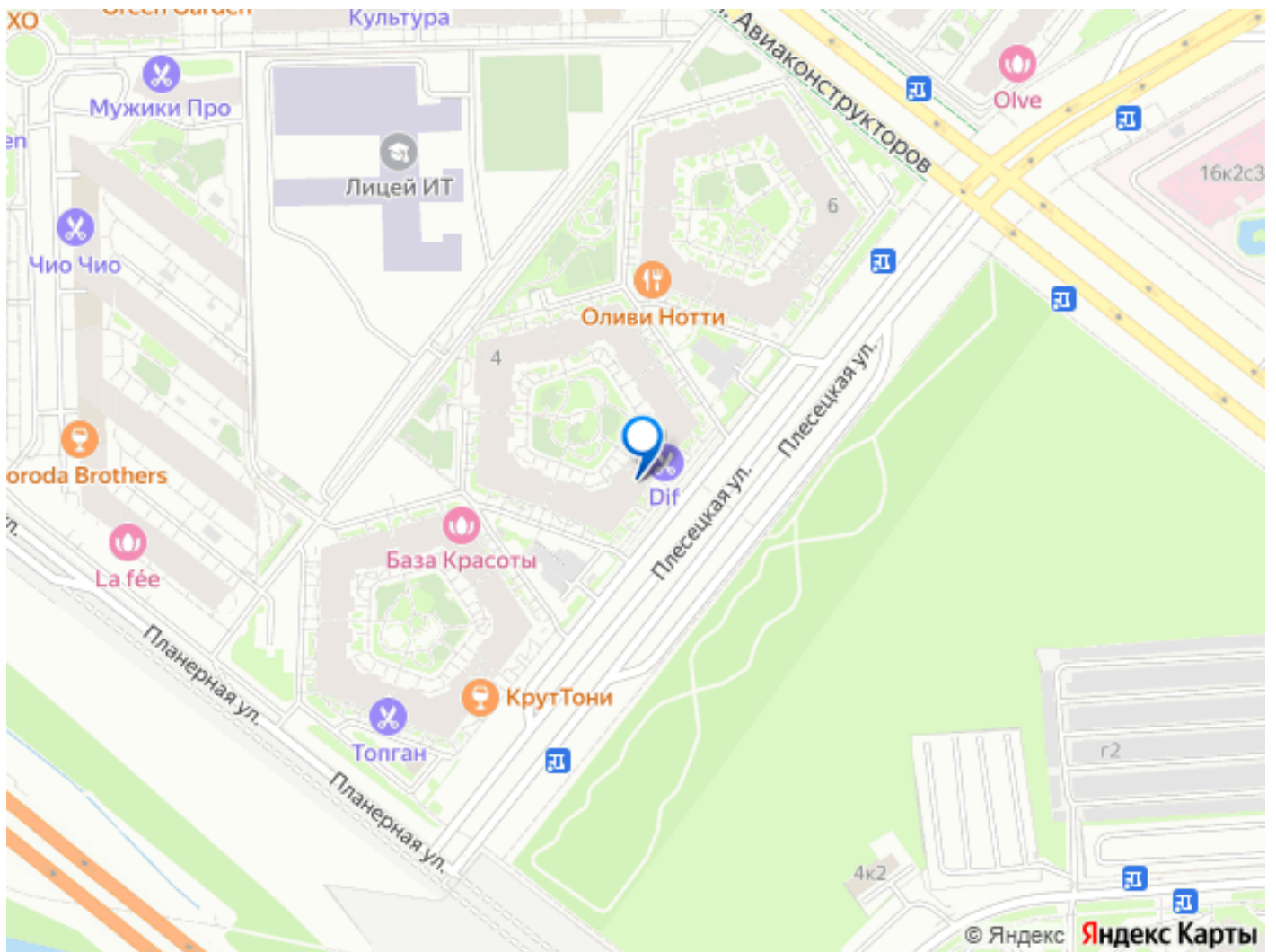
Приморский район! ПРЕИМУЩЕСТВА

квартиры: • Большая, удобная гардеробная со встроенной системой хранения площадью 5 кв.м! • Прямой вид на Лахта центр, Финский залив и Юнтоловский заказник из всех окон! • Всего 5 квартир на этаже, спокойные приятные люди. • Система Умный дом - есть видеонаблюдение в квартире. • Отличная шумоизоляция в квартире, очень тихие соседи, все ремонты закончены, детей и собак рядом нет! • Большая светлая остекленная лоджия • Солнечная и теплая квартира (отопление зимой НЕ ВКЛЮЧАЕМ, и так очень тепло!) • Кондиционер, установленный в комнате и на лоджии - всегда будет поддерживать комфортную температуру в квартире. • Теплый пол в санузлах и в зоне прихожей!

ИНФРАСТРУКТУРА ЖК: - подземный паркинг - доступ на лифте не выходя из парадной - закрытый двор без машин с современной детской площадкой - эко-парк прямо под окнами - круглосуточная охрана 24/7 - собственный детский сад в доме - премиальный собственный фитнес-клуб с 25 метровым бассейном, - салоны красоты,

барбершопы - зоомагазины, груминг-салон -
магазины и пекарни: ВкусВилл, Буше, Цех85,
K&B, A&M, фермерская лавка, цветы; 5 аптек
в округе - пункты выдачи Ozon, WB, Яндекс,
Ламода - кафе, грузинские пекарни - школа с
ИТ-уклоном. БОНУС близости Юнтоловского
заповедника: - чистейший воздух, -
возможность велосипедных и лыжных
прогулок, - лес с грибами и ягодами прямо
под окнами, - вечерние пешие и вело
прогулки, а зимой - лыжные прогулки по
сосновому лесу и пруду. В доме находятся
кладовые помещения, а также подземный
паркинг. На придомовой территории
расположены детские площадки,
благоустроенные места отдыха,
велосипедные и прогулочные дорожки,
строится футбольное поле. Двор утопает в
цветах с весны до осени. Зимой ставят
новогоднюю ёлку и украшают двор.
Транспортная доступность: - в 15 минутах
ходьбы строится станция метро Шуваловский
проспект, - 15 минут транспортом до м.
Комендантский проспект, - выезд на ЗСД в 1
км от комплекса - Шуваловская развязка. В
ПОДАРОК покупателю: -готовый дизайн-
проект. Один взрослый собственник.
Документы готовы к сделке. Полная
стоимость в договоре. Больше фотографий
высылаю по запросу! Возможен обмен на
Вашу недвижимость! Возможно одобрение
ипотеки по ставке от 14% годовых!!! Код
пользователя: 153732 Номер в базе: 10756267





Move.ru - вся недвижимость России