

🕒 Создано: 30.10.2025 в 16:51

🔄 Обновлено: 04.04.2026 в 19:21

ФСК, ФСК

79940292207

Санкт-Петербург, улица Архивная, 3к1

10 031 005 ₺

Санкт-Петербург, улица Архивная, 3к1

Округ

[СПБ, Невский район](#)

Квартира

Количество комнат

1

Жилая площадь

14.3 м²

Площадь кухни

18.3 м²

Общая площадь

43.28 м²

Этаж

11/17

Детали объекта

Тип сделки

Продам

Раздел

[Квартиры](#)

Вид из окна

на улицу

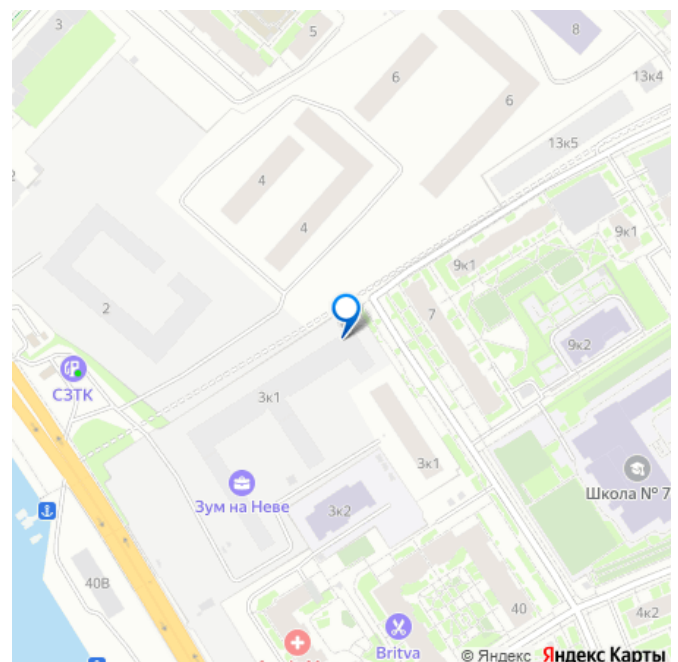
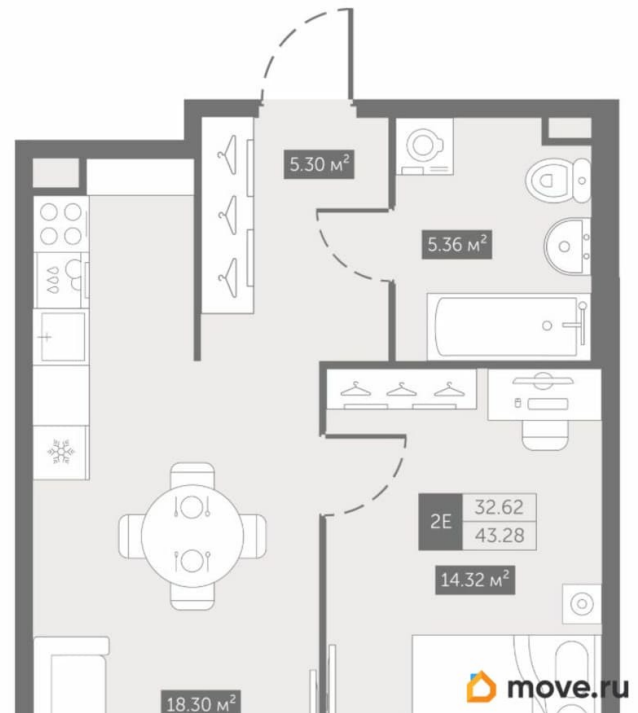
Ремонт

с отделкой

Квартира в новостройке

да

для заметок



Год сдачи

2 квартал 2026 г.

Покупка в ипотеку

да

возможна ипотека, лифт

Описание

Цена со скидкой до 30% в прямой продаже от застройщика — только в этом месяце. На апартаменты действует беспроцентная рассрочка. Роскошные виды на Неву. 1-к апартамент в комплексе класса бизнес-лайт Зум на Неве на 11-м этаже. Общая площадь 43,28. Чистовая отделка. Зум на Неве расположен в новом месте силы рядом с центром города на первой линии

Октябрьской набережной в Невском районе, всего в 7 км от исторической части Санкт-Петербурга. Большой выбор эргономичных и максимально продуманных планировок позволит каждому найти вариант по душе.

Панорамные виды на Неву, благоустроенные двory, детская игровая комната, подземный паркинг, коммерческие зоны на первом этаже, это и многое другое делает Зум на Неве идеальным местом для жизни.

Особенности: - Панорамные виды на Неву и город; - 10 мин. до Парка Строителей, 15 мин. до Лондон-молла, Ленты, Максидома, 15 мин. до метро «ул. Дыбенко», 12 мин. до КАД, 10 мин. до центра; - Единая архитектурная концепция. Сдержанные и монументальные фасады в неоклассическом стиле; - Парадный лобби для жильцов. Единый вход в комплекс с администратором, зоной ресепшн и охраной, зоной для бесконтактной доставки посылок и еды; - Подземный отапливаемый паркинг с доступом из парадной; - Доступно 3 варианта отделки на выбор: черновая,

предчистовая (White Box) и чистовая; - Зоны отдыха для взрослых и детей, Wi-Fi-покрытие во дворе и в паркинге, зоны для питомцев, арт-объекты и много другое. В шаговой доступности вся необходимая инфраструктура от детских садов и школ до супермаркетов и салонов красоты; - Все происходящее контролируется видеокамерами, а покой внутренней территории и безопасность ваших детей гарантируется полным отсутствием транспорта во дворах в концепции «без машин».

