

🕒 Создано: 09.09.2025 в 13:17

🔄 Обновлено: 13.04.2026 в 15:46

**Илья Сергеевич Медведев, Этажи**

**Санкт-Петербург**

**79811333728**

**Санкт-Петербург, Дунайский проспект,  
34/16**

**11 700 000 ₹**

Санкт-Петербург, Дунайский проспект, 34/16

Округ

[СПБ, Фрунзенский район](#)

Улица

[проспект Дунайский](#)

## Квартира

Количество комнат

1

Высота потолков

2.5 м

Площадь кухни

11.8 м<sup>2</sup>

Общая площадь

43.2 м<sup>2</sup>

Этаж

12/17

## Детали объекта

Тип сделки

Продам

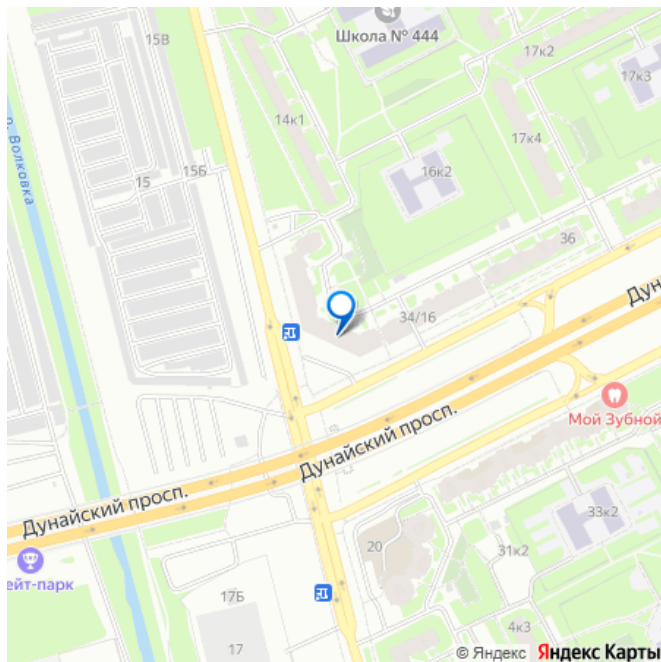
Раздел

[Квартиры](#)

Ремонт

евро

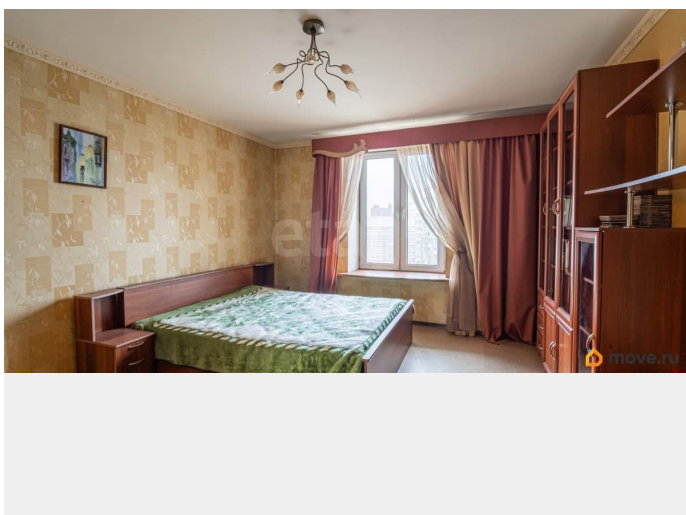
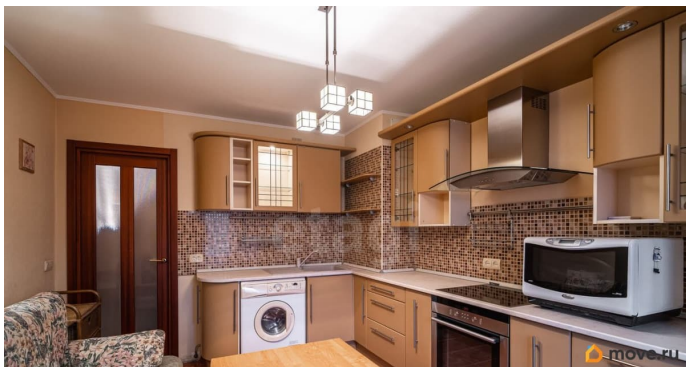
для заметок

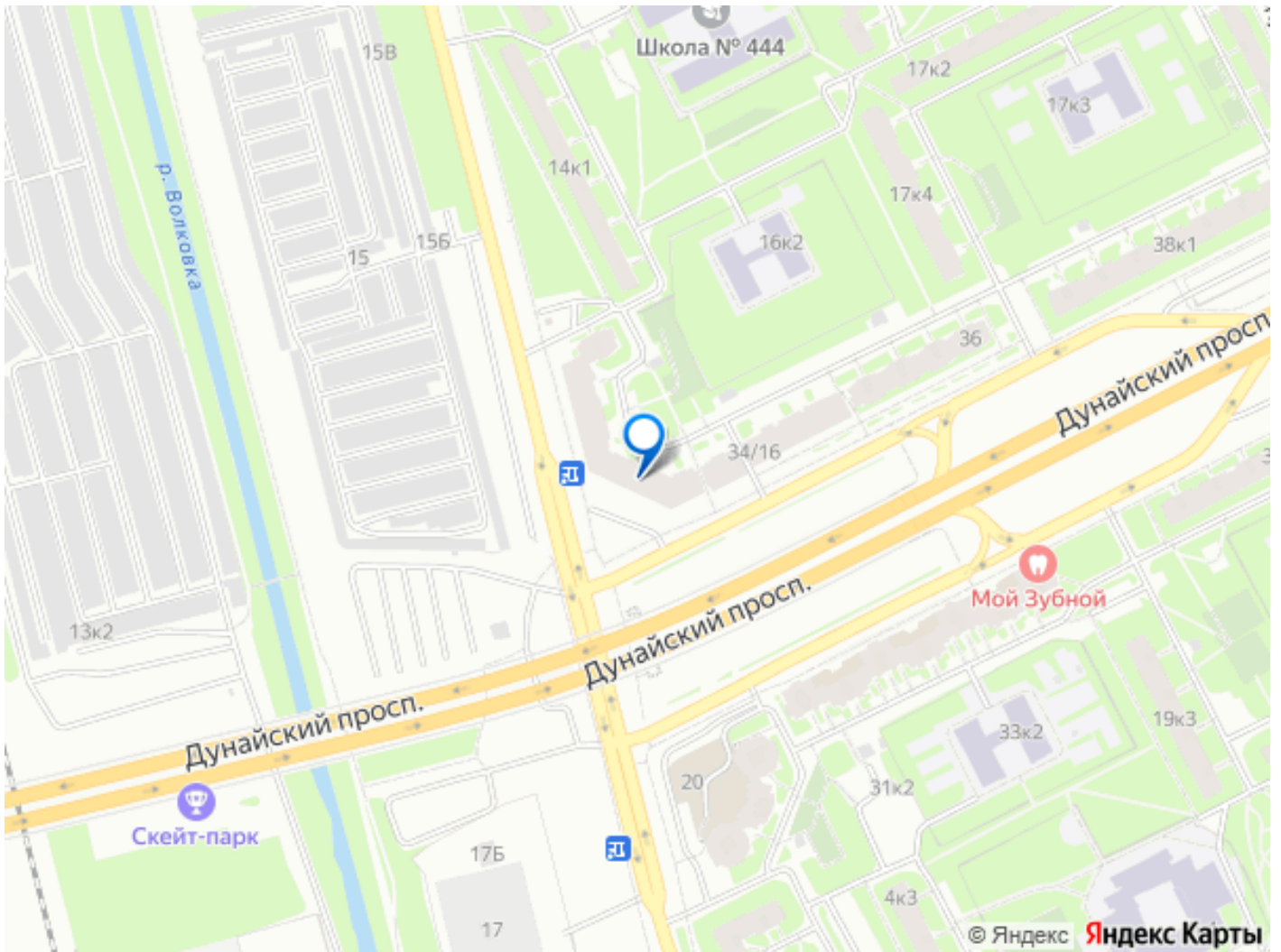


## Описание

Однокомнатная квартира со свежим ремонтом! О квартире: •Общая площадь: 43,2 кв.м •Жилая площадь: 20,2 кв.м •Кухня: 11,8 кв.м •Ванная комната: 3,2 кв.м •Этаж: 12 из 17 •Год постройки дома: 2003 (монолитно-кирпичный дом) •Окна выходят на улицу В квартире выполнен качественный ремонт, что позволяет сразу заехать и жить без дополнительных вложений. Светлая, просторная комната, в которой выделено место под гардербную, современная и полностью оборудованная кухня, создают комфортное пространство как для одного человека, так и для молодой семейной пары! Санузел раздельный, также установлен бойлер на случай отключения горячей воды! Квартира полностью готова к проживанию — никаких дополнительных затрат не потребуется. О доме: •Монолитно-кирпичный дом в отличном состоянии •Построен в 2003 году •Регулярное обслуживание и уход за общими зонами •Есть пассажирский и грузовой лифты •Консьерж, работающий 24/7 •Видеонаблюдение •Уютный, благоустроенный двор •Наземная парковка — всегда можно найти место для автомобиля О инфраструктуре: В шаговой доступности находятся: • Гимназии 363 и 587, также школы 364, 443 и 444, в минуте ходьбы расположен детский сад 106 •поликлиники, детская травматология и т.п. •магазины и торговые комплексы •аптеки •зоны отдыха и скверы • В пешей доступности расположены Будапештский сквер и сквер Воинов Освободителей, есть куда сходить и приятно провести свое время! О транспортной доступности: •До метро Купчино — 10 минут пешком •Рядом остановки общественного транспорта •Удобные выезды на основные магистрали •КАД •Московское, Пулковское, Мурманское, Таллинское шоссе •Направления

на Колпино, Пушкин, Павловск, Петергоф, Кронштадт • До аэропорта Пулково — 20 минут Документы • Прямая продажа, без встречного варианта • Без обременений • Подходит под ипотеку • Все документы подготовлены для быстрого оформления • Просмотры в ближайшие сроки! Код пользователя: 135587 Номер в базе: 9212850





Move.ru - вся недвижимость России