

Создано: 21.01.2026 в 22:37

Обновлено: 21.01.2026 в 23:28

<https://spb.move.ru/objects/9288201543>

Собственник

79117421810

Санкт-Петербург, улица Токарева, 2

10 999 000 ₽

Санкт-Петербург, улица Токарева, 2

Округ

[СПБ, Курортный район](#)

Квартира

Количество комнат

1

Высота потолков

3 м

Жилая площадь

20.7 м²

Площадь кухни

10.8 м²

Общая площадь

43.2 м²

Этаж

10/19

Детали объекта

Тип сделки

Продам

Раздел

[Квартиры](#)

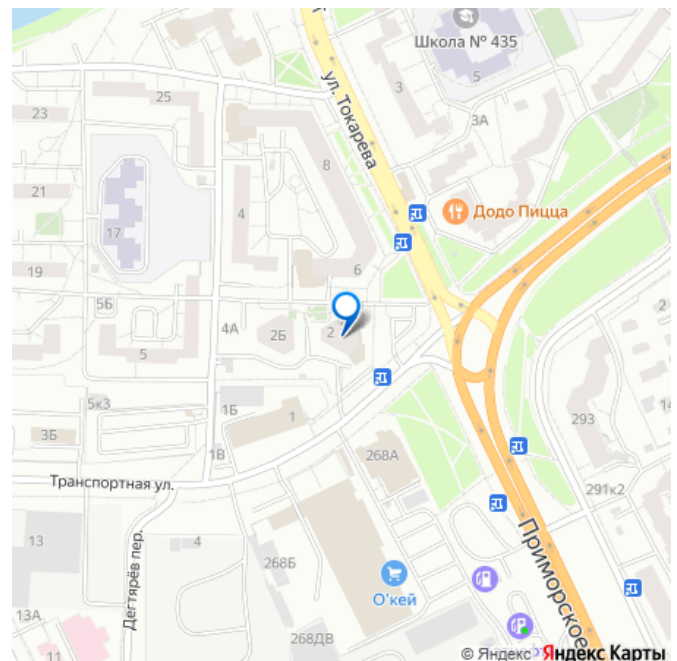
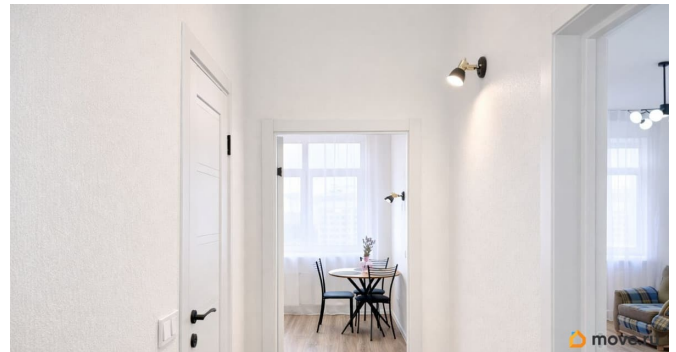
Тип балкона

балкон

Тип санузла

раздельный

для заметок



Вид из окна

на улицу

Ремонт

евро

Покупка в ипотеку

да

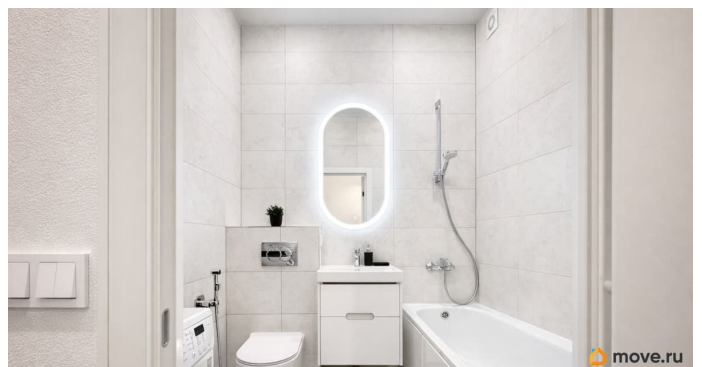
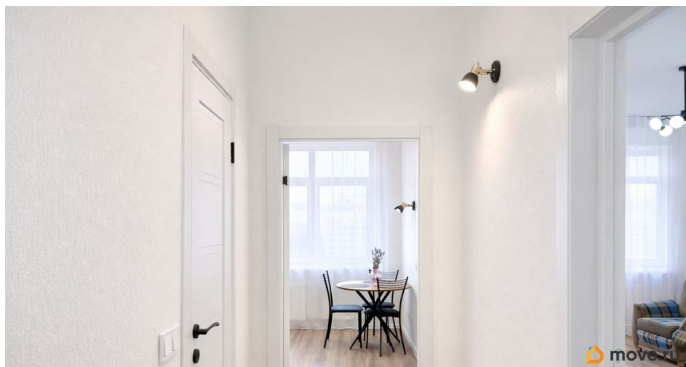
возможна ипотека, лифт

Описание

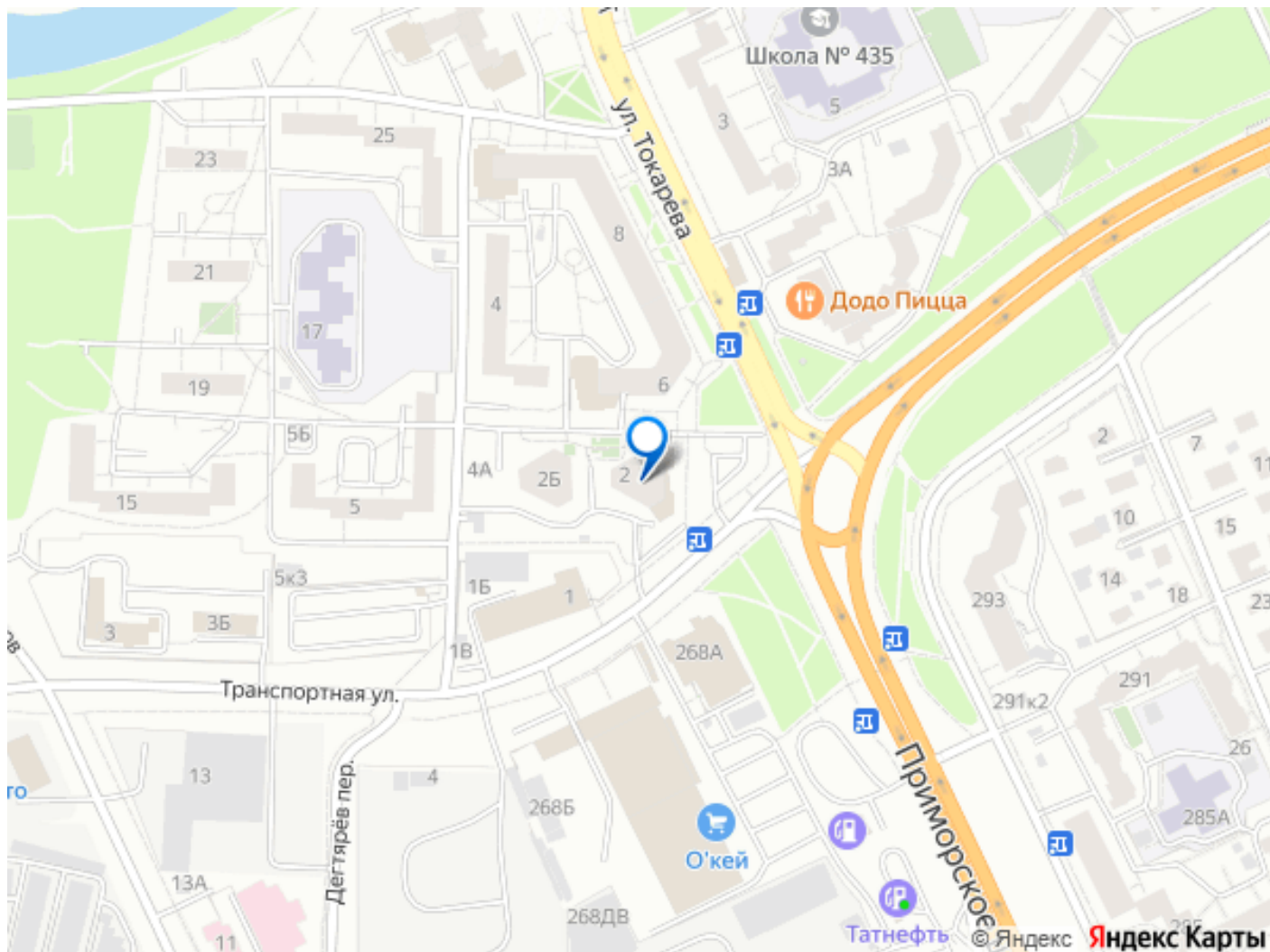
1-комнатная квартира у залива — для жизни в тишине, свете и природе. Тем, кто хочет: • жить у воды и в зелёном районе, но не терять связь с городом • просыпаться в тишине, без шума соседей • иметь готовый, аккуратный ремонт, который легко адаптировать под себя • растить ребёнка рядом с сильными школами и кружками • смотреть из окна не в соседний дом, а на залив, храм и Лахта Центр

Про квартиру Светлая, тёплая квартира в кирпичном доме с потолками 3 метра — ощущение воздуха и пространства с первого шага. • Окна на солнечную сторону • Уютный балкон • Евро-ремонт, обои под покраску — легко изменить стиль под себя • В доме тепло, хорошая звукоизоляция Потрясающий вид из окон: Разлив, церковь Николая Угодника (200 м), Лахта Центр — редкое сочетание природы и архитектуры. Кухня и санузел — уже готовы к жизни Кухня (10,8 м?): • новая плита и варочная панель • духовой шкаф • раковина • стол + 4 стула • тюль Санузел (совмещённый): • подвесной унитаз • гигиенический душ • ванна с экраном • зеркало с подсветкой • все коммуникации аккуратно встроены • бойлер — горячая вода круглый год В коридоре — потолочные шины и настенные светильники. Ремонт свежий. Делали под себя. Локация,

которая работает на вас Остановка 100 метров от подъезда. • На автобусе метро Беговая 35 мин, больница 40 за 20 минут. • На автомобиле 20 минут до метро Беговая и 35 до аэропорта Пулково по ЗСД. 11 минут до КАД. Мгновенный выход на шоссе Приморская главная дорожная артерия города. • Пешком (10 мин), ж/д станция Сестрорецкая и Разлив. Это не спальный район, а сформированная среда для жизни: • математический лицей 434 — один из лучших в районе • детские сады в пешей доступности • школа 556 с углублённым знанием английского языка • детская библиотека им Михалкова — 200 метров • разлив, парки, набережная, прогулочные маршруты • остановка транспорта — 100 метров от подъезда (прямые маршруты до метро, городской больницы 40 и ключевых точек города) • Недалеко от Сестрорецка планируется строительство крупного круглогодичного морского курорта Санкт-Петербург Марин — потенциал роста стоимости недвижимости. Документы и сделка • 1 взрослый собственник (первый с момента сдачи дома) • Без обременений • Подходит под ипотеку • Свободная продажа • Полная прозрачность сделки • Агентов без клиентов не беспокоить







Move.ru - вся недвижимость России