

Создано: 10.02.2026 в 11:39

Обновлено: 10.02.2026 в 12:24

Санкт-Петербург, улица Крыленко, 36к2

**6 000 000 ₺**

Санкт-Петербург, улица Крыленко, 36к2

Округ

[СПБ, Невский район](#)

Улица

[улица Крыленко](#)

## Квартира

Количество комнат

1

Высота потолков

2.7 м

Жилая площадь

15 м<sup>2</sup>

Площадь кухни

13 м<sup>2</sup>

Общая площадь

43.2 м<sup>2</sup>

Этаж

6/18

## Детали объекта

Тип сделки

Продам

Раздел

[Квартиры](#)

Тип балкона

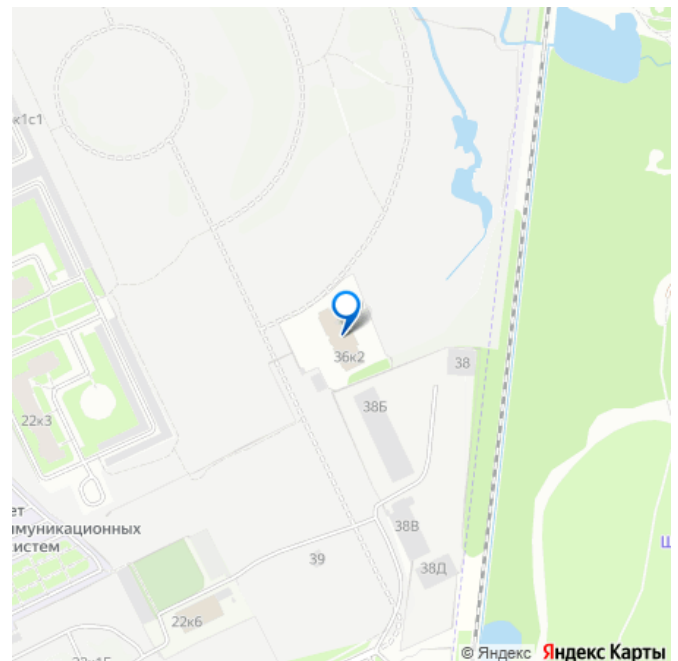
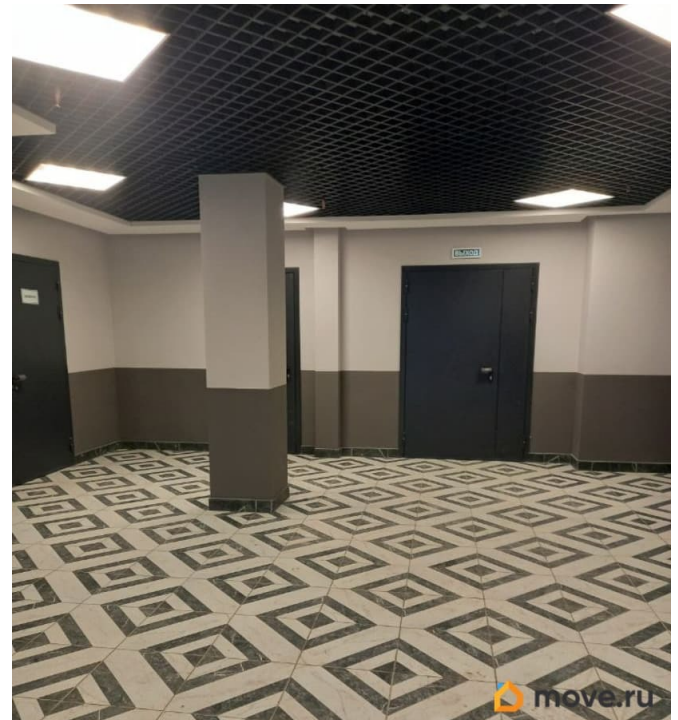
лоджия

<https://spb.move.ru/objects/9289604040>

**Ирина Андреева, Торговый Дом  
Недвижимости**

**79818209243**

для заметок



Тип санузла

совмещенный

Вид из окна

во двор

Ремонт

без ремонта

Квартира в новостройке

да

Год сдачи

4 квартал 2025 г.

Покупка в ипотеку

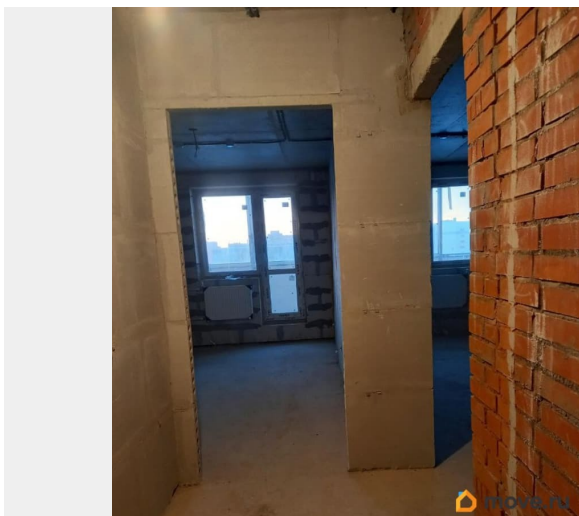
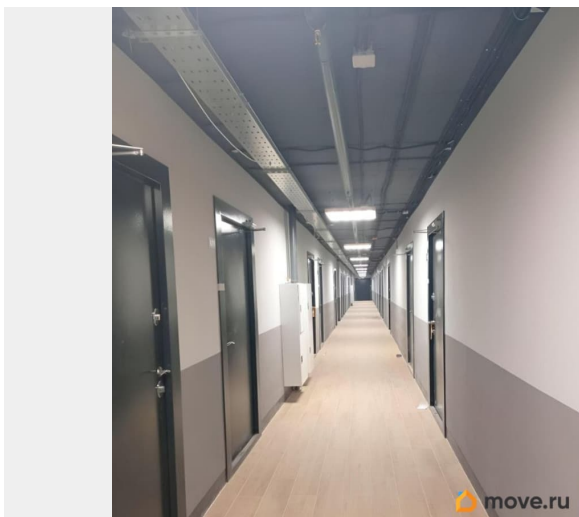
да

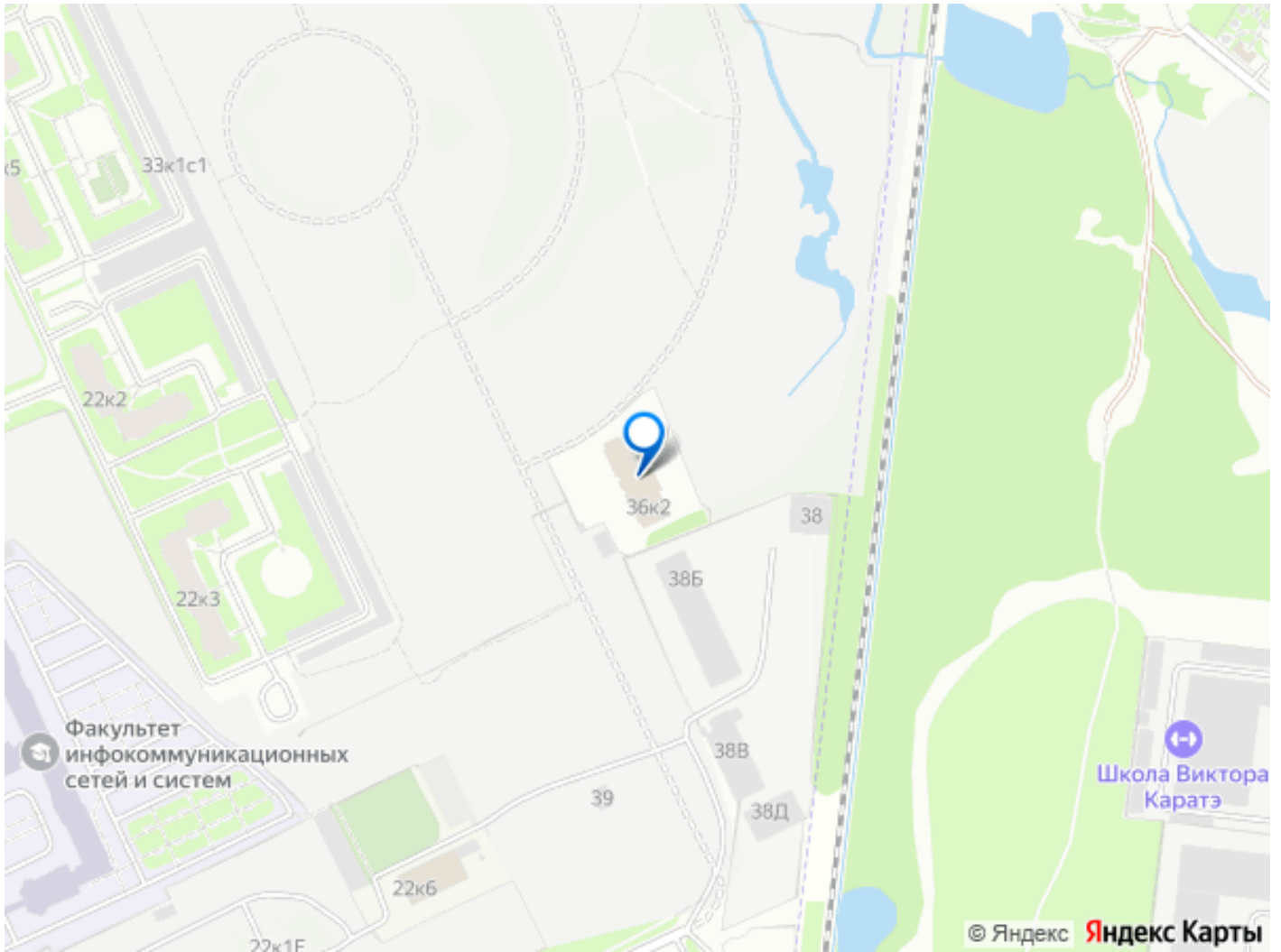
возможна ипотека, лифт, парковка

## Описание

Продаю однокомнатные апартаменты в AVENUE-APART на Дыбенко. Окна квартиры выходят в сторону города. В «AVENUE APART» будут расположены: коммерческие помещения. Применены современные технологии строительства: • Материал: кирпич монолит — сочетание прочности, долговечности и энергоэффективности. • Утепление и шумоизоляция: стены надёжно защищены от уличного шума и холода — внутри всегда тихо и уютно. • Стильные фасады: зеркальные элементы придают комплексу современный облик и выделяют его на фоне городской застройки. • Транспортная доступность: 15 минут пешком до станции метро Улица Дыбенко. • Инфраструктура: рядом — магазины, аптеки, зоны для прогулок. Всё необходимое для жизни — в шаговой доступности. • Паркинг: вместительный открытый паркинг для жителей и гостей. • Гибкость использования:

можно жить самому или сдавать как краткосрочное/долгосрочное жильё. •  
Диспетчерская: круглосуточная поддержка и помощь в решении бытовых вопросов. •  
Охрана: контроль доступа и видеонаблюдение для спокойствия жителей.





Move.ru - вся недвижимость России