

Создано: 14.04.2026 в 22:19

Обновлено: 14.04.2026 в 22:24

Санкт-Петербург, улица Крыленко, 36к2

6 500 000 ₺

Санкт-Петербург, улица Крыленко, 36к2

Округ

[СПБ, Невский район](#)

Улица

[улица Крыленко](#)

Квартира

Количество комнат

1

Высота потолков

2.6 м

Жилая площадь

15 м²

Площадь кухни

13 м²

Общая площадь

43.2 м²

Этаж

9/18

Детали объекта

Тип сделки

Продам

Раздел

[Квартиры](#)

Тип балкона

лоджия

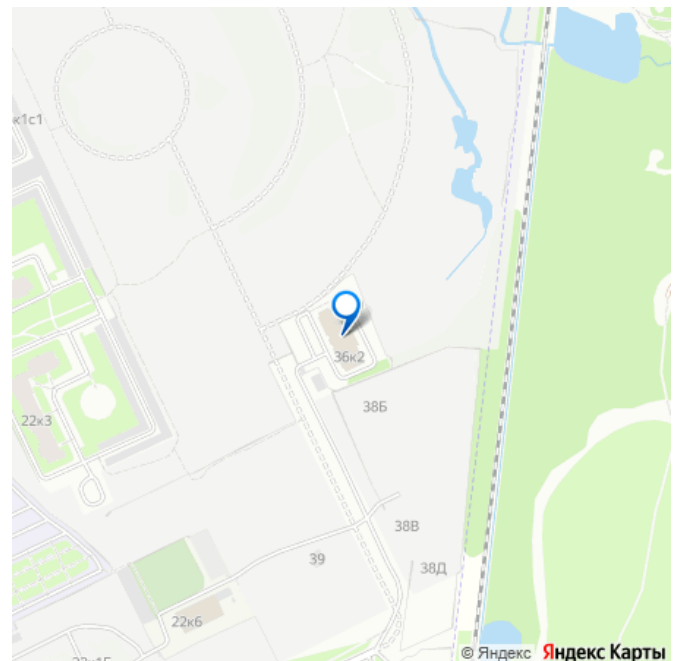
<https://spb.move.ru/objects/9293607376>

Ирина Андреева, Торговый Дом

Недвижимости

79818209243

для заметок



Тип санузла

совмещенный

Вид из окна

во двор

Ремонт

без ремонта

Квартира в новостройке

да

Год сдачи

4 квартал 2025 г.

Покупка в ипотеку

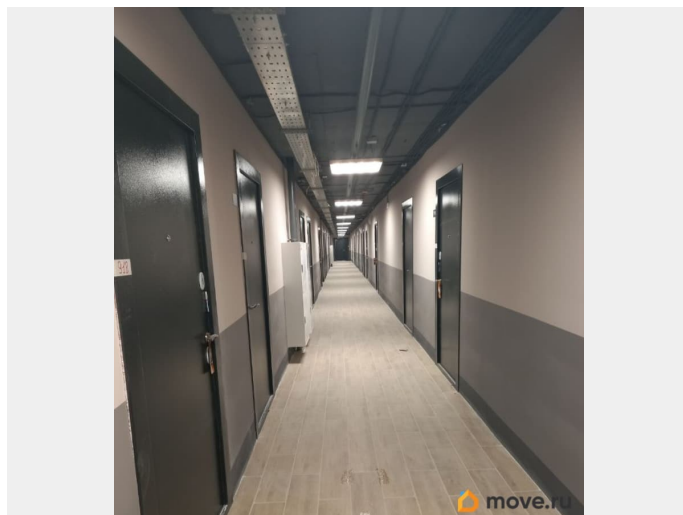
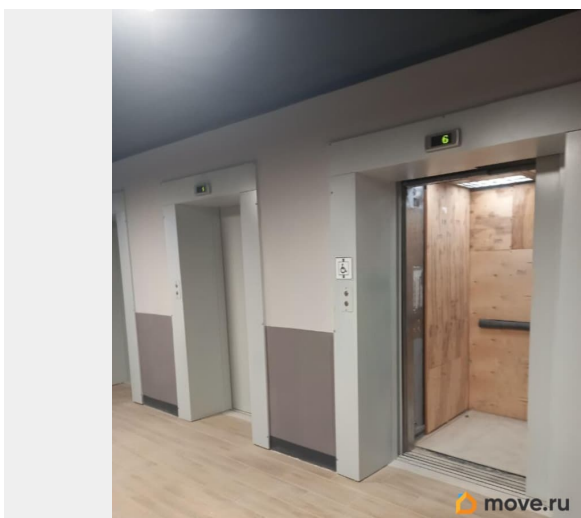
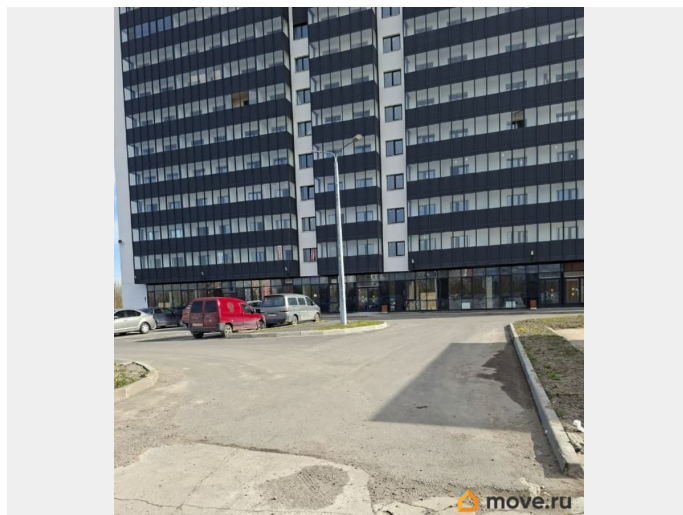
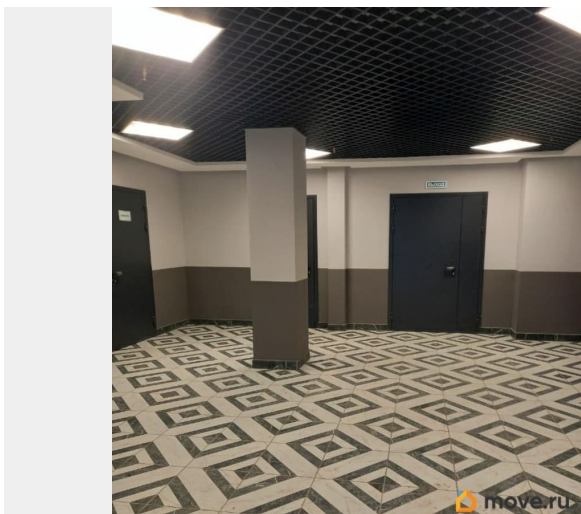
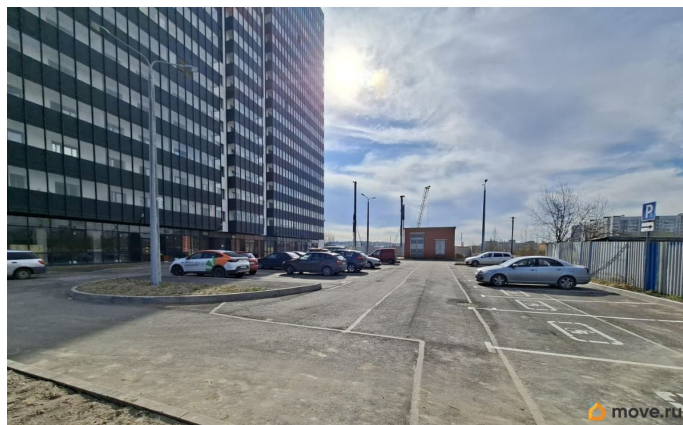
да

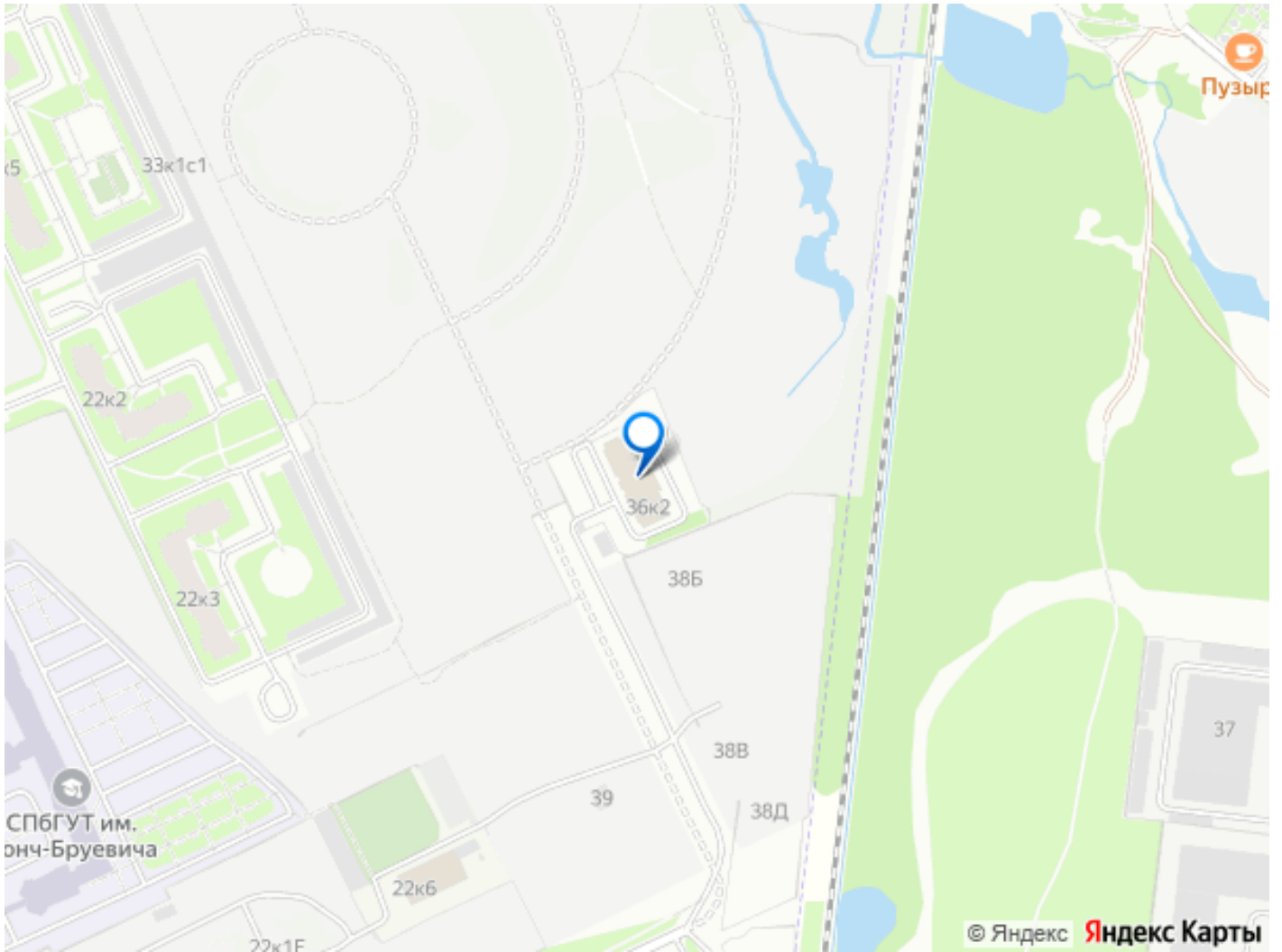
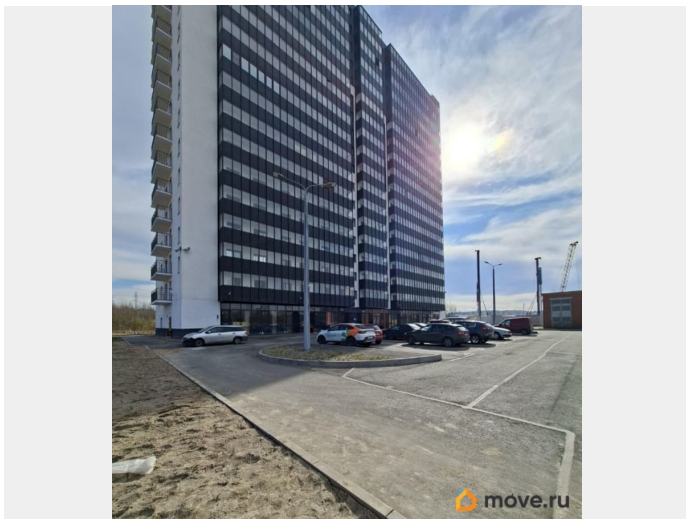
возможна ипотека, лифт, парковка

Описание

Продаю однокомнатные апартаменты в AVENUE-APART на Дыбенко. Окна квартиры выходят в сторону города. В «AVENUE APART» будут расположены: коммерческие помещения. Применены современные технологии строительства: • Материал: кирпич монолит — сочетание прочности, долговечности и энергоэффективности. • Утепление и шумоизоляция: стены надёжно защищены от уличного шума и холода — внутри всегда тихо и уютно. • Стильные фасады: зеркальные элементы придают комплексу современный облик и выделяют его на фоне городской застройки. • Транспортная доступность: 15 минут пешком до станции метро Улица Дыбенко. • Инфраструктура: рядом — магазины, аптеки, зоны для прогулок. Всё необходимое для жизни — в шаговой доступности. • Паркинг: вместительный открытый паркинг для жителей и гостей. • Гибкость использования:

можно жить самому или сдавать как краткосрочное/долгосрочное жильё. •
Диспетчерская: круглосуточная поддержка и помощь в решении бытовых вопросов. •
Охрана: контроль доступа и видеонаблюдение для спокойствия жителей.
Один взрослый собственник.





Move.ru - вся недвижимость России