

🕒 Создано: 28.04.2025 в 12:43

🔄 Обновлено: 14.04.2026 в 10:46

**Санкт-Петербург, Подъездной переулок,  
12**

**14 722 000 ₹**

Санкт-Петербург, Подъездной переулок, 12

Округ

[СПБ, Адмиралтейский район](#)

Улица

[Подъездной переулок](#)

## Квартира

Количество комнат

1

Высота потолков

3 м

Жилая площадь

13.7 м<sup>2</sup>

Площадь кухни

22.5 м<sup>2</sup>

Общая площадь

43.3 м<sup>2</sup>

Этаж

3/8

## Детали объекта

Тип сделки

Продам

Раздел

[Квартиры](#)

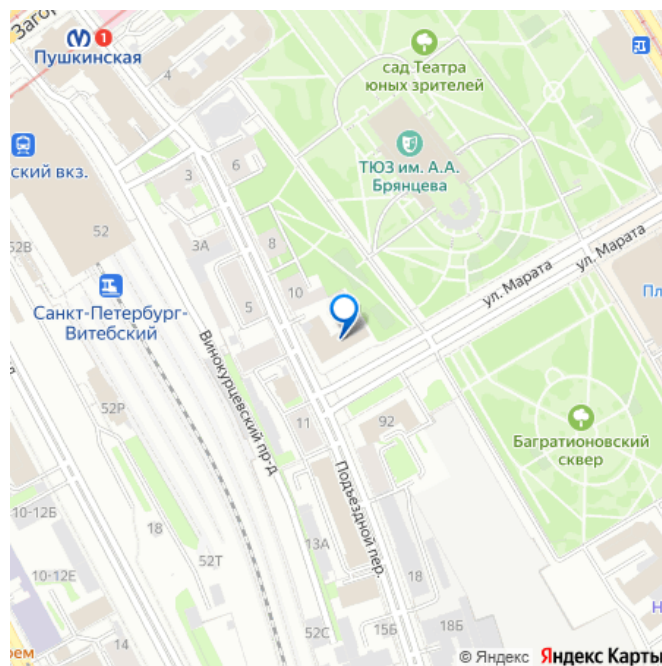
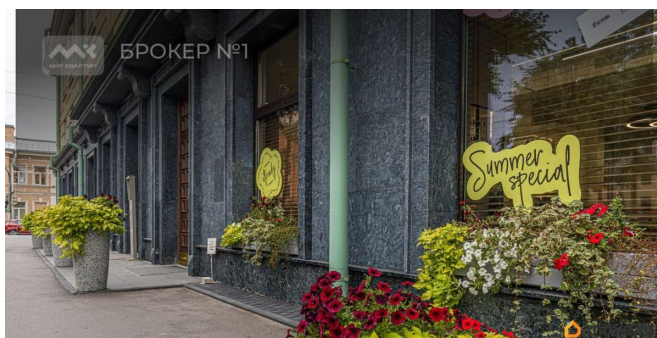
Тип санузла

<https://spb.move.ru/objects/9278041078>

**Алексей Быков, Мир Квартир  
PREMIUM**

**79119512454**

для заметок



совмещенный

---

Вид из окна

во двор

---

Ремонт

без ремонта

---

Квартира в новостройке

да

---

Покупка в ипотеку

да

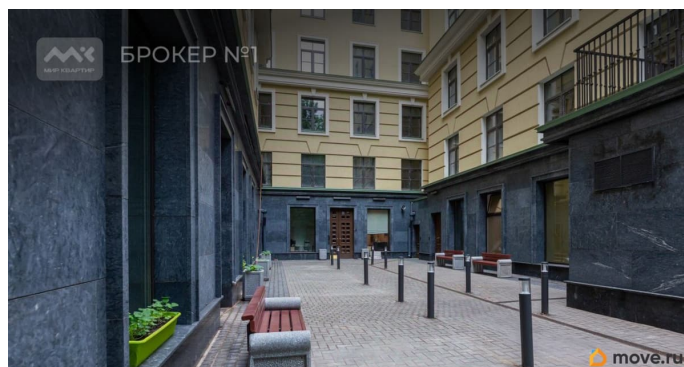
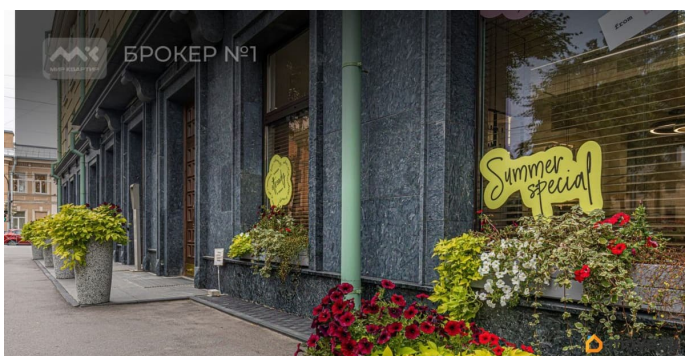
---

возможна ипотека, лифт

## Описание

Арт. 102635788 В устье улицы Марата, ранее именуемой Преображенской, на пересечении с Подъездным переулком, в окружении скверов построен новый респектабельный комплекс апартаментов для жизни - «Наследие на Марата». Планировка квартиры включает в себя комнату 13,8 и большую просторную кухня-гостиная 22,2 кв. метров. Окна выходят в зеленый тихий двор. Высота потолков 3 м. В апартаменте выполнена вся необходимая инженерная подготовка для отделочных работ и подключения системы управления климатом. В доме всего 119 апартаментов. На первом этаже готовится к открытию стильный ресторан и салон красоты. Данная локация в центральной части города по праву считается самой зеленой в северной столице (индекс зеленой зоны 8 / 10). Пожалуй, это — единственное место в Санкт-Петербурге, где экологичность сочетается с прекрасной инфраструктурой, а размеренность и спокойствие соседствует со стремлением к развитию и улучшению. Багратионовский парк и сад Театра юных зрителей рядом с домом существенно

повышают качество жизни. Безусловно, рядом есть и продуктовые магазины, аптеки, школы и детские сады, кафе и рестораны, фитнес-центры и бассейны. В шаговой доступности три станции метро разных веток. В пределах получаса на автомобиле до аэропорта, до Московского вокзала и того меньше. И конечно же, исторический центр Санкт-Петербурга со всей палитрой культурной жизни от камерных и больших знаменитых театров, до филармонии джазовой музыки, детских театров и известных во всем мире музеев весь перед Вашим взором! Продажа от юр.лица. В цене НДС 22%. Возможна ипотека или выгодное приобретение в лизинг. Звоните, договоримся о встрече и просмотре уникального апартамента! Предлагаем ПРЕМИАЛЬНОЕ обслуживание для требовательных клиентов. Оперативно организуем просмотр, предоставим полную информацию по объекту. 20 лет работы с требовательными клиентами подготовили нас к решению ВАШИХ сложных задач. Будем рады знакомству! Ул. Рубинштейна, д.8.



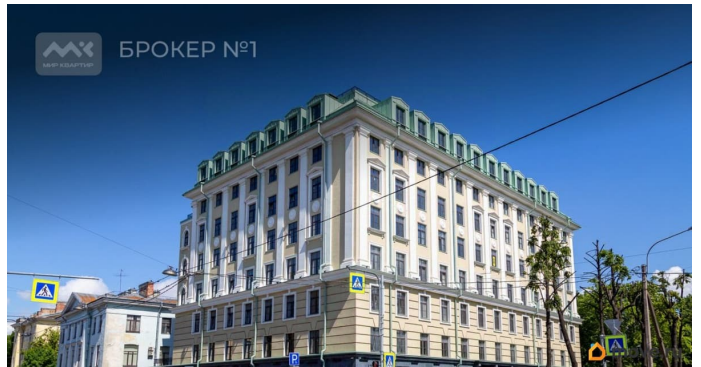


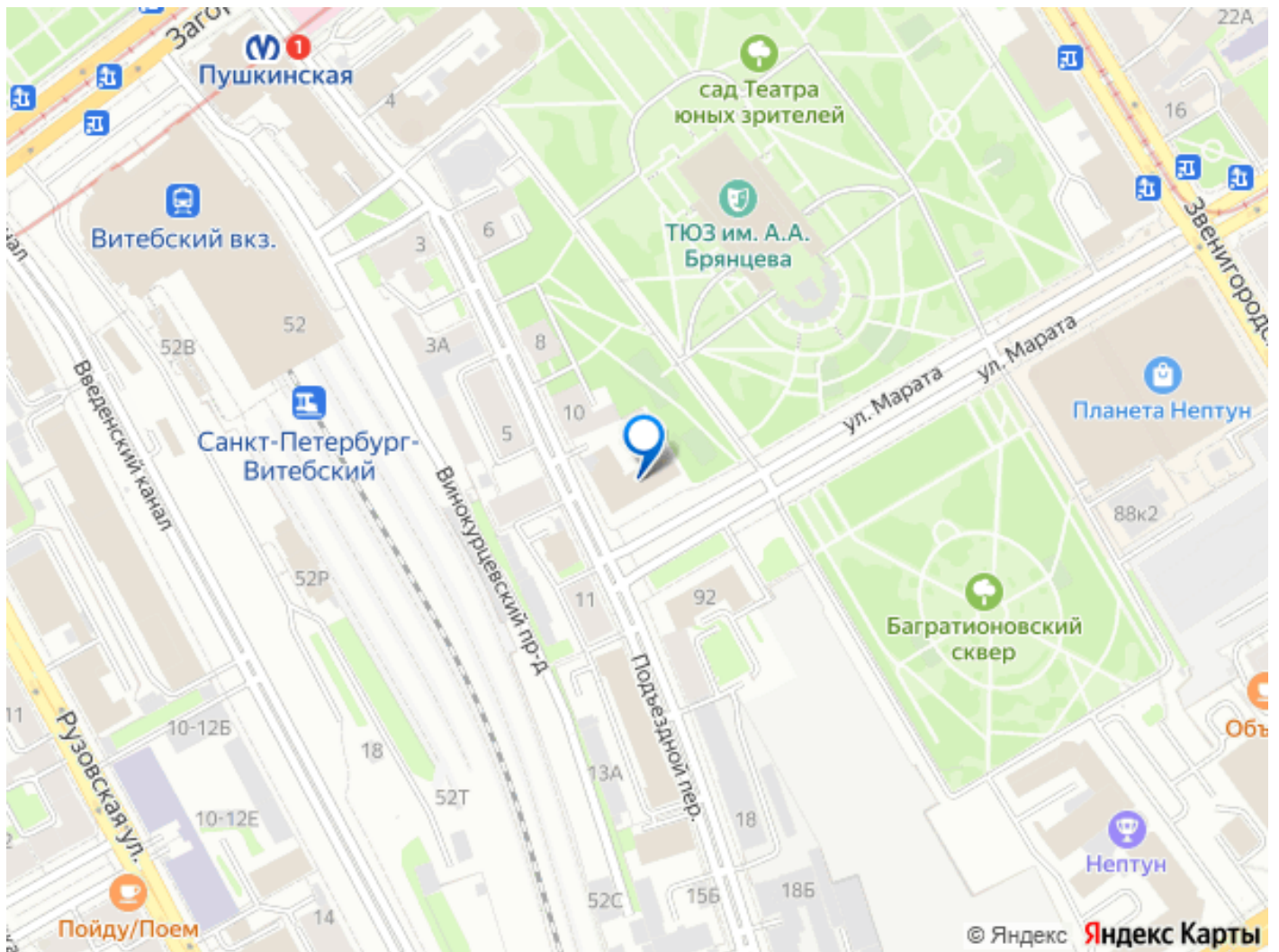
Наследие на Марата  
элитный комплекс в доме №12 на Подъездном переулке  
Адмиралтейский район, г. Санкт-Петербург

- ✓ Уютное лобби, Ресторан, салон красоты
- ✓ Закрытая охраняемая территория
- ✓ Видеонаблюдение
- ✓ В 500 метрах фитнес клуб «Нептун» с бассейном
- ✓ В 300 метрах станция метро

Метро «Пушкинская» 5 мин. пешком

move.ru





Move.ru - вся недвижимость России