

🕒 Создано: 26.12.2025 в 18:58

Обновлено: 16.01.2026 в 17:02

**Санкт-Петербург, улица Академика
Лебедева, 17/2**

10 399 999 ₽

Санкт-Петербург, улица Академика Лебедева, 17/2

Округ

[СПб, Калининский район](#)

Улица

[улица Академика Лебедева](#)

Квартира

Количество комнат

1

Высота потолков

3.3 м

Жилая площадь

31.2 м²

Площадь кухни

7 м²

Общая площадь

43.3 м²

Этаж

3/5

Детали объекта

Тип сделки

Продам

Раздел

[Квартиры](#)

Тип санузла

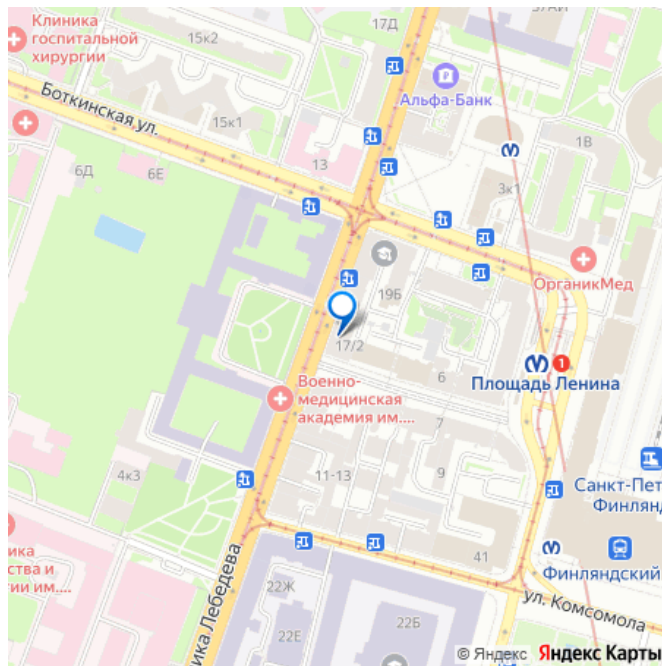
<https://spb.move.ru/objects/9287860305>

Владислав Сахнов, Лабецкий

Недвижимость

79818229286

для заметок



раздельный

Вид из окна

во двор

Ремонт

косметический

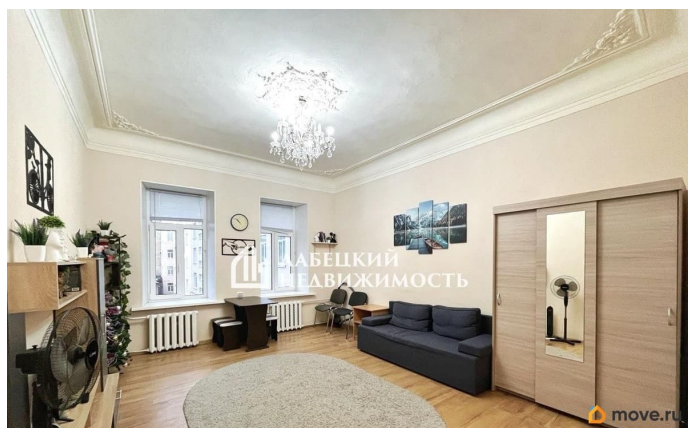
лифт

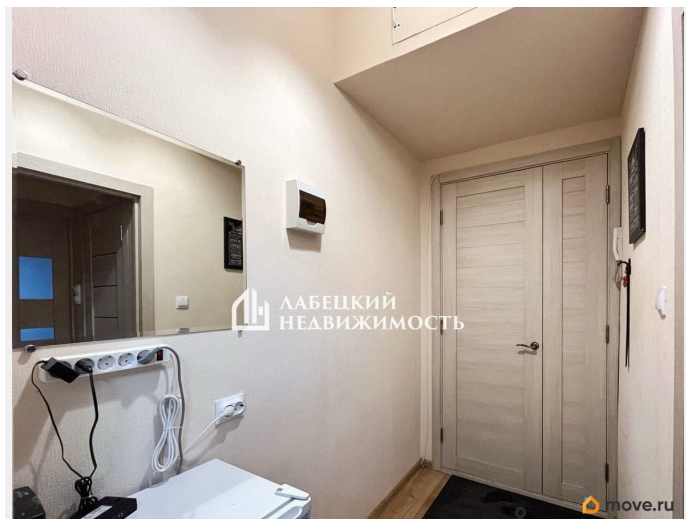
Описание

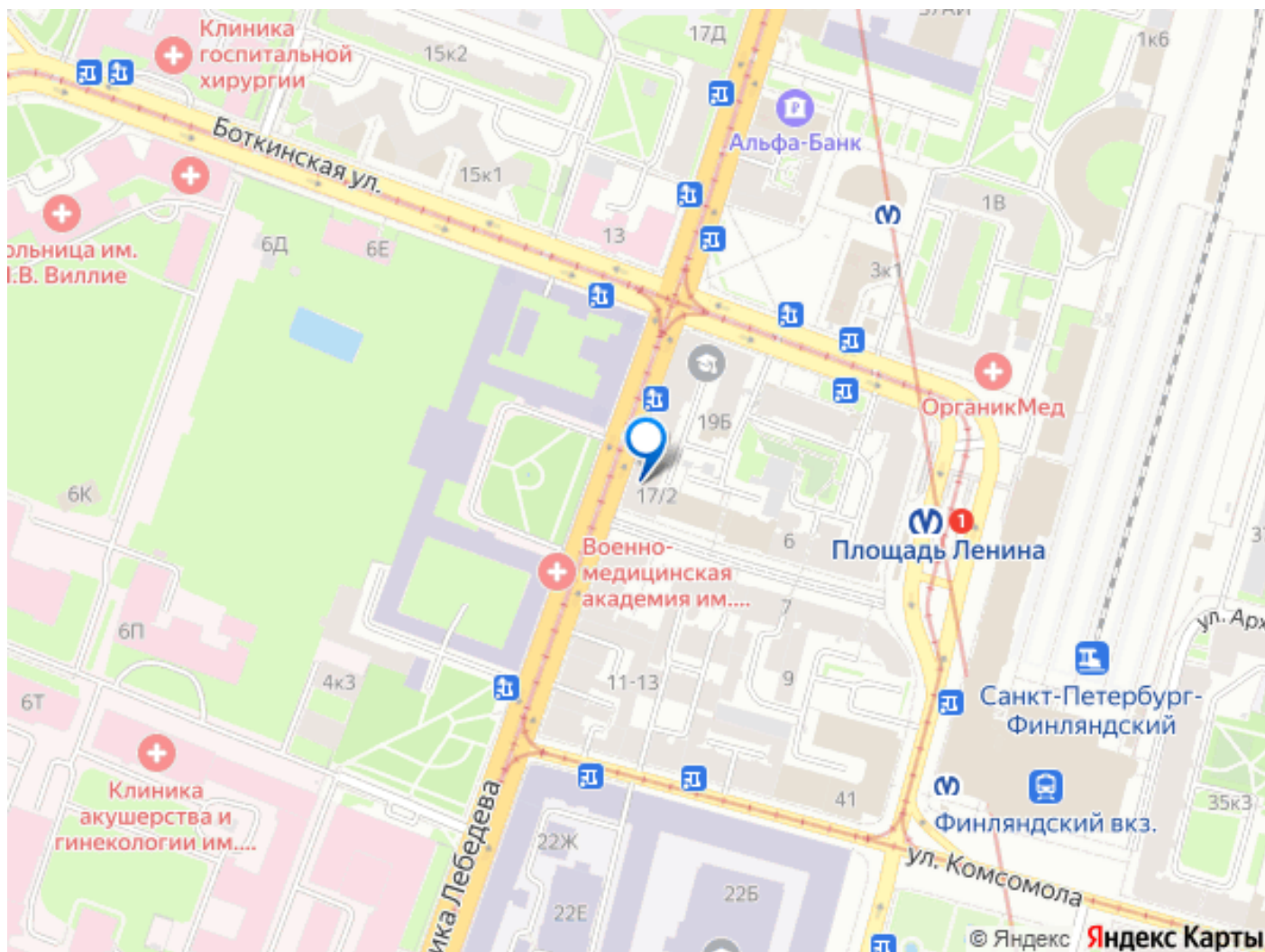
Добрый день! Продаётся 1-комн. квартира в историческом центре Санкт-Петербурга — готовый вариант для комфортной жизни без дополнительных вложений. Квартира полностью укомплектована мебелью и техникой, а также подойдет для в качестве готового арендного бизнеса. Кстати, если вы сейчас продаёте свою недвижимость — мы можем СРАЗУ ЕЁ КУПИТЬ или предложить обмен. Позвоните — и мы назовём стоимость покупки! Безопасно и с удовольствием юридически сопроводим Вашу сделку, деятельность нашего агентства застрахована на 20 000 000 р. Будем рады покупкам с нами и у нас!) !ПРОДАЖА БЕЗ КОМИССИИ!

Описание и фотографии соответствуют действительности. ПРО ДОКУМЕНТЫ: Мой клиент — ЕДИНСТВЕННЫЙ совершеннолетний собственник. Квартира приобреталась по приватизации. ПРЯМАЯ продажа, готовы БЫСТРО выходить на сделку и с удовольствием покажем все документы. Собственник будет лично ПРИСУТСТВОВАТЬ на сделке. Квартира ПОДХОДИТ под ипотеку, при необходимости поможем с одобрением. ПРО КВАРТИРУ: Квартира с УДОБНОЙ и ИЗОЛИРОВАННОЙ планировкой. Выполнен косметический ремонт в СВЕТЛЫХ тонах, установлена мебель и техника, встроенная кухня — можно заезжать и жить сразу.

ВЫСОТА потолков 3,3 м ТОЛСТЫЕ стены, что сохраняет ТЕПЛО в квартире. Окна выходят на ТИХИЙ и СПОКОЙНЫЙ двор.
Функциональный ПРОСТОРНЫЙ коридор.
РАЗДЕЛЬНЫЙ санузел. Производилась ЗАМЕНА поддона в душе. НОВАЯ газовая колонка. ПРО ДОМ И ЛОКАЦИЮ: Дом 5 этажный, КИРПИЧНЫЙ 1901 г/п. В подъезде выполнен КАПИТАЛЬНЫЙ ремонт, с полной ЗАМЕНОЙ проводки. В 2016 году выполнен КАПИТАЛЬНЫЙ ремонт фасада дома.
ОТКРЫТАЯ парковка. ИНФРАСТРУКТУРУ: В ШАГОВОЙ доступности расположены почта, банк, все сетевые, продуктовые, хозяйственные магазины, зоомагазины, кофейни, торговые центры, ШКОЛЫ, СПОРТЗАЛ, ПВЗ OZON, Яндекс и Wildberries. Развита транспортная ДОСТУПНОСТЬ. В 4 минутах ХОДЬБЫ от станции м. «Площадь Ленина» и «Финляндский вокзал». ТОРГ ВОЗМОЖЕН, но после просмотра. Бесплатно проконсультируем по сделке. Звоните!







Move.ru - вся недвижимость России