

Создано: 29.10.2025 в 16:45

Обновлено: 08.04.2026 в 14:37

**19 264 800 ₺**

Округ

[СПБ, Василеостровский район](#)

## Квартира

Количество комнат

1

Высота потолков

2.73 м

Жилая площадь

12.1 м<sup>2</sup>

Площадь кухни

19.6 м<sup>2</sup>

Общая площадь

43.57 м<sup>2</sup>

Этаж

9/10

## Детали объекта

Тип сделки

Продам

Раздел

[Квартиры](#)

Тип балкона

балкон

Тип санузла

совмещенный

Ремонт

<https://spb.move.ru/objects/9286176645>

**СЗ 17-я Линия, СЗ 17-я Линия**

**79809647496**

для заметок



с отделкой

Квартира в новостройке

да

Год сдачи

3 квартал 2028 г.

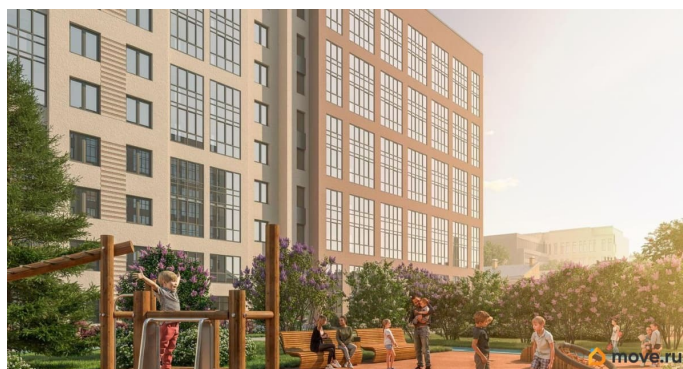
лифт

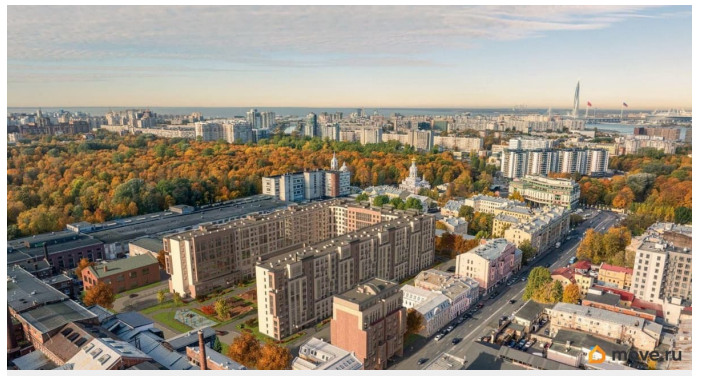
## Описание

Локация, выбранная для строительства ЖК «17 линия», по праву считается лучшей на Васильевском острове. Это не просто адрес, а стиль жизни, в окружении культурного наследия и ритме современного мегаполиса.

Жилой комплекс находится в пешей доступности до двух станций метро и набережной Невы, а также в десяти минутах езды до исторического центра и ЗСД.

Пешком: 15 минут Метро «Василеостровская»  
17 минут Метро «Горный институт» 10 минут  
Малая Нева 5 минут Артмуза НА АВТО 10 минут  
Дворцовая площадь 8 минут Выезд на ЗСД







Move.ru - вся недвижимость России