

Создано: 26.12.2025 в 11:14

Обновлено: 30.01.2026 в 17:41

<https://spb.move.ru/objects/9287766518>

Людмила Бугаева, Реал

79818907284

Санкт-Петербург, Авиационная улица, 15

11 200 000 ₽

Санкт-Петербург, Авиационная улица, 15

Округ

[СПБ, Московский район](#)

Улица

[улица Авиационная](#)

Квартира

Количество комнат

1

Высота потолков

2.9 м

Жилая площадь

24.4 м²

Площадь кухни

9.1 м²

Общая площадь

43.5 м²

Этаж

3/5

Детали объекта

Тип сделки

Продам

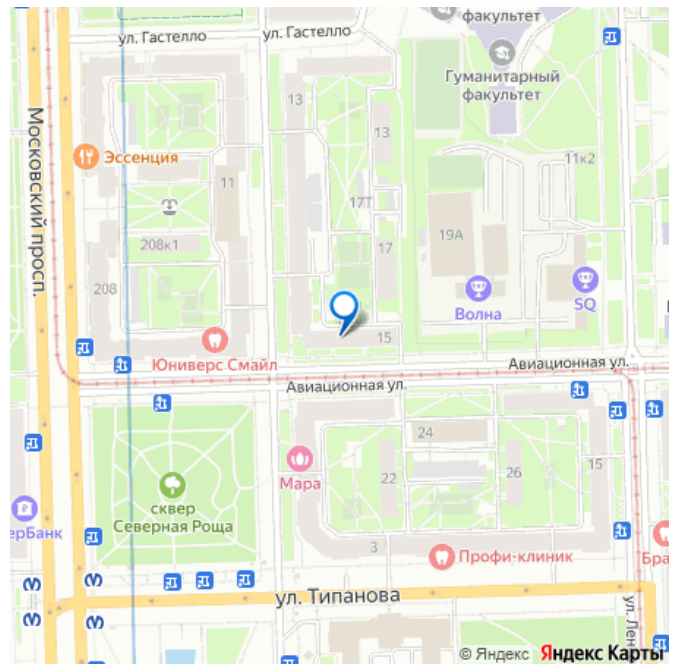
Раздел

[Квартиры](#)

Тип балкона

балкон

для заметок



Тип санузла

совмещенный

Вид из окна

во двор

Ремонт

косметический

Покупка в ипотеку

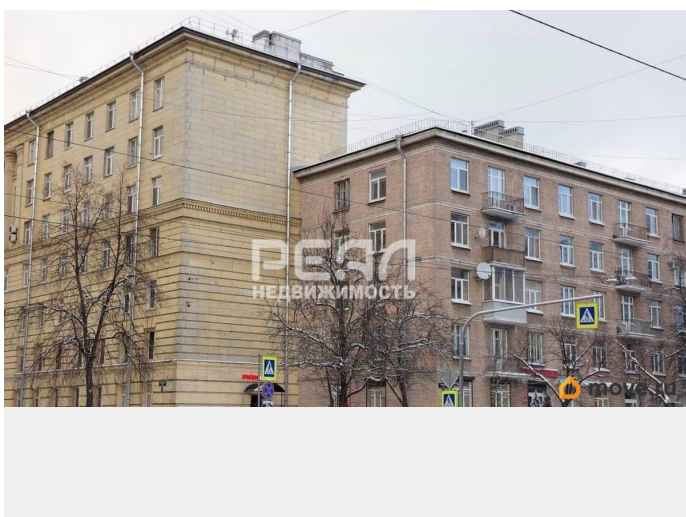
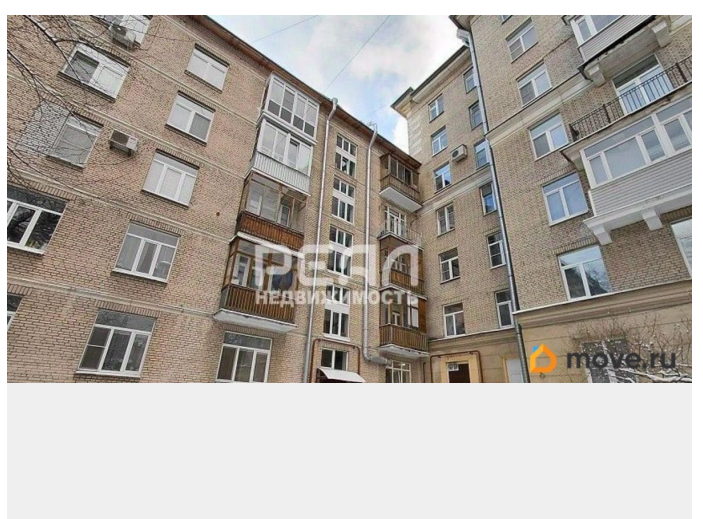
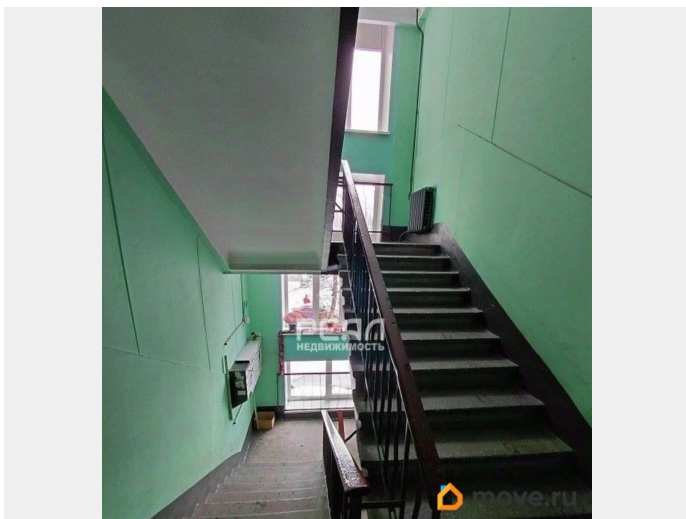
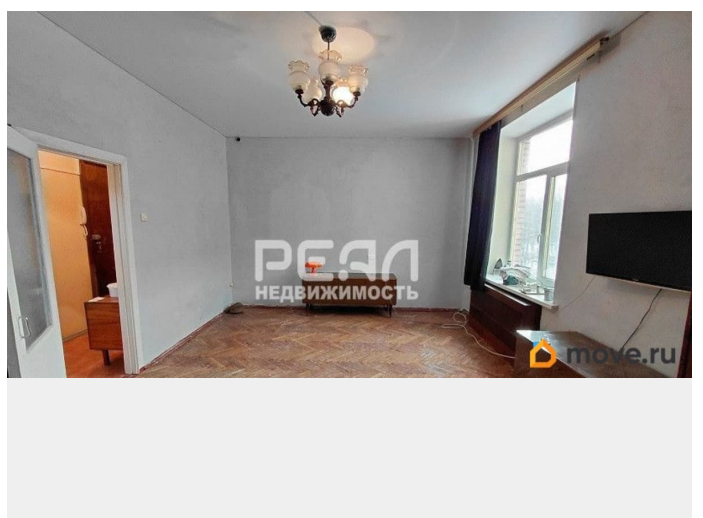
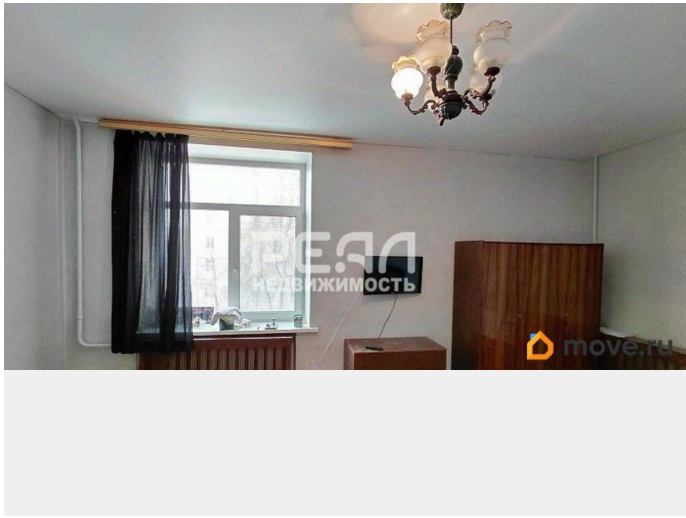
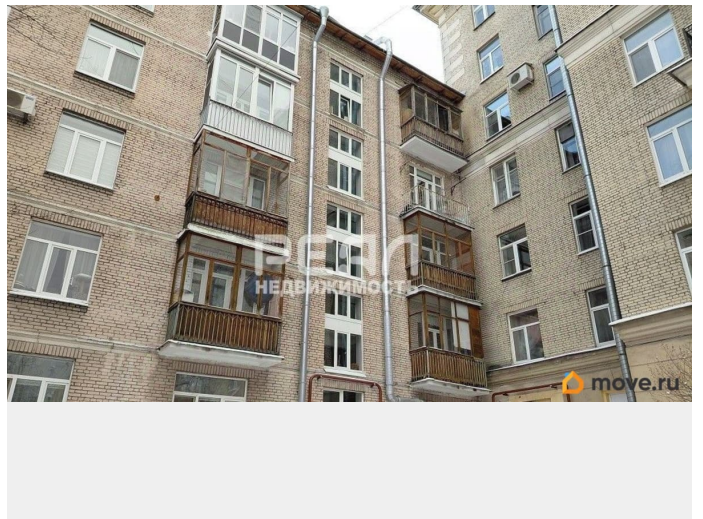
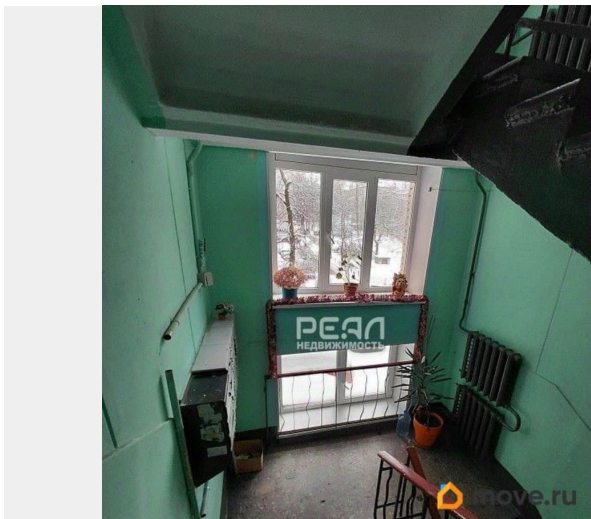
да

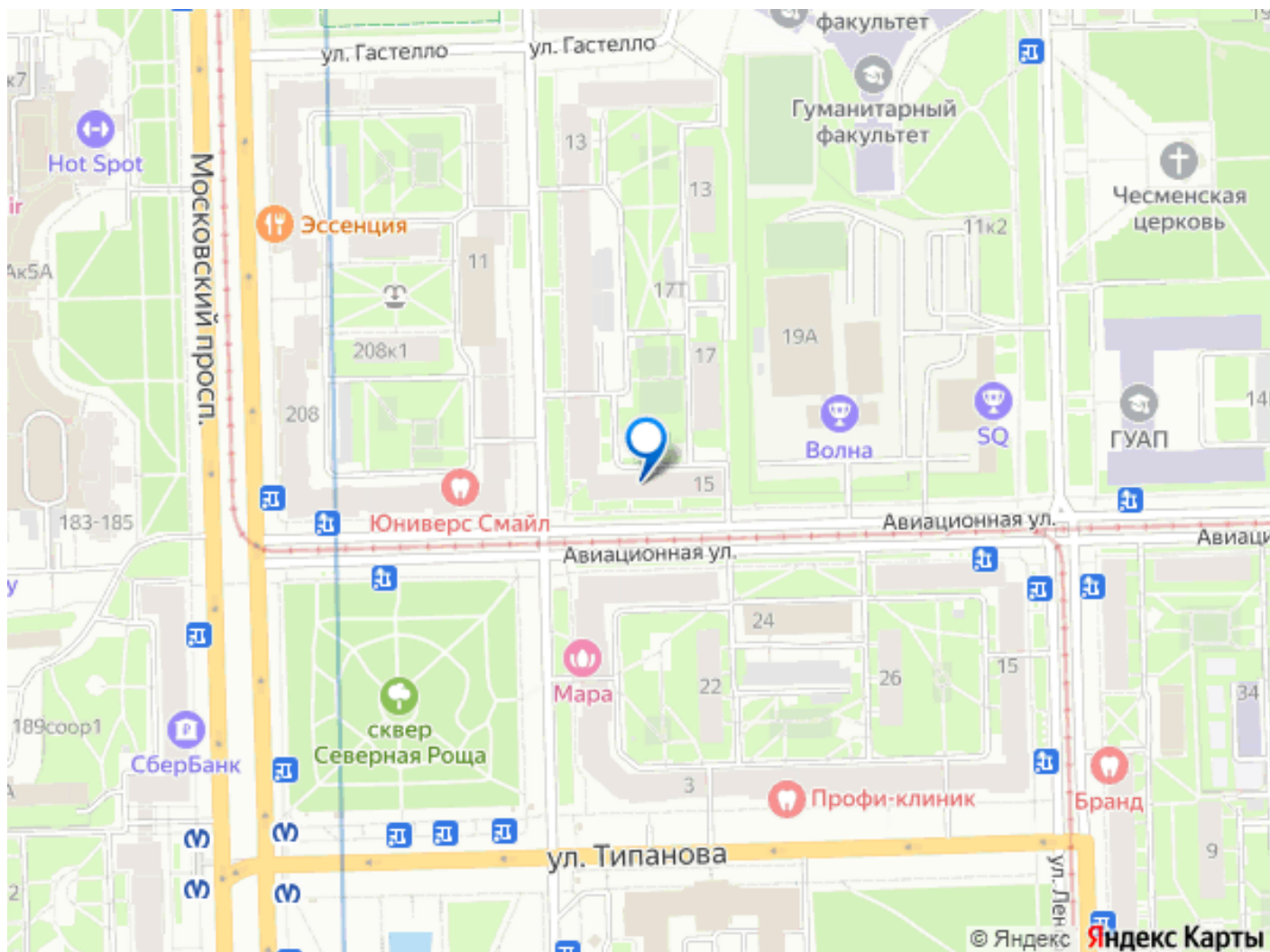
возможна ипотека, парковка

Описание

Предлагается к продаже просторная 1 комнатная квартира в добротном кирпичном сталинском доме в престижном Московском районе Санкт-Петербурга. Двусторонняя квартира расположена на комфортном 3 этаже 5-ти этажного дома. Большая комната - 24,4 кв.м. - имеет прямоугольную форму с хорошими пропорциями. В комнате большое окно, выходящее на тихий Демонстрационный проезд. Из окна открывается прекрасный вид на сквер «Северная роща». Квартира имеет просторную кухню (9 кв. м) с застеклённым балконом, выходящим в большой зелёный двор. В квартире есть два стенных шкафа и две антресоли. Просторный совмещённый санузел. За счёт высоких потолков (2,95 м), квартира кажется ещё больше. В комнате и на кухне установлены стеклопакеты. В комнате - натяжной потолок. В комнате старый, но достаточно крепкий паркет, который возможно отреставрировать. Состояние квартиры полностью соответствует фотографиям. Две квартиры имеют общий тамбур за железной дверью. Всего на лестничной площадке 4 квартиры, а

в подъезде - 20, благодаря чему все соседи знают друг друга. В доме 3 подъезда. В подъезде установлены стеклопакеты. Подъезд чистый, без запаха. В большом дворе всегда можно найти место, чтобы припарковать машину. Дом имеет выгодное расположение: с одной стороны до станции метро Московская 5 минут пешком, с другой стороны он находится немного в стороне от больших магистралей, таких как Московский проспект. Рядом с домом расположены Московская площадь с фонтанным комплексом, скверы Северная и Южная рощи. В шаговой доступности есть вся необходимая социальная инфраструктура: школы, детские сады и один из крупнейших ВУЗов города - СПб ГУАП. Отличная транспортная доступность: кроме метро, здесь проходит одна из главных городских магистралей - Московский проспект, позволяющий быстро попасть как в центр города, так и за город. Близость к выезду на ЗСД и КАД. Возможно быстро добраться до международного аэропорта «Пулково». Данный район является не только престижным, но и очень комфортным для проживания. Один взрослый собственник. Договор дарения от матери сыну более 3 лет. Обременений нет. Подходит под ипотеку. Показываем полную стоимость. Встречная покупка. Ключи у агента. ВОЗМОЖНА ПРЯМАЯ ПРОДАЖА. Арт. 128160668





Move.ru - вся недвижимость России