

Создано: 16.02.2026 в 15:28

Обновлено: 19.03.2026 в 13:39

**Юлия Матафонова, Юлия Матафонова**  
**79812268560**

**Санкт-Петербург, улица Комсомола, 14к2**

**19 500 000 ₹**

Санкт-Петербург, улица Комсомола, 14к2

Округ

[СПБ, Калининский район](#)

Улица

[улица Комсомола](#)

### Квартира

Количество комнат

1

Высота потолков

3 м

Жилая площадь

10.5 м<sup>2</sup>

Площадь кухни

15.8 м<sup>2</sup>

Общая площадь

43.5 м<sup>2</sup>

Этаж

4/8

### Детали объекта

Тип сделки

Продам

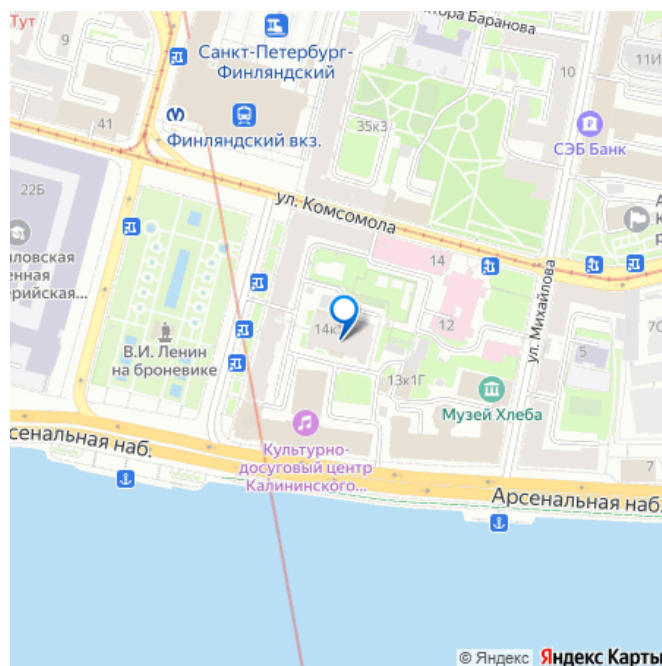
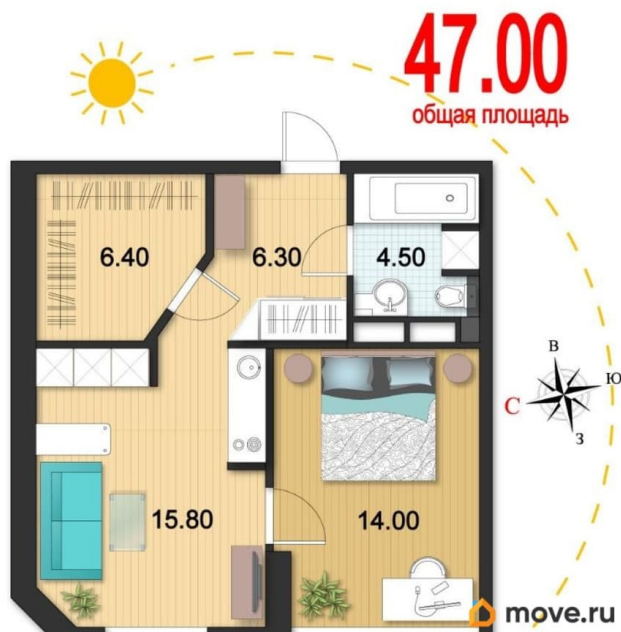
Раздел

[Квартиры](#)

Тип санузла

совмещенный

для заметок



Ремонт

дизайнерский

---

Квартира в новостройке

да

---

Покупка в ипотеку

да

---

возможна ипотека, лифт, парковка

## Описание

СОВРЕМЕННАЯ И ГОТОВАЯ К ПРОЖИВАНИЮ 1-КК 43,5 м² СТАТУСНЫЙ, КАМЕРНЫЙ ФОРМАТ ПРОЖИВАНИЯ Редкое предложение в этом доме. Квартиры здесь практически не выходят в продажу — собственники живут сами. Небольшое количество квартир в доме — спокойствие, приватность и интеллигентное окружение.

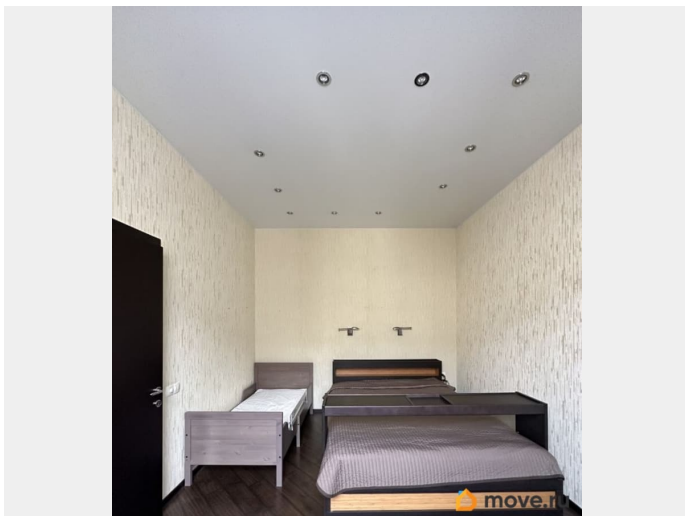
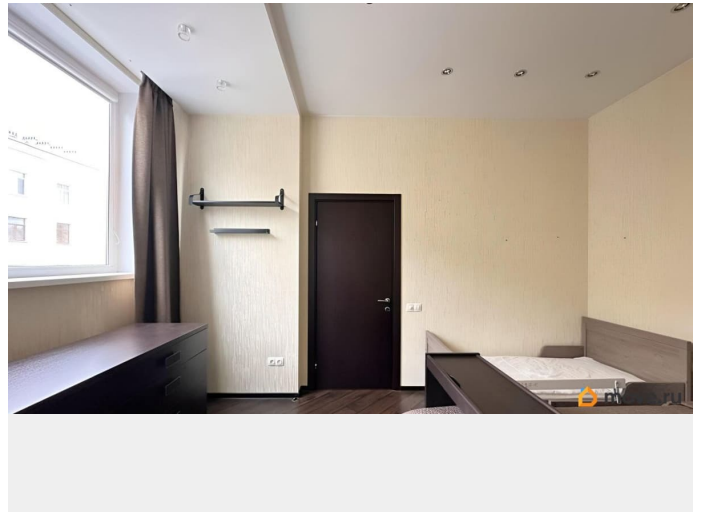
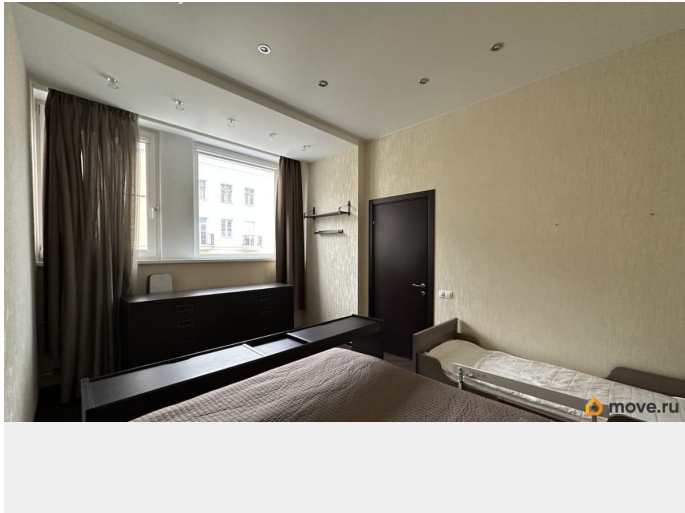
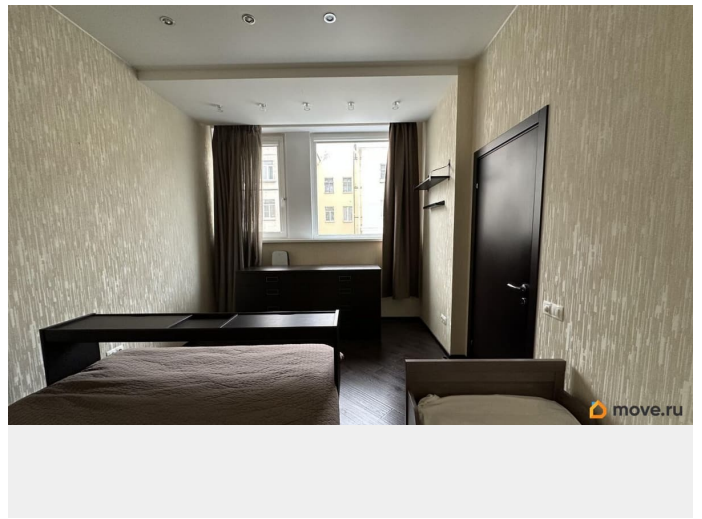
КРУГЛОСУТОЧНЫЙ КОНСЬЕРЖ — контроль доступа — безопасность — порядок  
ЕЖЕДНЕВНАЯ УБОРКА ПАРАДНЫХ Полы моются ежедневно, поддерживается высокий уровень чистоты. Дом действительно ухожен — это чувствуется с порога. ДЕТСКИЙ САД ПРЯМО В ДОМЕ — удобно для семей с детьми — безопасно и экономит время

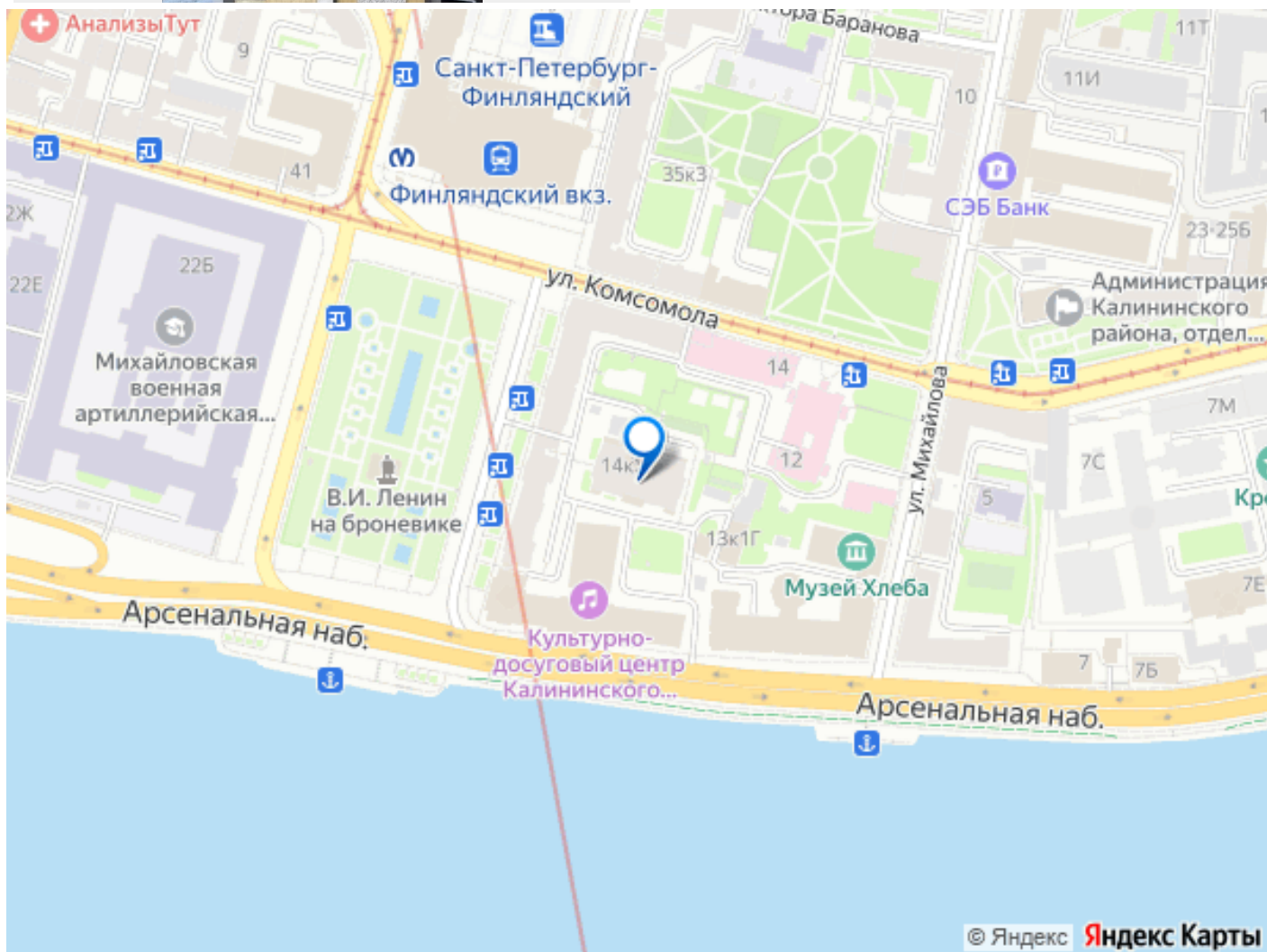
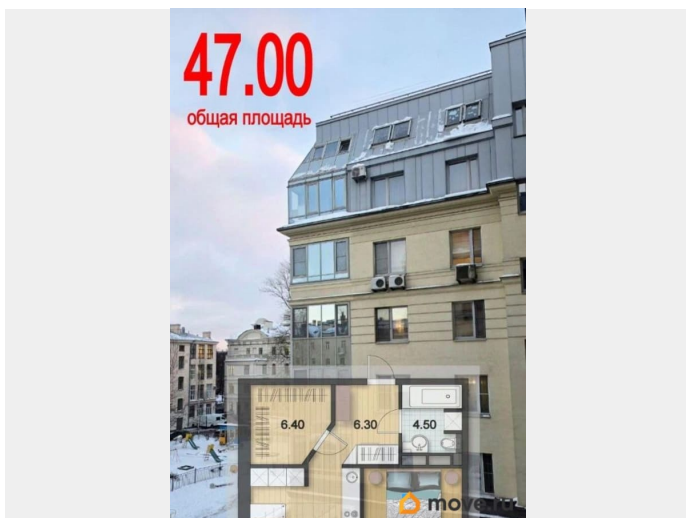
ПРОДУМАННАЯ ПЛАНИРОВКА : ПРОСТОРНАЯ КУХНЯ-ГОСТИНАЯ - 15,8 м² функционально выполняет роль второй комнаты. — удобное зонирование — полноценная кухня — зона отдыха ИЗОЛИРОВАННАЯ СПАЛЬНЯ - 10,5 м² — комфортное пространство — высокие потолки 3 м создают ощущение простора ГАРДЕРОБНАЯ 6, 4 м² пространство о котором мечтают Это не ниша и не шкаф — это полноценная комната для хранения и идеальное решение для тех, кто ценит порядок и эстетику пространства.

СОВМЕЩЕННЫЙ САМУЗЕЛ — качественная

отделка — установлена стиральная и сушильная машины Miele ПРИХОЖАЯ — функциональное пространство с местами хранения ВЫСОКИЕ ПОТОЛКИ и большие окна, наполняющие пространство светом. Ощущение воздуха и простора. Интерьер выполнен в спокойных нейтральных тонах: тёплый пол, тёмный паркет, светлые стены — универсальная база под любой стиль. Квартира полностью меблирована и оснащена техникой — можно заехать и жить без дополнительных вложений. ОТДЕЛЬНАЯ КЛАДОВАЯ — дополнительное место хранения — редкое преимущество для центра города ОТАПЛИВАЕМЫЙ ПОДЗЕМНЫЙ ПАРКИНГ, есть отдельный паркинг для гостей ВАШ ВИД НА НЕБУ. Дом в шаге от набережной — прогулки с видом на воду и исторические панорамы. Через мост — Вы уже в историческом центре Петербурга. Сложившийся исторический район с архитектурным шармом, тихими дворами и престижной атмосферой. РАЗВИТАЯ ИНФРАСТРУКТУРА: В шаговой доступности есть абсолютно: всё для комфортной жизни: несколько детских садов, школы, магазины, кафе и аптеки. В районе расположено около пяти медицинских учреждений, а также есть тихие зелёные зоны и удобный доступ к историческому центру. Вблизи — культурные и деловые объекты. Рядом парки и прогулочные зоны. ТРАНСПОРТНАЯ ДОСТУПНОСТЬ высокая, и всё необходимое находится буквально в шаговой доступности. Рядом Финляндский вокзал, станция метро Площадь Ленина в 3-5 минутах пешком. Быстрый доступ к историческому центру и ключевым магистралям города. Прямая продажа Полная стоимость в договоре. Подходит под ипотеку. Один взрослый собственник. Готовы выходить на сделку.

Звоните, чтобы договориться о просмотре!  
Эта квартира — идеальный баланс  
современного уюта, функциональности и  
престижной локации, где каждая деталь  
создана для комфортной жизни.





Move.ru - вся недвижимость России