

🕒 Создано: 03.04.2026 в 01:38

🔄 Обновлено: 08.04.2026 в 18:10

**Брусника, Брусника**

**79830677211**

**18 840 000 ₹**

Округ

[СПБ, Василеостровский район](#)

для заметок

## Квартира

Количество комнат

1

Высота потолков

3.1 м

Жилая площадь

8.9 м<sup>2</sup>

Площадь кухни

16.3 м<sup>2</sup>

Общая площадь

43.68 м<sup>2</sup>

Этаж

8/16

## Детали объекта

Тип сделки

Продам

Раздел

[Квартиры](#)

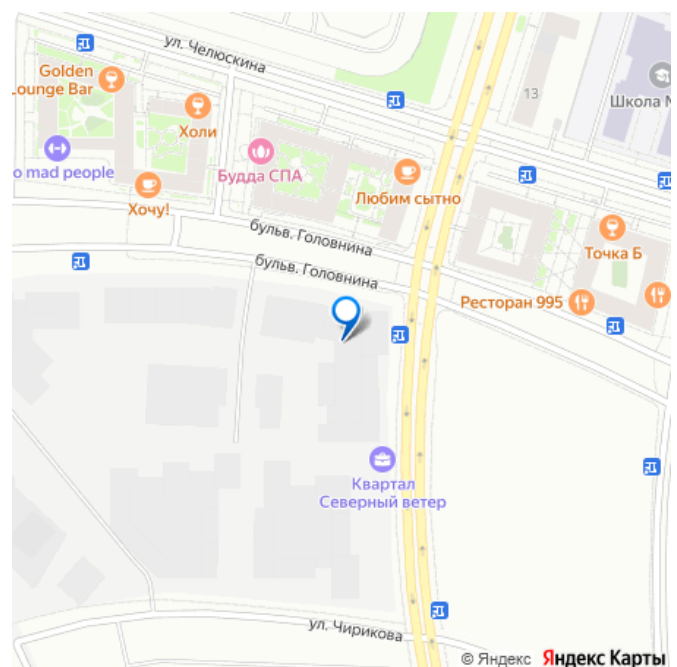
Тип балкона

балкон

Тип санузла

совмещенный

Вид из окна



во двор

Ремонт

с отделкой

Квартира в новостройке

да

Год сдачи

2 квартал 2028 г.

Покупка в ипотеку

да

возможна ипотека, лифт

## Описание

Спешите забронировать по этой цене, срок акции ограничен! Стоимость квартиры указана со скидкой, ваша экономия составит 2,570,000 руб. Информация по телефону, наши менеджеры вам все расскажут.

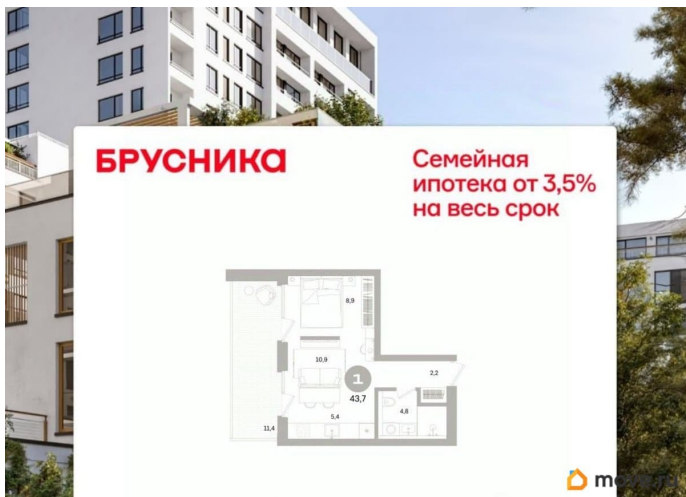
Однокомнатная квартира с предчистовой отделкой в ЖК «Северный ветер» на 8 этаже. Общая площадь: 43.68 кв.м., жилая: 8.9 кв.м., площадь просторной кухни-столовой: 16.3 кв.м. Все окна выходят на одну сторону. В квартире один балкон, один совмещенный санузел. Терраса представляет собой роскошную зону отдыха, где вы на свой вкус можете создать атмосферу комфорта и уюта. Высота потолков 3.1 м. Дом монолитный, многоподъездный, переменной этажности, от 3 до 16 этажей. Квартира находится в 4-й секции высотой 16 этажей в корпусе 3-1. На этаже 9 квартир. В подъезде 2 грузовых лифта. Окончание строительства - 2 квартал 2028 года. Оформление сделки по договору долевого участия. В основу концепции проекта «Северный ветер» легла идея деления квартала на шесть кластеров — активный городской, тихий природный,

спортивный, семейный, культурный и рекреационный. Внутри каждого кластера будут организованы разные по характеру площади со своим назначением. Все их свяжет кольцевой бульвар, соединенный с большим парком и сопровождаемый водными аллеями по периметру всего квартала.

Внешний облик «Северного ветра» вдохновлен скандинавским функционализмом и финским модернизмом, которым присущи лаконичные формы, динамичные разноуровневые объёмы, ритм окон, балконов и террас, сочетание натуральных текстур, а также единство экстерьера и интерьера. Дворы мы организовали на стилобатах домов. За счёт этого они приподнялись над улицей, стали еще более приватными и безопасными. Для тех, кому двор на стилобате кажется слишком приземленным, мы создали особенные зеленые террасы с великолепным видом на залив. Они появятся на крыше дома, в котором расположен дом культуры.

Мы разделили лобби на два типа — большие (одно на каждый дом) и компактные (на каждую секцию). Для создания интерьеров лобби и холлов мы используем материалы природных оттенков, текстуры дерева и камня, матовые поверхности. В большие открытые пространства запускаем много естественного света, а витражное остекление органично связывает помещения с ландшафтом. В квартале спроектировано более 65 типов планировочных решений. Это значит, что любой жизненный сценарий может быть здесь реализован. В проекте доступна программа обмена: мы выкупим вашу старую квартиру, направим средства на оплату новой и сопроводим сделку. Доступны опции: проживание до 30 месяцев, закрытие ипотеки, выделение детских долей,

получение средств на ремонт. #2mAOBF



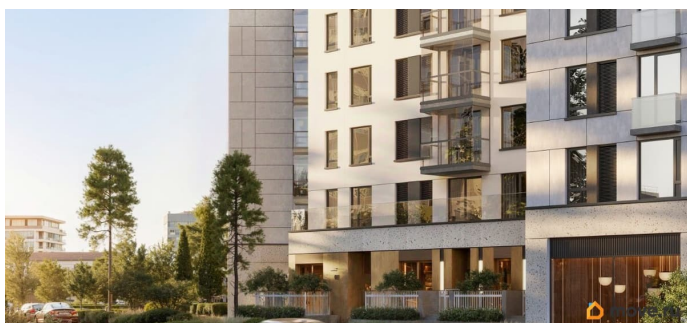
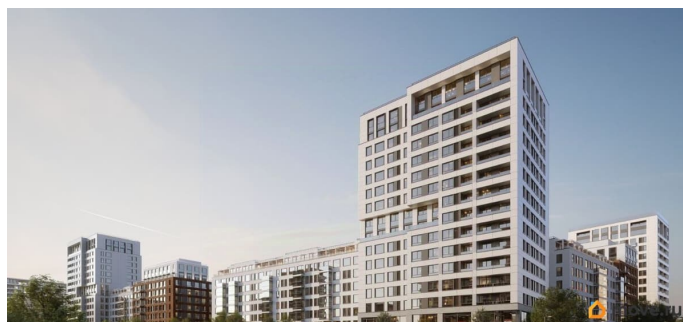
**БРУСНИКА**

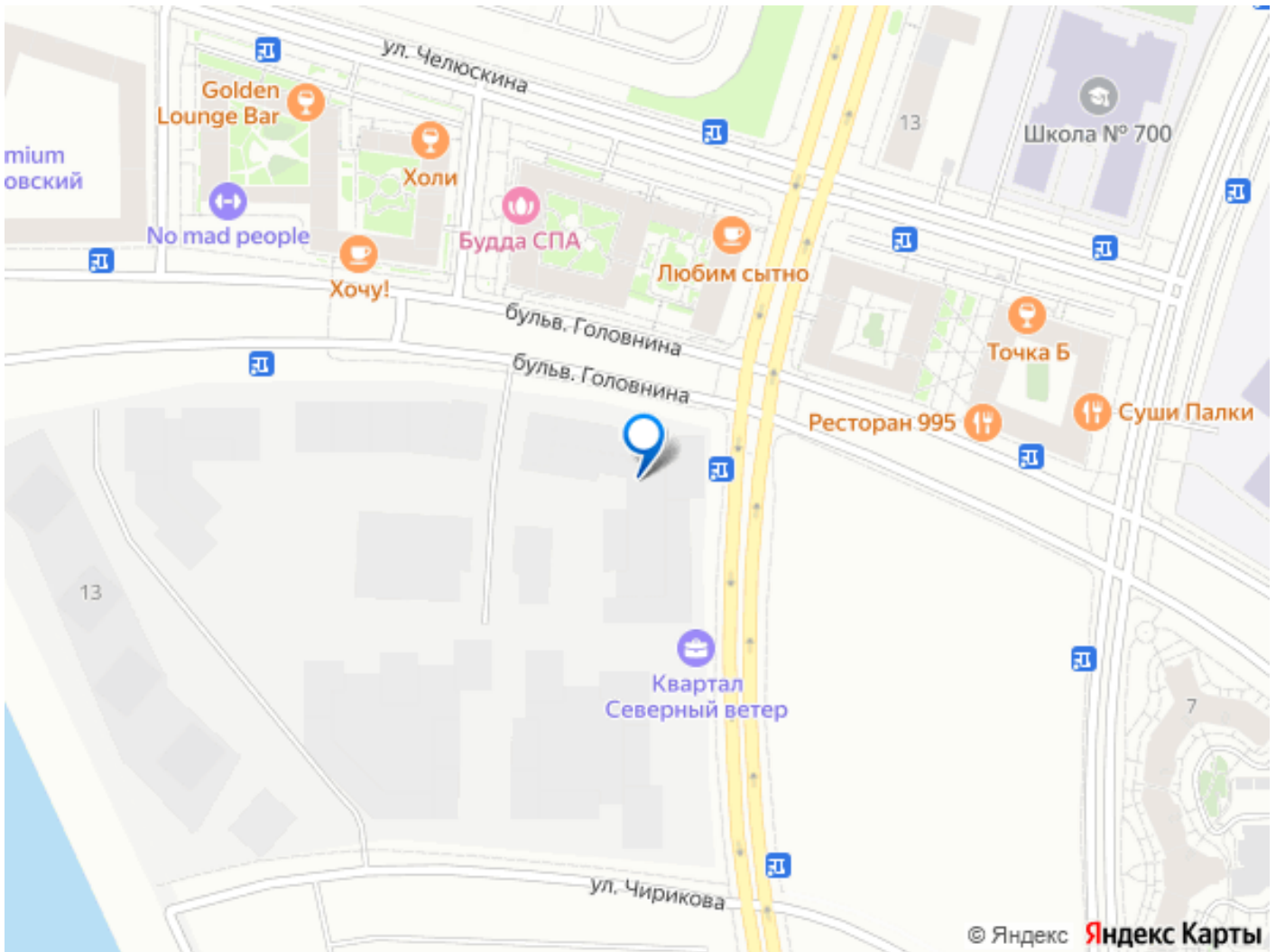
Семейная ипотека от 3,5% на весь срок

11.4 8.9 10.8 43.7 2.2 5.4 4.8



move.ru





Move.ru - вся недвижимость России