

Создано: 05.08.2025 в 15:39

Обновлено: 01.02.2026 в 15:46

Санкт-Петербург, Гусарская улица, 9к2

7 799 999 ₽

Санкт-Петербург, Гусарская улица, 9к2

Округ

[СПБ, Пушкинский район](#)

Квартира

Количество комнат

1

Жилая площадь

28 м²

Площадь кухни

10 м²

Общая площадь

43.6 м²

Этаж

4/5

Детали объекта

Тип сделки

Продам

Раздел

[Квартиры](#)

Тип санузла

совмещенный

Вид из окна

во двор

Ремонт

евро

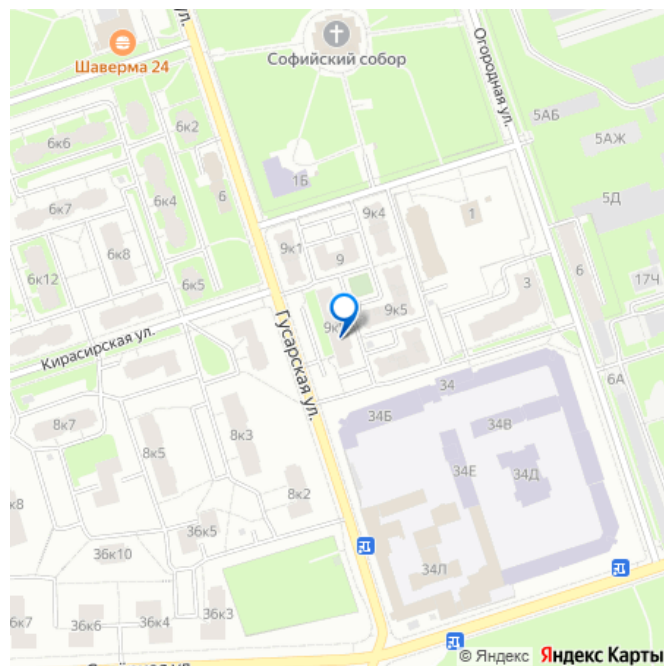
<https://spb.move.ru/objects/9283906703>

Даниил Удовицкий, Лабетский

Недвижимость

79812268205

для заметок



Квартира в новостройке

да

Покупка в ипотеку

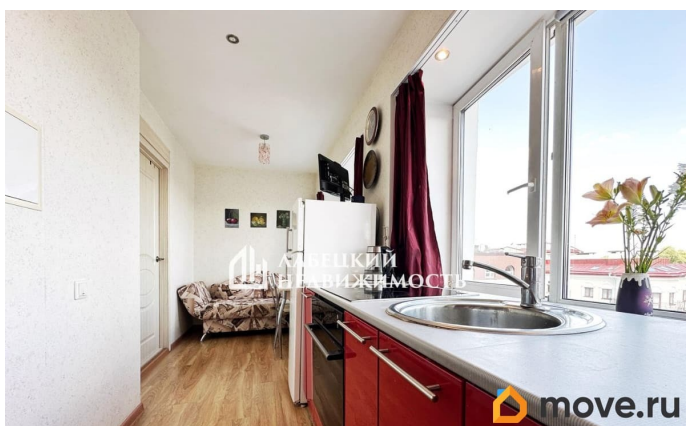
да

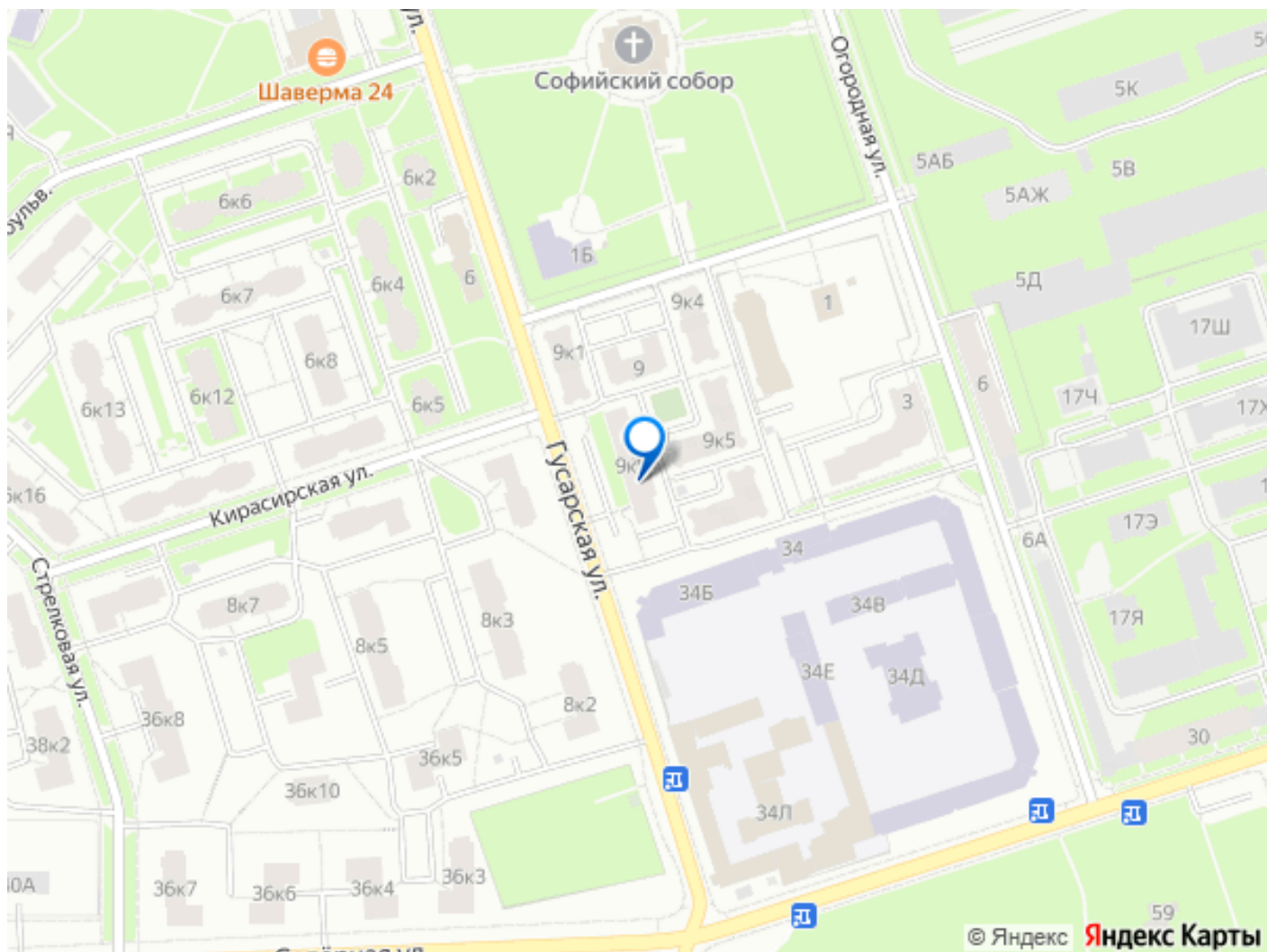
возможна ипотека

Описание

Добрый день! Продаем ОДНО-КОМНАТНУЮ КВАРТИРУ в МАЛОЭТАЖНОМ КИРПИЧНОМ ДОМЕ, в УЮТНОМ ДВОРЕ, с ИНТЕРЕСНОЙ ПЛАНИРОВКОЙ и РЕМОНТОМ, в ПУШКИНЕ! ! Продажа БЕЗ КОМИССИИ ! Кстати, если Вы сейчас продаете свою квартиру, то мы можем сразу КУПИТЬ ее. Безопасно и с удовольствием юридически сопроводим Вашу сделку, деятельность нашего агентства застрахована на 20 000 000 р. Будем рады покупкам с нами и у нас!) А теперь, к объявлению. ПРО ДОКУМЕНТЫ Собственник квартиры будет присутствовать на сделке лично (а не по доверенности). Указываем полную стоимость в договоре. ПОДХОДИМ под ипотеку, при необходимости, ПОМОЖЕМ Вам с одобрением на наиболее выгодных условиях. Готовы к быстрому выходу на сделку. ПРО КВАРТИРУ Квартира с ДЕЙСТВИТЕЛЬНО КОМФОРТНОЙ продуманной планировкой. Общая площадь квартиры составляет 43.6 м2. Вся площадь «полезная». Коридор занимает минимум места, по левую сторону от входа вместительная гардеробная с зеркалами, что визуально увеличивает пространство, а по правую - вход в жилую зону, причем двери также в виде «купе», они не съедают пространство. Комната с двумя трехстворчатыми оконными блоками (каждый). Сейчас сделано зонирование в виде шкафа и получились даже 2 смежные комнаты. Можно оставить в том же режиме,

либо сделать одну большую комнату (примерно 28 м2), либо при желании даже 2 изолированные, наличие окон и площадь позволяет это сделать. Кухня 10+ м2, удачно обустроено, многое помещается, вытянутой формы, отделена зона приготовления пищи от зоны ее приема :) Совмещенный просторный санузел с приятным спокойным (как многое в Пушкине) белым дизайном. Квартира расположена на 4 этаже, окна выходят в тихий зеленый двор. Отделена ЗОНА ВХОДА в виде ФУНКЦИОНАЛЬНОГО КОРИДОРА, что очень удобно. В квартире СВЕТЛО, а также ТЕПЛО, ТИХО и уютно. ПРО ДОМ И ИНФРАСТРУКТУРУ ДОМ построен в 1981 году и проверен временем :) В 2011 году был выполнен полный капитальный ремонт. Дом кирпичный, перекрытия железобетонные. Во дворе детские и спортивные площадки, все зелено, есть куда припарковать автомобиль и сходит. Рядом парки, достопримечательности, детские секции, продуктовые магазины, кафе, рестораны, а также все необходимые объекты социальной инфраструктуры: детские сады, школы, поликлиники и прочее. Прямо около дома остановка общественного наземного транспорта. Рядом выезд на КАД/ЗСД. Таким образом можно УДОБНО и БЫСТРО добраться в ЛЮБУЮ точку Санкт-Петербурга и области. ТОРГ уместен, но после просмотра:) БЕСПЛАТНО ПРОКОНСУЛЬТИРУЕМ по сделке! Звоните!





Move.ru - вся недвижимость России