

Создано: 25.08.2025 в 23:47

Обновлено: 30.11.2025 в 11:27

https://spb.move.ru/objects/9284392391

Собственник

79811331598

Санкт-Петербург, улица Грибалевой, 7к3

17 990 000 ₽

Санкт-Петербург, улица Грибалевой, 7к3

Округ

СПБ, Выборгский район

Улица

улица Грибалевой

## Квартира

Количество комнат

1

Высота потолков

2.7 м

Жилая площадь

17.9 м<sup>2</sup>

Площадь кухни

11.1 м<sup>2</sup>

Общая площадь

43.6 м<sup>2</sup>

Этаж

6/13

## Детали объекта

Тип сделки

Продам

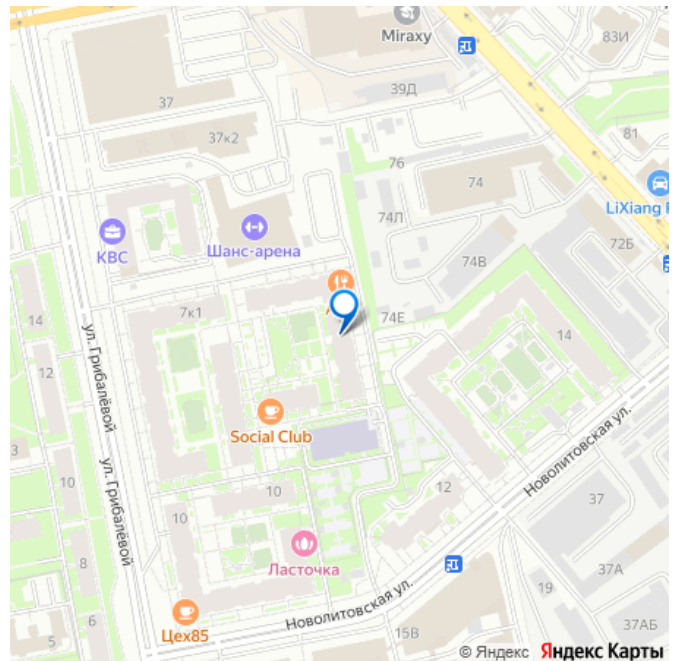
Раздел

Квартиры

Тип балкона

лоджия

для заметок



Тип санузла

совмещенный

Вид из окна

на улицу

Ремонт

дизайнерский

Квартира в новостройке

да

Год сдачи

4 квартал 2018 г.

Покупка в ипотеку

да

возможна ипотека, лифт, парковка

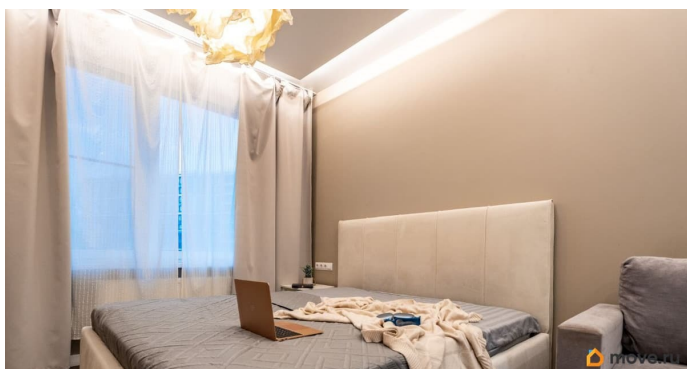
## Описание

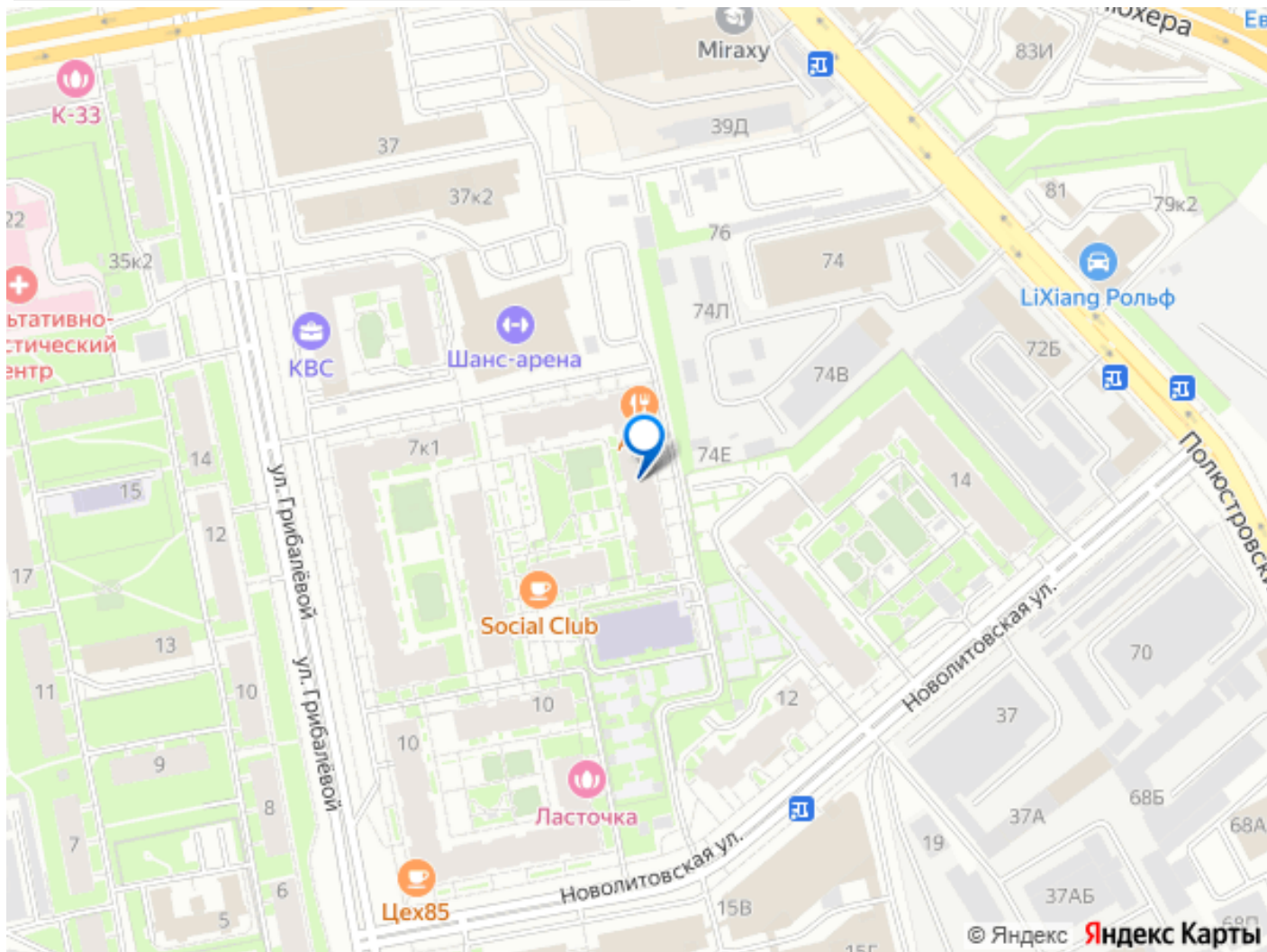
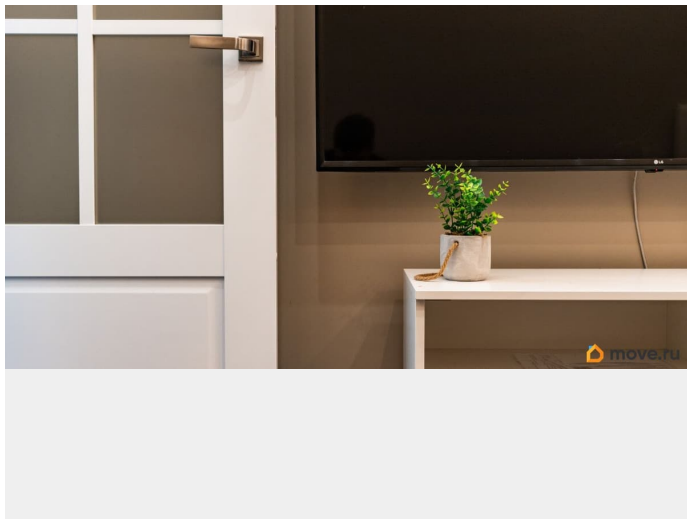
Продаю квартиру в ЖК Life Лесная, ул. Грибалёвой, д. 7, к. 3, стр. 1. Прямая продажа от собственника. В помощи агентов не нуждаюсь. Все материалы в квартире высокого качества, так как квартира делалась для себя. Из мебели остаётся всё, что на фото. • О квартире В квартиру общей площадью 44 кв.м входит: Спальня. Двухспальная кровать 200 см \* 180 см, раскладной диван, телевизор с диагональю 65', две зоны света, разделительная штора, двухдверный шкаф-купе под потолок, тумба под телевизором, полка настенная для книг, место для хранения под кроватью, влагостойкий ламинат, интернет-кабель для телевизора из стены, окна на тихую улицу. Шторы блэкаут и обычные. Кухня. Встроенные посудомоечная и стиральная машина, духовка, микроволновая печь, плита, вытяжка и холодильник. Стол на четверых, три стула. Три варианта освещения: над

обеденным столом, над рабочей поверхностью и общий свет. Ванная комната. Автоматическая вытяжка при включении света, функция тёплый пол, ванная, электрическая сушилка, вшитая полка в стене, освещение от зеркала и общее, подвесной встроенный унитаз. Гардеробная. Отдельная комната, где достаточно места для хранения вещей. Лоджия. Рабочий стол, полка для обуви, освещение общее, функция тёплый пол. Утеплено всё, кроме окон. Входная зона. Зеркало в полный рост, полка для обуви, полка для головных уборов, электрический щиток и щиток с роутером для интернета. Иллюстрация планировки квартиры ориентировочная для наглядности.

- Дополнительная информация о квартире: Единственный собственник квартиры, все документы готовы. Перепланировок не было. На этаже помимо этой квартиры ещё 4 квартиры. Со всех сторон тихие и приятные соседи. Квартира находится на 6 этаже из 13. В подъезде есть пассажирский, грузовой лифт и лестница. Въезд на территорию ЖК через шлагбаум, к которому у вас будет доступ. В доме есть подземный паркинг и кладовки на нулевом этаже. Автомобиль можно поставить на уличном паркинге во дворе за шлагбаумом. Около подъезда есть закрытая секция для сбора мусора. В самом ЖК есть всё для жизни: продуктовые магазины, кафе, рестораны, салоны красоты, спортивные секции, стоматология, детские сады. Также для вас доступны три разных закрытых двора со спортивными и детскими площадками без машин.
- Что рядом? В пешей доступности: 2 мин.: детский сад 108. 7 мин.: ст. м. Лесная. 4 мин.: ТРК Европолис. 4 мин.: две школы. 10 мин.: Полюстровский сад. 15 мин.: ЖД станция Кушелевская 18 мин.: Парк Лесотехнической академии. На

автомобиле без пробок: 4 мин.: ст. м.  
Выборгская 7 мин.: Петроградский район 10  
мин.: Ботанический сад 11 мин.: парк  
Сосновка 11 мин.: Финляндский вокзал 12  
мин.: Академия Зенита 14 мин.: центр города  
/ КАД 16 мин.: Таврический сад 17 мин.:  
Удельный парк Звоните по номеру из  
объявления или пишите на ЦИАН. Отвечаю с  
09:00 до 21:00.





Move.ru - вся недвижимость России