

**Санкт-Петербург, проспект Обуховской
обороны, 36**

15 790 000 ₽

Санкт-Петербург, проспект Обуховской обороны, 36

Округ

[СПБ, Невский район](#)

Улица

[проспект Обуховской Обороны](#)

Квартира

Количество комнат

1

Высота потолков

2.7 м

Жилая площадь

14.2 м²

Площадь кухни

19.3 м²

Общая площадь

43.6 м²

Этаж

2/9

Детали объекта

Тип сделки

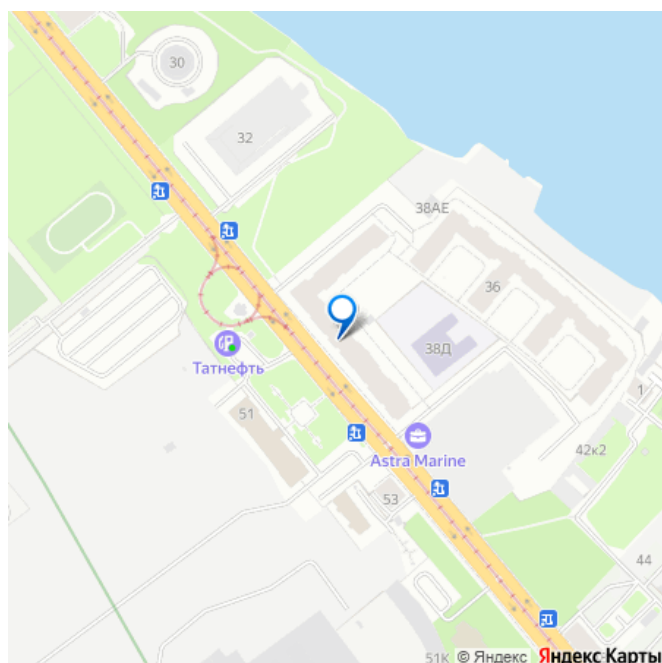
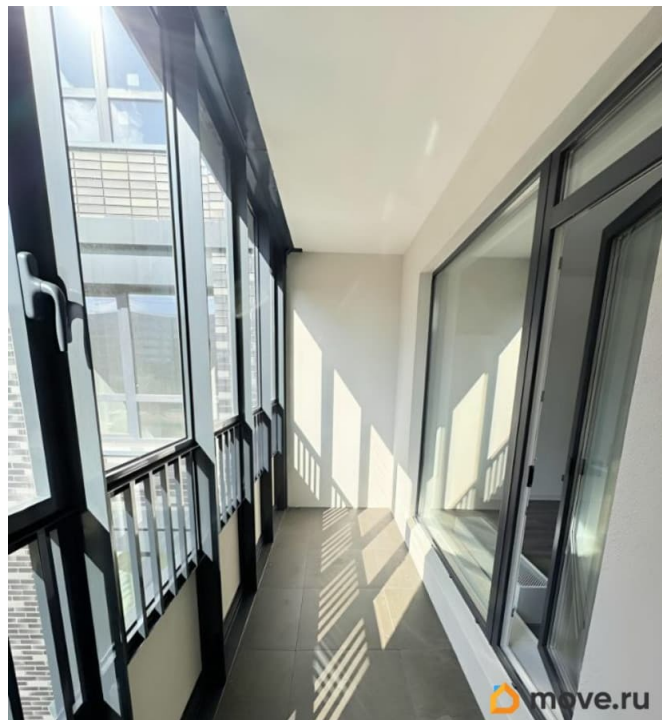
Продам

Раздел

[Квартиры](#)

Тип балкона

для заметок



балкон

Тип санузла

два

Вид из окна

во двор

Ремонт

евро

Квартира в новостройке

да

Год сдачи

4 квартал 2024 г.

Покупка в ипотеку

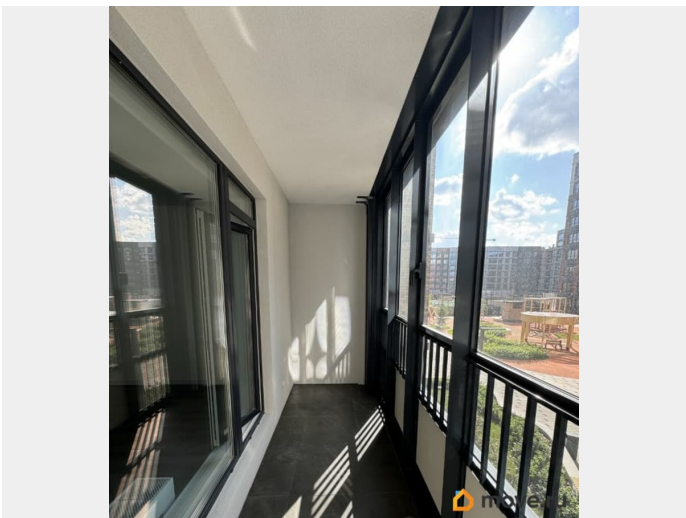
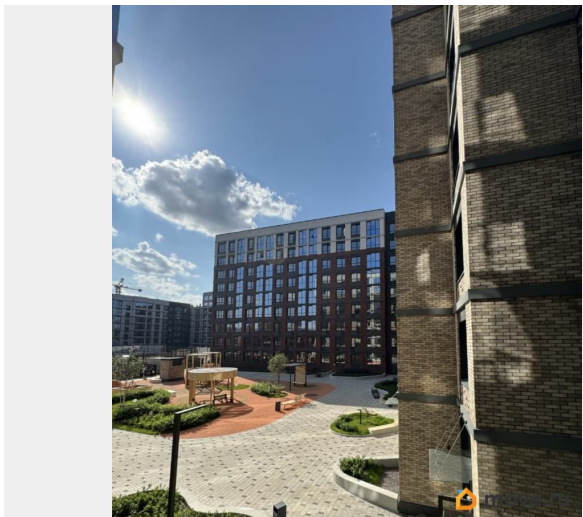
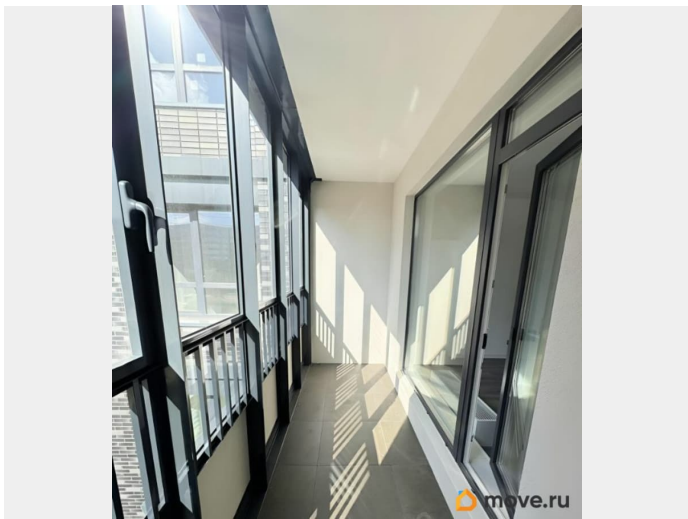
да

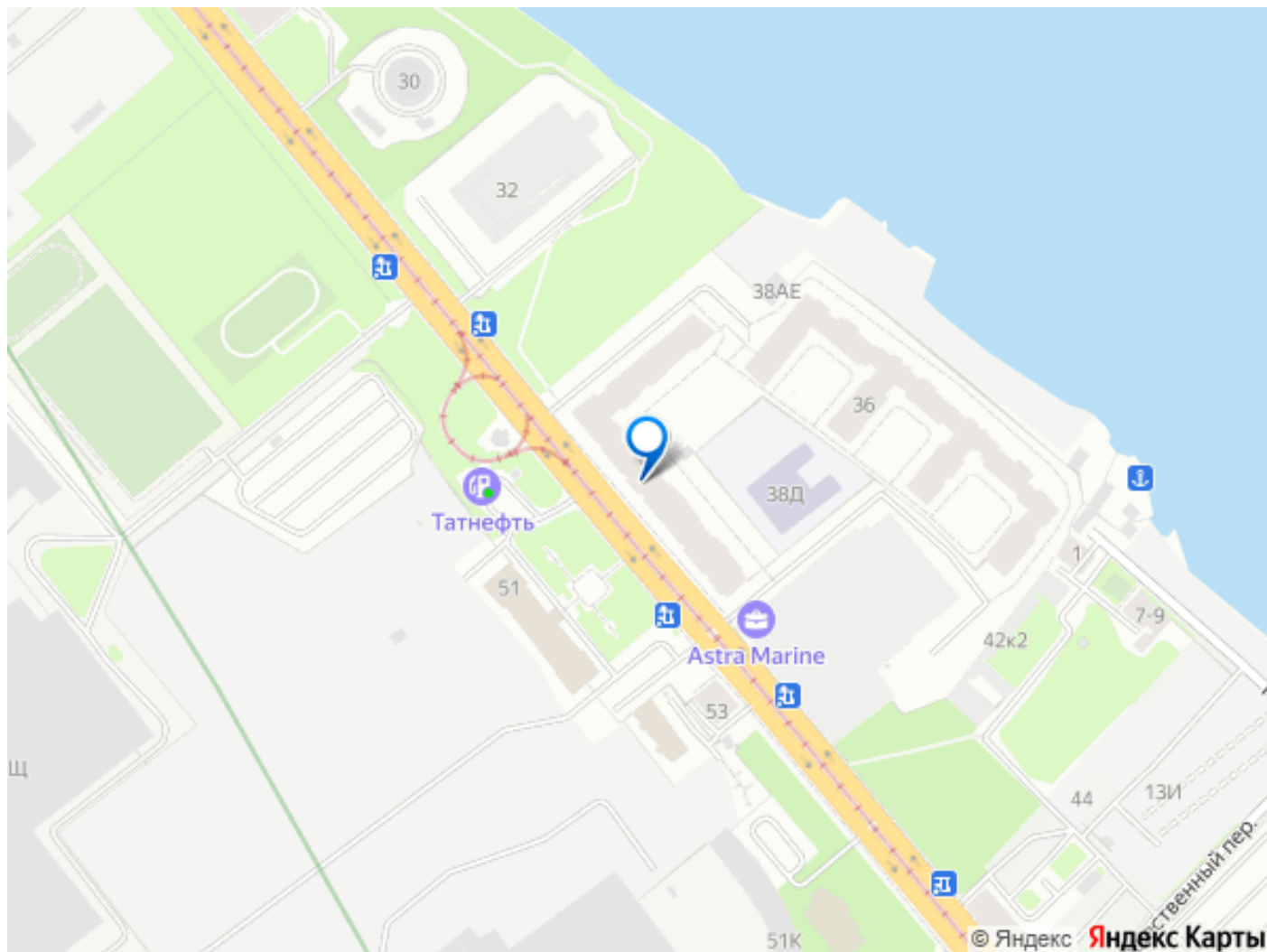
возможна ипотека, лифт, парковка

Описание

Astra Marine комплекс высокого комфорт-класса (от 7 до 9 этажей) на первой береговой линии Невы с выходом на набережную, свободную от машин, расположенный в Невском районе, в пешей доступности от метро Елизаровская (не более 10 минут пешком) Рядом с ЖК «Астра Марин» находится множество зеленых скверов, в которых можно проводить время в уединении или вместе с семьей. Парадные выполнены из керамогранита под мрамор с архитектурными элементами в виде колонн с акцентными латунными вставками. На стенах используются панели под светлый оникс с подсветкой. В холлах парадных на стенах и полу уложен керамогранит с текстурой натурального камня и мрамора, а также установлены декорированные молдинги на стенах. Дома образуют большой закрытый двор с детским садом и дворами-патио.

Подземный паркинг на 534 машино-места располагается под всеми домами, доступ в него осуществляется на лифте из любой секции. В большом внутреннем дворе располагается детский сад с бассейном на 110 мест, собственными площадками и закрытой территорией, а также большой спортивный стадион. Главной точкой притяжения комплекса станет авторский арт-объект - стела Astra Marine и сад камней с фонтаном. Рядом находится мини-променада для приятных прогулок. В северной части комплекса расположены три двора-патио с площадками для отдыха и детскими площадками. На благоустроенной набережной Astra Marine установлены лежаки, ротонды с качелями и панорамная смотровая площадка с биноклями. Общедомовую систему дополняет круглосуточное видеонаблюдение на территории и в парадных. В каждой квартире предусмотрены увеличенные оконные проёмы и витражные конструкции на балконах и лоджиях. В квартирах установлена многоступенчатая система очистки воды и система умный дом - SetIHome, которая объединит в себе 4 различные внутридомовые и внутриквартирные системы для комфортной и безопасной жизни. В Astra Marine реализован новый стандарт отделки Nord Line. Она представлена в двух цветовых вариантах — White и Silver. Они отличаются только цветом напольного покрытия из Кварц-винила — светлого и более темного оттенка серого. Акцент сделан на напольном покрытии, которое является доминантой интерьера.





Move.ru - вся недвижимость России