

🕒 Создано: 16.04.2026 в 17:10

🔄 Обновлено: 17.04.2026 в 21:29

**Санкт-Петербург, Большой Смоленский
проспект, Корпус 5.1**

17 600 167 ₽

Санкт-Петербург, Большой Смоленский проспект, Корпус 5.1

Округ

[СПБ, Невский район](#)

Улица

[проспект Большой Смоленский](#)

Квартира

Количество комнат

1

Высота потолков

2.77 м

Жилая площадь

12.1 м²

Площадь кухни

19.9 м²

Общая площадь

43.74 м²

Этаж

7/12

Детали объекта

Тип сделки

Продам

Раздел

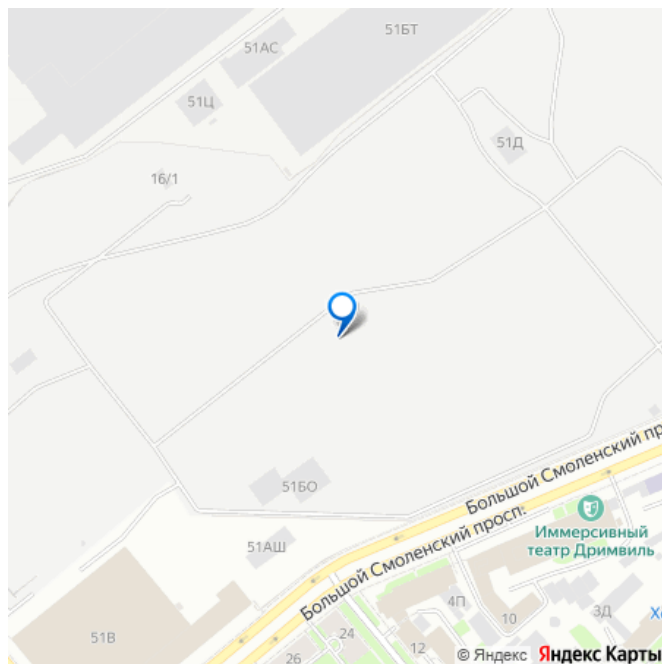
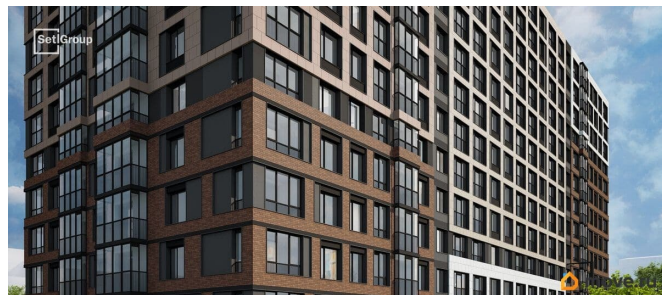
[Квартиры](#)

Тип балкона

<https://spb.move.ru/objects/9293673571>

**Петербургская Недвижимость,
Петербургская Недвижимость
79861286037**

для заметок



лоджия

Ремонт

с отделкой

Квартира в новостройке

да

Год сдачи

4 квартал 2029 г.

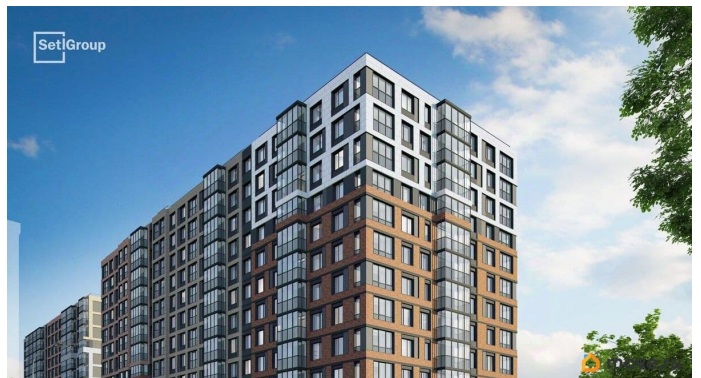
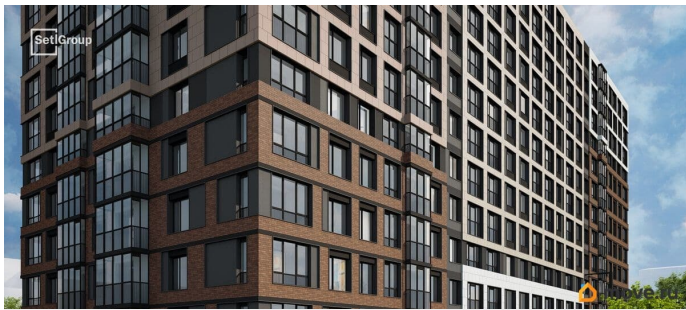
Покупка в ипотеку

да

возможна ипотека, лифт

Описание

Продается просторная 1-комнатная квартира от застройщика в жилом комплексе «Астра Континенталь» в активно развивающемся Невском районе. До метро можно добраться пешком всего за 5 минут. Удобная, классическая, функциональная европланировка, большая кухня-гостиная 19.87 м?, просторная прихожая 6.11 м?. Общая площадь квартиры - 43.74 м?, жилая 12.09 м?, высота потолка 2.77 м. Квартира продается с отделкой «Норд Лайн светлый плюс - 2». Что особенного в ЖК «Астра Континенталь»? • Уникальная локация 400 метров до метро, 300 метров до благоустроенной набережной • Самодостаточный квартал со всей инфраструктурой в 3-х км от центра • Впечатляющий объем благоустройства: 30 000 кв. метров рекреационных зон с променадом и гейзерными фонтанами • Масштабный парк «Город Спорта»

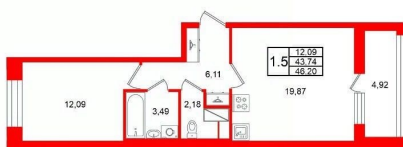


Петербургская Недвижимость



2е-комнатная, 43.74м²

- 🏠 Кол-во комнат 1
- 🏗️ Этаж 7 из 12
- 📏 Общая площадь 43.74м²
- 🏠 Жилая площадь 12.09м²



move.ru

