

Создано: 12.12.2025 в 14:19

Обновлено: 21.12.2025 в 12:51

<https://spb.move.ru/objects/9287341497>

Собственник

79045549038

**Санкт-Петербург, улица Маршала
Тухачевского, 31**

9 030 000 ₽

Санкт-Петербург, улица Маршала Тухачевского, 31

Округ

[СПБ, Красногвардейский район](#)

Улица

[улица Маршала Тухачевского](#)

Квартира

Количество комнат

1

Высота потолков

2.5 м

Жилая площадь

20 м²

Площадь кухни

8 м²

Общая площадь

43.7 м²

Этаж

13/17

Детали объекта

Тип сделки

Продам

Раздел

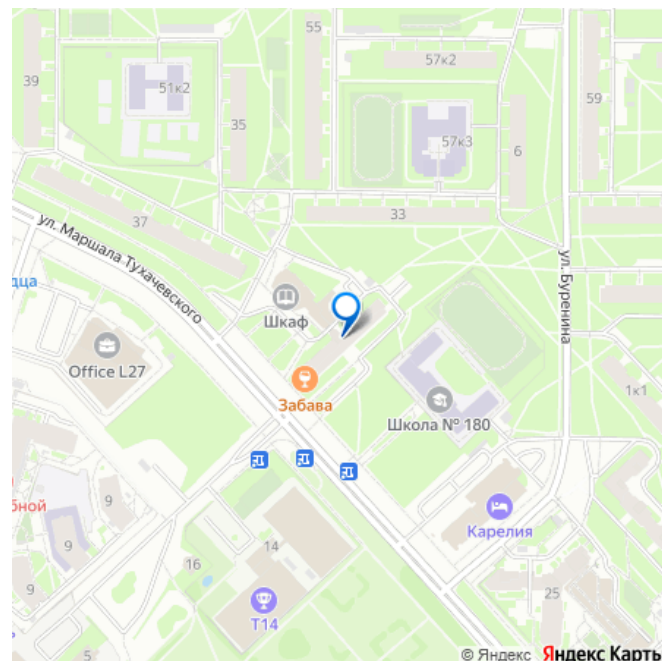
[Квартиры](#)

Тип балкона

для заметок



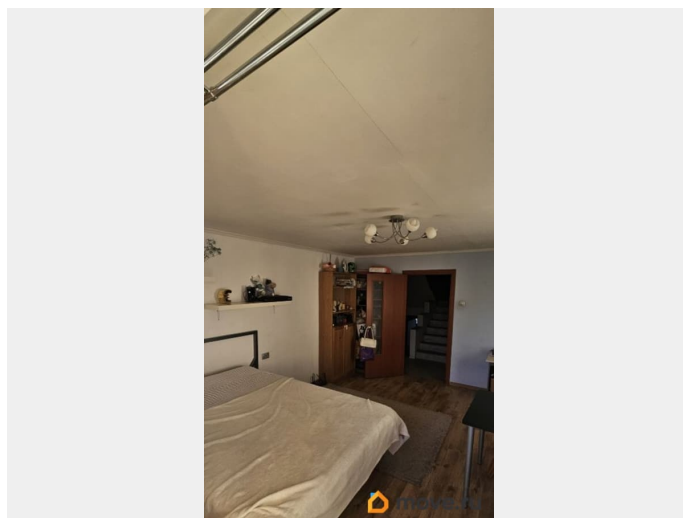
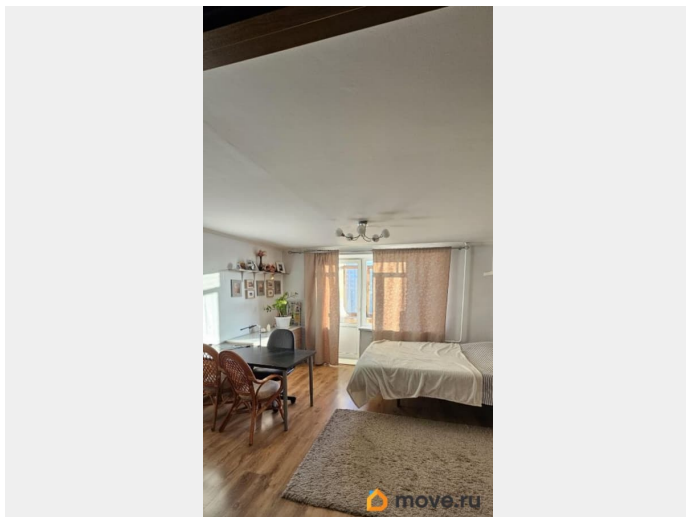
	лоджия
Тип санузла	
	совмещенный
Вид из окна	
	на улицу
Ремонт	
	евро
Покупка в ипотеку	
	да
возможна ипотека, лифт, парковка	

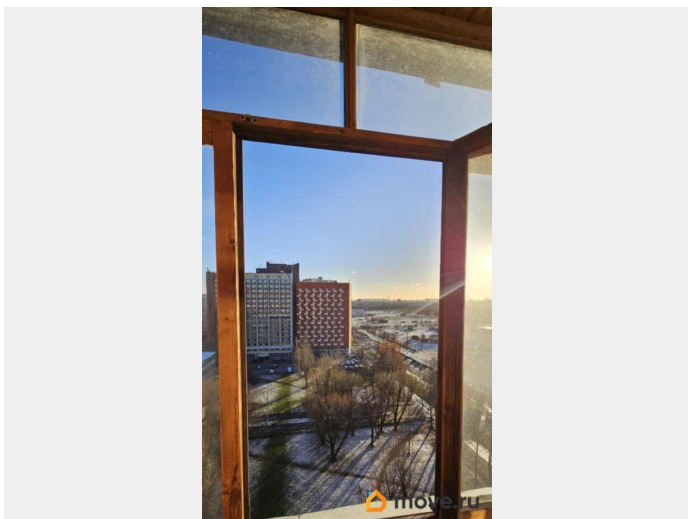
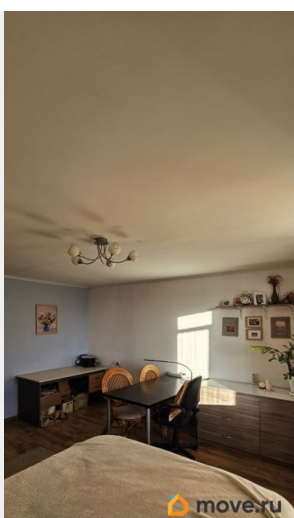
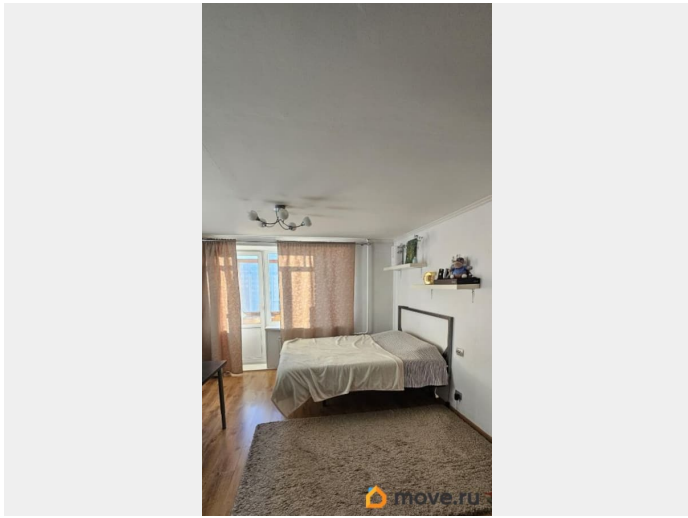
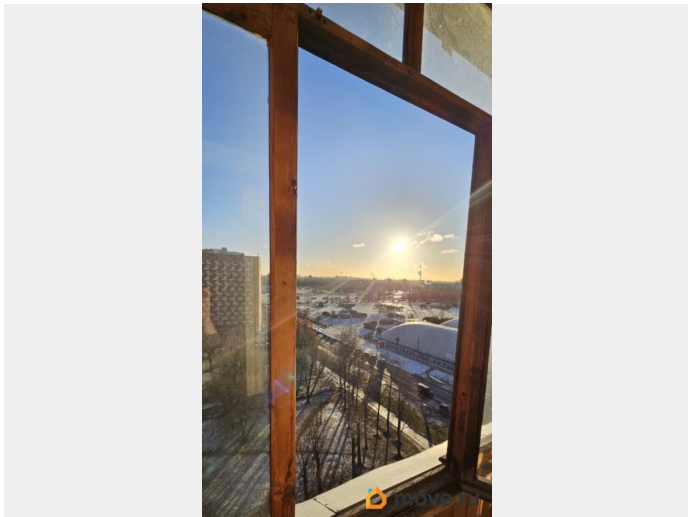


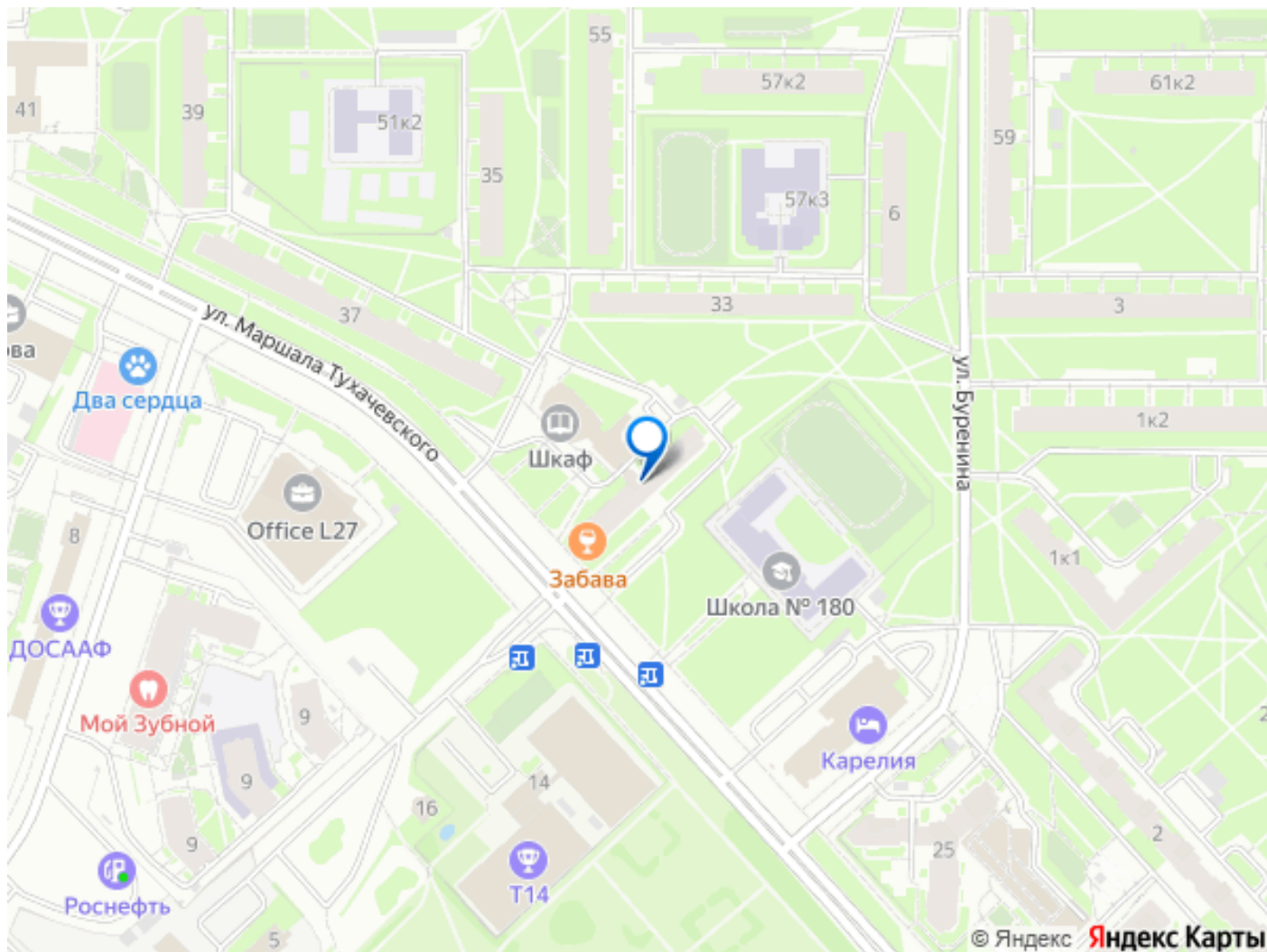
Описание

Продается уютная однокомнатная квартира в Санкт-Петербурге на улице Маршала Тухачевского, дом 31. Общая площадь квартиры составляет 43.7 кв. м, жилая площадь — 20 кв. м, кухня — 8 кв. м. Квартира расположена на 13 этаже 17-этажного кирпичного дома, построенного в 1983 году. Высота потолков — 2.5 метра, что создает ощущение простора. Квартира радует ремонтом с заменой коммуникаций, напольных покрытий, звукоизоляцией, который позволит вам сразу же въехать и наслаждаться комфортом. В квартире есть вся необходимая мебель и техника, чтобы сделать ваше проживание максимально удобным. Планировка включает совмещенный санузел, а из окон открывается вид на улицу и во двор, что обеспечивает попадание солнечного света с утра и до вечера. Также в квартире есть застекленная лоджия, где можно устроить зону отдыха. Дом находится в хорошем состоянии, оснащен двумя пассажирскими и одним грузовым лифтом, так же в доме круглосуточный Дикси и современная

библиотека ШКАФ. Вокруг дома есть наземная парковка. Пандус и мусоропровод делают проживание в доме более удобным. Район предлагает все необходимое для комфортной жизни: рядом находятся школы, детские сады, клиники и магазины, поэтому все важные места находятся в шаговой доступности. До станции метро «Ладожская» можно добраться на автомобиле за 8 минут, «Лесная» 12 минут, «Площадь Восстания» 20 минут, что облегчает передвижение по городу. Продажа квартиры осуществляется от собственника, что упрощает процесс сделки. Возможна ипотека. Все документы готовы к сделке, обременений нет, поэтому процедура покупки пройдет быстро и без проблем. Приглашаю вас на просмотр квартиры. Записывайтесь на удобное время, и я с удовольствием покажу вам ваш будущий дом. Не упустите шанс стать владельцем уникальной квартиры в одном из лучших районов Санкт-Петербурга!







Move.ru - вся недвижимость России