

🕒 Создано: 25.09.2025 в 13:42

Обновлено: 15.01.2026 в 20:17

<https://spb.move.ru/objects/9288082004>

Агент

79819117492

**Санкт-Петербург, Гаккелевская улица,
22К1**

11 400 000 ₽

Санкт-Петербург, Гаккелевская улица, 22К1

Округ

[СПБ, Приморский район](#)

Улица

[улица Гаккелевская](#)

Квартира

Количество комнат

1

Высота потолков

2.74 м

Жилая площадь

22.5 м²

Площадь кухни

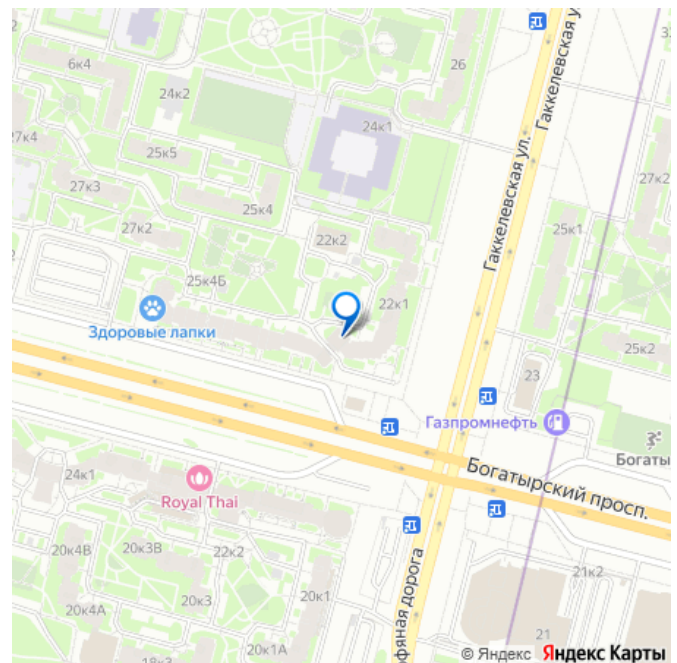
10.1 м²

Общая площадь

43.7 м²

Этаж

2/14



Детали объекта

Тип сделки

Продам

Раздел

[Квартиры](#)

Тип санузла

для заметок

раздельный

Вид из окна

во двор

Ремонт

косметический

Покупка в ипотеку

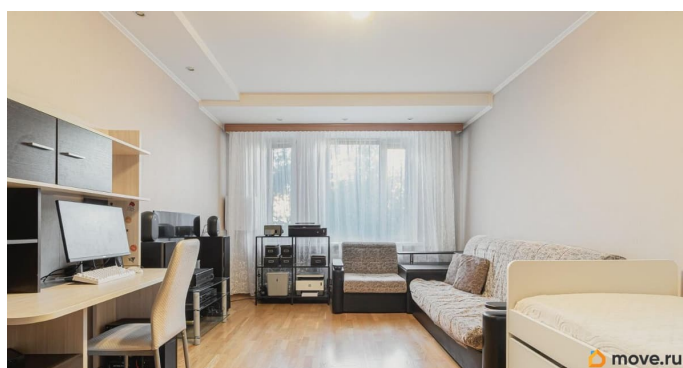
да

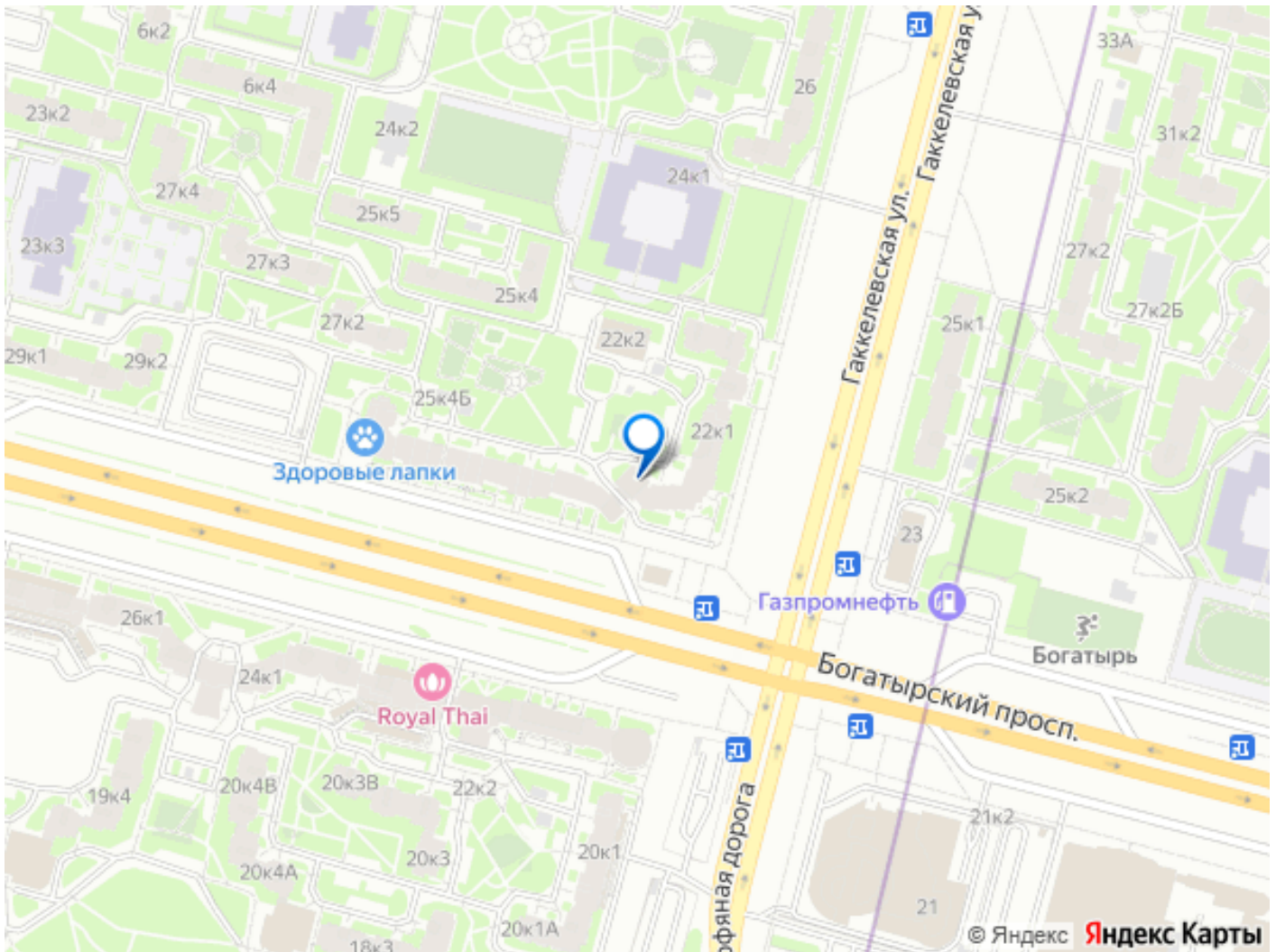
возможна ипотека, лифт, парковка

Описание

Продается уютная однокомнатная квартира в Санкт-Петербурге, на Гаккелевской улице, дом 22к1, в 6 минутах пешком от метро Комендантский проспект. О доме: кирпичный дом 2001 года постройки с толстыми надежными стенами, прекрасной тепло- и шумоизоляцией. За домом тщательно ухаживают, мусоропровод в подъезде заварен, подъезд чистый, без каких-либо посторонних запахов. О квартире: общая площадь квартиры составляет 43.7 кв. м, жилая площадь — 22.5 кв. м, площадь кухни — 10.1 кв. м. Ровные стены, прямые углы, отличная эргономика и самый удачный вариант для зонирования пространства. Квартира расположена на 2 этаже, окна выходят в тихий зеленый двор, перед окнами никаких строений, потому в квартире всегда много солнечного света. В аккуратной ровненькой кухне прекрасно помещается семья из 4х человек. В ней хочется с удовольствием готовить и принимать гостей) Парковка: во дворе всегда в наличии парковочные места, также рядом есть платная парковка. Инфраструктура: в шаговой доступности школы и детские сады, магазины, медицинские центры, и вся инфраструктура сложившегося,

обустроенного района. Сделка: документы готовы, квартира без обременений, возможна покупка в ипотеку. У нас действительно простая встреча, будем добавлять наличные и покупать квартиру побольше. Ждем вас на просмотр, звоните!





Move.ru - вся недвижимость России