

🕒 Создано: 01.01.2026 в 02:33

🔄 Обновлено: 08.04.2026 в 18:39

**Санкт-Петербург, Полюстровский
проспект, 18к2**

19 338 434 ₺

Санкт-Петербург, Полюстровский проспект, 18к2

Округ

[СПБ, Калининский район](#)

Улица

[проспект Полюстровский](#)

Квартира

Количество комнат

1

Высота потолков

2.7 м

Жилая площадь

16.5 м²

Площадь кухни

16.7 м²

Общая площадь

43.7 м²

Этаж

7/13

Детали объекта

Тип сделки

Продам

Раздел

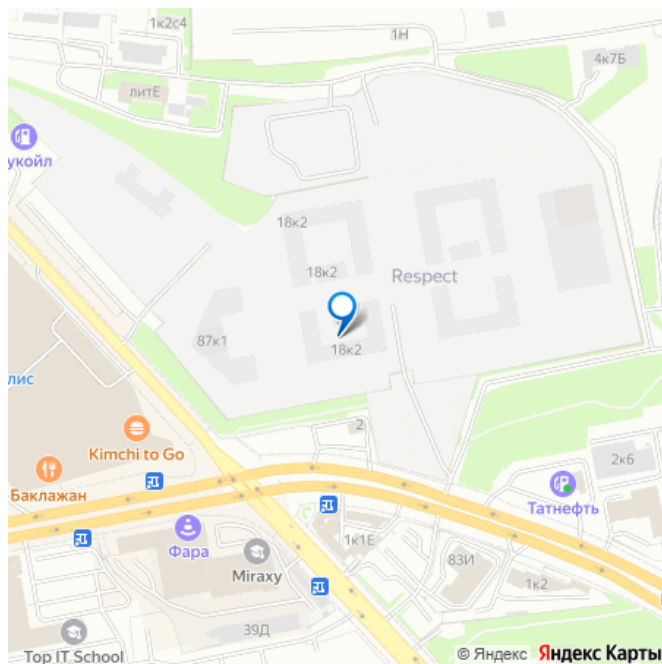
[Квартиры](#)

Тип балкона

<https://spb.move.ru/objects/9293118859>

**Петербургская Строительная
Компания, Петербургская
Строительная Компания**
79325028296

для заметок



балкон

Тип санузла

совмещенный

Вид из окна

на улицу

Ремонт

с отделкой

Квартира в новостройке

да

Год сдачи

4 квартал 2027 г.

Покупка в ипотеку

да

возможна ипотека, лифт

Описание

1-комн. квартира с отделкой в ЖК «RESPECT» на 7 этаже. Общая площадь: 43.7 кв.м., жилая: 16.52 кв.м., площадь просторной кухни-столовой: 16.65 кв.м. Квартира угловая, идеально подойдет любителям тишины и панорамных видов. В квартире один балкон, один совмещенный санузел. Высота потолков 2.7 м. Дом монолитный, многоподъездный, переменной этажности, от 8 до 13 этажей. Квартира находится в 1-й секции высотой 13 этажей в корпусе 3.3. На этаже 6 квартир. В подъезде 1 пассажирский и 1 грузовой лифт. Начало строительства - 3 квартал 2025 года. Окончание строительства - 4 квартал 2027 года. Оформление сделки по договору долевого участия. В шаговой доступности от жилого комплекса имеются станции метро (расстояние по прямой): «Лесная» (800 м), «Площадь Мужества» (1.4 км), «Выборгская» (1.9 км), также недалеко

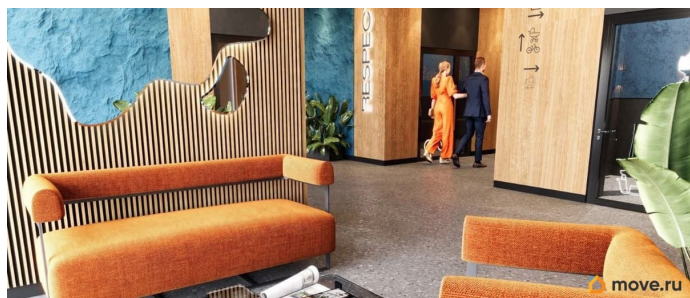
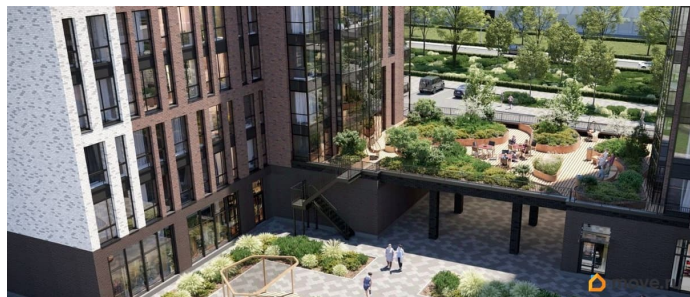
от этого корпуса расположены станции метро: «Академическая», «Политехническая».

Жилой квартал «RESPECT» строится на Полюстровском пр, 87, в одной из самых востребованных локаций Петербурга. В 10 минутах пешком - метро «Лесная» и в 10 минутах на транспорте - Петроградская сторона. Высота домов от 7 до 13 этажей. Квартиры сдаются с отделкой white box и с чистовой отделкой. На территории Respect строится школа на 1125 учащихся и детский сад на 240 мест. Запроектированы собственная газовая котельная, закрытая территория, дворы без машин и подземные паркинги с лифтами. В проекте предусмотрены трапециевидные балконы или остекленные лоджии, которые, с одной стороны, исключают монотонность фасада, являясь декоративными элементами, с другой дополнительным функциональным пространством в квартирах. Цветовая гармония фасадов каждого дома раскрывает характер квартала. Коричневый цвет клинкерного кирпича со структурой водяных штрихов — цвет уюта и безопасности, сдержанности и надёжности. Вентилируемые фасады облицованы клинкерным кирпичом. Его высокая прочность позволяет давать 100 лет гарантии на этот материал.

Водопоглощение клинкерного кирпича составляет менее 5%, за счет чего у него высокая теплопроводность и прочность. В квартале запроектированы внутренние закрытые территории дворов домов без доступа автомобилей и безбарьерная среда для велосипедистов и колясок.

Предусмотрены IP-домофония с функцией дистанционного открывания калиток и парадных, а также дистанционный сбор показаний счетчиков и мобильное приложение для жителей. Для безопасности

жителей квартала - круглосуточное видеонаблюдение и служба охраны. В каждой квартире предусмотрены внешние корзины для кондиционеров. Вся территория квартала будет связана единой концепцией благоустройства, разработанной ландшафтным бюро L.BURO. На эксплуатируемой кровле на уровне первого этажа в домах 1 и 4 будут обустроены общественные видовые террасы. Это станет не только привлекательным местом с красивым видом, но и удобным, многофункциональным пространством. Дизайн парадных зон и входных групп - сочетание лаконичности отделки и декоративных элементов с текстурами из натурального камня и дерева

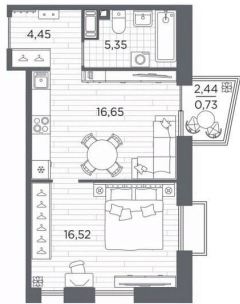




RESPECT

1-комнатная
43,7 м²

- С отделкой
 - Угловая квартира
- Передача ключей
в 4 кв. 2027 г.



Корпус №7 7 Этаж 17 Вы move.ru 2 7 11

